

BASIC COMPACT

BASIC MODULAR

MIG BASIC 504

500A 40%
455A 60%
360A 100%

FATOR DE MARCHA
FACTOR DE SERVICIO
(t=40°C 10 min)

- Inverter monofásico ou trifásico para soldadura MIG/MAG com alimentador de fio separado ou integrado, soldadura por eléctrodo revestido MMA e LIFTIG em corrente contínua.
- Equipamento compacto e modular para fácil deslocação e opção de unidade de refrigeração.
- Dois displays para leitura simultânea da corrente e tensão de soldadura e função HOLD da última soldadura.
- Ajuste eletrónico da indutância para soldaduras de enchimento ou penetração.
- Excelente ignição do arco para trabalhos com fio de \varnothing 0,6 a 1,6mm (sólido) e \varnothing 0,9 a 1,6 (fluxado).

- Inverter de alimentación trifásica para soldadura MIG/MAG con devanadora de hilo separada o integrada, soldadura de electrodo revestido MMA y LIFTIG en corriente continua.
- Equipo compacto y modular para fácil desplazamiento y opción de unidad de refrigeración.
- Dos pantallas para lectura simultánea de corriente y tensión de soldadura y función HOLD de la última soldadura.
- Ajuste electrónico de la inductancia para soldaduras de llenado o penetración.
- Excelente cebado del arco para trabajos con hilo de \varnothing 0,6 a 1,6mm (sólido) y \varnothing 0,9 a 1,6 (tubular).



Menor distorção de peças e excelente soldadura de transição em juntas de chapas finas.
Grande redução de consumo de fio e de energia.

Menos distorsión de piezas y excelente transición de bordes en soldadura contínua de chapas finas.
Grande reducción de consumo de hilo y energía.



Ajuste de velocidade de fio, tensão e seleção de memória de trabalho diretamente na tocha, sem necessidade de deslocação do operador até ao equipamento de soldadura.

Ajuste de velocidad del hilo, tensión y selección de memoria de trabajo directamente en la antorcha, sin necesidad de que el operador se mover hasta el equipo de soldadura.



Função ARC-AIR para corte e chanfragem
Función ARCO-AIRE para corte y chanflanado

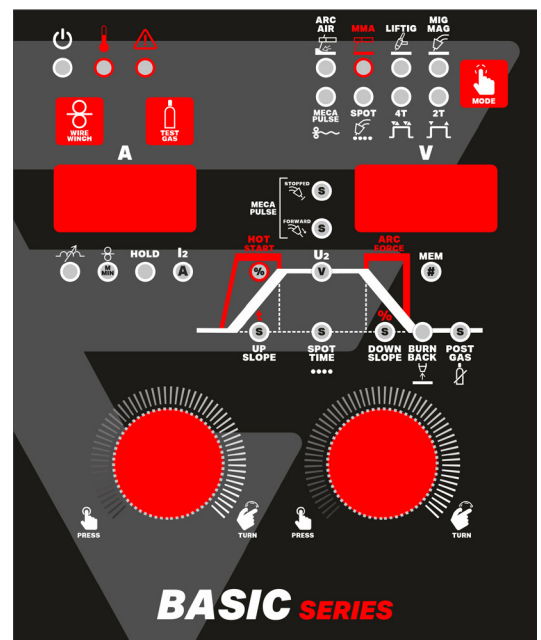
APLICAÇÕES APLICACIONES

- Serralharias metálicas médias e pesadas
 - Estruturas metálicas
 - Indústria solar e eólica
 - Construção naval e offshore
 - Indústria automóvel
 - Indústria aeronáutica, ferroviária, mineira e petrolífera
 - Pipelines
 - Serviços, reparação e manutenção
- Carpintería metálica media y pesada
 - Estructuras metálicas
 - Industria solar y eólica
 - Construcción naval y offshore
 - Industria automóvil
 - Industria aeronáutica, ferroviaria, minera y petrolera
 - Pipelines
 - Servicios, reparación y mantenimientos

DADOS TÉCNICOS DATOS TECNICOS

Tensão de alimentação Tensión de alimentación		3x400V (+/- 10%)
Frequência Frecuencia		50/60 Hz
Corrente primária máxima (MIG/MMA/TIG) Corriente primaria máxima (MIG/MMA/TIG)		46,4/47,8/37,2A
Potência máxima (MIG/MMA/TIG) Potencia máxima (MIG/MMA/TIG)		31,9/32,2/25,7KVA
Tensão em vazio Tensión en vacío		92V
Regulação de corrente (MMA/TIG) Regulación de corriente (MMA/TIG)		40-500A
Fator de marcha Factor de servicio	40%	500A
(MIG/MAG TIG MMA)	60%	455A
(t=40°C 10 min)	100%	360A
Diâmetro de fio (sólido/fluxado)* Diámetro de hilo (sólido/tubular)*		Ø 0,8-1,6/0,9-2,4
Nº Roletes - Potência Motor Nº Rodillos - Potencia Motor		4R - 75W
Velocidade fio Velocidad hilo		0,5 - 30 m/min
Tempo de soldadura modo SPOT Tiempo de soldadura modo SPOT		0-10 Seg.
Tempo de post-gas Tiempo post-gas		0-10 Seg.
Proteção Protección		IP 23S
Classe de isolamento Clase de aislamiento		H
Peso sem refrigeração Peso sin refrigeración	Compact	70,9kg
	Modular	78,6kg
Peso com refrigeração Peso con refrigeración	Compact	97,9kg
	Modular	106Kg
Dimensões s/ refrigeração (AxLxC) Dimensiones s/ refrigeración (AxLxC)	Compact	899x470x1030
	Modular	1140x470x1030
Dimensões c/ refrigeração (AxLxC) Dimensiones c/ refrigeración (AxLxC)	Compact	1184x470x1030
	Modular	1140x470x1030

* Inclui 2 roletes de 1,0 - 1,2mm V + 2 roletes lisos.
* incluyen 2 rodillos de 1,0 - 1,2mm V + 2 rodillos lisos.



- 2T/4T/Spot/MecaPulse | 2T/4T/Spot/MecaPulse
- Ajuste eletrónico da indutância | Ajuste electrónico de la inductancia
- Spot Time (modo Spot) | Tiempo Spot (modo Spot)
- Post-Gas, Burn back e Up Slope | Post-Gas, Burn back y Up Slope
- 30 memórias de trabalho programáveis | 30 memorias de trabajo programables
- Função HOLD | Función HOLD

LIFTIG

- 2T/4T/Spot | 2T/4T/Spot
- Up Slope e Down Slope | Up Slope y Down Slope
- Post-Gas | Post-Gas
- Spot Time (modo Spot) | Spot Time (modo Spot)

MMA

- Hot Start e Arc Force | Hot Start y Arc Force



Reserva-se o direito de alterar as especificações técnicas sem pré-aviso, imagens não contratuais.
Se reserva el derecho de cambiar las especificaciones técnicas sin aviso previo, imágenes no contractuales.

ELECTREX
welding since 1946