

**BASIC COMPACT**

**BASIC MODULAR**

## MIG BASIC 404

400A 35%  
300A 60%  
250A 100%

FATOR DE MARCHA  
FACTOR DE SERVICIO  
(t=40°C 10 min)

- Inverter monofásico ou trifásico para soldadura MIG/MAG com alimentador de fio separado ou integrado, soldadura por eléctrodo revestido MMA e LIFTIG em corrente contínua.
- Equipamento compacto e modular para fácil deslocação e opção de unidade de refrigeração.
- Dois displays para leitura simultânea da corrente e tensão de soldadura e função HOLD da última soldadura.
- Ajuste eletrónico da indutância para soldaduras de enchimento ou penetração.
- Excelente ignição do arco para trabalhos com fio de  $\varnothing$  0,6 a 1,6mm (sólido) e  $\varnothing$  0,9 a 1,6 (fluxado).

- Inverter de alimentación trifásica para soldadura MIG/MAG con devanadora de hilo separada o integrada, soldadura de electrodo revestido MMA y LIFTIG en corriente continua.
- Equipo compacto y modular para fácil desplazamiento y opción de unidad de refrigeración.
- Dos pantallas para lectura simultánea de corriente y tensión de soldadura y función HOLD de la última soldadura.
- Ajuste electrónico de la inductancia para soldaduras de llenado o penetración.
- Excelente cebado del arco para trabajos con hilo de  $\varnothing$  0,6 a 1,6mm (sólido) y  $\varnothing$  0,9 a 1,6 (tubular).



Menor distorção de peças e excelente soldadura de transição em juntas de chapas finas.  
Grande redução de consumo de fio e de energia.

Menos distorsión de piezas y excelente transición de bordes en soldadura continua de chapas finas.  
Grande reducción de consumo de hilo y energía.



Ajuste de velocidade de fio, tensão e seleção de memória de trabalho diretamente na tocha, sem necessidade de deslocação do operador até ao equipamento de soldadura.

Ajuste de velocidad del hilo, tensión y selección de memoria de trabajo directamente en la antorcha, sin necesidad de que el operador se mover hasta el equipo de soldadura.

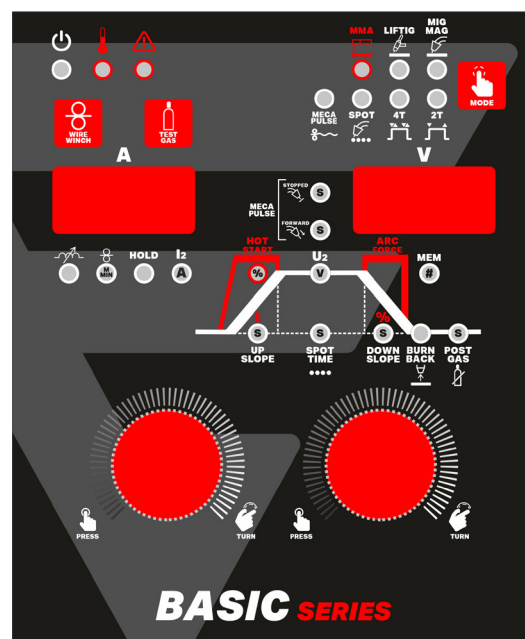
## APLICAÇÕES APLICACIONES

- Serralharias metálicas médias e pesadas
  - Estruturas metálicas
  - Indústria solar e eólica
  - Construção naval e offshore
  - Indústria automóvel
  - Indústria aeronáutica, ferroviária, mineira e petrolífera
  - Pipelines
  - Serviços, reparação e manutenção
- Carpintería metálica media y pesada
  - Estructuras metálicas
  - Industria solar y eólica
  - Construcción naval y offshore
  - Industria automóvil
  - Industria aeronáutica, ferroviaria, minera y petrolera
  - Pipelines
  - Servicios, reparación y mantenimientos

## DADOS TÉCNICOS DATOS TECNICOS

Tensão de alimentação Tensión de alimentación		<b>3x400V (+/- 10%)</b>
Frequência Frecuencia		<b>50/60 Hz</b>
Corrente primária máxima (MIG/MMA/TIG) Corriente primaria máxima (MIG/MMA/TIG)		<b>34,8/36,6/28,1A</b>
Potência máxima (MIG/MMA/TIG) Potencia máxima (MIG/MMA/TIG)		<b>24,0/25,5/19,5kVA</b>
Tensão em vazio Tensión en vacío		<b>92,5 V</b>
Regulação de corrente (MMA/TIG) Regulación de corriente (MMA/TIG)		<b>40-400A</b>
Fator de marcha Factor de servicio	35%	<b>400A</b>
Fator de serviço (MIG/MAG   TIG   MMA)	60%	<b>300A</b>
(t=40°C 10 min)	100%	<b>250A</b>
Diâmetro de fio (sólido/fluxado)* Diámetro de hilo (sólido/tubular)*		<b>Ø 0,6-1,2/0,9-1,6mm</b>
Nº Roletes - Potência Motor Nº Rodillos - Potencia Motor		<b>4R - 50W</b>
Velocidade fio Velocidad hilo		<b>0,5 - 30 m/min</b>
Tempo de soldadura modo SPOT Tiempo de soldadura modo SPOT		<b>0-10 Seg.</b>
Tempo de post-gas Tiempo post-gas		<b>0-10 Seg.</b>
Proteção Protección		<b>IP 23S</b>
Classe de isolamento Clase de aislamiento		<b>H</b>
Peso sem refrigeração Peso sin refrigeracion	Compact Modular	<b>60,4kg 67,9kg</b>
Peso com refrigeração Peso con refrigeracion	Compact Modular	<b>87,4kg 95,3kg</b>
Dimensões s/ refrigeração (AxLxC) Dimensiones s/ refrigeración (AxLxC)	Compact Modular	<b>899x470x1030 1140x470x1030</b>
Dimensões c/ refrigeração (AxLxC) Dimensiones c/ refrigeración (AxLxC)	Compact Modular	<b>1184x470x1030 1140x470x1030</b>

\* Inclui 2 roletes de 0,8 - 1,0mm V + 2 roletes lisos.  
\* Incluyen 2 rodillos de 0,8 - 1,0mm V + 2 rodillos lisos



- 2T/4T/Spot/MecaPulse | 2T/4T/Spot/MecaPulse
- Ajuste eletrónico da indutância | Ajuste electrónico de la inductancia
- Spot Time (modo Spot) | Tiempo Spot (modo Spot)
- Post-Gas, Burn back e Up Slope | Post-Gas, Burn back y Up Slope
- 30 memórias de trabalho programáveis | 30 memorias de trabajo programables
- Função HOLD | Función HOLD

### LIFTIG

- 2T/4T/Spot | 2T/4T/Spot
- Up Slope e Down Slope | Up Slope y Down Slope
- Post-Gas | Post-Gas
- Spot Time (modo Spot) | Spot Time (modo Spot)

### MMA

- Hot Start e Arc Force | Hot Start y Arc Force



Reserva-se o direito de alterar as especificações técnicas sem pré-aviso, imagens não contratuais.  
Se reserva el derecho de cambiar las especificaciones técnicas sin aviso previo, imágenes no contractuales.

**ELECTREX**  
welding since 1946