

TIG/MMA



TP 323

320A 50%
295A 60%
240A 100%

FATOR DE MARCHA
FACTOR DE SERVICIO
(t=40°C 10 min)



(REF. PA14ELR158)

Inverter com alimentação trifásica para soldadura MMA e TIG em corrente contínua (DC). Funcionalidade Dynamics para entrega térmica constante e SPOT para soldadura temporizada.

Uma máquina TIG profissional com todos os parâmetros de soldadura ajustáveis que pode ser integrada num carro com ou sem módulo de refrigeração da tocha. Modelo com 20 memórias para gravar e repetir programas de soldadura. Excelentes propriedades de soldadura em eletrodos rutilos e básicos com Hot Start e Arc Force ajustáveis e função MMA pulsado. TIG com ignição por contacto ou alta-frequência e função TIG pulsado. Indicada para todos os soldadores TIG mais exigentes nas indústrias química, alimentar, construção de depósitos, tubagem, automóvel e de manutenção.

Inverter con alimentación trifásica para soldadura MMA y TIG en corriente continua (DC). Funcionalidad Dynamics para entrega térmica constante y SPOT para soldadura temporizada.

Una máquina TIG profesional con todos los parámetros de soldadura ajustables que se puede integrar en un carro con o sin módulo de refrigeración de la antorcha. Modelo con 20 memorias para grabar y repetir programas de soldadura. Excelentes propiedades de soldadura en electrodos rutilos y básicos con Hot Start y Arc Force ajustables y función MMA pulsado. TIG con cebado por contacto o alta-frecuencia y con función TIG pulsado. Indicada para todos los soldadores TIG más exigentes en las industrias química, alimentaria, construcción de depósitos, tuberías, automóvil y de mantenimiento.



Compensação de comprimento do arco para entrega térmica constante
Compensación de longitud de arco para la entrega térmica uniforme



Regulação de tempo de ponto em TIG
Regulación del tiempo de punto en TIG



Ciclo MMA em tempo real (sempre que a máquina estiver em Hot Start, corrente principal ou Arc Force o indicador luminoso correspondente acende).
Ciclo MMA en tiempo real (siempre que la máquina estuviere en Hot start, corriente principal o Arc Force el indicador luminoso correspondiente enciende).



Rampa de subida de corrente de soldadura
Rampa de subida de corriente de soldadura



Para evitar a colagem do eletrodo à peça a soldar durante a soldadura
Para evitar colar el electrodo a la pieza a soldar durante la soldadura



Para melhorar a ignição de arco
Para mejorar el cebado de arco



Memórias para guardar e repetir trabalhos de soldadura
Memorias para guardar y repetir sus trabajos de soldadura

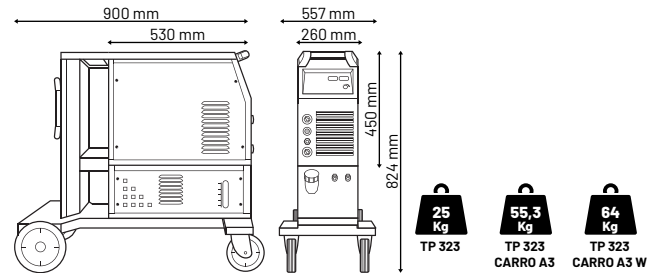
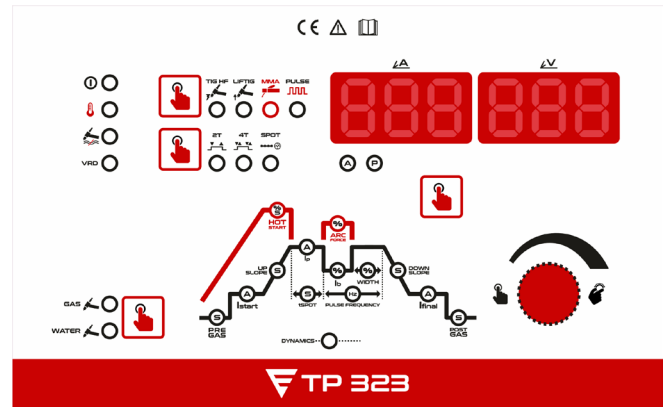


Rampa de descida de corrente de soldadura para tratamento de cratera
Rampa de bajada de corriente de soldadura para tratamiento de cráter

Dados técnicos

Datos técnicos

| | |
|--|-------------------------|
| Tensão de alimentação <i>Tensión de alimentación</i> | 3x400V (+/- 10%) |
| Frequência <i>Frecuencia</i> | 50/60 Hz |
| Corrente primária máxima (MMA/TIG) <i>Corriente primaria máxima (MMA/TIG)</i> | 27/21A |
| Potência máxima (MMA/TIG) <i>Potencia máxima (MMA/TIG)</i> | 18,7/14,5 kVA |
| Fusível <i>Fusible</i> | 20 A |
| Tensão em vazio <i>Tensión en vacío</i> | 80 V |
| Corrente de soldadura <i>Corriente de soldadura</i> | 15-320 A |
| Eléctrodos <i>Electrodos</i> | Ø 6.0 mm |
| Proteção <i>Protección</i> | IP 21S |
| Classe de isolamento <i>Clase de aislamiento</i> | H |



Acessórios

Accesorios



Carro A3 TP 323 (1)
Carro A3 TP 323 W (2)
Carro A3 TP 323 (1)
Carro A3 TP 323 W (2)

REF. PA109527 (1) REF. PA109526 (2)



Tocha TIG 18W-4 cabo 4m (1)
Tocha TIG 18W-8 cabo 8m (2)
Antorcha TIG 18W-4 cable 4m (1)
Antorcha TIG 18W-8 cable 8m (2)

REF. CC107205 (1) REF. CC107206 (2)



Máscara auto. MX 513 S vermelha (1)
Máscara auto. MX 513 S preta (2)
Pantalla auto. MX 513 S roja (1)
Pantalla auto. MX 513 S negra (2)

REF. CC108071 (1) REF. CC108072 (2)



Pedal de controlo 3m
Pedal de control remoto 3m

REF. PF130043

Novo design mais atraente, robusto e versátil, com maior facilidade de transporte.

Nuevo design más atractivo, robusto y versátil, con mayor facilidad de transporte.



Opção gaveta para Inverters, mais cómodo para arrumar os seus acessórios.

Opción cajón para Inverters, más cómodo para arrumar sus accesorios.



Refrigeração para inverters TP, para trabalhar com tochas refrigeradas, permitindo mais comodidade e fiabilidade.

Refrigeración para Inverters TP, para trabajar con antorchas refrigeradas, permitiendo más comodidad y fiabilidad.



Reserva-se o direito de alterar as especificações técnicas sem pré-aviso, imagens não contratuais.
Se reserva el derecho de cambiar las especificaciones técnicas sin aviso previo, imágenes no contractuales.