

TIG/MMA AC/DC



TP 323 AC/DC

320A 60%
250A 100%

DUTY CYCLE
FACTEUR DE MARCHÉ
(t=40°C 10 min)



(REF. PA14ELR143)

Three-phase inverter for MMA and TIG welding in direct current (DC) or alternating current (AC). The complete machine for all kinds of materials, allowing excellent properties and welding results in AC mode - for welding aluminum and light alloys, or DC - for welding carbon steels, stainless steels and other ferrous metals. Model with 9 memories to save and repeat welding jobs. Maximum mobility ensured by 2 carrying handle or integration in a trolley with or without a torch cooling module. Suitable for all demanding TIG welders, that also need to weld aluminum and light alloys up to 320A in chemical, food, building, pipeline, automotive and maintenance industries.

Inverter triphasé pour le soudage MMA et TIG en courant continu (DC) ou en courant alternatif (AC). Un équipement complet pour tous les matériaux, permettant d'excellentes propriétés et résultats de soudage en mode AC - pour le soudage de l'aluminium et des alliages légers, ou DC - pour le soudage des aciers au carbone, des aciers inoxydables et autres métaux ferreux. Modèle avec 9 mémoires pour sauvegarder et réutiliser les programmes de soudage. Mobilité maximale assurée grâce à deux poignées de transport ou par un montage sur un chariot avec ou sans module de refroidissement de la torche. Indiqué pour tous les soudeurs TIG exigeants qui ont besoin de souder aluminium et alliages légers jusque 320A dans les industries chimiques, alimentaires, de construction, automobiles et de maintenance.



Real time MMA cycle (whenever the machine is in Hot Start, main current or Arc Force the corresponding indicator light lights).

Cycle MMA en temps réel (à chaque fois que la machine est en mode Hot Start, courant principal ou Arc Force, le voyant correspondant s'allume).



Square wave - TIG AC: For light alloys welding with greater penetration in thick plates.

Onde carrée - TIG AC: Pour le soudage d'alliages légers avec une plus grande pénétration dans le soudage de tôles épaisses



Sine wave - TIG AC: For welding light alloys in most applications

Onde sinusoïdale - TIG AC: Pour le soudage d'alliages légers dans la plupart des applications



Triangular - TIG AC: For thinner plates of light alloys welding with low power

Triangulaire - TIG AC: Pour le soudage d'alliages légers de tôles minces avec une puissance plus faible



To prevent sticking of the electrode to the workpiece during welding

Pour éviter le collage de l'électrode sur la pièce à souder pendant le soudage



To improve arc ignition

Pour améliorer l'amorçage de l'arc



Memories to save and repeat welding jobs

Mémoires pour sauvegarder et réutiliser les programmes de soudage

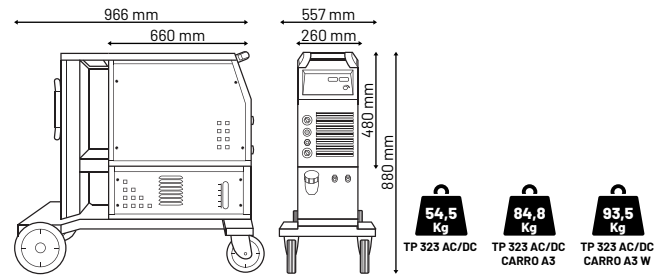
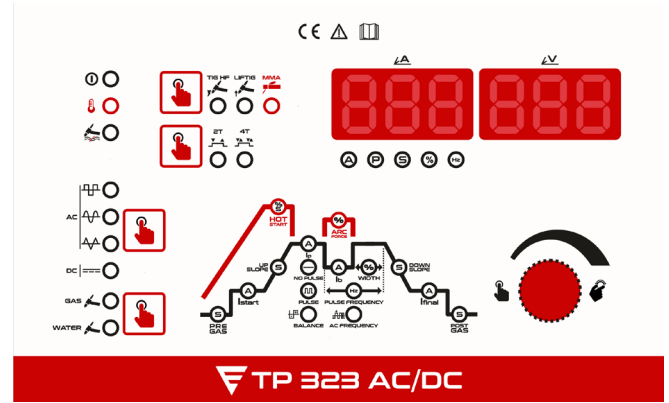


TIG welding with high frequency ignition

Soudage TIG avec amorçage par haute fréquence

Technical data Caractéristiques techniques

Input voltage <i>Tension d'alimentation</i>	3x400V (+/- 10%)
Frequency <i>Fréquence</i>	50/60 Hz
Maximum primary current (MMA/TIG) <i>Courant primaire maxi. (MMA/TIG)</i>	AC 20/19A DC 27/19A
Maximum power (MMA/TIG) <i>Puissance maximale (MMA/TIG)</i>	AC 17,3/13,2 DC 18,7/13,2 kVA
Fuse <i>Fusible</i>	25 A
No-load voltage <i>Tension à vide</i>	72 V
Welding current (AC/DC) <i>Courant de soudage (AC/DC)</i>	10-320 A
Electrodes <i>Électrodes</i>	Ø 8.0 mm
Protection <i>Protection</i>	IP 21S
Insulation class <i>Classe d'isolation</i>	H



Main Accessories Principaux Accessoires



Trolley A3 TP 323 AC/DC (1)
Trolley A3 W TP 323 AC/DC (2)
Chariot A3 TP 323 AC/DC (1)
Chariot A3 W TP 323 AC/DC (2)
REF. PA109527 (1) REF. PA109526 (2)



TIG torch 18W-4 cable 4m (1)
TIG torch 18W-8 cable 8m (2)
Torche TIG 18W-4 câble 4m (1)
Torche TIG 18W-8 câble 8m (2)
REF. CC107205 (1) REF. CC107206 (2)



Welding helmet MX 513 S red (1)
Welding helmet MX 513 S black (2)
Masque automatique MX 513 S rouge (1)
Masque automatique MX 513 S noir (2)
REF. CC108071 (1) REF. CC108072 (2)



Foot pedal remote control 3m (1)
Foot pedal remote control wireless (2)
Pédale de commande à distance 3m (1)
Pédale de commande à distance wireless (2)
REF. PF130043 (1) REF. PA130005 (2)

New design more attractive, robust and versatile, with easier transport of equipment

Nouveau design plus attrayant, robuste et polyvalent, avec un transport plus facile de l'équipement



Drawer option for Inverters, more convenient for storing your accessories.

Option tiroir pour DC et TP Inverters, plus pratique pour rangement des accessoires



Cooling option for working with cooled torches, allowing more convenience and reliability

Option refroidisseur pour travailler avec des torches refroidies, permettant plus de commodité et de fiabilité

