

## TIG/MMA



# TP 223

220A 40%  
180A 60%  
140A 100%

FATOR DE MARCHA  
FACTOR DE SERVICIO  
(t=40°C 10 min)



Inverter com alimentação monofásica para soldadura MMA e TIG em corrente contínua (DC). Funcionalidade Dynamics para entrega térmica constante e SPOT para soldadura temporizada. Uma máquina TIG profissional com todos os parâmetros de soldadura ajustáveis e ao mesmo tempo compacta, leve e portátil. Modelo com 20 memórias para gravar e repetir programas de soldadura. Excelentes propriedades de soldadura em elétrodos rutilos e básicos com Hot Start e Arc Force ajustáveis e função MMA pulsado. TIG com ignição por contacto ou alta-frequência e função TIG pulsado. Indicada para todos os soldadores TIG mais exigentes, que necessitem de portabilidade principalmente em locais de difícil acesso nas indústrias química, alimentar, construção de depósitos, tubagem, automóvel e de manutenção.

Inverter con alimentación monofásica para soldadura MMA y TIG en corriente continua (DC). Funcionalidad Dynamics para entrega térmica constante y SPOT para soldadura temporizada.

Una máquina TIG profesional con todos los parámetros de soldadura ajustables y al mismo tiempo compacta, ligera y portátil. Modelo con 20 memorias para grabar y repetir programas de soldadura. Excelentes propiedades de soldadura en electrodos rutilos y básicos con Hot Start y Arc Force ajustables y función MMA pulsado. TIG con cebado por contacto o alta-frecuencia y con función TIG pulsado. Indicada para todos los soldadores TIG más exigentes, que necesiten de portabilidad principalmente en lugares de difícil acceso en las industrias química, alimentaria, construcción de depósitos, tuberías, automóvil y de mantenimiento.



Compensação de comprimento do arco para entrega térmica constante  
Compensación de longitud de arco para la entrega térmica uniforme



Regulação de tempo de ponto em TIG  
Regulación del tiempo de punto en TIG



Baixo peso  
Bajo peso



Proteção integrada contra sobretensões para conexão segura a geradores.  
Protección integrada contra sobretensión para conexión segura a generadores.



Memórias para guardar e repetir trabalhos de soldadura  
Memorias para guardar y repetir sus trabajos de soldadura



Para evitar a colagem do elétrodo à peça a soldar durante a soldadura  
Para evitar colar el electrodo a la pieza a soldar durante la soldadura



Para melhorar a ignição de arco  
Para mejorar el cebado de arco

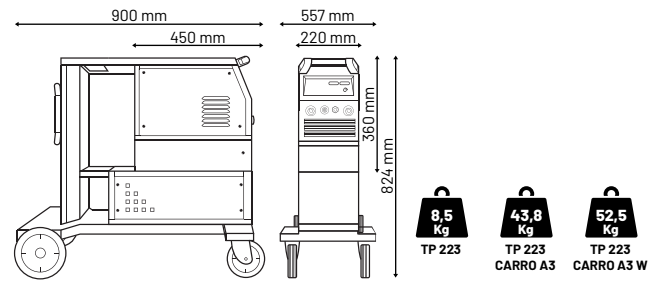
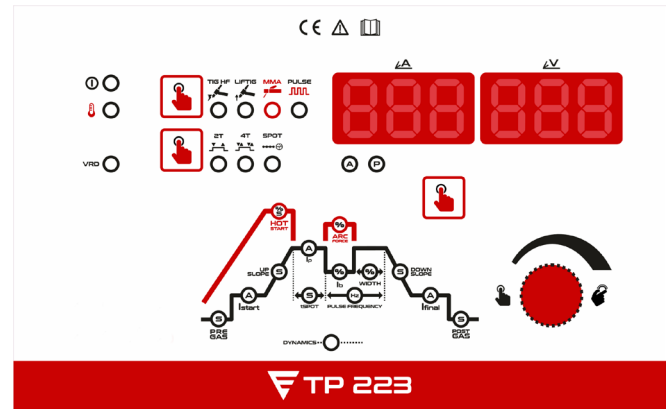


Ciclo MMA em tempo real (sempre que a máquina estiver em Hot Start, corrente principal ou Arc Force o indicador luminoso correspondente acende).  
Ciclo MMA en tiempo real (siempre que la máquina estuviere en Hot start, corriente principal o Arc Force el indicador luminoso correspondiente enciende).

# Dados técnicos

## Datos técnicos

Tensão de alimentação <i>Tensión de alimentación</i>	<b>1x230V (+/- 10%)</b>
Frequência <i>Frecuencia</i>	<b>50/60 Hz</b>
Corrente primária máxima (MMA/TIG) <i>Corriente primaria máxima (MMA/TIG)</i>	<b>53/35A</b>
Potência máxima (MMA/TIG) <i>Potencia máxima (MMA/TIG)</i>	<b>12,2/8,05 kVA</b>
Fusível <i>Fusible</i>	<b>40 A</b>
Tensão em vazio <i>Tensión en vacío</i>	<b>63 V</b>
Corrente de soldadura <i>Corriente de soldadura</i>	<b>10-220 A</b>
Eléctrodos <i>Electrodos</i>	<b>Ø 5.0 mm</b>
Proteção <i>Protección</i>	<b>IP 21S</b>
Classe de isolamento <i>Clase de aislamiento</i>	<b>H</b>



# Accessórios

## Accesorios



Tocha TIG 26-4 cabo 4m<sup>(1)</sup>  
Tocha TIG 26-8 cabo 8m<sup>(2)</sup>  
Antorcha TIG 26-4 cable 4m<sup>(1)</sup>  
Antorcha TIG 26-8 cable 8m<sup>(2)</sup>  
REF. CC107203<sup>(1)</sup> REF. CC107204<sup>(2)</sup>



Máscara auto. MX 513 S vermelha<sup>(1)</sup>  
Máscara auto. MX 513 S preta<sup>(2)</sup>  
Pantalla auto. MX 513 S roja<sup>(1)</sup>  
Pantalla auto. MX 513 S negra<sup>(2)</sup>  
REF. CC108071<sup>(1)</sup> REF. CC108072<sup>(2)</sup>



Pedal de controlo 3m  
Pedal de control remoto 3m  
REF. PF130043



Debitómetro de coluna Ar/CO2  
Flotámetro de columna Ar/CO2  
REF. CC104224

**Veja o vídeo sobre a TIG Dynamics e descubra as vantagens que esta função das máquinas TP Electrex têm para oferecer.**  
Vea el video sobre TIG Dynamics y descubra las ventajas que esta función de las máquinas TP Electrex tienen para ofrecer.

