

**MIG/MAG**



**MIG 556 C**  
**LTRONIC SYNERGIC**

**500A 50%** FATOR DE MARCHA  
**455A 60%** FACTOR DE SERVICIO  
**355A 100%** (t=40°C 10 min)



(REF. PA05ELU065B)

Máquina de alimentação trifásica para soldadura MIG/MAG com alimentador de fio integrado com controlo eletrónico de potência.

Modelo sinérgico com 17 programas de soldadura na sua base de dados. Sistema MecaPulse para menor distorção de peças e excelente soldadura de transição em juntas de chapas finas. Grande redução de consumo de fio e de energia.

Modelo com rodas e rodízios para fácil deslocação e design compacto. A robustez da sua tecnologia convencional aliada ao controlo eletrónico de potência permitem soldaduras MIG e MAG de alta qualidade com fio de 0,8 a 1,6 Ø mm (sólido) e 0,9 a 2,4 (fluxado) nos ambientes mais agressivos em oficinas metalomecânicas médias e pesadas, offshore e construção naval em uso intensivo.

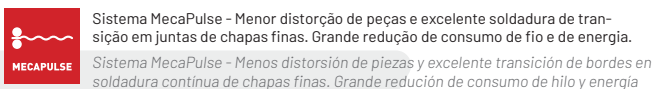
Máquina de alimentación trifásica para soldadura MIG/MAG con devanadora de hilo integrada con control electrónico de potencia.

Modelo sinérgico con 17 programas de soldadura en su base de datos. Sistema MecaPulse para menor distorsión de piezas y excelente soldadura de transición en bordes de chapas finas. Gran reducción de consumo de hilo y de energía.

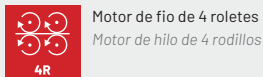
Modelo con ruedas, 2 de ellas giratorias para fácil desplazamiento y diseño compacto. La robustez de su tecnología convencional aliada al control electrónico de potencia permite soldaduras MIG y MAG de alta calidad con hilo de 0,8 a 1,6 Ø mm (sólido) y 0,9 a 2,4 (fluxados) en los ambientes más agresivos en talleres metalmeccánicos medianos y pesados, offshore y construcción naval en uso intensivo.



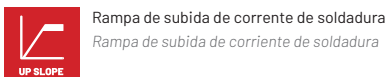
Regulação eletrónica  
Regulación electrónica



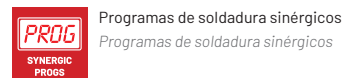
Sistema MecaPulse - Menor distorção de peças e excelente soldadura de transição em juntas de chapas finas. Grande redução de consumo de fio e de energia.  
Sistema MecaPulse - Menos distorsión de piezas y excelente transición de bordes en soldadura continua de chapas finas. Grande reducción de consumo de hilo y energía



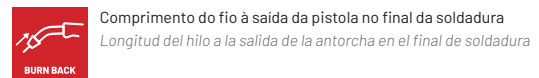
Motor de fio de 4 roletes  
Motor de hilo de 4 rodillos



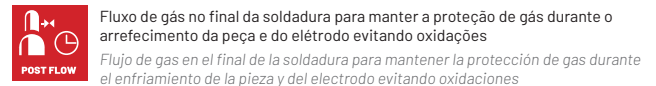
Rampa de subida de corrente de soldadura  
Rampa de subida de corriente de soldadura



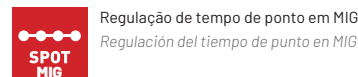
Programas de soldadura sinérgicos  
Programas de soldadura sinérgicos



Comprimento do fio à saída da pistola no final da soldadura  
Longitud del hilo a la salida de la antorcha en el final de soldadura



Fluxo de gás no final da soldadura para manter a proteção de gás durante o arrefecimento da peça e do eletrodo evitando oxidações  
Flujo de gas en el final de la soldadura para mantener la protección de gas durante el enfriamiento de la pieza y del electrodo evitando oxidaciones



Regulação de tempo de ponto em MIG  
Regulación del tiempo de punto en MIG

# Dados técnicos

## Datos técnicos

Tensão de alimentação <i>Tensión de alimentación</i>	<b>*3x400V (+/- 10%)</b>
Frequência <i>Frecuencia</i>	<b>50/60 Hz</b>
Corrente primária máxima <i>Corriente primaria máxima</i>	<b>37,3A</b>
Potência máxima <i>Potencia máxima</i>	<b>25,7kVA</b>
Tensão em vazio (MIG/MAG   ARC-AIR) <i>Tensión en vacío (MIG/MAG   ARCO-AIRE)</i>	<b>19-48V   38-42V</b>
Regulação de corrente <i>Regulación de corriente</i>	<b>35-500A</b>
Diâmetro de fio (sólido/fluxado)** <i>Diámetro de hilo (sólido/fluxado)**</i>	<b>Ø 0,8-1,6mm/0,9-2,4mm</b>
Velocidade de fio <i>Velocidad de hilo</i>	<b>0,5-30 m/min</b>
Tempo de post-gas/Soldadura por pontos <i>Tiempo de post-gas/Soldadura por puntos</i>	<b>0-10 Seg/0-10 Seg</b>
Eléttodos Arc-Air <i>Electrodos Arco-Aire</i>	<b>Ø4-8mm</b>
Proteção <i>Protección</i>	<b>IP 21S</b>
Classe de isolamento <i>Clase de aislamiento</i>	<b>H</b>

\*Tensão de alimentação opcional sob pedido  
*\*Tensión de alimentación opcional bajo pedido*

\*\* Equipamento fornecido com roletes de 1,0mm - 1,2mm  
*\*\* Equipo suministrado con rodillos arrastre de 1,0 mm - 1,2 mm*

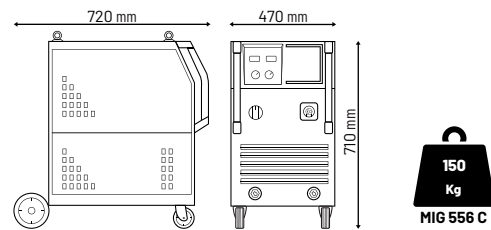
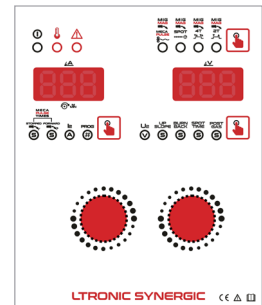
### Programas sinérgicos

#### Programas sinérgicos

Nr.º	Metal Metal	mm	Gás Gas	Indutância Inductancia
P1	SG2/3	0.8	100% CO2	1+2
P2	SG2/3	0.8	85%Ar 15%CO2	1+2
P3	SG2/3	1.0	100% CO2	1+2
P4	SG2/3	1.0	85%Ar 15%CO2	1+2
P5	SG2/3	1.2	100% CO2	1+2
P6	SG2/3	1.2	85%Ar 15%CO2	1+2
P7	SG2/3	1.6	100% CO2	1+2
P8	SG2/3	1.6	85%Ar 15%CO2	1+2
P9	Cr Ni	0.8	98%Ar 2%CO2	1+2
P10	Cr Ni	1.0	98%Ar 2%CO2	1+2
P11	Cr Ni	1.2	98%Ar 2%CO2	1+2
P12	Cr Ni	1.6	98%Ar 2%CO2	1+2
P13	Al Si	1.0	100% Ar	1+2
P14	Al Si	1.2	100% Ar	1+2
P15	Al Mg	1.0	100% Ar	1+2
P16	Al Mg	1.2	100% Ar	1+2
P17	Al Mg	1.6	100% Ar	1+2

Programas sinérgicos para soldadura de aços (SG2/3), aço inox (CrNi), alumínio/silício (AlSi) com um ajuste fino e preciso por encoder. Modelo MIG 356 com 13 programas e modelos MIG 456 e MIG 556 com 17 programas. Para modificar ou criar novos programas de soldadura, contacte-nos ou contacte o seu distribuidor local.

Programas sinérgicos para soldadura de aços (SG2/3), aço inoxidável (CrNi), alumínio/silício (AlSi) con un ajuste fino y preciso por encoder. Modelo MIG 356 con 13 programas y modelos MIG 456 e MIG 556 con 17 programas. Para modificar o crear nuevos programas de soldadura, contactenos o contacte su distribuidor local.



## Accessórios

### Accesorios



Tocha DIGIMIG 36-3 cabo 3m (1)  
Tocha DIGIMIG 36-4 cabo 4m (2)  
Antorcha DIGIMIG 36-3 cable 3m (1)  
Antorcha DIGIMIG 36-4 cable 4m (2)

REF. CC108734 (1) REF. CC108735 (2)



Máscara auto. MX 513 S vermelha (1)  
Máscara auto. MX 513 S preta (2)  
Pantalla auto. MX 513 S roja (1)  
Pantalla auto. MX 513 S negra (2)

REF. CC108071 (1) REF. CC108072 (2)



Debitómetro Ar/CO2  
Caudalímetro Ar/CO2

REF. CC104219



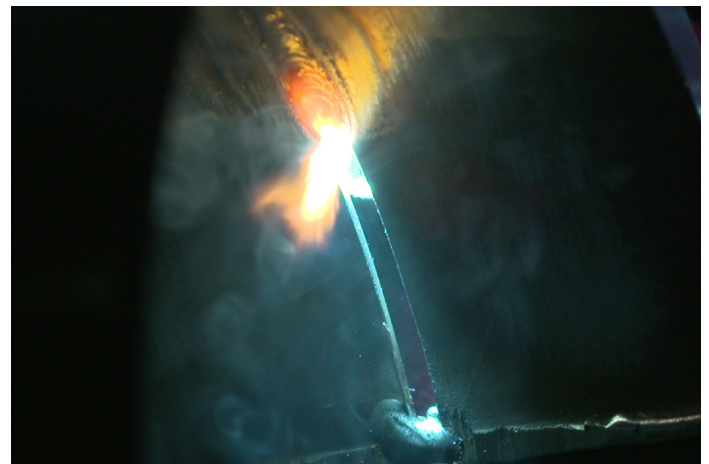
Econom. de gás p/ debitómetro  
Econom. de gas p/ caudalímetro

REF. CC108184

**Máquinas robustas e potentes, para soldadura MIG e MAG de alta qualidade com fio sólido e fluxado.**  
*Máquinas robustas y potentes para soldaduras MIG y MAG de alta calidad con hilo sólido y fluxados.*



**Sistema MECAPULSE para menor distorção de peças e melhores resultados de soldadura.**  
*Sistema MECAPULSE para una menor distorsión de piezas y mejores resultados de soldadura.*



Reserva-se o direito de alterar as especificações técnicas sem pré-aviso, imagens não contratuais.  
*Se reserva el derecho de cambiar las especificaciones técnicas sin aviso previa, imágenes no contractuales.*