

MIG/MAG



MIG 456 C

LTRONIC SYNERGIC

400A 50%
365A 60%
280A 100%

FATOR DE MARCHA
FACTOR DE SERVICIO
(t=40°C 10 min)



(REF. PA05ELT064B)

Máquina de alimentação trifásica para soldadura MIG/MAG com alimentador de fio integrado com controlo eletrónico de potência. Modelo sinérgico com 17 programas de soldadura na sua base de dados. Sistema MecaPulse para menor distorção de peças e excelente soldadura de transição em juntas de chapas finas. Grande redução de consumo de fio e de energia. Modelo com rodas e rodízios para fácil deslocação e design compacto. A robustez da sua tecnologia convencional aliada ao controlo eletrónico de potência permitem soldaduras MIG e MAG de alta qualidade com fio de 0,8 a 1,6 Ø mm (sólido) e 0,9 a 2,4 (fluxado) nos ambientes mais agressivos em oficinas metalomecânicas médias e pesadas, offshore e construção naval.

Máquina de alimentación trifásica para soldadura MIG/MAG con devanadora de hilo integrada con control electrónico de potencia. Modelo sinérgico con 17 programas de soldadura en su base de datos. Sistema MecaPulse para menor distorsión de piezas y excelente soldadura de transición en bordes de chapas finas. Gran reducción de consumo de hilo y de energía. Modelo con ruedas, 2 de ellas giratorias para fácil desplazamiento y diseño compacto. La robustez de su tecnología convencional aliada al control electrónico de potencia permite soldaduras MIG y MAG de alta calidad con hilo de 0,8 a 1,6 Ø mm (sólido) y 0,9 a 2,4 (fluxados) en los ambientes más agresivos en talleres metalmecánicos medianos y pesados, offshore y construcción naval.



Regulação eletrónica
Regulación electrónica



Sistema MecaPulse - Menor distorção de peças e excelente soldadura de transição em juntas de chapas finas. Grande redução de consumo de fio e de energia.
Sistema MecaPulse - Menos distorsión de piezas y excelente transición de bordes en soldadura continua de chapas finas. Grande reducción de consumo de hilo y energía



Motor de fio de 4 roletes
Motor de hilo de 4 rodillos



Rampa de subida de corrente de soldadura
Rampa de subida de corriente de soldadura



Programas de soldadura sinérgicos
Programas de soldadura sinérgicos



Comprimento do fio à saída da pistola no final da soldadura
Longitud del hilo a la salida de la antorcha en el final de soldadura



Fluxo de gás no final da soldadura para manter a proteção de gás durante o arrefecimento da peça e do eletrodo evitando oxidações
Flujo de gas en el final de la soldadura para mantener la protección de gas durante el enfriamiento de la pieza y del electrodo evitando oxidaciones



Regulação de tempo de ponto em MIG
Regulación del tiempo de punto en MIG

Dados técnicos

Datos técnicos

Tensão de alimentação <i>Tensión de alimentación</i>	*3x400V (+/- 10%)
Frequência <i>Frecuencia</i>	50/60 Hz
Corrente primária máxima <i>Corriente primaria máxima</i>	27,4A
Potência máxima <i>Potencia máxima</i>	18,9kVA
Tensão em vazio <i>Tensión en vacío</i>	19-43V
Regulação de corrente <i>Regulación de corriente</i>	35-400A
Diâmetro de fio (sólido/fluxado) <i>Diámetro de hilo (sólido/flujo)</i>	Ø 0,8-1,6mm/0,9-2,4mm
Velocidade de fio <i>Velocidad de hilo</i>	0,5-30 m/min
Tempo de soldadura por pontos <i>Tiempo de soldadura por puntos</i>	0-10 Seg
Tempo de post-gas <i>Tiempo de post-gas</i>	0-10 Seg
Proteção <i>Protección</i>	IP 21S
Classe de isolamento <i>Clase de aislamiento</i>	H

*Tensão de alimentação opcional sob pedido
**Tensión de alimentación opcional bajo pedido*

** Equipamento fornecido com roletes de 1,0mm - 1,2mm
*** Equipo suministrado con rodillos arrastre de 1,0 mm - 1,2 mm*

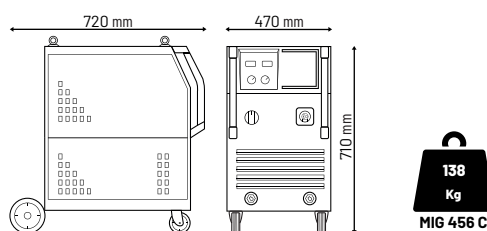
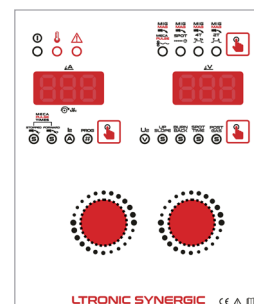
Programas sinérgicos

Programas sinérgicos

Nr.º	Metal	mm	Gás	Indutância
P1	SG2/3	0.8	100% CO2	1+2
P2	SG2/3	0.8	85%Ar 15%CO2	1+2
P3	SG2/3	1.0	100% CO2	1+2
P4	SG2/3	1.0	85%Ar 15%CO2	1+2
P5	SG2/3	1.2	100% CO2	1+2
P6	SG2/3	1.2	85%Ar 15%CO2	1+2
P7	SG2/3	1.6	100% CO2	1+2
P8	SG2/3	1.6	85%Ar 15%CO2	1+2
P9	Cr Ni	0.8	98%Ar 2%CO2	1+2
P10	Cr Ni	1.0	98%Ar 2%CO2	1+2
P11	Cr Ni	1.2	98%Ar 2%CO2	1+2
P12	Cr Ni	1.6	98%Ar 2%CO2	1+2
P13	Al Si	1.0	100% Ar	1+2
P14	Al Si	1.2	100% Ar	1+2
P15	Al Mg	1.0	100% Ar	1+2
P16	Al Mg	1.2	100% Ar	1+2
P17	Al Mg	1.6	100% Ar	1+2

Programas sinérgicos para soldadura de aços (SG2/3), aço inox (CrNi), alumínio/silício (AlSi) com um ajuste fino e preciso por encoder. Modelo MIG 356 com 13 programas e modelos MIG 456 e MIG 556 com 17 programas. Para modificar ou criar novos programas de soldadura, contacte-nos ou contacte o seu distribuidor local.

Programas sinérgicos para soldadura de aços (SG2/3), acero inoxidable (CrNi), aluminio/silicio (AlSi) con un ajuste fino y preciso por encoder. Modelo MIG 356 con 13 programas y modelos MIG 456 e MIG 556 con 17 programas. Para modificar o crear nuevos programas de soldadura, contactenos o contacte su distribuidor local.



Acessórios

Accesorios



Tocha DIGIMIG 36-3 cabo 3m ⁽¹⁾
Tocha DIGIMIG 36-4 cabo 4m ⁽²⁾
Antorcha DIGIMIG 36-3 cable 3m ⁽¹⁾
Antorcha DIGIMIG 36-4 cable 4m ⁽²⁾

REF. CC108734 ⁽¹⁾ REF. CC108735 ⁽²⁾



Máscara auto. MX 513 S vermelha ⁽¹⁾
Máscara auto. MX 513 S preta ⁽²⁾
Pantalla auto. MX 513 S roja ⁽¹⁾
Pantalla auto. MX 513 S negra ⁽²⁾

REF. CC108071 ⁽¹⁾ REF. CC108072 ⁽²⁾



Debitómetro Ar/CO2
Caudalímetro Ar/CO2

REF. CC104219



Econom. de gás p/ debitómetro
Econom. de gas p/ caudalímetro

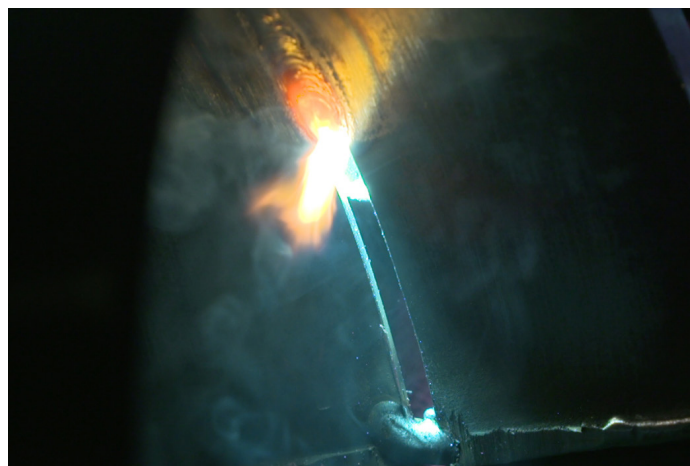
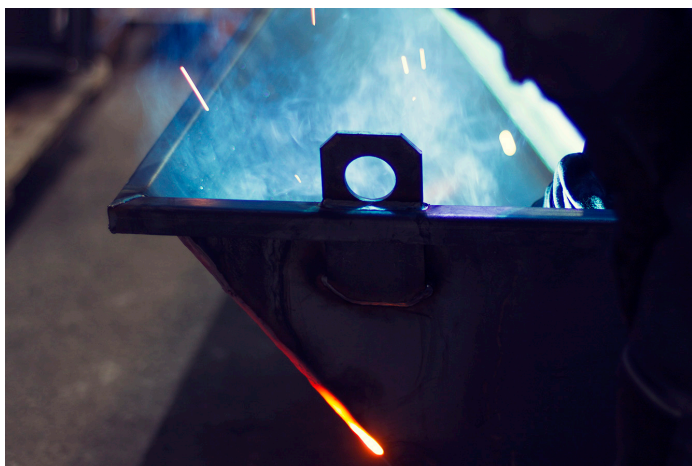
REF. CC108184

Máquinas robustas e potentes, para soldadura MIG e MAG de alta qualidade com fio sólido e fluxado.

Máquinas robustas y potentes para soldaduras MIG y MAG de alta calidad con hilo sólido y fluídos.

Sistema MECAPULSE para menor distorção de peças e melhores resultados de soldadura.

Sistema MECAPULSE para una menor distorsión de piezas y mejores resultados de soldadura.



Reserva-se o direito de alterar as especificações técnicas sem pré-aviso, imagens não contratuais.
Se reserva el derecho de cambiar las especificaciones técnicas sin aviso previo, imágenes no contractuales.

ELECTREX
welding since 1946