

MIG/MAG



MIG 406 M DIGIT II

MIG 406 M W DIGIT II

350A 60% FATOR DE MARCHA
270A 100% FACTOR DE SERVICIO
(t=40°C 10 min)



406 M DIGIT II
(REF. PA06ELJ015D05)

406 M W DIGIT II
(REF. PA06ELJ017C05)

Máquina de alimentação trifásica para soldadura MIG/MAG com alimentador de fio separado com controlo de potência por comutadores. Simplicidade de uso, robustez e durabilidade.

Motor de fio com 4 roletes. Sistema MecaPulse para menor distorção de peças e excelente soldadura de transição em juntas de chapas finas. Grande redução de consumo de fio e de energia.

Modelo com rodas e rodízios e alimentador de fio separado para fácil deslocação mesmo em locais de difícil acesso. Opção de refrigerador de pistola integrado. Soldaduras MIG e MAG de alta qualidade com fio de 0,8 a 1,6 Ø mm para todo o tipo de trabalhos de reparação, manutenção e produção nas indústrias metalomecânicas médias e pesadas, offshore e construção naval.

Máquina de alimentación trifásica para soldadura MIG/MAG con devanadora de hilo separada con control de potencia por conmutadores. Simplicidad de uso, robustez y durabilidad. Motor de hilo de 4 rodillos.

Sistema MecaPulse para menor distorsión de piezas y excelente soldadura de transición en bordes de chapas finas. Gran reducción de consumo de hilo y de energia.

Modelo con ruedas, 2 de ellas giratorias y devanadora de hilo separada para fácil desplazamiento incluso en lugares de difícil acceso.

Opción de refrigerador de antorcha integrado. Soldaduras MIG y MAG de alta calidad con hilo de 0,8 a 1,6 Ø mm para todos los tipos de trabajos de reparación, mantenimiento y producción en las industrias metalmeccánicas medianas y pesadas, offshore y construcción naval.



Sistema MecaPulse - Menor distorção de peças e excelente soldadura de transição em juntas de chapas finas. Grande redução de consumo de fio e de energia.
Sistema MecaPulse - Menos distorsión de piezas y excelente transición de bordes en soldadura continua de chapas finas. Grande reducción de consumo de hilo y energia



Fluxo de gás no final da soldadura para manter a proteção de gás durante o arrefecimento da peça e do elétrodo evitando oxidações
Flujo de gas en el final de la soldadura para mantener la protección de gas durante el enfriamiento de la pieza y del electrodo evitando oxidaciones



Elevado fator de marcha para aplicações industriais
Elevado factor de servicio para aplicaciones industriales



Protegidos contra sobreaquecimento, sobretensões e sobrecarga para assegurar grande fiabilidade
Protegidos contra sobrecalentamiento, sobrevoltaje y sobrecarga para asegurar gran fiabilidad



Comprimento do fio à saída da pistola no final da soldadura
Longitud del hilo a la salida de la antorcha en el final de soldadura



Rampa de subida de corrente de soldadura
Rampa de subida de corriente de soldadura



Regulação de tempo de ponto em MIG
Regulación del tiempo de punto en MIG



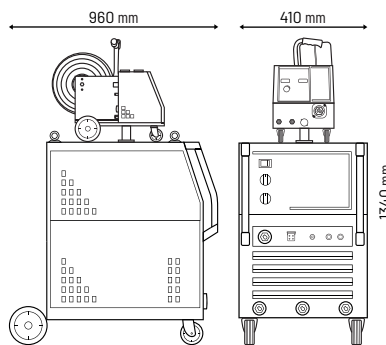
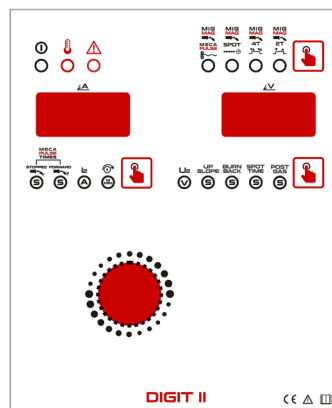
Mensagem de erro - Ao ligar a máquina o gatilho da tocha encontra-se ativado
Mensaje de error - Al conectar la máquina, el gatillo de la pistola se encuentra activado

Dados técnicos

Datos técnicos

| | |
|--|-------------------------------|
| Tensão de alimentação <i>Tensión de alimentación</i> | *3x400V (+/- 10%) |
| Frequência <i>Frecuencia</i> | 50/60 Hz |
| Corrente primária máxima <i>Corriente primaria máxima</i> | 23A |
| Potência máxima <i>Potencia máxima</i> | 15,9kVA |
| Tensão em vazio <i>Tensión en vacío</i> | 17-42V |
| Regulação de corrente <i>Regulación de corriente</i> | 35-350A (400A - 31,7V) |
| Diâmetro de fio** <i>Diámetro de hilo**</i> | Ø 0,8-1,6mm |
| Posições de regulação <i>Posiciones de regulación</i> | 28 Pos. |
| Proteção <i>Protección</i> | IP 21S |
| Classe de isolamento <i>Clase de aislamiento</i> | H |

*Tensão de alimentação opcional sob pedido
*Tensión de alimentación opcional bajo pedido
**Equipamento fornecido com roletes de 1,0mm - 1,2mm
** Equipo suministrado con rodillos arrastre de 1,0 mm - 1,2 mm



Acessórios

Accesorios



Alimentador AF 56.4R DIGIT II (1)
Alimentador AF 56.4R W DIGIT II (2)
Devanadora AF 56.4 R DIGIT II (1)
Devanadora AF 56.4R W DIGIT II (2)

1 REF. PA08EL0290 2 REF. PA08EL032R



Tocha MIG 36-3 cabo 3m (1)
Tocha MIG 501W-3 cabo 3m (2)
Antorcha MIG 36-3 cable 3m (1)
Antorcha MIG 501W-3 cable 3m (2)

REF. CC107211 (1) REF. CC107215 (2)



Máscara auto. MX 513 S vermelha (1)
Máscara auto. MX 513 S preta (2)
Pantalla auto. MX 513 S roja (1)
Pantalla auto. MX 513 S negra (2)

REF. CC108071 (1) REF. CC108072 (2)



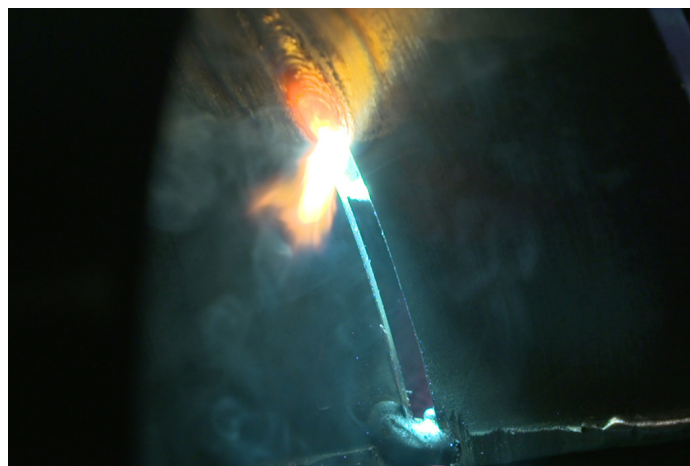
Debitómetro Ar/CO2
Caudalímetro Ar/CO2

REF. CC104219

Máquinas robustas e potentes, para soldadura MIG e MAG de alta qualidade com fio sólido e fluxado.
Máquinas robustas y potentes para soldaduras MIG y MAG de alta calidad con hilo sólido y fluxados.



Sistema MECAPULSE para menor distorção de peças e melhores resultados de soldadura.
Sistema MECAPULSE para una menor distorsión de piezas y mejores resultados de soldadura.



Reserva-se o direito de alterar as especificações técnicas sem pré-aviso, imagens não contratuais.
Se reserva el derecho de cambiar las especificaciones técnicas sin aviso previo, imágenes no contractuales.

ELECTREX
welding since 1946