

## MIG/MAG



# MIG 356 M

## LTRONIC SYNERGIC

# MIG 356 M W

## LTRONIC SYNERGIC

300A 50% FATOR DE MARCHA  
275A 60% FACTOR DE SERVICIO  
215A 100% (t=40°C 10 min)



356 M LTRONIC SYNERGIC  
(REF. PA06ELH065W05)

356 M W LTRONIC SYNERGIC  
(REF. PA06ELH067F05)

Máquina de alimentação trifásica para soldadura MIG/MAG com alimentador de fio separado com controlo eletrónico de potência. Modelo sinérgico com 13 programas de soldadura na sua base de dados. Parâmetros de soldadura concentrados no alimentador. Sistema MecaPulse para menor distorção de peças e excelente soldadura de transição em juntas de chapas finas. Grande redução de consumo de fio e de energia. A robustez da sua tecnologia convencional aliada ao controlo eletrónico de potência permitem soldaduras MIG e MAG de alta qualidade com fio de 0,6 a 1,2 Ø mm (sólido) e 0,9 a 1,6 (fluxado) nos ambientes mais agressivos em oficinas metalomecânicas pequenas e médias, offshore e construção naval com mais produtividade (elimina as constantes deslocações à fonte de potência para regulação da tensão de soldadura nos comutadores) e reduzindo o perigo de acidentes de trabalho.

Máquina de alimentación trifásica para soldadura MIG/MAG con devanadora de hilo separada con control electrónico de potencia. Modelo sinérgico con 13 programas de soldadura en su base de datos. Parámetros de soldadura concentrados en el alimentador. Sistema MecaPulse para menor distorsión de piezas y excelente soldadura de transición en bordes de chapas finas. Gran reducción de consumo de hilo y de energia. La robustez de su tecnologia convencional aliada al control electrónico de potencia permite soldaduras MIG y MAG de alta calidad con hilo de 0,6 a 1,2 Ø mm (sólido) y 0,9 a 1,6 (flujados) en los ambientes más agresivos en talleres metalmeccánicos pequeños y medianos, offshore y construcción naval con más productividad (elimina el desplazamiento constante a la fuente de potencia para ajustar la tensión en los conmutadores) y reduce el riesgo de accidentes de trabajo.



Regulação eletrónica  
Regulación electrónica



Sistema MecaPulse - Menor distorção de peças e excelente soldadura de transição em juntas de chapas finas. Grande redução de consumo de fio e de energia.  
Sistema MecaPulse - Menos distorsión de piezas y excelente transición de bordes en soldadura continua de chapas finas. Grande reducción de consumo de hilo y energia



Motor de fio de 4 roletes  
Motor de hilo de 4 rodillos



Rampa de subida de corrente de soldadura  
Rampa de subida de corriente de soldadura



Programas de soldadura sinérgicos  
Programas de soldadura sinérgicos



Comprimento do fio à saída da pistola no final da soldadura  
Longitud del hilo a la salida de la antorcha en el final de soldadura



Fluxo de gás no final da soldadura para manter a proteção de gás durante o arrefecimento da peça e do eletrodo evitando oxidações  
Flujo de gas en el final de la soldadura para mantener la protección de gas durante el enfriamiento de la pieza y del electrodo evitando oxidaciones



Regulação de tempo de ponto em MIG  
Regulación del tiempo de punto en MIG

# Dados técnicos

## Datos técnicos

Tensão de alimentação <i>Tensión de alimentación</i>	<b>*3x400V (+/- 10%)</b>
Frequência <i>Frecuencia</i>	<b>50/60 Hz</b>
Corrente primária máxima <i>Corriente primaria máxima</i>	<b>18A</b>
Potência máxima <i>Potencia máxima</i>	<b>12,4kVA</b>
Tensão em vazio <i>Tensión en vacío</i>	<b>18-36V</b>
Regulação de corrente <i>Regulación de corriente</i>	<b>30-300A</b>
Diâmetro de fio (sólido/fluxado)** <i>Diámetro de hilo (sólido/fluxado)**</i>	<b>Ø 0,6-1,2mm/0,9-1,6mm</b>
Velocidade de fio <i>Velocidad de hilo</i>	<b>0,5-30 m/min</b>
Tempo de soldadura por pontos <i>Tiempo de soldadura por puntos</i>	<b>0-10 Seg</b>
Tempo de post-gas <i>Tiempo de post-gas</i>	<b>0-10 Seg</b>
Proteção <i>Protección</i>	<b>IP 21S</b>
Classe de isolamento <i>Clase de aislamiento</i>	<b>H</b>

\*Tensão de alimentação opcional sob pedido  
*\*Tensión de alimentación opcional bajo pedido*

\*\* Equipamento fornecido com roletes de 1,0mm - 1,2mm  
*\*\* Equipo suministrado con rodillos arrastre de 1,0 mm - 1,2 mm*

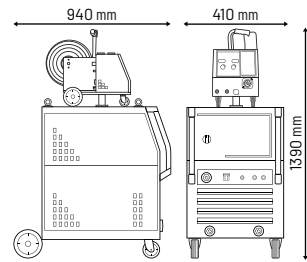
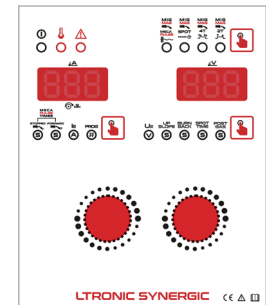
### Programas sinérgicos

#### Programas sinérgicos

Nr.º	Metal Metal	mm	Gas Gas	Indutância Inductancia
P1	SG2/3	0.8	100% CO2	1+2
P2	SG2/3	0.8	85%Ar 15%CO2	1+2
P3	SG2/3	1.0	100% CO2	1+2
P4	SG2/3	1.0	85%Ar 15%CO2	1+2
P5	SG2/3	1.2	100% CO2	1+2
P6	SG2/3	1.2	85%Ar 15%CO2	1+2
P7	SG2/3	1.6	100% CO2	1+2
P8	SG2/3	1.6	85%Ar 15%CO2	1+2
P9	Cr Ni	0.8	98%Ar 2%CO2	1+2
P10	Cr Ni	1.0	98%Ar 2%CO2	1+2
P11	Cr Ni	1.2	98%Ar 2%CO2	1+2
P12	Cr Ni	1.6	98%Ar 2%CO2	1+2
P13	Al Si	1.0	100% Ar	1+2
P14	Al Si	1.2	100% Ar	1+2
P15	Al Mg	1.0	100% Ar	1+2
P16	Al Mg	1.2	100% Ar	1+2
P17	Al Mg	1.6	100% Ar	1+2

Programas sinérgicos para soldadura de aços (SG2/3), aço inox (CrNi), alumínio/silício (AlSi) com um ajuste fino e preciso por encoder. Modelo MIG 356 com 13 programas e modelos MIG 456 e MIG 556 com 17 programas. Para modificar ou criar novos programas de soldadura, contacte-nos ou contacte o seu distribuidor local.

Programas sinérgicos para soldadura de aços (SG2/3), acero inoxidable (CrNi), aluminio/silicio (AlSi) con un ajuste fino y preciso por encoder. Modelo MIG 356 con 13 programas y modelos MIG 456 e MIG 556 con 17 programas. Para modificar o crear nuevos programas de soldadura, contactenos o contacte su distribuidor local.



## Acessórios

### Accesorios



Alimentador AF 56.4R LTRONIC (1)  
Alimentador AF 56.4R W LTRONIC (2)  
Devanadora AF 56.4 R LTRONIC (1)  
Devanadora AF 56.4R W LTRONIC (2)  
REF. PA08EL0510 (1) REF. PA08EL050R (2)



Tocha MIG 36-3 cabo 3m (1)  
Tocha MIG 501W-3 cabo 3m (2)  
Antorcha MIG 36-3 cable 3m (1)  
Antorcha MIG 501W-3 cable 3m (2)  
REF. CC107211 (1) REF. CC107215 (2)



Máscara auto. MX 513 S vermelha (1)  
Máscara auto. MX 513 S preta (2)  
Pantalla auto. MX 513 S roja (1)  
Pantalla auto. MX 513 S negra (2)  
REF. CC108071 (1) REF. CC108072 (2)

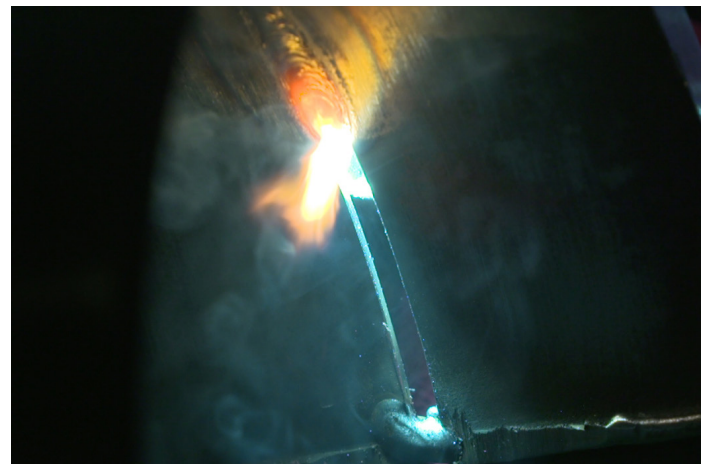


Debitómetro Ar/CO2  
Caudalímetro Ar/CO2  
REF. CC104219

**Máquinas robustas e potentes, para soldadura MIG e MAG de alta qualidade com fio sólido e fluxado.**  
*Máquinas robustas y potentes para soldaduras MIG y MAG de alta calidad con hilo sólido y fluxados.*



**Sistema MECAPULSE para menor distorção de peças e melhores resultados de soldadura.**  
*Sistema MECAPULSE para una menor distorsión de piezas y mejores resultados de soldadura.*



Reserva-se o direito de alterar as especificações técnicas sem pré-aviso, imagens não contratuais.  
*Se reserva el derecho de cambiar las especificaciones técnicas sin aviso previo, imágenes no contractuales.*