

MIG/MAG



MIG 306 M DIGIT II

280A 35%
210A 60%
170A 100%

FATOR DE MARCHA
FACTOR DE SERVICIO
(t=40°C 10 min)



(REF. PA06ELP013D05)

Máquina de alimentação trifásica para soldadura MIG/MAG com alimentador de fio separado com controlo de potência por comutadores.

Simplicidade de uso, robustez e durabilidade. Motor de fio com 4 roletes. Sistema MecaPulse para menor distorção de peças e excelente soldadura de transição em juntas de chapas finas. Grande redução de consumo de fio e de energia.

Modelo com rodas e rodízios e alimentador de fio separado para fácil deslocação mesmo em locais de difícil acesso. Soldaduras MIG e MAG de alta qualidade com fio de 0,6 a 1,0 Ø mm para todo o tipo de trabalhos de reparação, manutenção e produção nas indústrias metalomecânicas médias e pesadas, offshore e construção naval.

Máquina de alimentación trifásica para soldadura MIG/MAG con devanadora de hilo separada con control de potencia por conmutadores.

Simplicidad de uso, robustez y durabilidad. Motor de hilo con 4 rodillos. Sistema MecaPulse para menor distorsión de piezas y excelente soldadura de transición en bordes de chapas finas. Gran reducción de consumo de hilo y de energía.

Modelo con ruedas, 2 de ellas giratorias y devanadora de hilo separada para fácil desplazamiento incluso en lugares de difícil acceso. Soldaduras MIG y MAG de alta calidad con hilo de 0,6 a 1,0 Ø mm para todos los tipos de trabajos de reparación, mantenimiento y producción en las industrias metalmeccánicas medianas y pesadas, offshore y construcción naval.



Sistema MecaPulse - Menor distorção de peças e excelente soldadura de transição em juntas de chapas finas. Grande redução de consumo de fio e de energia.
Sistema MecaPulse - Menos distorsión de piezas y excelente transición de bordes en soldadura continua de chapas finas. Grande reducción de consumo de hilo y energía



Fluxo de gás no final da soldadura para manter a proteção de gás durante o arrefecimento da peça e do eletrodo evitando oxidações
Flujo de gas en el final de la soldadura para mantener la protección de gas durante el enfriamiento de la pieza y del electrodo evitando oxidaciones



Elevado fator de marcha para aplicações industriais
Elevado factor de servicio para aplicaciones industriales



Protegidos contra sobreaquecimento, sobretensões e sobrecarga para assegurar grande fiabilidade
Protegidos contra sobrecalentamiento, sobrevoltaje y sobrecarga para asegurar gran fiabilidad



Comprimento do fio à saída da pistola no final da soldadura
Longitud del hilo a la salida de la antorcha en el final de soldadura



Rampa de subida de corrente de soldadura
Rampa de subida de corriente de soldadura



Regulação de tempo de ponto em MIG
Regulación del tiempo de punto en MIG



Mensagem de erro - Ao ligar a máquina o gatilho da tocha encontra-se ativado
Mensaje de error - Al conectar la máquina, el gatillo de la pistola se encuentra activado

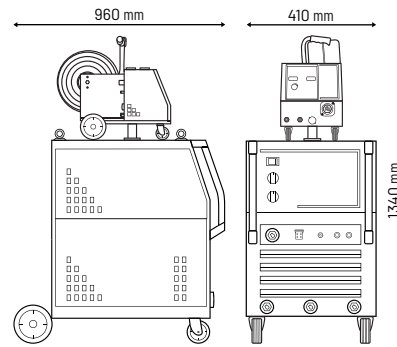
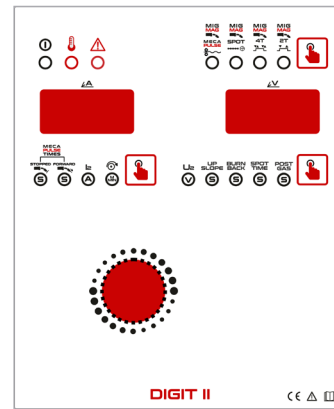
Dados técnicos

Datos técnicos

Tensão de alimentação <i>Tensión de alimentación</i>	*3x400V (+/- 10%)
Frequência <i>Frecuencia</i>	50/60 Hz
Corrente primária máxima <i>Corriente primaria máxima</i>	15,5A
Potência máxima <i>Potencia máxima</i>	10,7kVA
Tensão em vazio <i>Tensión en vacío</i>	16,5-38V
Regulação de corrente <i>Regulación de corriente</i>	30-280A
Diâmetro de fio** <i>Diámetro de hilo**</i>	Ø 0,6-1,0mm
Posições de regulação <i>Posiciones de regulación</i>	12 Pos.
Proteção <i>Protección</i>	IP 21S
Classe de isolamento <i>Clase de aislamiento</i>	H

*Tensão de alimentação opcional sob pedido
**Tensión de alimentación opcional bajo pedido*

** Equipamento fornecido com roletes de 0.8mm - 1.0mm
*** Equipo suministrado con rodillos arrastre de 0.8mm - 1.0 mm*



Acessórios

Accesorios



Alimentador AF 56.4R DIGIT II
Devanadora AF 56.4 R DIGIT II

REF. PA08EL0290



Tocha MIG 36-3 cabo 3m⁽¹⁾
Tocha MIG 36-4 cabo 4m⁽²⁾
Antorcha MIG 36-3 cable 3m⁽¹⁾
Antorcha MIG 36-4 Cable 4m⁽²⁾

REF. CC107211⁽¹⁾ REF. CC107212⁽²⁾



Máscara auto. MX 513 S vermelha⁽¹⁾
Máscara auto. MX 513 S preta⁽²⁾
Pantalla auto. MX 513 S roja⁽¹⁾
Pantalla auto. MX 513 S negra⁽²⁾

REF. CC108071⁽¹⁾ REF. CC108072⁽²⁾



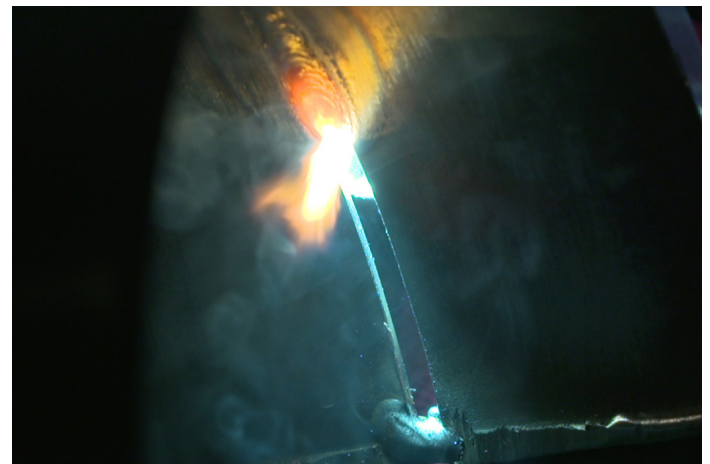
Debitómetro Ar/CO2
Caudalímetro Ar/CO2

REF. CC104219

■ Máquinas robustas e potentes, para soldadura MIG e MAG de alta qualidade com fio sólido e fluxado.
■ Máquinas robustas y potentes para soldaduras MIG y MAG de alta calidad con hilo sólido y fluxados.



■ Sistema MECAPULSE para menor distorção de peças e melhores resultados de soldadura.
■ Sistema MECAPULSE para una menor distorsión de piezas y mejores resultados de soldadura.



Reserva-se o direito de alterar as especificações técnicas sem pré-aviso, imagens não contratuais.
Se reserva el derecho de cambiar las especificaciones técnicas sin aviso previo, imágenes no contractuales.