

PRODUTOS GPPH

PRO | PLUS | ECO | XWT | BSC | DIY | MWT | OCT | SOG | TOOLS



make **WELDING**
SIMPLE again



MESAS DE SOLDADURA PROFISSIONAIS



MADE IN POLAND

ÍNDICE

1. MESAS DE SOLDADURA – TRADICIONAIS	
◦ série PRO , PLUS e ECO – parâmetros técnicos	4
◦ série PRO , PLUS e ECO – dimensões – mesas com pés	6
◦ série PRO , PLUS e ECO – dimensões – mesas com rodas	7
◦ série PRO , PLUS e ECO – coberturas de aço inox	8
2. MESAS DE SOLDADURA DE AÇO INOXIDÁVEL	
◦ série INOX – parâmetros técnicos	9
◦ série INOX – dimensões – mesas com pé	11
◦ série INOX – dimensões – mesas com rodas	12
3. PESOS DA MESA DE SOLDADURA	
◦ Pesos de mesas de solda tradicionais e INOX	13
4. MESAS DE SOLDADURA – MODULARES	
◦ série MWT – parâmetros técnicos	14
◦ série MWT – dimensões	15
5. MESAS DE SOLDADURA PARA MONTAGEM	
◦ série BASIC – parâmetros técnicos	16
◦ série BASIC – dimensões – mesas com pés	17
◦ série BASIC – dimensões – mesas com rodas	18
◦ série BASIC – pesos de mesas de solda	19
◦ série DIY – parâmetros técnicos	20
◦ série DIY – kits de ferramentas	21
6. MESAS DE SOLDADURA LEVANTÁVEIS (com sistema de elevação hidráulico)	
◦ série XWT – parâmetros técnicos	22
◦ série XWT – dimensões	23
7. POSTOS DE ESMERILAMENTO E SOLDADURA	
◦ série SOG – parâmetros técnicos	26
◦ série SOG – parâmetros técnicos	27
8. FERRAMENTAS	
◦ Ferramentas da série PRO	28
◦ Ferramentas da série PLUS	29
◦ Ferramentas da série ECO	30
◦ Ferramentas universais	31
◦ Carrinhos de ferramentas	32
◦ Ferramentas	33
◦ Kits de ferramentas	35



MESAS DE SOLDADURA – TRADICIONAIS

série PRO, PLUS e ECO – parâmetros técnicos

As mesas de soldadura GPPH estão disponíveis em três séries GPPH: PRO, PLUS e ECO. Cada série tem 10 variantes de dimensões.

Poderá utilizá-las onde quer que seja necessária a precisão de soldadura. Pode também escolher entre a soldadura manual ou robotizada. As suas estruturas finalmente serão executadas precisamente, sem correção desnecessária!

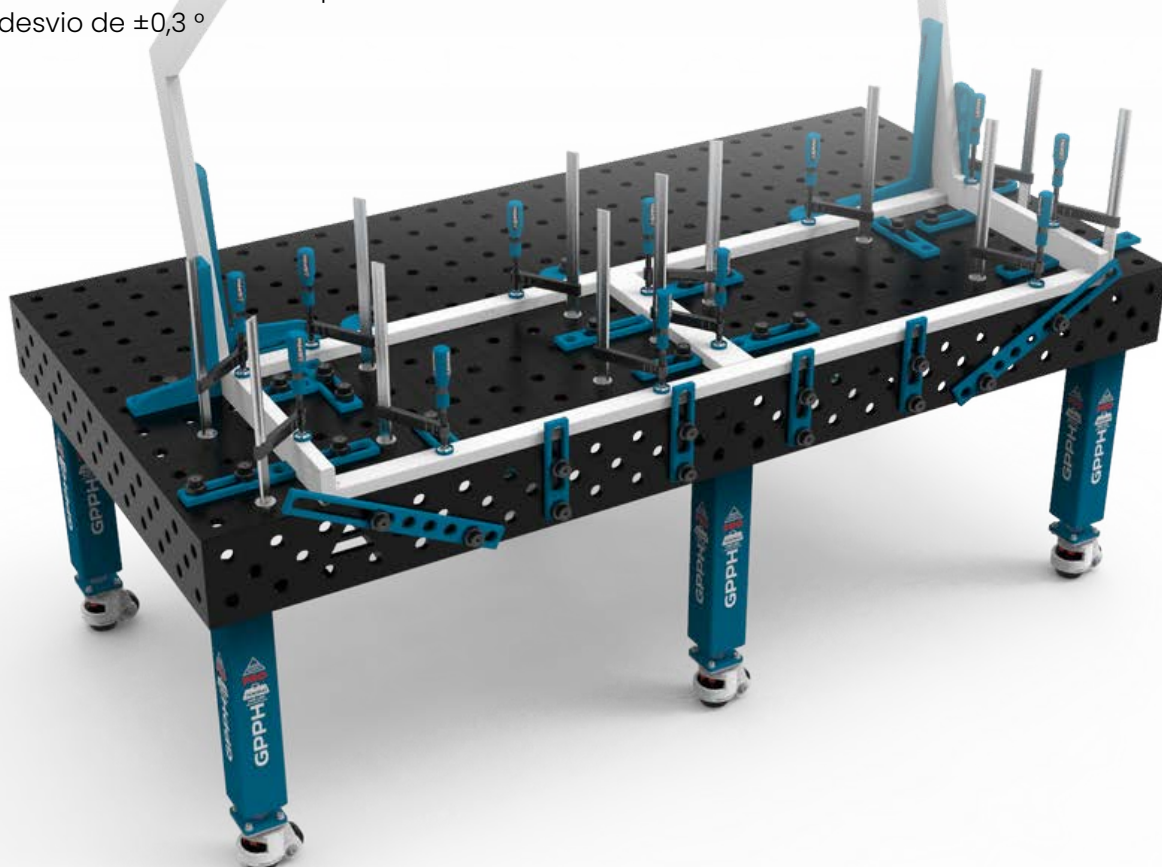
A mesa também assegura um trabalho ergonómico e rápido, mantendo a precisão e repetição de estruturas executadas. Todas as mesas estão disponíveis com pés ou rodas – é você que decide!

Em função das suas preferências, pode escolher as mesas de soldadura PRO, PLUS e ECO com os sistemas de orifícios:

- 28 mm de diâmetro na rede de 100x100 mm
- 28 mm de diâmetro na rede diagonal
- 16 mm de diâmetro na rede de 100x100 mm
- 16 mm de diâmetro na rede diagonal
- 16 mm de diâmetro na rede de 50x50 mm

As mesas são feitas do material S355J2+N de acordo com a norma ISO 2768-1. Todos os tampos da mesa são dotados de uma escala gravada. A escala gravada é constituída por linhas verticais e horizontais na rede de 100x100 mm. É um ponto de referência aquando da composição de uma estrutura e durante a instalação de ferramentas. Usando as ferramentas de medição pode ajustar a sua estrutura adequadamente de modo a obter uma dimensão necessária.

Todas as mesas são dotadas de uma estrutura nervurada densa, contribuindo para a obtenção de uma superfície de trabalho idealmente plana. As nervuras são distribuídas com uma distância média de 400 mm. O sistema de suporte do tampo da mesa robusto e rígido garante a mais elevada estabilidade e a proteção contra a deformação. As paredes laterais das mesas têm 200 mm de altura. As paredes laterais das mesas têm 200 mm de altura, com tolerância de desvio de $\pm 0,3^\circ$



MESAS DE SOLDADURA – TRADICIONAIS

série **PRO**, **PLUS** e **ECO** – parâmetros técnicos

Consulte na tabela abaixo as diferenças entre determinadas séries das mesas de soldadura GPPH:

PARÂMETRO	SÉRIE PRO	SÉRIE PLUS	SÉRIE ECO
Tolerância da planeza da mesa (em todo o tempo)*	±0,3 mm	±0,3 mm	±0,5 mm
3 linhas de orifícios na parede lateral	✓	✓	✓
Espessura do tampo da mesa	15 mm	12 mm	8 mm
Orifícios chanfrados/ fresados	✓	✓	✗
Orifícios chanfrados por baixo	✓	✓	✗
Tolerância de execução dos orifícios	+0,05 mm	+0,05 mm	±0,1 mm
Perfil de pés	100x100x4 mm	80x80x4 mm	60x60x4 mm
Capacidade de carga	700 kg / leg	500 kg / leg	250 kg / leg
Capacidade de carga total em caso da mesa com 4 pernas	2 800 kg	2 000 kg	1 000 kg
Capacidade de carga total em caso da mesa com 6 pernas	4 200 kg	3 000 kg	1 500 kg
Capacidade de carga total em caso da mesa com 8 pernas	5 600 kg	4 000 kg	2 000 kg
Bordas do tampo fresadas	✓	✓	✗
N.º de dimensões	10 versões	10 versões	10 versões

As mesas de soldadura da série **PRO**, **PLUS** e **ECO** estão disponíveis nas seguintes dimensões: 3000x1480 mm**, 2400x1200 mm, 2000x1000 mm, 1500x1480 mm, 1500x1000 mm, 1200x1200 mm, 1200x1000 mm, 1200x800 mm, 1000x1000 mm, 1000 x600 mm.

Para trabalhar com as mesas de soldadura da série **PRO** poderá utilizar as ferramentas fresadas **PRO**, e para as mesas da série **PLUS** e **ECO** – ferramentas da série **PLUS**. Graças a elas irá executar precisamente qualquer estrutura plana de 2D e estrutura espacial 3D. E tudo isso num tempo consideravelmente mais curto!

Pode encontrar as ferramentas da série **PRO** na página 28 e da série **PLUS** na página 29.

*desde que a mesa esteja nivelada corretamente.

**A mesa de soldadura 3000x1480 GPPH consiste em duas mesas de soldadura 1500x1480 GPPH conectadas entre si.

MESAS DE SOLDADURA – TRADICIONAIS

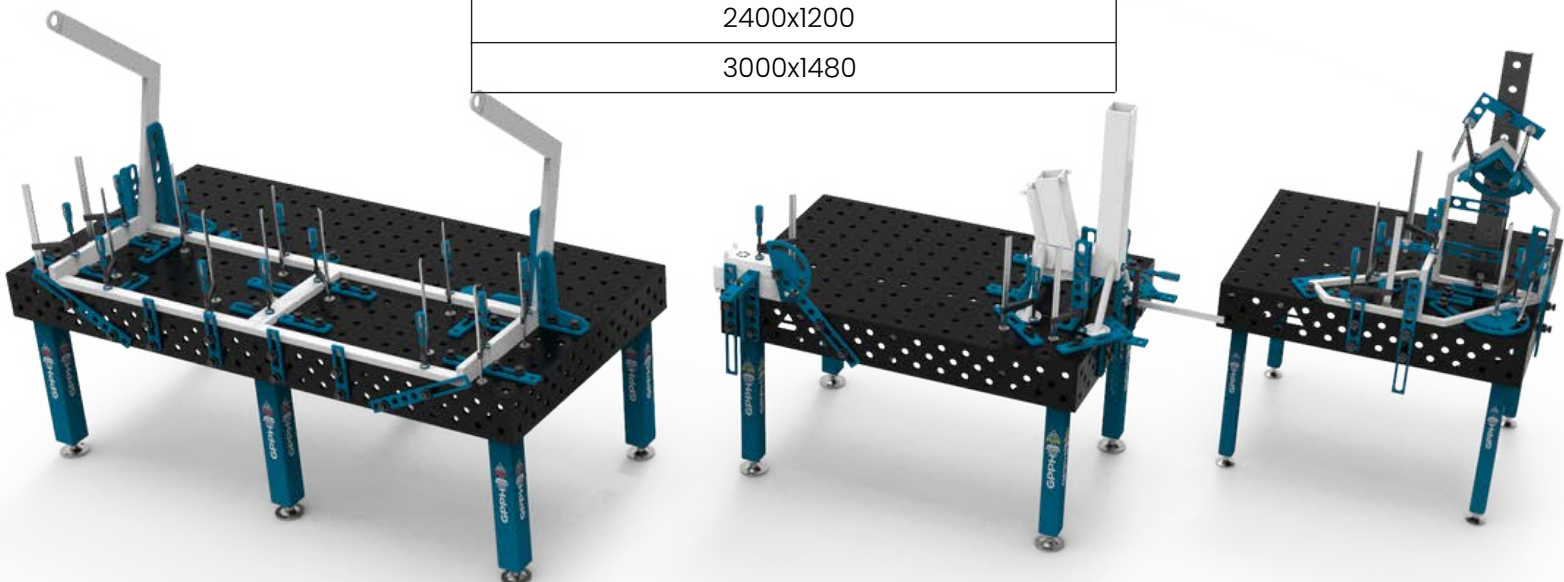
série **PRO**, **PLUS** e **ECO** – dimensões – mesas com pés

Mesas com pés e com o sistema de orifícios de 28 mm e 16 mm de diâmetro na rede de 100x100 mm:

Dimensões do tampo da mesa das Séries PRO , PLUS e ECO [mm]
1000x600
1000x1000
1200x800
1200x1000
1200x1200
1500x1000
1500x1480
2000x1000
2400x1200
3000x1480

Mesas com pés e com o sistema de orifícios de 28 mm e 16 mm de diâmetro na rede diagonal e das mesas com o sistema de orifícios de 28 mm e 16 mm de diâmetro na rede de 50x50 mm:

Dimensões do tampo da mesa das Séries PRO , PLUS e ECO [mm]
1000x600
1000x1000
1200x800
1200x1000
1200x1200
1500x1000
1500x1480
2000x1000
2400x1200
3000x1480



MESAS DE SOLDADURA – TRADICIONAIS

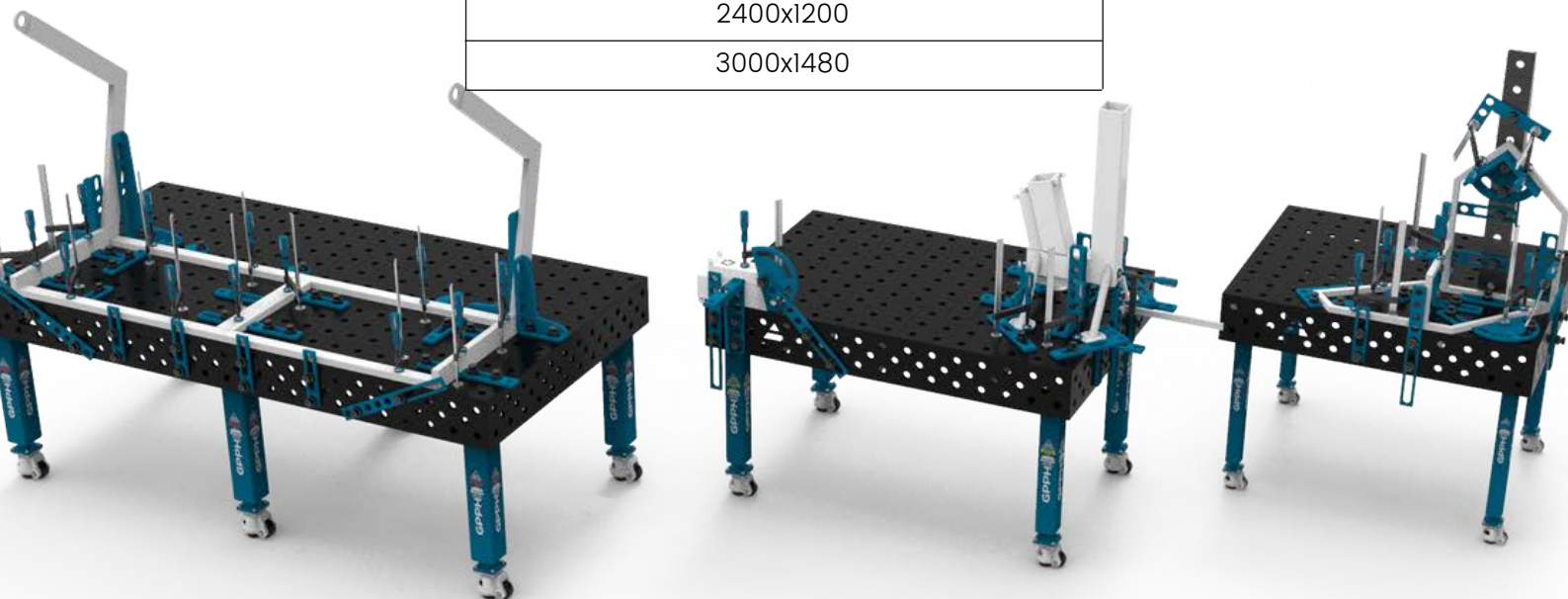
série PRO, PLUS e ECO – dimensões – mesas com rodas

Mesas com rodas e com o sistema de orifícios de 28 mm e 16 mm de diâmetro na rede de 100x100 mm:

Dimensões do tampo da mesa das Séries PRO, PLUS e ECO [mm]
1000x600
1000x1000
1200x800
1200x1000
1200x1200
1500x1000
1500x1480
2000x1000
2400x1200
3000x1480

Mesas com rodas e com o sistema de orifícios de 28 mm e 16 mm de diâmetro na rede diagonal e das mesas com o sistema de orifícios de 28 mm e 16 mm de diâmetro na rede de 50x50 mm:

Dimensões do tampo da mesa das Séries PRO, PLUS e ECO [mm]
1000x600
1000x1000
1200x800
1200x1000
1200x1200
1500x1000
1500x1480
2000x1000
2400x1200
3000x1480



MESAS DE SOLDADURA – TRADICIONAIS

série **PRO**, **PLUS** e **ECO** – coberturas de aço inox

Para todas as mesas de soldadura da série **PRO**, **PLUS** e **ECO** pode comprar uma cobertura adicional de aço inox com 1 mm de espessura.

Para transformar uma mesa de soldadura GPPH tradicional numa mesa ideal para soldar aço inoxidável, basta colocar nela a respetiva cobertura.

A distribuição de orifícios na cobertura de aço inox corresponde à distribuição de orifícios nas mesas de soldadura GPPH.

Coberturas de aço inox para as mesas com o sistema de orifícios de 28 mm e 16 mm de diâmetro na rede de 100x100 mm:

Dimensões do tampo da mesa [mm]
1000x600
1000x1000
1200x800
1200x1000
1200x1200
1500x1000
1500x1480
2000x1000
2400x1200

Coberturas de aço inox para as mesas com o sistema de orifícios de 28 mm e 16 mm de diâmetro na rede diagonal e das mesas com o sistema de orifícios de 28 mm e 16 mm de diâmetro na rede de 50x50 mm:

Dimensões do tampo da mesa [mm]
1000x600
1000x1000
1200x800
1200x1000
1200x1200
1500x1000
1500x1480
2000x1000
2400x1200

MESAS DE SOLDADURA DE AÇO INOXIDÁVEL

série INOX – parâmetros técnicos

Na nossa oferta poderá também encontrar as mesas de soldadura tradicionais GPPH INOX com tampos da série **PRO** (15 mm) e **PLUS** (12 mm). Cada série tem 10 variantes de dimensões.

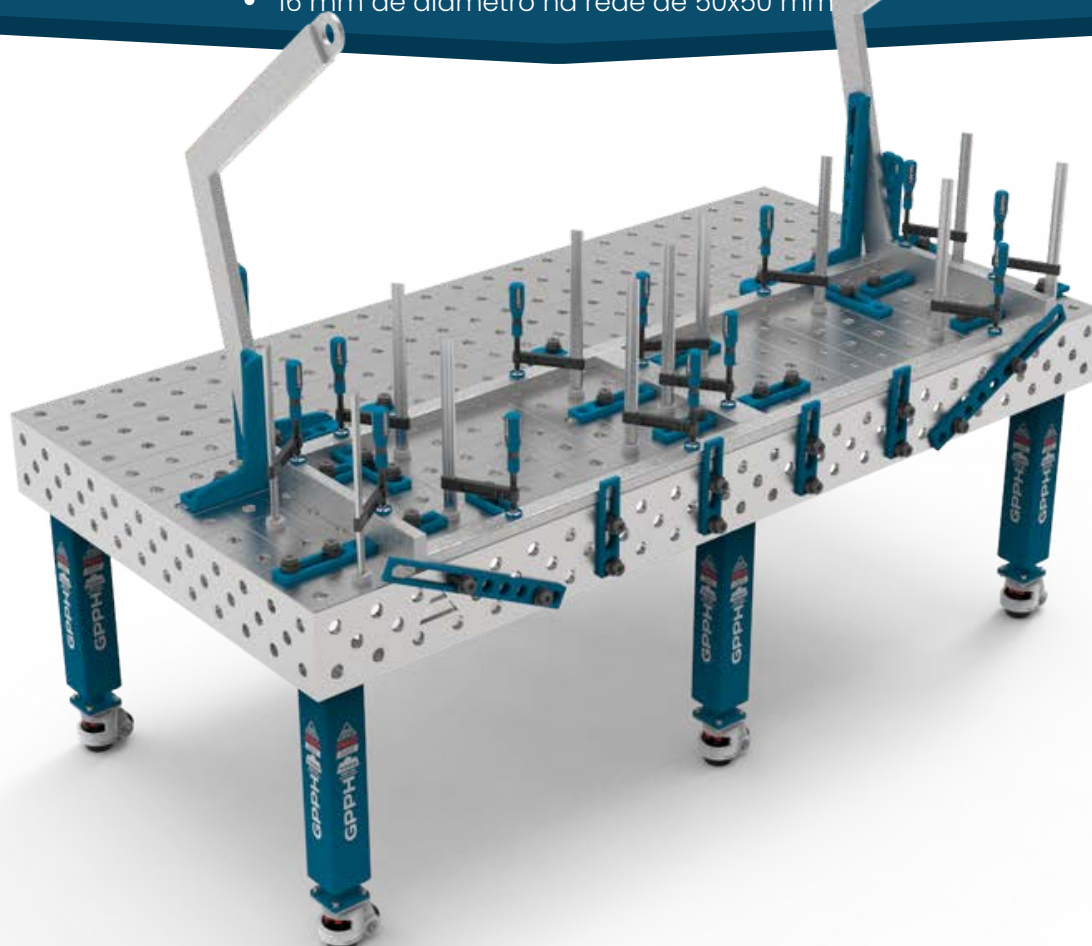
As mesas de soldadura em aço inoxidável da série INOX são feitas de aço inoxidável do tipo 1.4301, caracterizado por uma condutividade elétrica melhor que a do aço normal – resistência elétrica a 20°C = 0,73 ($\Omega \text{ mm}^2$)/m. Poderão ser utilizadas onde será exigida a soldadura precisa do aço inoxidável.

As mesas de soldadura caracterizam-se pela elevada qualidade de execução e resistência a desgaste. São feitas de aço com elevado teor de cromo, proporcionando assim a durabilidade e resistência à corrosão. Graças às mesas de soldadura GPPH INOX, durante a soldadura de estruturas de aço inoxidável não há risco de precipitação de ferro que possa dar origem a surtos de corrosão.

Graças à utilização das mesas INOX, as suas estruturas serão feitas precisa e cuidadosamente, sem necessidade de aperfeiçoamentos e correções. As mesmas asseguram um trabalho ergonómico e eficiente, garantindo ao mesmo tempo a elevada qualidade e repetibilidade das estruturas executadas. Mais ainda, a série das mesas INOX está também disponível na variante com pernas com pés ou rodas – podendo a mesa ser adaptada na perfeição às suas necessidades.

Em função das suas preferências, pode escolher as mesas de soldadura INOX com os tampos da série **PRO** ou **PLUS** com os sistemas padronizados de orifícios:

- 28 mm de diâmetro na rede de 100x100 mm
- 28 mm de diâmetro na rede diagonal
- 16 mm de diâmetro na rede de 100x100 mm
- 16 mm de diâmetro na rede diagonal
- 16 mm de diâmetro na rede de 50x50 mm



MESAS DE SOLDADURA DE AÇO INOXIDÁVEL

série INOX – parâmetros técnicos

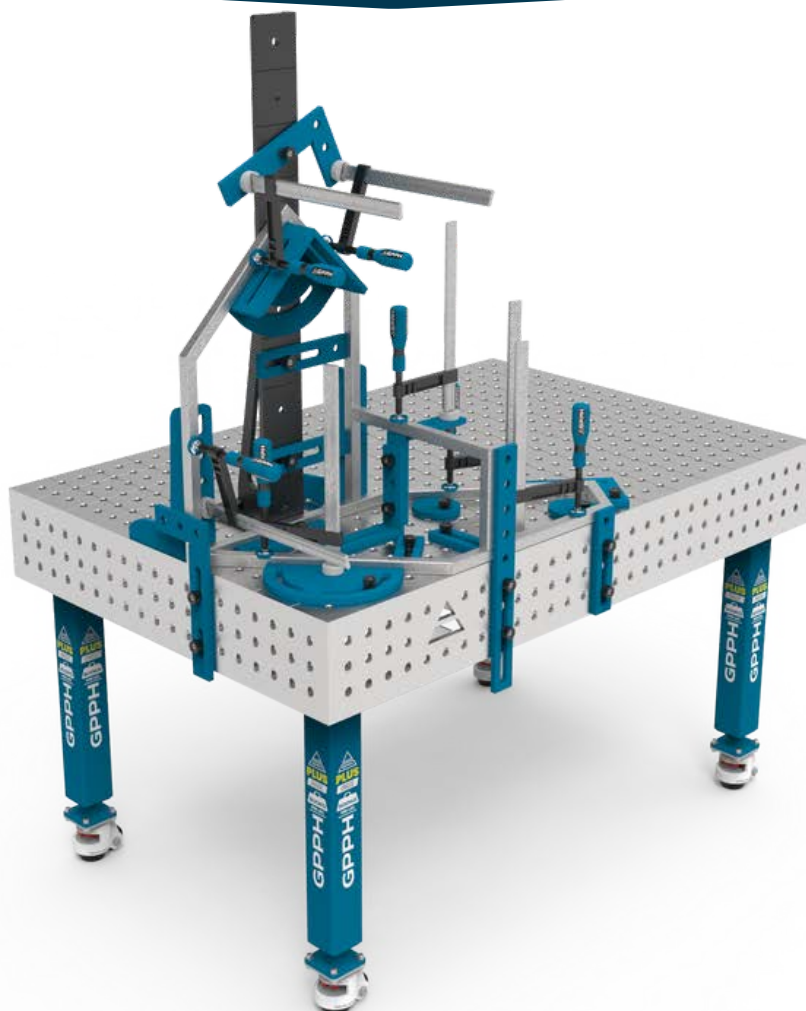
Todos os tampos das mesas da série INOX são dotados da escala gravada (pode ler mais sobre a mesma na página 4). Adicionalmente, tal como nas mesas de soldadura tradicionais, os tampos têm uma estrutura robusta de nervuras densas que contribui para a obtenção de uma superfície de trabalho perfeitamente plana (tolerância da planeza de $\pm 0,3$ mm em toda a dimensão do tampo). As nervuras são distribuídas com uma distância média de 400 mm. A estrutura robusta e rígida do tampo proporciona a máxima estabilidade durante a utilização, protegendo contra a deformação. As paredes laterais das mesas têm 200 mm de altura, com tolerância de desvio de $\pm 0,3^\circ$.

Para trabalhar com as mesas de soldadura da série INOX com os tampos da série PRO poderá utilizar as ferramentas fresadas PRO, a para as mesas da série PLUS – as ferramentas da série PLUS. Ao trabalhar nas mesas INOX pode utilizar as ferramentas padronizadas GPPH, sendo estas pintadas a pó. Utilizando as nossas ferramentas poderá executar precisamente qualquer estrutura plana num tempo decididamente mais curto!

Pode encontrar as ferramentas da série PRO na página 28 e da série PLUS na página 29.

*A comparação dos tampos PRO e PLUS pode ser encontrada na página 5.

As mesas de soldadura da série PRO, PLUS e ECO estão disponíveis nas seguintes dimensões: 3000x1480 mm*, 2400x1200 mm, 2000x1000 mm, 1500x1480 mm, 1500x1000 mm, 1200x1200 mm, 1200x1000 mm, 1200x800 mm, 1000x1000 mm, 1000x600 mm.



* A mesa de soldadura 3000x1480 GPPH consiste em duas mesas de soldadura 1500x1480 GPPH conectadas entre si.

MESAS DE SOLDADURA DE AÇO INOXIDÁVEL

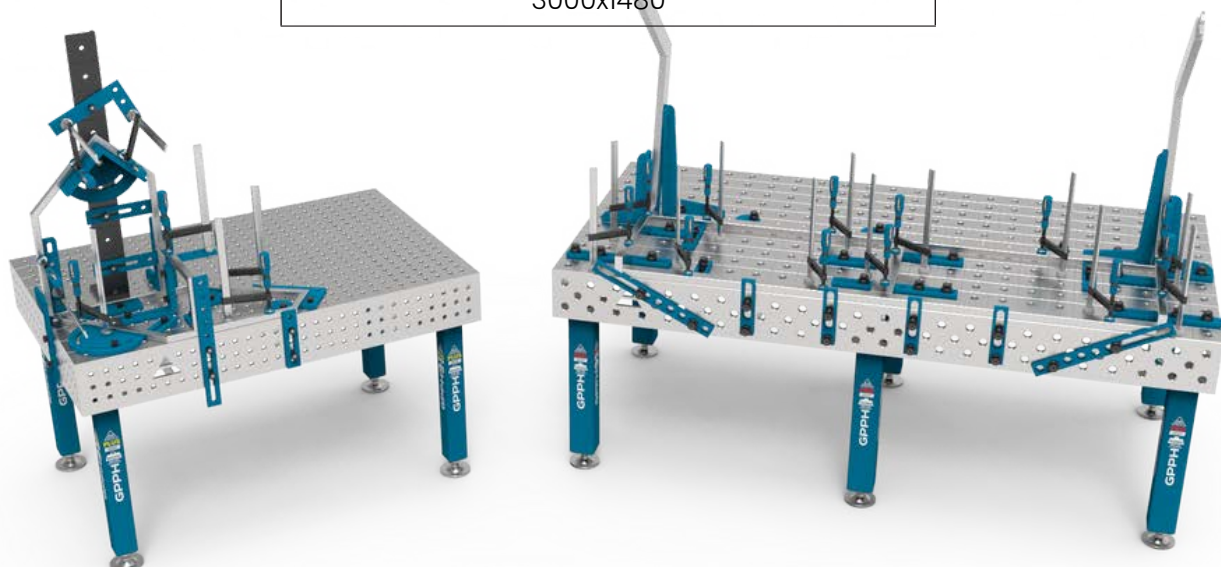
série INOX – dimensões – mesas com pé

Mesas da série INOX com pés e com o sistema de orifícios de 28 mm e 16 mm de diâmetro na rede de 100x100 mm:

Dimensões do tampo da mesa das Séries PRO e PLUS [mm]
1000x600
1000x1000
1200x800
1200x1000
1200x1200
1500x1000
1500x1480
2000x1000
2400x1200
3000x1480

Mesas da série INOX com pés e com o sistema de orifícios de 28 mm e 16 mm de diâmetro na rede diagonal e das mesas com o sistema de orifícios de 28 mm e 16 mm de diâmetro na rede de 50x50 mm:

Dimensões do tampo da mesa das Séries PRO e PLUS [mm]
1000x600
1000x1000
1200x800
1200x1000
1200x1200
1500x1000
1500x1480
2000x1000
2400x1200
3000x1480



MESAS DE SOLDADURA DE AÇO INOXIDÁVEL

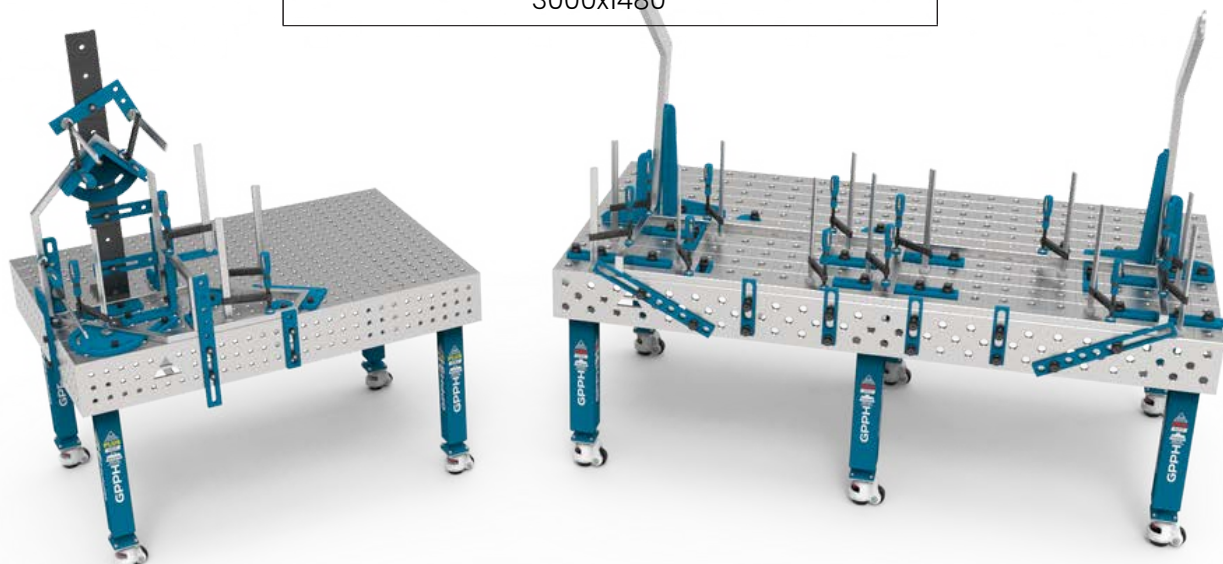
série INOX – dimensões – mesas com rodas

Mesas da série INOX com rodas e com o sistema de orifícios de 28 mm e 16 mm de diâmetro na rede de 100x100 mm:

Dimensões do tampo da mesa das Séries PRO e PLUS [mm]
1000x600
1000x1000
1200x800
1200x1000
1200x1200
1500x1000
1500x1480
2000x1000
2400x1200
3000x1480

Mesas da série INOX com rodas e com o sistema de orifícios de 28 mm e 16 mm de diâmetro na rede diagonal e das mesas com o sistema de orifícios de 28 mm e 16 mm de diâmetro na rede de 50x50 mm:

Dimensões do tampo da mesa das Séries PRO e PLUS [mm]
1000x600
1000x1000
1200x800
1200x1000
1200x1200
1500x1000
1500x1480
2000x1000
2400x1200
3000x1480

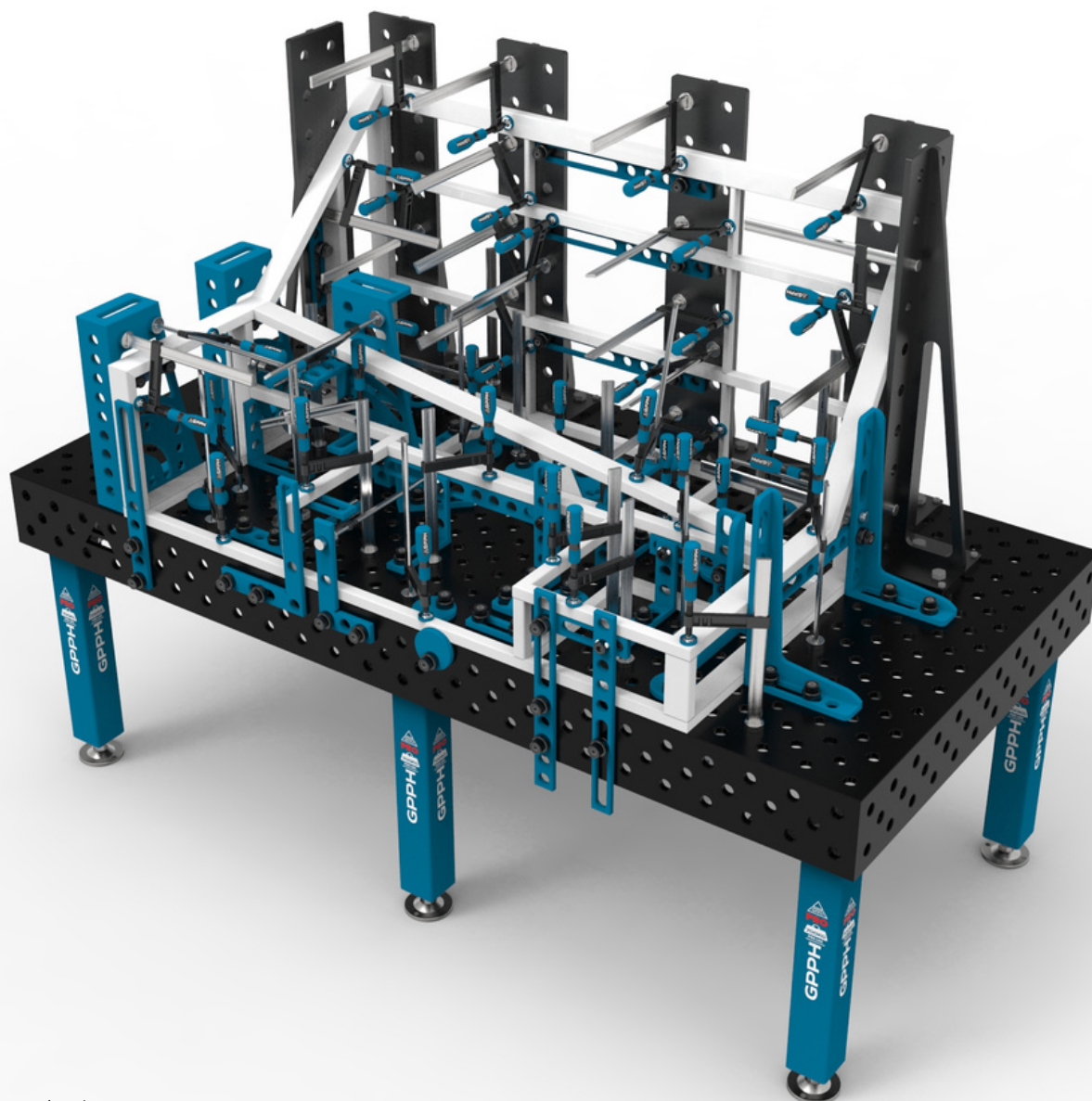


PESO DAS MESAS DE SOLDADURA

pesos de mesas de soldadura tradicionais e INOX

Pesos das mesas de soldadura GPPH tradicionais e inoxidáveis*:

Dimensões do tampo da mesa [mm]	Peso de série PRO	Peso de série INOX PRO	Peso de série PLUS	Peso de série PLUS INOX	Peso de série ECO
1000x600	210 kg	210 kg	170 kg	170 kg	110 kg
1000x1000	280 kg	290 kg	230 kg	230 kg	150 kg
1200x800	270 kg	280 kg	220 kg	220 kg	140 kg
1200x1000	320 kg	320 kg	260 kg	260 kg	170 kg
1200x1200	350 kg	360 kg	280 kg	290 kg	190 kg
1500x1000	370 kg	380 kg	300 kg	310 kg	200 kg
1500x1480	490 kg	510 kg	390 kg	410 kg	270 kg
2000x1000	460 kg	480 kg	370 kg	380 kg	250 kg
2400x1200	630 kg	660 kg	510 kg	530 kg	340 kg
3000x1480	980 kg	1020 kg	780 kg	810 kg	530 kg



MESAS DE SOLDADURA – MODULARES

série MWT – parâmetros técnicos

As mesas de soldadura modulares GPPH estão disponíveis em duas variantes de tampos:

- material: S355J2+N
- material: aço de ferramentas sujeito aos seguintes processos de tratamento: nitratação + oxidação

O tampo das mesas modulares é composto de placas fresadas deslocáveis com 15 mm de espessura, podendo obter-se a planeza ideal graças ao ajuste da superfície das mesmas. Os tampos são executados no sistema de orifícios de 28 mm de diâmetro na rede de 100x100 mm.

São dotados de orifícios fresados e chanfrados que facilitam a instalação de ferramentas. As mesas modulares são compatíveis com as ferramentas da série PRO (para saber mais, ver a página 28). Além disso, a estrutura das nossas mesas modulares permite aumentar o número de lugares para instalar as ferramentas nas fissuras entre placas do tampo, obtendo-se assim um trabalho mais ergonômico.

As mesas modulares são dotadas de rodas com pé nas pernas básicas, sendo a capacidade de carga de 250 kg por perna.

As variantes das mesas modulares desdobráveis são dotadas de suportes ajustáveis nas pernas adicionais. A altura das mesas pode ser ajustada no intervalo entre 850 mm – 1150 mm, P=50 mm.

Para obter uma maior superfície de trabalho, pode unir as mesas. Pode também optar por comprar placas laterais.

As mesas de soldadura modulares GPPH dividem-se em:

- MESAS SINGULARES – na nossa oferta temos três variantes de dimensões padronizadas. As mesmas são ideais para a produção de elementos de pequenas dimensões ou como base para aumento ilimitado da superfície do posto de soldadura. Estão disponíveis em três variantes de dimensões: 1000x1000, 1200x1200, 1600x1500.
- MESAS SINGULARES DESDOBRÁVEIS – qualquer mesa singular da nossa oferta pode ser dobrada graças a placas deslocáveis, usando as pernas adicionais. Estão disponíveis em três variantes de dimensões: 1770x1000, 2170x1200, 2670x1600.
- MESAS DUPLAS – os conjuntos mais populares são tandem compostos de duas mesas singulares. A estrutura das mesas permite alargá-las em qualquer direção. As mesas duplas, tal como outros tipos de mesas de soldadura modulares, estão disponíveis em três variantes de dimensões: 2000x1000, 2400x1200, 3200x1500.
- CONJUNTOS DE GRANDE SUPERFÍCIE – são constituídos de duas mesas modulares desdobradas, juntadas com uniões. É uma solução ideal para estruturas espaciais. Estão disponíveis em três variantes de dimensões: 2630x1770, 3030x2170, 4000x2670.

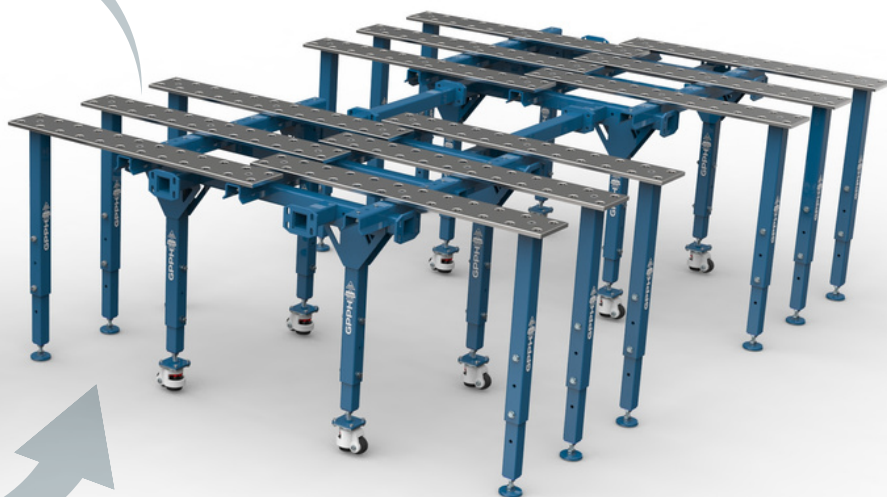
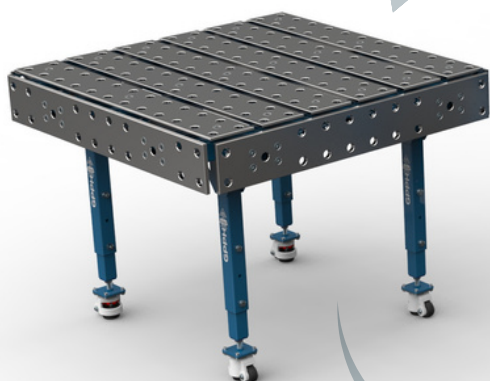


*na visualização estão apresentadas as mesas de soldadura modulares. De cima para baixo: Mesa singular com as dimensões de 1200x1200 mm, Mesa singular desdobrável com as dimensões de 2170x1200 mm, Mesa dupla com as dimensões de 2400x1200 mm e Conjunto de grande superfície com as dimensões de 2170x3030 mm. Todas as mesas apresentadas nas visualizações são dotadas dos tampos feitos de placas de aço S355J2+N.

MESAS DE SOLDADURA – MODULAR

MWT series – dimensões

Dimensão [mm]
Material das placas: S355J2+N; aço de ferramentas sujeito aos seguintes processos de tratamento: nitratação + oxidação
MESAS SINGULARES
1000x1000
1200x1200
1600x1500
MESAS SINGULARES DESDOBRÁVEIS
1770x1000
2170x1200
2670x1600
MESAS DUPLAS
2000x1000
2400x1200
3200x1500
CONJUNTOS DE GRANDE SUPERFÍCIE
2630x1770
3030x2170
4000x2670
CONJUNTO DE PLACAS LATERAIS
Conjunto de placas laterais paramesa modular singular com as dimensões de 1000x1000
Conjunto de placas laterais paramesa modular singular com as dimensões de 1200x1200
Conjunto de placas laterais paramesa modular singular com as dimensões de 1600x1500



MESAS DE SOLDADURA PARA MONTAGEM

série **BASIC** – parâmetros técnicos

ONDE PODE UTILIZAR A MESA DE SOLDADURA **BASIC**? PODERÁ UTILIZÁ-LA ONDE SERÁ NECESSÁRIA A PRECISÃO DE SOLDADURA.

Não importa se realiza o seu trabalho de soldadura da forma manual clássica ou se utiliza robôs de soldadura – as mesas BASIC são a escolha ideal! As estruturas feitas por si finalmente serão executadas precisamente, sem correção desnecessária!

Se no seu trabalho utiliza o robô de soldadura, temos uma excelente solução para si! A mesa de soldadura BASIC é perfeita como base para estações robotizadas de soldadura e medição. Para tais trabalhos, as paredes laterais não são utilizadas, pelo que a mesa de soldadura BASIC satisfaz todas as necessidades, tendo ao mesmo tempo o preço mais atrativo em comparação com as mesas de soldadura tradicionais com paredes laterais.

Usando as ferramentas fresadas da série PLUS (ver página 29), construirá um ambiente de trabalho adequado e fácil de usar para fazer estruturas planase espaciais repetitivas.

As mesas BASIC têm:

- Superfície de trabalho perfeitamente plana [$\pm 0,3$ mm em todo o comprimento do tampo];
- Suporte do tampo robusto e rígido, com 80 mm de altura;
- Orifícios chanfrados e fresados que facilitam a instalação de ferramentas, feitos com a tolerância de $+0,05$ mm;
- Escala gravada na rede de 100x100 mm;
- São feitas do material S355J2+N de acordo com a norma ISO 2768-1;
- Ajuste da altura junto às pernas padronizadas de cerca de 880-930 mm;
- Todas as mesas são reforçadas com nervuras, distribuídas com uma distância média de 400 mm;
- Bordas do tampo fresadas;
- Espessura do tampo de 12 mm;
- Pernas feitas do perfil de 60x60 mm;
- Capacidade de carga de até 1500 kg (250 kg/perna).

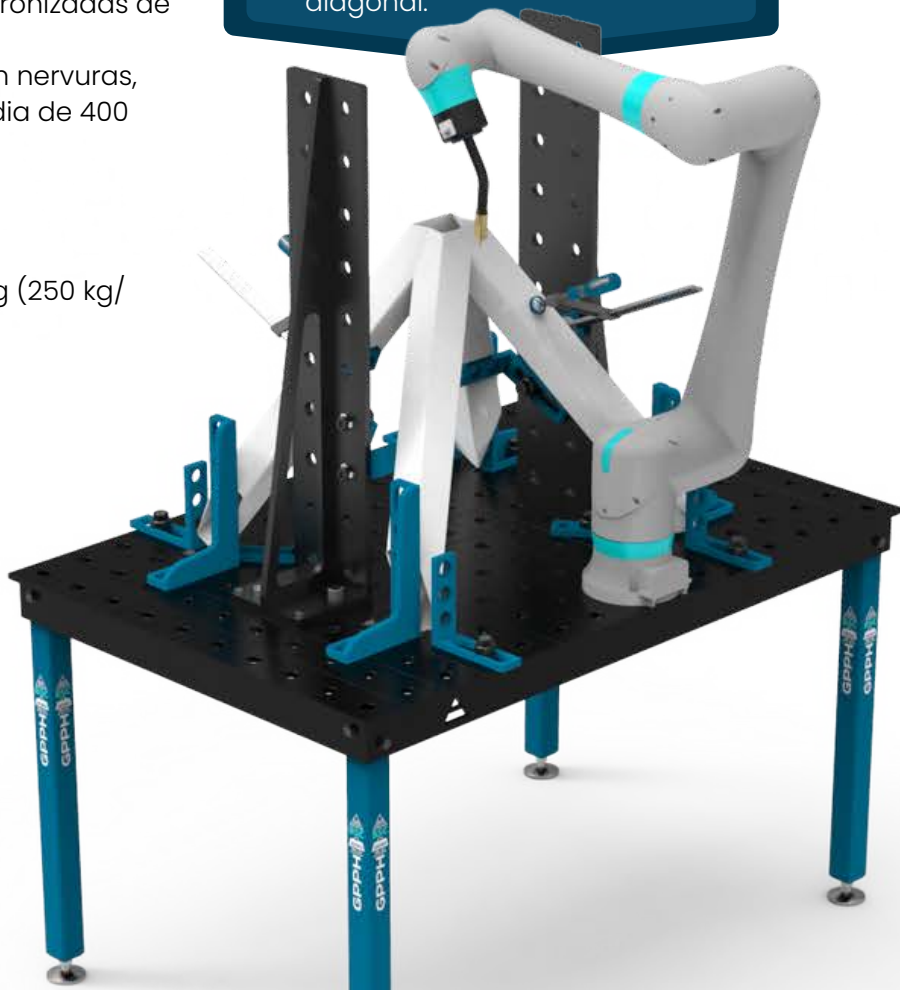
As mesas BASIC estão disponíveis com

o sistema de orifícios:

- de 28 de diâmetro na rede de 100x100 mm;;
- fi 16 de diâmetro na rede de 100x100 mm;
- fi 16 de diâmetro na rede de 50x50 mm;
- fi 16 de diâmetro na rede diagonal.

As mesas de soldadura BASIC estão disponíveis nas dimensões:

- 2400x1200,
- 2000x1000,
- 1500x1480,
- 1500x1000,
- 1200x1200,
- 1200x1000,
- 1200x800,
- 1000x1000,
- 1000x600.



MESAS DE SOLDADURA PARA MONTAGEM

série **BASIC** – dimensões – mesas com pés

Mesas com pés e com o sistema de orifícios de 28 mm e 16 mm de diâmetro na rede de 100x100 mm:

Dimensões do tampo da mesa [mm]
1000x600
1000x1000
1200x800
1200x1000
1200x1200
1500x1000
1500x1480
2000x1000
2400x1200

Mesas com pés e com o sistema de orifícios de 28 mm e 16 mm de diâmetro na rede diagonal e das mesas com o sistema de orifícios de 28 mm e 16 mm de diâmetro na rede de 50x50 mm:

Dimensões do tampo da mesa [mm]
1000x600
1000x1000
1200x800
1200x1000
1200x1200
1500x1000
1500x1480
2000x1000
2400x1200



MESAS DE SOLDADURA PARA MONTAGEM

série **BASIC** - dimensões - mesas com rodas

Mesas com rodas e com o sistema de orifícios de 28 mm e 16 mm de diâmetro na rede de 100x100 mm:

Dimensões do tampo da mesa [mm]
1000x600
1000x1000
1200x800
1200x1000
1200x1200
1500x1000
1500x1480
2000x1000
2400x1200

Mesas com rodas e com o sistema de orifícios de 28 mm e 16 mm de diâmetro na rede diagonal e das mesas com o sistema de orifícios de 28 mm e 16 mm de diâmetro na rede de 50x50 mm:

Dimensões do tampo da mesa [mm]
1000x600
1000x1000
1200x800
1200x1000
1200x1200
1500x1000
1500x1480
2000x1000
2400x1200

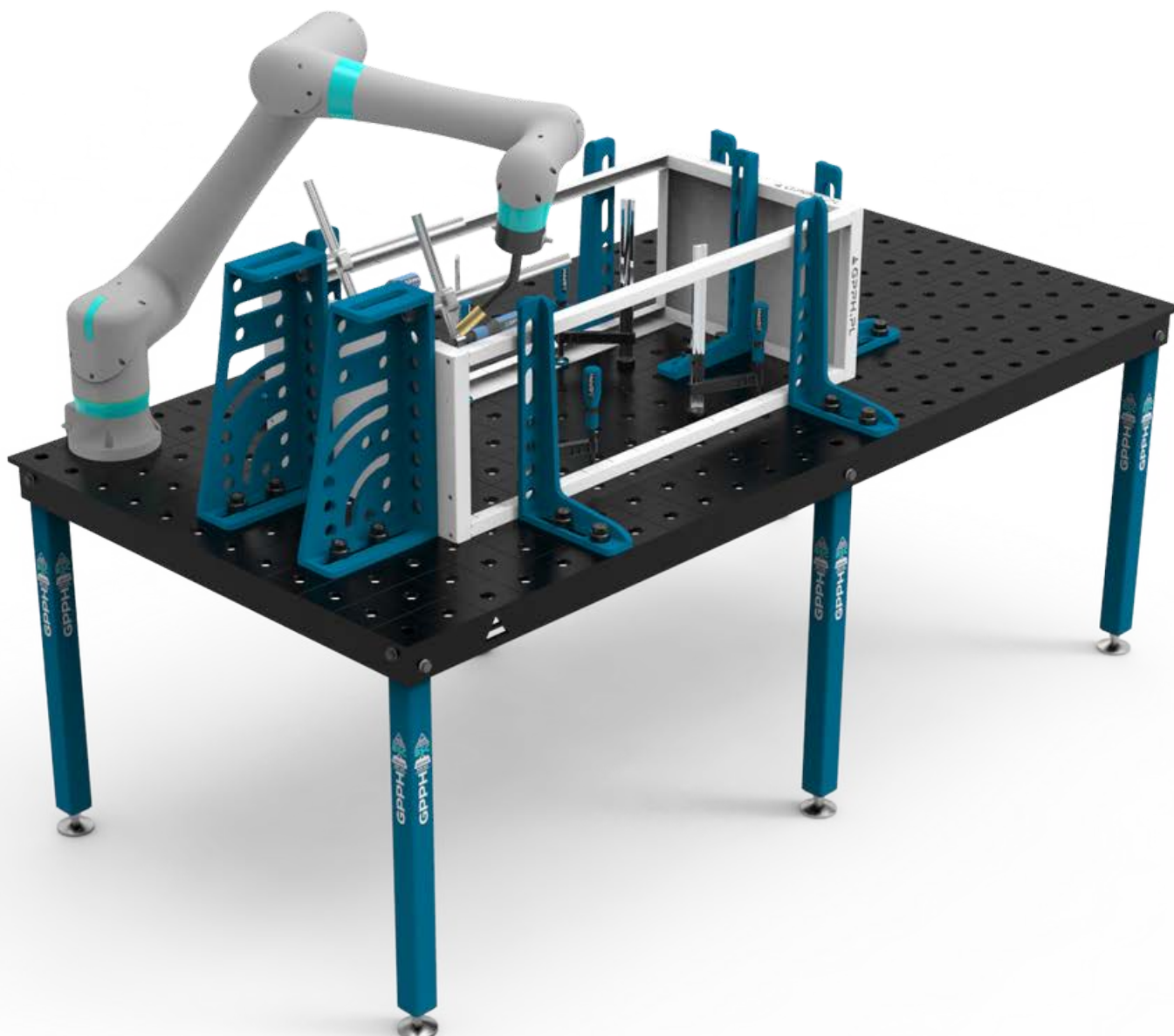


MESAS DE SOLDADURA PARA MONTAGEM

série BASIC – pesos de mesas de solda

Pesos das mesas de soldadura GPPH da série BASIC*:

Dimensões do tampo da mesa [mm]	Peso
1000x600	110 kg
1000x1000	160 kg
1200x800	150 kg
1200x1000	180 kg
1200x1200	200 kg
1500x1000	220 kg
1500x1480	300 kg
2000x1000	280 kg
2400x1200	390 kg



MESAS DE SOLDADURA PARA MONTAGEM

série **DIY** – parâmetros técnicos

A mesa de soldadura e montagem **DIY** tem 1200x800 mm e está disponível com o sistema de orifícios de 16 mm de diâmetro na rede de 50x50 mm. Os orifícios têm tolerância de execução de $\pm 0,1$ mm; É dotada de uma escala gravada na rede de 100x100 mm. A mesa tem 880 mm de altura. A mesa de soldadura e montagem **DIY** é feita do material S355J2+N.

As mesas **DIY** são dotadas de uma estrutura nervurada densa, contribuindo para a sua planeza ideal. Planeza perfeita [$\pm 0,5$ mm em todo o tampo]. São dotadas dos pés oscilantes que nivelam a superfície irregular do chão.

O tampo da mesa **DIY** tem 8 mm de espessura. A capacidade de carga máxima da mesa é de 500 kg, enquanto que o seu peso é de 90 kg. Este produto não só será ideal para soldadores, mas também para entusiastas de bricolagem, carpinteiros, mecânicos, como mesa de apoio para máquinas-ferramentas CNC, bem como para diversas oficinas.

As mesas **DIY** são compatíveis com as ferramentas da série **PLUS** fixadas usando um mandril ajustável 19-22 **ECO/PLUS** (consulte as ferramentas na página 30).

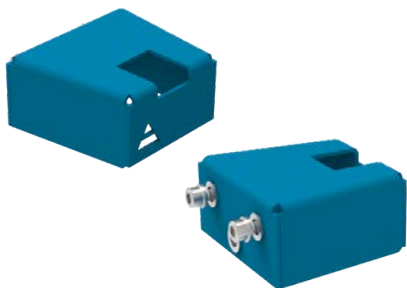
A MESA DE SOLDADURA E MONTAGEM **DIY** É COMPOSTA DE:



Mesa de solda de montagem **DIY**

1. Estrutura metálica rígida reforçada com nervuras;
2. Mesa de trabalho com 8 mm de espessura feita em aço S355J2+N;
3. Pernas com pés pendulares para nivelar a superfície irregular do chão;
4. Escala gravada na rede de 100x100 mm e orifícios de montagem no sistema de 16, na rede de 50x50 mm.

ACESSÓRIOS ADICIONAIS PARA MESA DE SOLDADURA E MONTAGEM **DIY**:



Adaptador para estantes de ferramentas



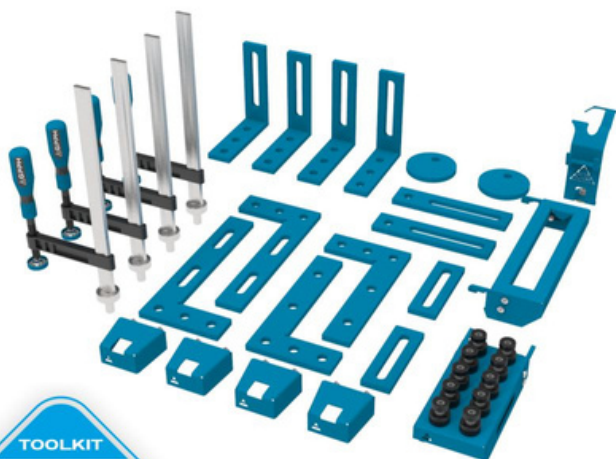
Kit de rodas para mesa **DIY**

MESAS DE SOLDADURA PARA MONTAGEM

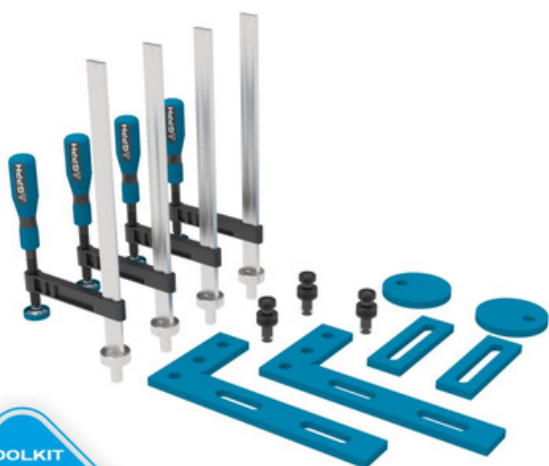
série **DIY** – kits de ferramentas

Para as mesas de soldadura e montagem DIY propomos dois kits de ferramentas da série PLUS (a apresentação de todas as ferramentas desta série encontra-se na página 29) fixadas com um mandril de fixação rápida 19-22 ECO/PLUS (ver pág. 30).

Em caso do kit n.º 1, o mesmo vem acompanhado de adaptadores para estantes para ferramentas, para poder fixar uma estante móvel no lado do tampo da mesa DIY.



Kit de ferramentas PLUS
para a mesa DIY n.º 1



Kit de ferramentas
PLUS para a mesa
DIY n.º 1

MESAS DE SOLDADURA LEVANTÁVEIS

com sistema de elevação hidráulico – série XWT – parâmetros técnicos

As mesas de soldadura GPPH com o sistema de elevação hidráulica são mesas especializadas com ajuste automático da altura do tampo.

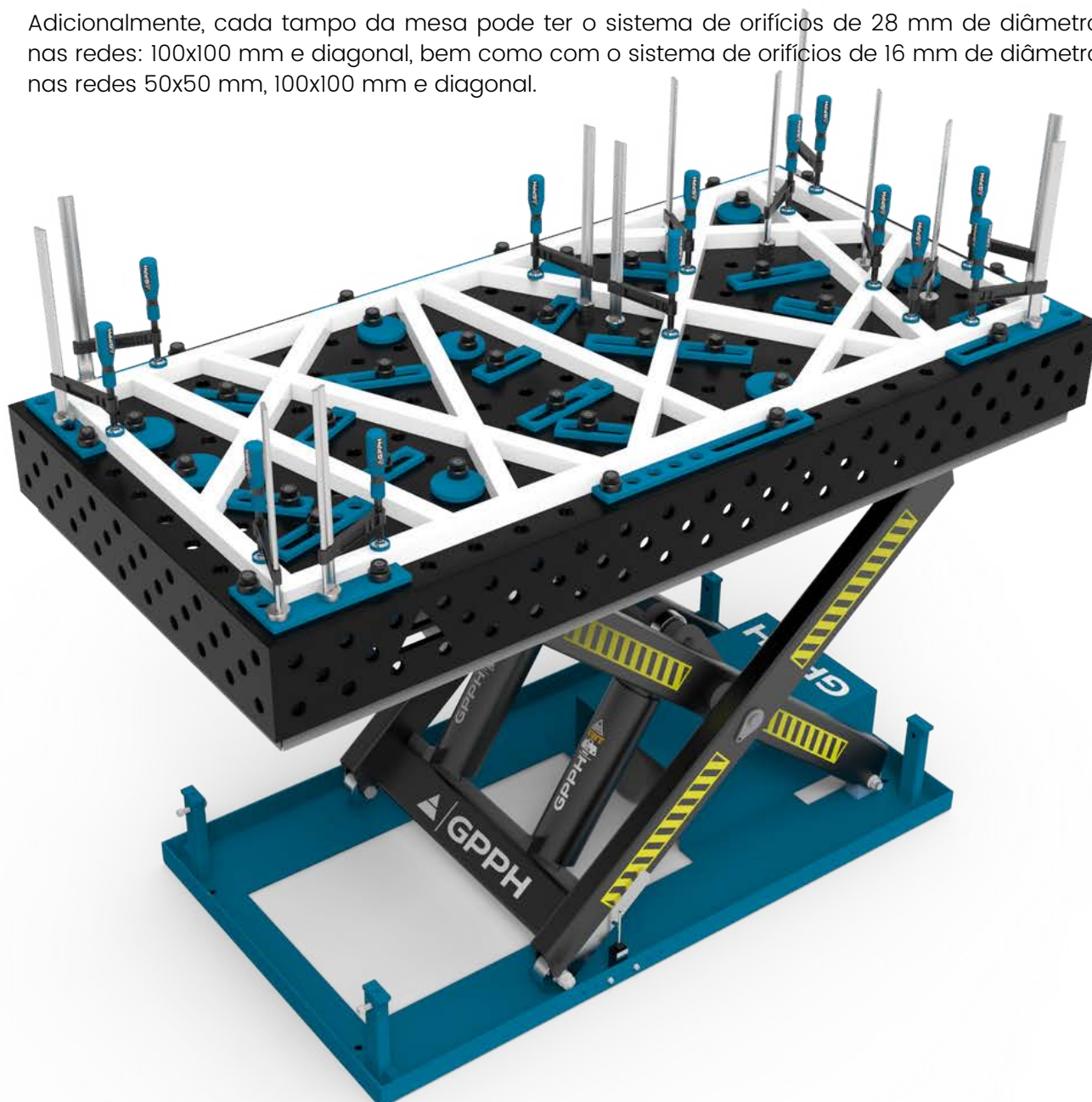
Graças a isso poderá ajustar a altura ideal do tampo da mesa de modo rápido e fácil, assegurando o elevado conforto de trabalho.

As mesas de soldadura com o sistema de elevação hidráulica são dotados de:

- válvula de proteção contra sobrecargas que impede a elevação de cargas demasiado grandes;
- válvula de segurança que para o movimento para baixo no momento de rutura de mangueiras hidráulicas;
- interruptores de fim de curso que protegem o corpo do utilizador contra o amachucamento ou ferimento.

As mesas de soldadura GPPH com o sistema de elevação hidráulica estão disponíveis em três séries de tampos: **PRO**, **PLUS** e **ECO** (pode consultar as diferenças entre as determinadas séries dos tampos na página 4), tendo cada série até 4 dimensões disponíveis: 1500x1000 mm, 1500x1480 mm, 2000x1000 mm, 2400x1200 mm.

Adicionalmente, cada tampo da mesa pode ter o sistema de orifícios de 28 mm de diâmetro, nas redes: 100x100 mm e diagonal, bem como com o sistema de orifícios de 16 mm de diâmetro, nas redes 50x50 mm, 100x100 mm e diagonal.



MESAS DE SOLDADURA ELEVATÓRIAS

com sistema de elevação hidráulico - série XWT - parâmetros técnicos

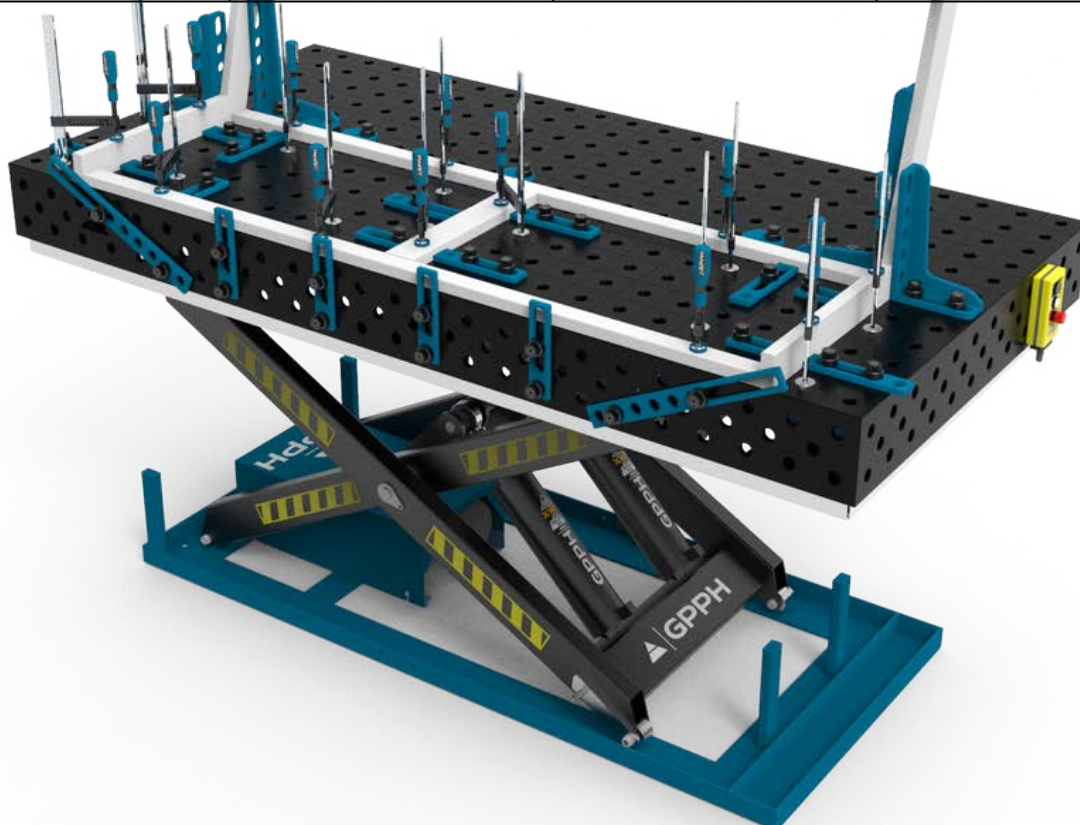
Parâmetros técnicos da base com sistema de elevação hidráulica:

- tensão de alimentação: 400 V
- rotações: 1400 rot./min
- classe de proteção: IP54
- classe de isolamento: F

Dimensão da mesa [mm]	Capacidade de carga max [kg]	Tempo de elevação com carga [s]	Altura máxima da mesa [mm]	Altura mínima da mesa [mm]	Dimensões da base da unidade de elevação [mm]	Potência do motor [kW]
1500x1000	1600	20-25	1150	480	1220x785	2.2
1500x1480	1500	20-25	1450	480	1220x785	2.2
2000x1000	3500	30-40	1200	550	1863x890	2.2
2400x1200	3400	45-55	1550	550	2000x900	2.2

Pesos das mesas de soldadura GPPH com sistema de levantamento hidráulico:

Dimensão da mesa [mm]	Peso de XWT com tampo da série PRO [kg]	Peso de XWT com tampo da série plus [kg]	Peso de XWT com tampo da série ECO [kg]
1500x1000	638	568	468
1500x1480	779	679	559
2000x1000	865	775	655
2400x1200	1135	1015	845



MESAS DE SOLDADURA ELEVATÓRIAS

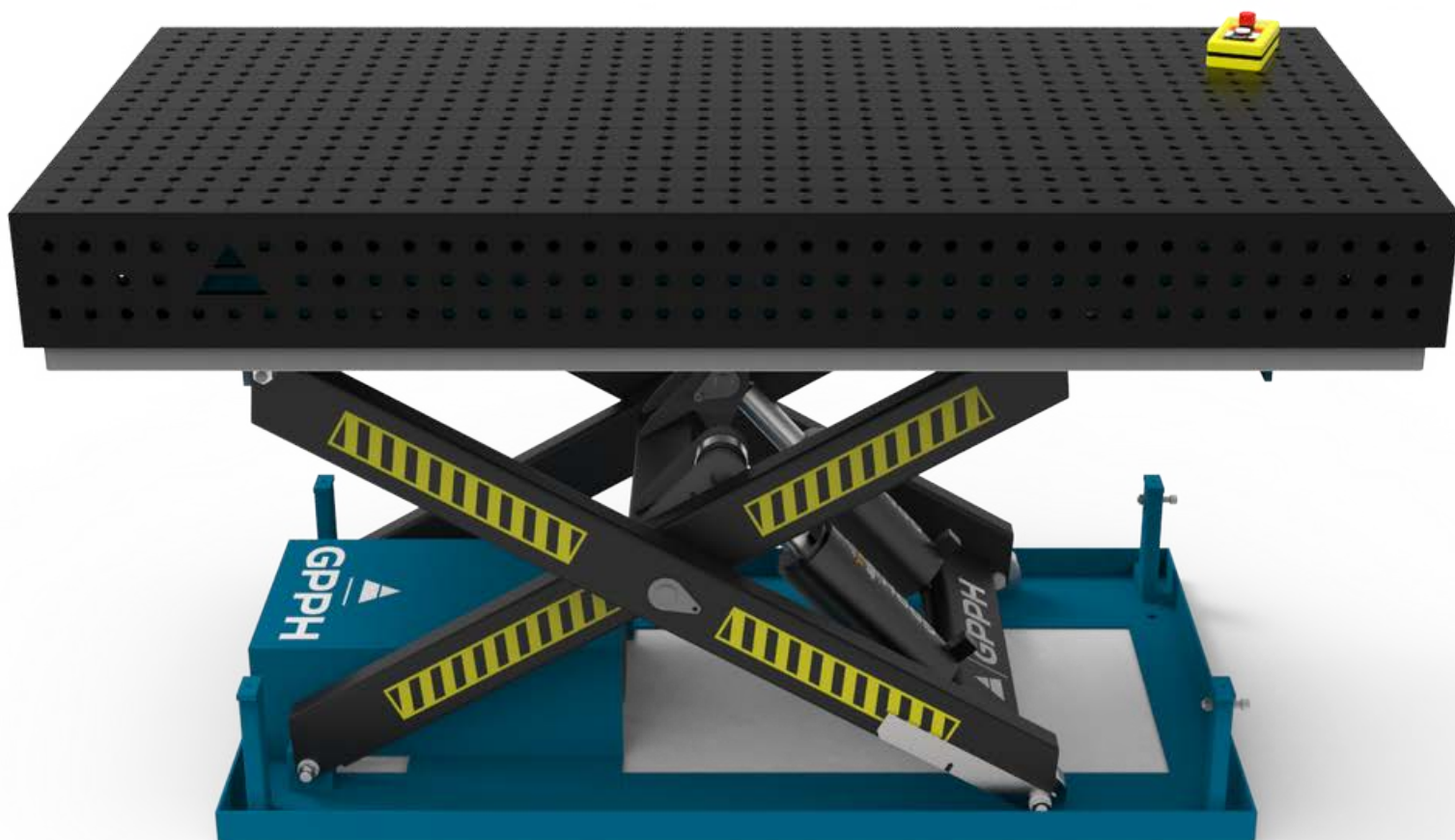
com sistema de elevação hidráulico - série **XWT** - dimensões

Mesas com sistema de orifícios de 28 mm e 16 mm de diâmetro na rede de 100x100 mm:

Dimensões do tampo da mesa das Séries PRO , PLUS e ECO [mm]
1500x1000
1500x1480
2000x1000
2400x1200

Mesas com sistema de orifícios de 28 mm e 16 mm de diâmetro na rede diagonal e das mesas com o sistema de orifícios de 28 mm e 16 mm de diâmetro na rede de 50x50 mm:

Dimensões do tampo da mesa das Séries PRO , PLUS e ECO [mm]
1500x1000
1500x1480
2000x1000
2400x1200



MESAS DE SOLDADURA ELEVATÓRIAS

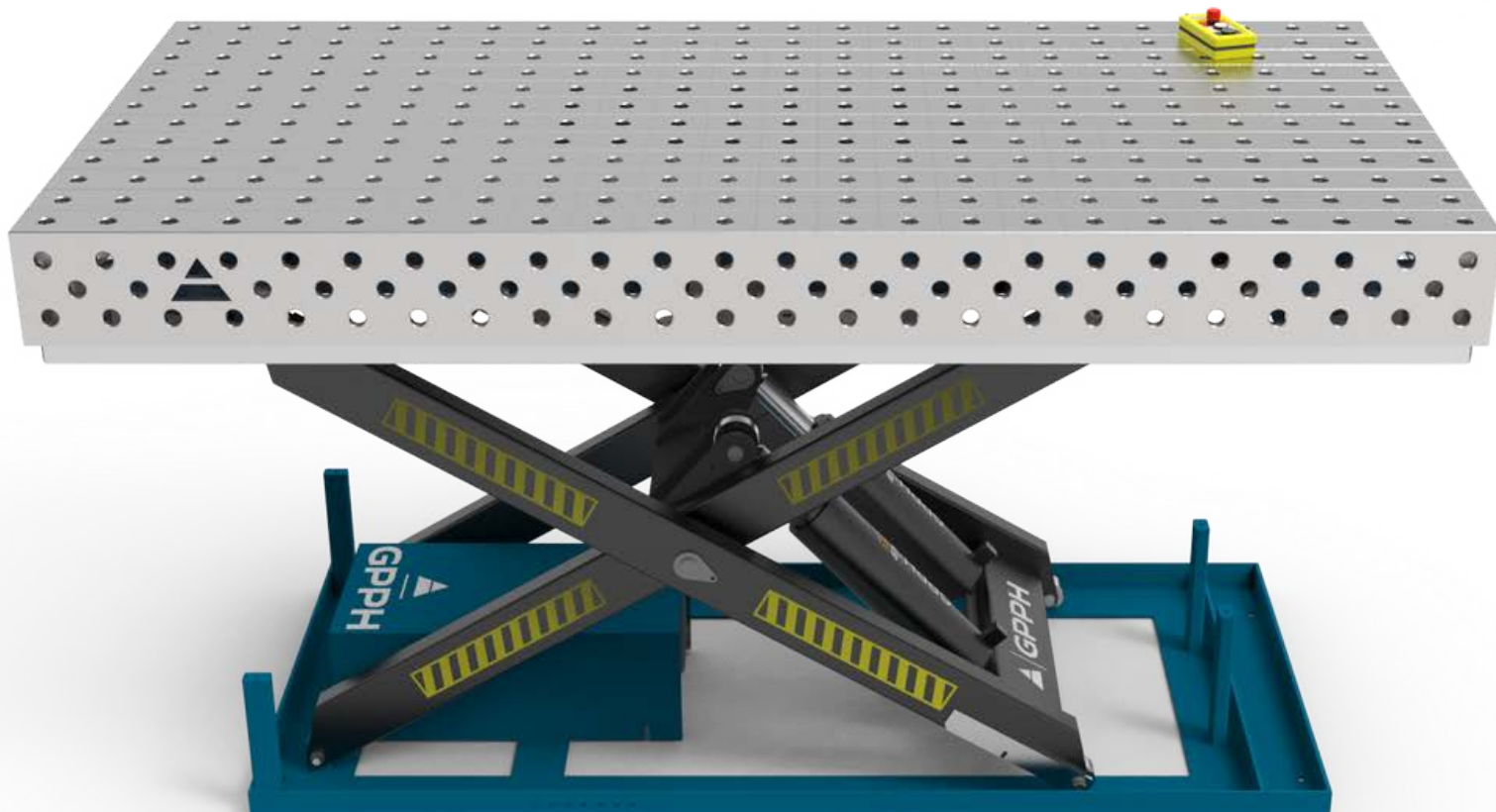
com sistema de elevação hidráulico – série **XWT** – dimensões

Mesas com tampo em aço inoxidável, grau 1.4301, com sistema de furos fi 28 mm e fi 16 mm em grelha 100x100 mm:

Dimensões do tampo da mesa das Séries PRO INOX e PLUS INOX [mm]
1500x1000
1500x1480
2000x1000
2400x1200

Mesas com tampo em aço inox, grau 1.4301, com sistema de furos fi 28 mm e fi 16 mm em grade diagonal e para mesas com sistema de furos fi 16 mm em grade 50x50 mm:

Dimensões do tampo da mesa das Séries PRO INOX e PLUS INOX [mm]
1500x1000
1500x1480
2000x1000
2400x1200



POSTOS DE ESMERILAMENTO E SOLDADURA

série SOG – parâmetros técnicos

O posto de esmerilamento e soldadura serve para apanhar e evacuar pós e gases produzidos na sequência de esmerilamento com uma esmeriladora manual ou trabalhos de soldadura e serralharia. O posto pode colaborar com um ventilador de extração ou um dispositivo de ventilação com filtro.

O posto de esmerilamento e soldadura GPPH pode ser comprado em 3 versões:

- Posto de esmerilamento e soldadura – base
- Posto de esmerilamento e soldadura – base com coberturas
- Posto de esmerilamento e soldadura – base com extrator superior

Base do posto adaptada à instalação de coberturas e do conjunto superior de extração. Cada versão do posto de esmerilamento e soldadura é composta da mesa de trabalho com um tampo feito em chapa metálica de 8 mm de espessura.

O posto de esmerilamento e soldadura está disponível com duas dimensões do tampo:

- 1270x700 mm;
- 1870x770 mm.

O tampo é dotado dos orifícios de instalação de 28 mm de diâmetro na rede de 100x100 mm e orifícios adicionais para evacuar pós e gases.

O posto de esmerilamento e soldadura com coberturas é dotado de uma cobertura traseira, enquanto que a versão com o extrator superior – um dispositivo de extração superior. Ambas as versões (com coberturas e com extrator superior) são equipadas com portas basculantes do lado direito e esquerdo, permitindo colocar na mesa os elementos mais compridos do que a largura do posto de esmerilamento e soldadura

Cada versão SOG é dotada de um espigão de ligação com o diâmetro de 160 mm, fixado na superfície lateral da bandeja de evacuação. O ar pode ser evacuado a partir do baixo através da mesa da bandeja de evacuação. Todos os tipos do posto de esmerilamento e soldadura têm bandejas de evacuação com gavetas, duas tomadas de 230V para ligar uma ferramenta elétrica e uma instalação para ligar a iluminação do espaço de trabalho.

Para estações de soldadura e retificação GPPH, você pode usar ferramentas da série PLUS montadas com um mandril 19-22 ECO/PLUS ajustável (consulte ferramentas na página 30).



POSTOS DE ESMERILAMENTO E SOLDADURA

série SOG – parâmetros técnicos

Parâmetros para o tampo com as dimensões:	1270x770 mm	1870x770 mm
BASE		
Peso	167 kg	225 kg
Resistência de fluxo	250 Pa	250 Pa
Fluxo de ar recomendado para soldadura	1500 m ³ /h	2200 m ³ /h
Fluxo de ar recomendado para esmerilamento	3000 m ³ /h	4000 m ³ /h

BASE COM COBERTURAS		
Peso	190 kg	250 kg
Resistência de fluxo	250 Pa	250 Pa
Fluxo de ar recomendado para soldadura	1500 m ³ /h	2200 m ³ /h
Fluxo de ar recomendado para esmerilamento	3000 m ³ /h	4000 m ³ /h

BASE COM EXTRATOR SUPERIOR		
Peso	264 kg	315 kg
Resistência de fluxo	250 Pa	250 Pa
Fluxo de ar recomendado para soldadura	1500 m ³ /h	2200 m ³ /h
Fluxo de ar recomendado para esmerilamento	3000 m ³ /h	4000 m ³ /h



BASE

BASE COM COBERTURAS

BASE COM EXTRATOR SUPERIOR

FERRAMENTAS DA SÉRIE PRO

- dedicadas às mesas PRO, MWT e XWT com tampos da série PRO

Ferramentas planas



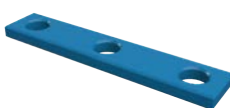
BATEnte PRO 150

16_N_004_PRO | 28_N_004_PRO



BATEnte PRO 225

16_N_005_PRO | 28_N_005_PRO



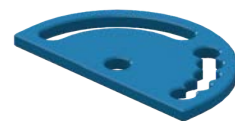
BATEnte PRO 260

16_N_006_PRO | 28_N_006_PRO



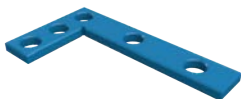
BATEnte PRO 500

16_N_007_PRO | 28_N_007_PRO



ESQUADRO DE AJUSTE ANGULAR PRO

16_N_008_PRO | 28_N_008_PRO



ESQUADRO PLANO PRO 275X150

16_N_009_PRO | 28_N_009_PRO



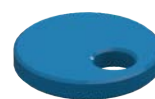
ESQUADRO PLANO PRO 320X150

16_N_010_PRO | 28_N_010_PRO



ESQUADRO PLANO PRO 350X250

16_N_011_PRO | 28_N_011_PRO



BATEnte EXCÊNTRICO PRO Ø100mm

16_N_003_PRO | 28_N_003_PRO

Ferramentas espaciais



ESQUADRO DE FIXAÇÃO PRO 185X175

16_N_012_PRO | 28_N_012_PRO



ESQUADRO DE FIXAÇÃO PRO 200X200

16_N_013_PRO | 28_N_013_PRO



ESQUADRO DE FIXAÇÃO PRO 300X190

16_N_014_PRO | 28_N_014_PRO



ESQUADRO DE FIXAÇÃO PRO 450X250

16_N_015_PRO | 28_N_015_PRO



ESQUADRO DE FIXAÇÃO PRO 275X500X175X100

16_N_016_PRO | 28_N_016_PRO

Aumentar a superfície de trabalho



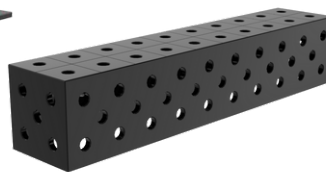
EXTENSÃO DA TABELA PRO 1000X100

16_100x100_N_017_PRO
28_100x100_N_017_PRO



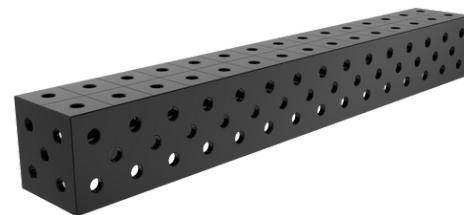
EXTENSÃO DA TABELA PRO 1000X200

16_100x100_N_018_PRO
28_100x100_N_018_PRO



BLOCO DE CONEXÃO DE SOLDADURA PRO 1000X200X200

16_50x50_N_019_PRO
16_100x100_N_019_PRO
28_100x100_N_019_PRO



BLOCO DE CONEXÃO DE SOLDADURA PRO 1500X200X200

16_50x50_N_020_PRO
16_100x100_N_020_PRO
28_100x100_N_020_PRO

Ferramentas de montagem



PINO DE MONTAGEM PRO

16_T_015_PRO | 28_T_015_PRO



PINO DE FIXAÇÃO RÁPIDA 30 PRO

16_N_002_PRO | 28_N_002_PRO



PINO DE FIXAÇÃO RÁPIDA MAGNÉTICO PRO

16_N_002_PRO_MG
28_N_002_PRO_MG



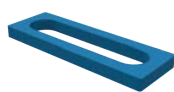
PINO DE FIXAÇÃO RÁPIDA UNI

16_N_002_UNI | 28_N_002_UNI

FERRAMENTAS DA SÉRIE PLUS

– dedicadas às mesas **PLUS**, **BASIC** e **XWT** com os tampos da série **PLUS**, bem como para as mesas **ECO**, **DIY**, **XWT** com os tampos da série **ECO** e para os postos **SOG****

Ferramentas planas



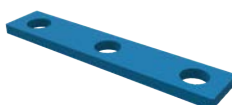
BATEANTE PLUS 150

16_N_004_PLUS | 28_N_004_PLUS



BATEANTE PLUS 225

16_N_005_PLUS | 28_N_005_PLUS



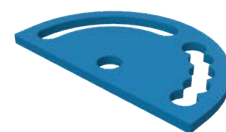
BATEANTE PLUS 260

16_N_006_PLUS | 28_N_006_PLUS



BATEANTE PLUS 500

16_N_007_PLUS | 28_N_007_PLUS



ESQUADRO DE AJUSTE ANGULAR PLUS

16_N_008_PLUS | 28_N_008_PLUS



ESQUADRO PLANO PLUS 275X150

16_N_009_PLUS | 28_N_009_PLUS



ESQUADRO PLANO PLUS 320X150

16_N_010_PLUS | 28_N_010_PLUS



ESQUADRO PLANO PLUS 350X250

16_N_011_PLUS | 28_N_011_PRO



BATEANTE EXCÊNTRICO PLUS Ø100mm

16_N_003_PLUS | 28_N_003_PLUS

Ferramentas espaciais



ESQUADRO DE FIXAÇÃO PLUS 185x175

16_N_012_PLUS | 28_N_012_PLUS



ESQUADRO DE FIXAÇÃO PLUS 200x200

16_N_013_PLUS | 28_N_013_PLUS



ESQUADRO DE FIXAÇÃO PLUS 300x190

16_N_014_PLUS | 28_N_014_PLUS



ESQUADRO DE FIXAÇÃO PLUS 450X250

16_N_015_PLUS | 28_N_015_PLUS



ESQUADRO DE FIXAÇÃO PLUS 275x500x175x100

16_N_016_PLUS | 28_N_016_PLUS

Aumentar a superfície de trabalho



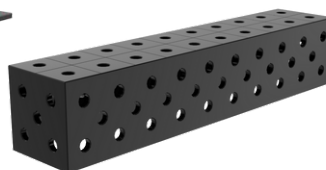
EXTENSÃO DA TABELA PLUS 1000X100

16_100x100_N_017_PLUS
28_100x100_N_017_PLUS



EXTENSÃO DA TABELA PLUS 1000X200

16_100x100_N_018_PLUS
28_100x100_N_018_PLUS



BLOCO DE CONEXÃO DE SOLDADURA PLUS 1000X200X200

16_50x50_N_019_PLUS
16_100x100_N_019_PLUS
28_100x100_N_019_PLUS



BLOCO DE CONEXÃO DE SOLDADURA PLUS 1500X200X200

16_50x50_N_020_PLUS
16_100x100_N_020_PLUS
28_100x100_N_020_PLUS

Ferramentas de montagem



PINO DE MONTAGEM PLUS

16_T_015_PLUS | 28_T_015_PLUS



PINO DE FIXAÇÃO RÁPIDA 23 PLUS

16_N_002_PLUS | 28_N_002_PLUS



PINO DE FIXAÇÃO RÁPIDA MAGNÉTICO PLUS

16_N_002_PLUS_MG
28_N_002_PLUS_MG



PINO DE FIXAÇÃO RÁPIDA UNI

16_N_002_UNI | 28_N_002_UNI

*todas as ferramentas estão disponíveis nas versões compatíveis com os orifícios de 16 mm e 28 mm de diâmetro.

** neste caso (mesas ECO, DIY, XWT com tampo da série ECO e posto SOG) as ferramentas são fixadas usando um mandril ajustável I9-22 (ver página 30).

FERRAMENTAS DA SÉRIE ECO

– dedicadas para aumentar a superfície de trabalho das mesas **ECO** e para fixar as ferramentas da série **PLUS** nas mesas da série **ECO**, **DIY**, **XWT** com os tampos da série **ECO** e nos postos **SOG****

Aumentar a superfície de trabalho



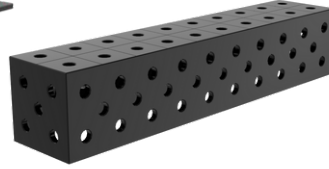
EXTENSÃO DA TABELA
ECO 1000X100

16_100x100_N_017_ECO
28_100x100_N_017_ECO



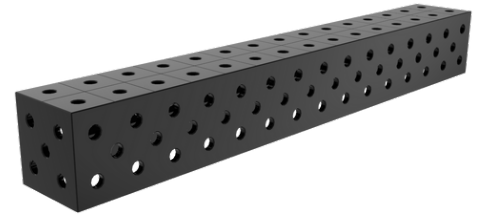
EXTENSÃO DA TABELA
ECO 1000X200

16_100x100_N_018_ECO
28_100x100_N_018_ECO



BLOCO DE CONEXÃO DE
SOLDADURA ECO 1000X200X200

16_50x50_N_019_ECO
16_100x100_N_019_ECO
28_100x100_N_019_ECO



BLOCO DE CONEXÃO DE
SOLDADURA ECO 1500X200X200

16_50x50_N_020_ECO
16_100x100_N_020_ECO
28_100x100_N_020_ECO

Ferramentas de montagem



PINO DE MONTAGEM ECO
16_T_015_ECO | 28_T_015_ECO



PINO DE FIXAÇÃO RÁPIDA
19-22 ECO/PLUS
16_N_002_ECO_PLUS
28_N_002_ECO_PLUS



PINO DE FIXAÇÃO RÁPIDA
MAGNÉTICO PLUS
16_N_002_PLUS_MG
28_N_002_PLUS_MG



PINO DE FIXAÇÃO RÁPIDA UNI
16_N_002_UNI | 28_N_002_UNI



** neste caso as ferramentas são fixadas usando um mandril ajustável 19-22 PLUS/ECO que pode ser encontrado nesta página, na secção "Ferramentas de montagem".

FERRAMENTAS UNIVERSAIS

– dedicadas a todas as mesas e postos GPPH

Grampos



GRAMPO DE FIXAÇÃO
16_N_001A | 28_N_001A



GRAMPO DE FIXAÇÃO
COM ALAVANCA
16_N_001B | 28_N_001B



GRAMPO DE FIXAÇÃO
COM BRAÇO DE
EXTENSÃO
16_N_001C | 28_N_001C



GRAMPO DE FIXAÇÃO
COM ALAVANCA E
BRAÇO DE EXTENSÃO
AJUSTÁVEL
16_N_001D | 28_N_001D



GRAMPO DE FIXAÇÃO
16_N_001E | 28_N_001E



GRAMPO DE FIXAÇÃO
COM ALAVANCA
16_N_001F | 28_N_001F

Prismas, suporte do bico de solda



PRISMA Ø58MM 130°
16_N_021 | 28_N_021



PRISMA Ø58MM 130°/90°
16_N_023 | 28_N_023

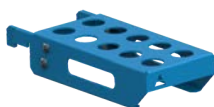


PRISMA Ø58MM 90°
16_N_022 | 28_N_022



SUPOORTE DO BICO DE SOLDA
N_024

Estantes móveis para ferramentas



ESTANTE MÓVEL PARA MANDRIS S
16_T_011A | 28_T_011A



ESTANTE MÓVEL PARA MANDRIS M
16_T_011B | 28_T_011B



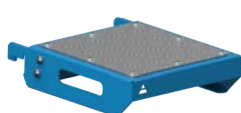
ESTANTE MÓVEL PARA GRAMPOS S
16_T_011C | 28_T_011C



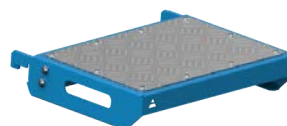
ESTANTE MÓVEL PARA GRAMPOS M
16_T_011D | 28_T_011D



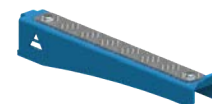
ESTANTE MÓVEL PLANO S
16_T_011E | 28_T_011E



ESTANTE MÓVEL PLANO M
16_T_011F | 28_T_011F



ESTANTE MÓVEL PLANO L
16_T_011G | 28_T_011G



ESTANTE MÓVEL PARA EXTENSÕES
T_011J



ESTANTE MÓVEL MIX
16_T_011H | 28_T_011H



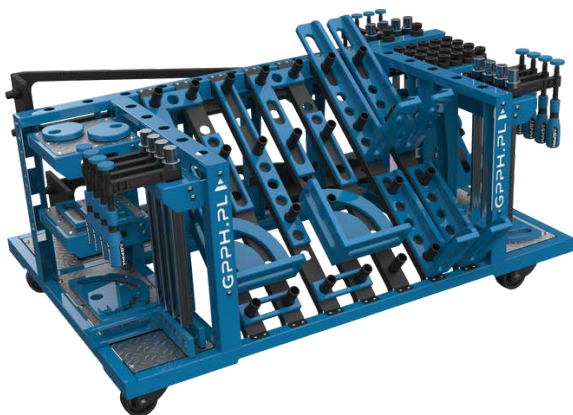
ESTANTE MÓVEL PARA DOCUMENTOS
16_T_011I | 28_T_011I

CARRINHOS DE FERRAMENTAS

– para manter ordem no posto de trabalho

Carrinho de ferramentas M

16_T_012B | 28_T_012B



Uma das vantagens do pequeno carrinho de ferramentas é a possibilidade de caber debaixo da maioria das dimensões das mesas de soldadura GPPH. Durante o trabalho tem todas as ferramentas ao alcance da mão!

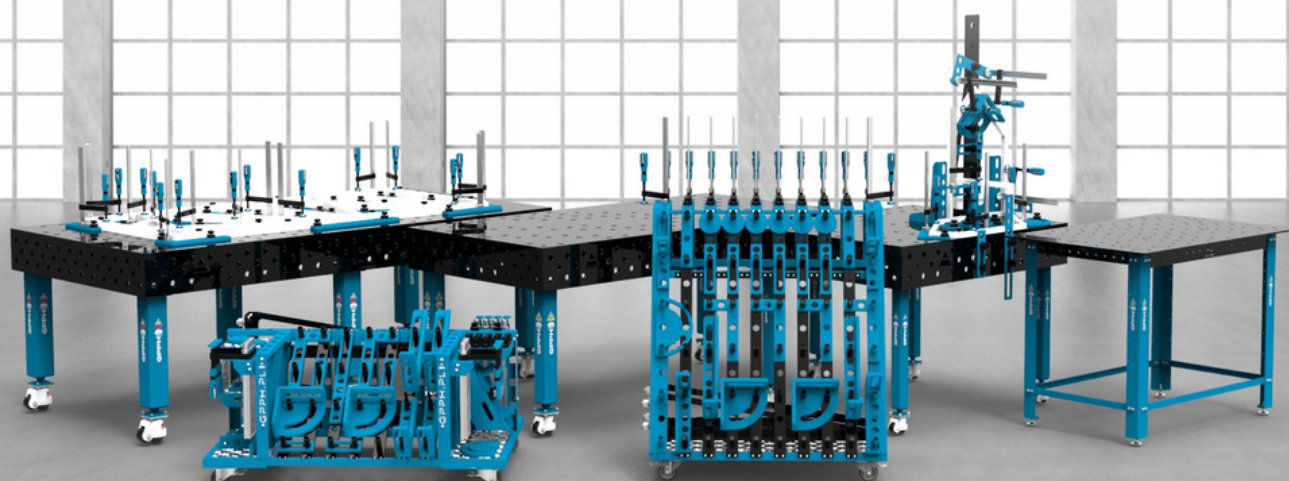
Carrinho de ferramentas L

16_T_012A | 28_T_012A

No grande carrinho de ferramentas GPPH caberá um kit de ferramentas até dos mais exigentes! Assim, o seu local de trabalho tornar-se-á espaçoso como nunca antes, e as ferramentas GPPH estarão nele arrumadas e facilmente disponíveis.



* os carrinhos de ferramentas estão disponíveis nas versões com orifícios de 16 mm e 28 mm de diâmetro.

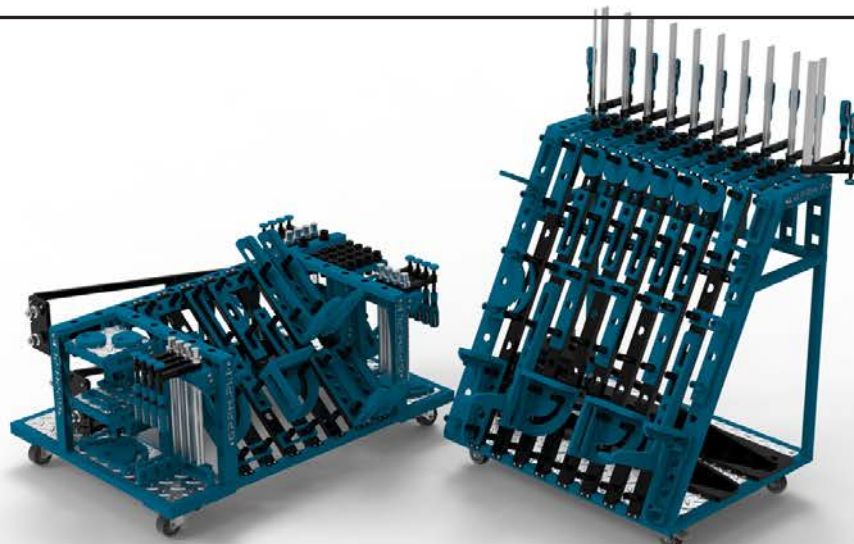


FERRAMENTAS

NOME DA FERRAMENTA	série PRO	série PLUS	série ECO
FERRAMENTAS PLANAS			
BATENTE 150			-
BATENTE 225			-
BATENTE 260			-
BATENTE 500			-
ESQUADRO DE AJUSTE ANGULAR			-
ESQUADRO PLANO 275X150			-
ESQUADRO PLANO 320X150			-
ESQUADRO PLANO 350X250			-
BATENTE EXCÊNTRICO Ø100			-
FERRAMENTAS ESPACIAIS			
ESQUADRO DE FIXAÇÃO 185X175			-
ESQUADRO DE FIXAÇÃO 200X200			-
ESQUADRO DE FIXAÇÃO 300X190			-
ESQUADRO DE FIXAÇÃO 450X250			-
ESQUADRO DE FIXAÇÃO 275X500X175X100			-
AUMENTAR A SUPERFÍCIE DE TRABALHO			
EXTENSÃO DA TABELA 1000x100			
EXTENSÃO DA TABELA 1000x200			
BLOCO DE CONEXÃO DE SOLDADURA 1000X200X200 Ø16 MM, DIÂMETRO NA REDE DE 50X50 MM			
BLOCO DE CONEXÃO DE SOLDADURA 1000X200X200 Ø16 MM / Ø28 MM, DIÂMETRO NA REDE DE 100X100 MM			
BLOCO DE CONEXÃO DE SOLDADURA 1500X200X200 Ø16 MM, DIÂMETRO NA REDE DE 50X50 MM			
BLOCO DE CONEXÃO DE SOLDADURA 1500X200X200 Ø16 MM / Ø28 MM, DIÂMETRO NA REDE DE 100X100 MM			
FERRAMENTAS DE MONTAGEM			
PINO DE MONTAGEM			
PINO DE FIXAÇÃO RÁPIDA 30 PRO		-	-
PINO DE FIXAÇÃO RÁPIDA 23 PLUS	-		-
PINO DE FIXAÇÃO RÁPIDA 19-22 ECO/PLUS	-	-	
PINO DE FIXAÇÃO RÁPIDA MAGNÉTICO PRO		-	-
PINO DE FIXAÇÃO RÁPIDA MAGNÉTICO PLUS	-		-
PINO DE FIXAÇÃO RÁPIDA UNI			

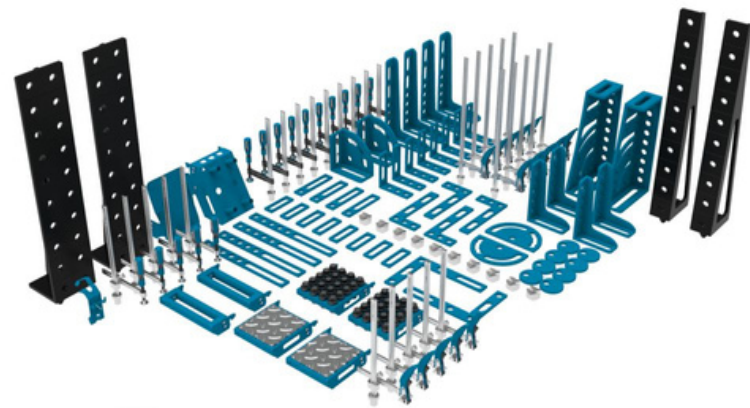
FERRAMENTAS

NOME DA FERRAMENTA
GRAMPOS
GRAMPO DE FIXAÇÃO
GRAMPO DE FIXAÇÃO COM ALAVANCA
GRAMPO DE FIXAÇÃO COM BRAÇO DE EXTENSÃO
GRAMPO DE FIXAÇÃO COM ALAVANCA E BRAÇO DE EXTENSÃO AJUSTÁVEL
GRAMPO DE FIXAÇÃO
GRAMPO DE FIXAÇÃO COM ALAVANCA
PRISMAS, SUPORTE DO BICO DE SOLDA
PRISMA Ø58mm 130°
PRISMA Ø58mm 130°/90°
PRISMA Ø58mm 90°
SUPORTE DO BICO DE SOLDA
ESTANTES MÓVEIS PARA FERRAMENTAS
ESTANTE MÓVEL PARA MANDRIS S
ESTANTE MÓVEL PARA MANDRIS M
ESTANTE MÓVEL PARA GRAMPOS S
ESTANTE MÓVEL PARA GRAMPOS M
ESTANTE MÓVEL PLANO S
ESTANTE MÓVEL PLANO M
ESTANTE MÓVEL PLANO L
ESTANTE MÓVEL PARA EXTENSÕES
ESTANTE MÓVEL MIX
ESTANTE MÓVEL PARA DOCUMENTOS
CARRINHOS DE FERRAMENTAS
CARRINHO DE FERRAMENTAS M
CARRINHO DE FERRAMENTAS L



KITS DE FERRAMENTAS

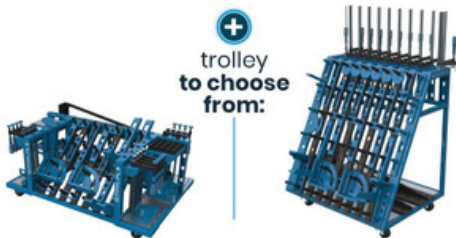
todos os kits estão disponíveis na série de ferramentas PRO e PLUS**



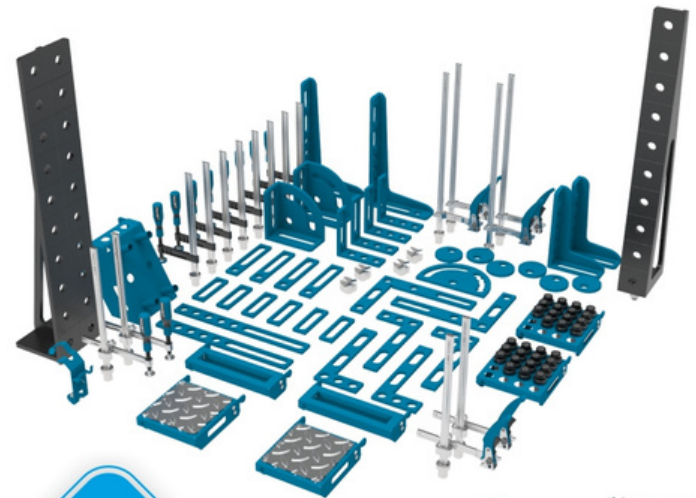
TOOLKIT

146
pieces

no.1



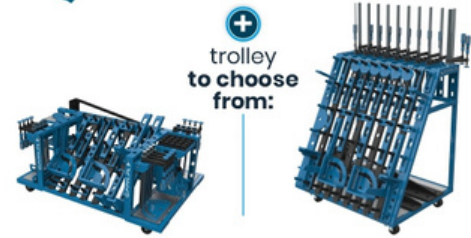
Kit n.º 1 da ferramenta da série PRO
Kit n.º 1 da ferramenta da série PLUS



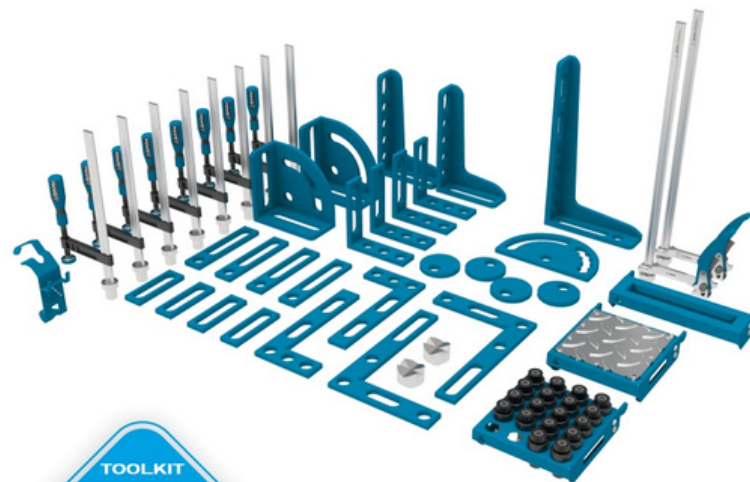
TOOLKIT

96
pieces

no.2



Kit n.º 2 da ferramenta da série PRO
Kit n.º 2 da ferramenta da série PLUS

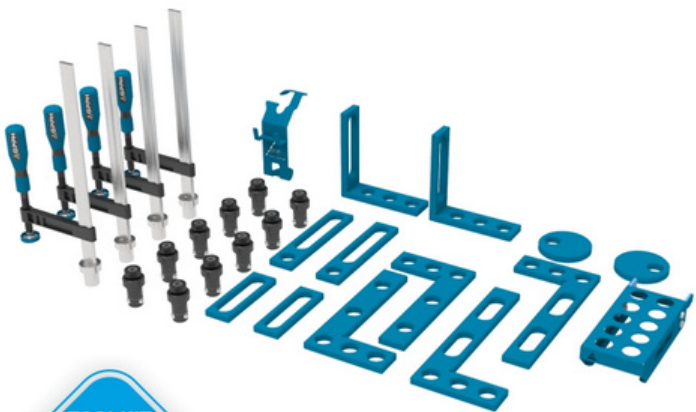


TOOLKIT

60
pieces

no.3

Kit n.º 3 da ferramenta da série PRO
Kit n.º 3 da ferramenta da série PLUS



TOOLKIT

28
pieces

no.4

Kit n.º 4 da ferramenta da série PRO
Kit n.º 4 da ferramenta da série PLUS

*todas as ferramentas estão disponíveis nas versões compatíveis com os orifícios de 16 mm e 28 mm de diâmetro.

** em caso de kits de ferramentas da série PLUS, em função da espessura do tampo da mesa escolhido, altera o mandril incluído no kit – em caso das mesas PLUS, BASIC e XWT com os tamos da série PLUS é o mandril de fixação rápida 23 PLUS, e em caso das mesas ECO, DIY, XWT com os tamos da série ECO e dos postos SOG é o mandril de fixação rápida ajustável 19-22 PLUS/ECO.

KITS DE FERRAMENTAS

todos os kits estão disponíveis na série de ferramentas PRO e PLUS**

NÚMERO DE FERRAMENTAS QUE INTEGRAM UM DETERMINADO KIT				
FERRAMENTAS	KIT DE FERRAMENTAS NO.1	KIT DE FERRAMENTAS NO.2	KIT DE FERRAMENTAS NO.3	KIT DE FERRAMENTAS NO.4
Grampo de fixação	10	8	8	4
grampo de fixação com alavanca	10	4	2	-
grampo de fixação com braço de extensão	5	2	-	-
grampo de fixação com alavanca e braço de extensão ajustável	5	2	-	-
Pino de Fixação Rápida 30	40	30	18	10
Batente Excêntrico Ø100	8	6	4	2
Batente 150	8	6	4	2
Batente 225	4	4	4	2
Batente 500	4	2	-	-
Esquadro de Ajuste Angular	2	1	1	-
Esquadro Plano 275x150	-	-	-	2
Esquadro Plano 320x150	4	4	2	2
Esquadro Plano 350x250	2	2	2	-
Esquadro de Fixação 185x175	8	4	4	2
Esquadro de Fixação 200x200	2	2	2	-
Esquadro de Fixação 300x190	4	2	2	-
Esquadro de Fixação 450x250	4	2	1	-
Esquadro de Fixação 275x500x175x100	2	-	-	-
EXTENSÃO DA TABELA 1000x100	2	1	-	-
EXTENSÃO DA TABELA 1000x200	2	1	-	-
Suporte do bico de solda	1	1	1	1
Prisma Ø58mm 130°	10	-	-	-
Prisma Ø58mm 130°/90°	-	4	2	-
Carrinho de ferramentas (versões a escolher: M ou L)	1	1	-	-
Estante móvel para mandris S	-	-	-	1
Estante móvel para mandris M	2	2	1	-
Estante móvel para grampos M	2	2	1	-
Estante móvel plano M	2	2	1	-
Estante móvel MIX	1	1	-	-
Estante móvel para documentos	1	-	-	-
Número total de ferramentas que integram o kit	146	96	60	28



+48 / 573-568-355



GPPH@GPPH.pl



ul. Ractawicka 7
39-300 Mielec, Polônia

www.GPPH-GROUP.com