

PRODUITS GPPH

PRO | PLUS | ECO | XWT | BSC | DIY | MWT | OCT | SOG | TOOLS



make **WELDING**
SIMPLE again



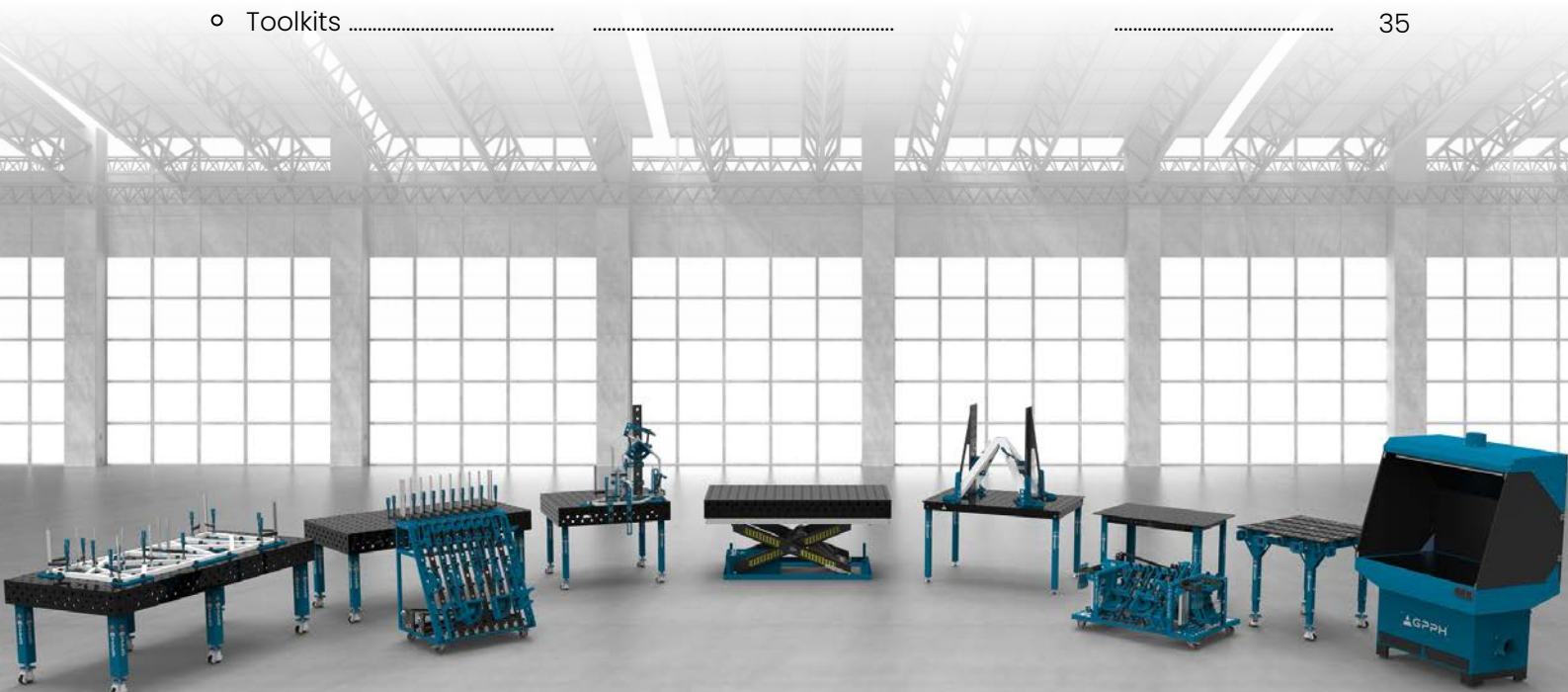
TABLES DE SOUDAGE PROFESSIONNELLS



MADE IN POLAND

SOMMAIRE

1. TABLES DE SOUDAGE – TRADITIONNELLES	
◦ série PRO, PLUS e ECO – Paramètres techniques	4
◦ série PRO, PLUS e ECO – dimensions – tables sans roues	6
◦ série PRO, PLUS e ECO – dimensions – tables avec roues	7
◦ série PRO, PLUS e ECO – couvercles en acier inoxydable.....	8
2. TABLES DE SOUDAGE – ACIER INOXYDABLE	
◦ série INOX – Paramètres techniques	9
◦ série INOX – dimensions – tables sans roues	11
◦ série INOX – dimensions – tables avec roues	12
3. POIDS DES TABLES DE SOUDAGE	
◦ Poids des tables de soudage traditionnelles et en ACIER INOXIDABLE	13
4. TABLES DE SOUDAGE – Modulaires	
◦ série MWT – Paramètres techniques	14
◦ série MWT – Dimensions	15
5. TABLES DE SOUDAGE – TABLES DE SOUDAGE ET D'ASSEMBLAGE	
◦ série BASIC- Paramètres techniques	16
◦ série BASIC – dimensions – tables sans roues	17
◦ série BASIC – dimensions – tables avec roues	18
◦ série BASIC – poids des tables de soudage	19
◦ série DIY – Paramètres techniques	20
◦ série DIY – toolkits	21
6. TABLES DE SOUDAGE – ÉLEVATRICES (avec système de levage hydraulique)	
◦ série XWT – Paramètres techniques	22
◦ série XWT – dimensions	23
7. POSTE DE MEULAGE-SOUDAGE	
◦ série SOG – Paramètres techniques	26
◦ série SOG – Paramètres techniques	27
8. OUTILS	
◦ Outils de la série PRO	28
◦ Outils de la série PLUS	29
◦ Outils de la série ECO	30
◦ Outils universels	31
◦ Chariots à outils.....	32
◦ Outils	33
◦ Toolkits	35



TABLES DE SOUDAGE – TRADITIONNELLES

série **PRO**, **PLUS** e **ECO** – Paramètres techniques

Les tables de soudage traditionnelles de GPPH sont disponibles en trois séries : **PRO**, **PLUS** et **ECO**. Chacune d'entre elles est disponible jusqu'à 10 versions de dimensions.

Vous les utiliserez à chaque fois qu'il faudra faire preuve de précision lors du soudage. Par exemple, vous pouvez l'utiliser pour le soudage manuel ou robotisé. De cette manière, vos constructions seront enfin réalisées avec précision, sans nécessiter de corrections supplémentaires !

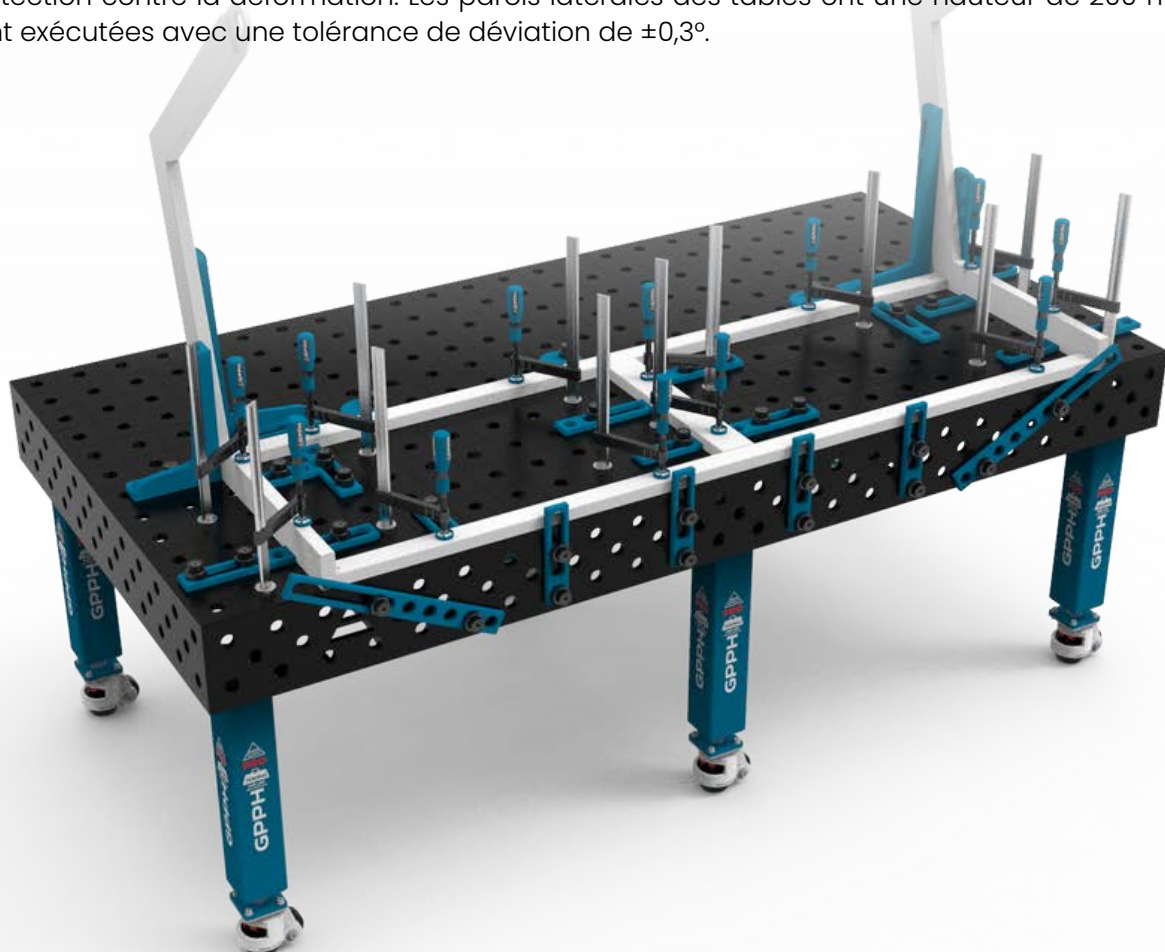
Les tables permettent également un travail ergonomique et rapide tout en conservant la précision et la répétabilité des structures. Toutes les tables sont disponibles avec ou sans roues – c'est à vous de choisir !

En fonction de vos préférences, vous pouvez choisir les tables de soudage **PRO**, **PLUS** et **ECO** selon les systèmes de trous :

- fi 28 mm dans une grille de 100x100 mm
- fi 28 mm dans une grille diagonale
- fi 16 mm dans une grille de 100x100 mm
- fi 16 mm dans une grille diagonale
- fi 16 mm dans une grille 50x50 mm

Les tables sont fabriquées en acier S355J2+N conformément à la norme ISO 2768-1. Chaque plateau de table comporte une échelle gravée. L'échelle gravée est constituée de lignes verticales et horizontales dans une grille de 100x100mm. Elle sert de point de référence lors de la mise en place des constructions et de l'assemblage des outils. En utilisant des outils de mesure, vous pouvez placer votre structure correctement pour obtenir la dimension requise.

Toutes les tables sont dotées de nervures, ce qui permet d'obtenir une surface de travail parfaitement plane. Les nervures sont disposées tous les 400 mm en moyenne. La base massive et rigide du plateau de table garantit une stabilité maximale pendant l'utilisation et une protection contre la déformation. Les parois latérales des tables ont une hauteur de 200 mm et sont exécutées avec une tolérance de déviation de $\pm 0,3^\circ$.



TABLES DE SOUDAGE – TRADITIONNELLES

série **PRO**, **PLUS** e **ECO** – Paramètres techniques

Consultez le tableau ci-dessous pour connaître les différences entre les séries de tables de soudage GPPH :

PARAMÈTRE	SÉRIE PRO	SÉRIE PLUS	SÉRIE ECO
Tolérance de planéité pour une table (sur l'ensemble du plan de travail)*	±0,3 mm	±0,3 mm	±0,5 mm
Trois réseaux de trous sur les flans	✓	✓	✓
Épaisseur des plans de travail	15 mm	12 mm	8 mm
Trous chanfreinés et fraisés	✓	✓	✗
Trous chanfreinés à partir du bas	✓	✓	✗
Tolérance de fabrication des trous	+0,05 mm	+0,05 mm	±0,1 mm
Pieds de table en profilés	100x100x4 mm	80x80x4 mm	60x60x4 mm
Capacité de charge	700 kg / leg	500 kg / leg	250 kg / leg
Capacité de charge totale pour une table avec 4 pieds	2 800 kg	2 000 kg	1 000 kg
Capacité de charge totale pour une table avec 6 pieds	4 200 kg	3 000 kg	1 500 kg
Capacité de charge totale pour une table avec 8 pieds	5 600 kg	4 000 kg	2 000 kg
Bords de table fraisés	✓	✓	✗
Nombre de versions dimensionnelles	10 versions	10 versions	10 versions

Les tables de soudage **PRO**, **PLUS** e **ECO** sont disponibles dans les dimensions suivantes : 3000x1480 mm**, 2400x1200 mm, 2000x1000 mm, 1500x1480 mm, 1500x1000 mm, 1200x1200 mm, 1200x1000 mm, 1200x800 mm, 1000x1000 mm, 1000x600 mm.

Pour travailler sur les tables de soudage **PRO** vous utiliserez des outils fraisés de la série PRO, et pour les tables de soudage **PLUS** e **ECO** – f, des outils de la série PLUS. Ces outils vous permettent de réaliser avec précision n'importe quelle construction plane en 2D et spatiale en 3D. Et tout cela en beaucoup moins de temps ! Vous trouverez les outils de la série PRO à la page 28 et ceux de la série PLUS à la page 29.

*à condition que la table soit correctement nivelée.

**La table de soudage 3000x1480 se compose de deux tables de soudage 1500x1480 reliées l'une à l'autre.

TABLES DE SOUDAGE – TRADITIONNELLES

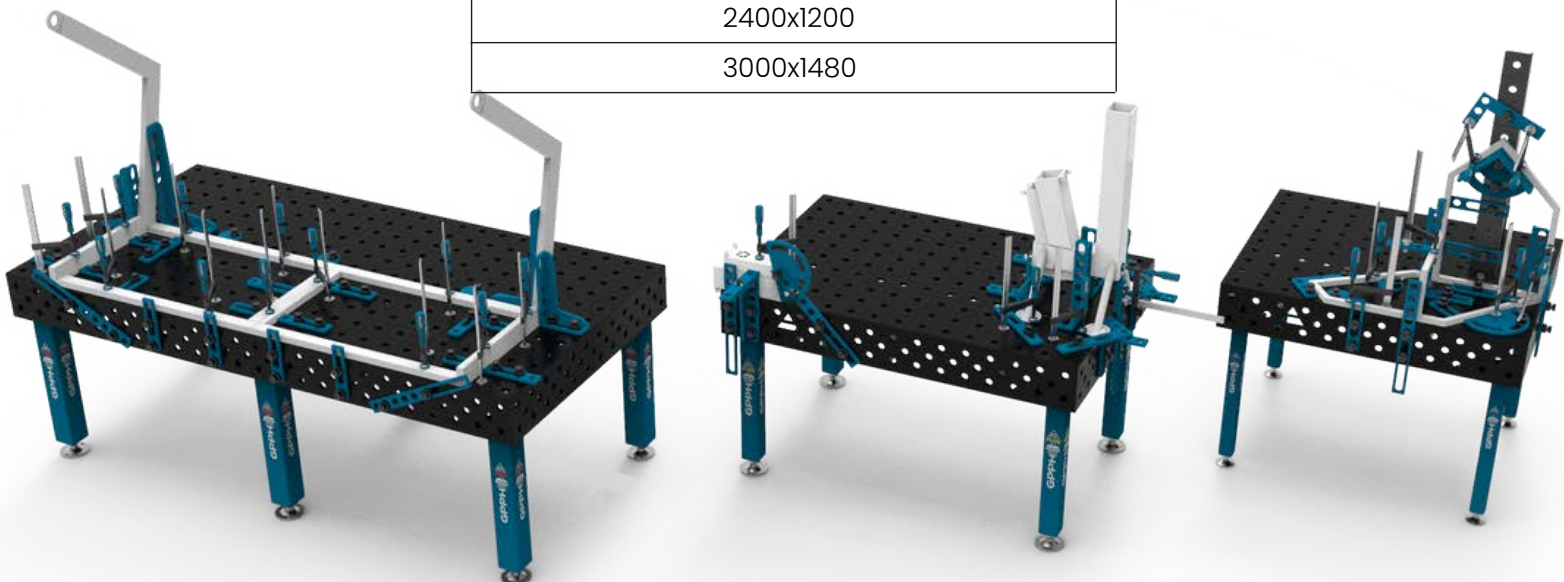
série **PRO**, **PLUS** e **ECO** – dimensions – tables avec pieds

Tables sans roues avec un système de trous de 28 mm ou 16 mm dans une grille de 100x100 mm :

Dimensions du plan de travail des Séries PRO , PLUS et ECO [mm]
1000x600
1000x1000
1200x800
1200x1000
1200x1200
1500x1000
1500x1480
2000x1000
2400x1200
3000x1480

Tables sans roues avec un système de trous de 28 mm ou 16 mm dans une grille diagonale et pour les tables avec un système de trous de 16 mm dans une grille de 50x50 mm :

Dimensions du plan de travail des Séries PRO , PLUS et ECO [mm]
1000x600
1000x1000
1200x800
1200x1000
1200x1200
1500x1000
1500x1480
2000x1000
2400x1200
3000x1480



TABLES DE SOUDAGE – TRADITIONNELLES

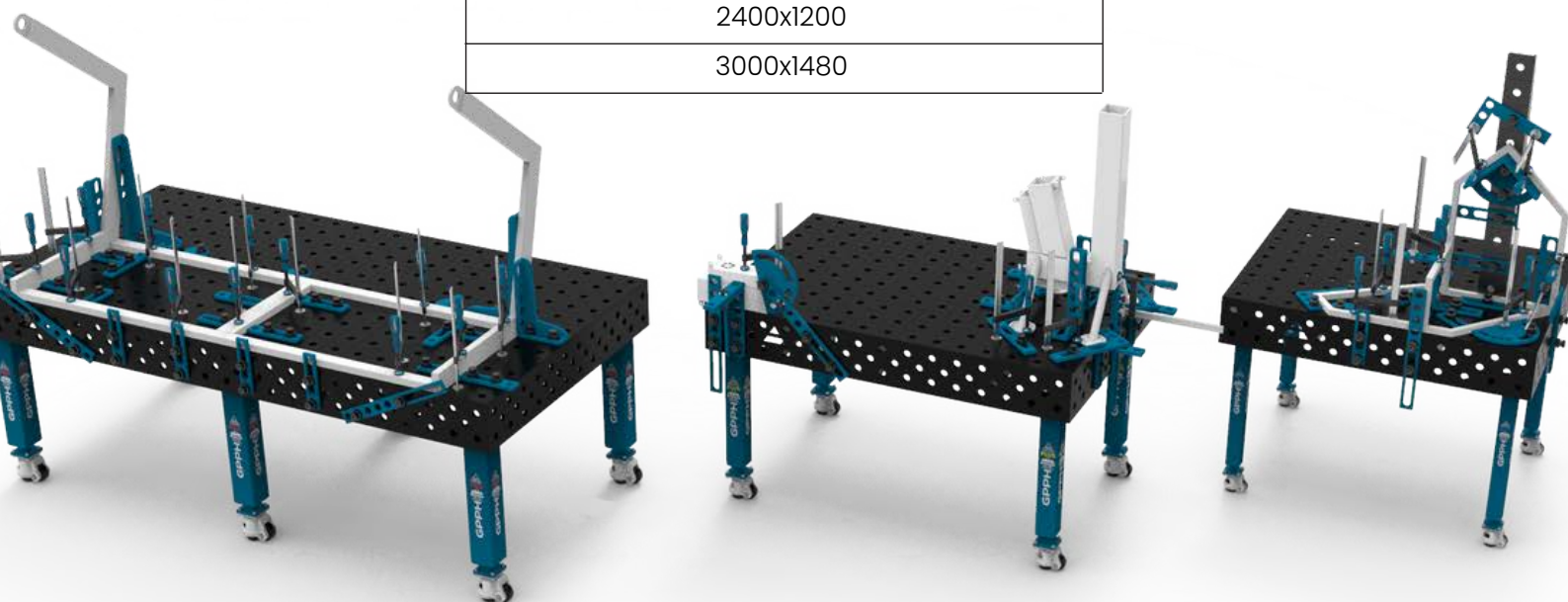
série **PRO**, **PLUS** e **ECO** – dimensions – tables avec pieds

Tables avec roues avec un système de trous de 28 mm ou 16 mm dans une grille de 100x100 mm :

Dimensions du plan de travail des Séries PRO , PLUS et ECO [mm]
1000x600
1000x1000
1200x800
1200x1000
1200x1200
1500x1000
1500x1480
2000x1000
2400x1200
3000x1480

Tables avec roues dotées d'un système de trous de 28 mm ou 16 mm dans une grille diagonale et pour les tables avec un système de trous de 16 mm dans une grille de 50x50 mm :

Dimensions du plan de travail des Séries PRO , PLUS et ECO [mm]
1000x600
1000x1000
1200x800
1200x1000
1200x1200
1500x1000
1500x1480
2000x1000
2400x1200
3000x1480



TABLES DE SOUDAGE – TRADITIONNELLES

série **PRO**, **PLUS** et **ECO** – couvercles en acier inoxydable

Pour chaque table de soudage des séries **PRO**, **PLUS** et **ECO**, vous pouvez acheter un couvercle en acier inoxydable de 1 mm d'épaisseur.

Pour transformer la table de soudage traditionnelle en une table idéale pour le soudage de l'acier inoxydable, ajoutez un couvercle.

Les trous du couvercle en acier inoxydable sont les mêmes que ceux des tables de soudage GPPH.

Couvercles en acier inoxydable pour les tables avec un système de trous de 28 mm ou 16 mm dans une grille de 100x100 mm :

Dimensions du plan de travail [mm]
1000x600
1000x1000
1200x800
1200x1000
1200x1200
1500x1000
1500x1480
2000x1000
2400x1200

Couvercles en acier inoxydable pour les tables avec un système de trous de 28 mm ou 16 mm dans une grille diagonale et pour les tables avec un système de trous de 16 mm dans une grille de 50x50 mm :

Dimensions du plan de travail [mm]
1000x600
1000x1000
1200x800
1200x1000
1200x1200
1500x1000
1500x1480
2000x1000
2400x1200

TABLES DE SOUDAGE – INOX

série INOX – paramètres techniques

Les tables de soudage traditionnelles GPPH INOX sont disponibles avec les plans de travail des séries PRO (15 mm) et PLUS (12 mm). Chacune d'entre elles est disponible en dix versions de dimensions.

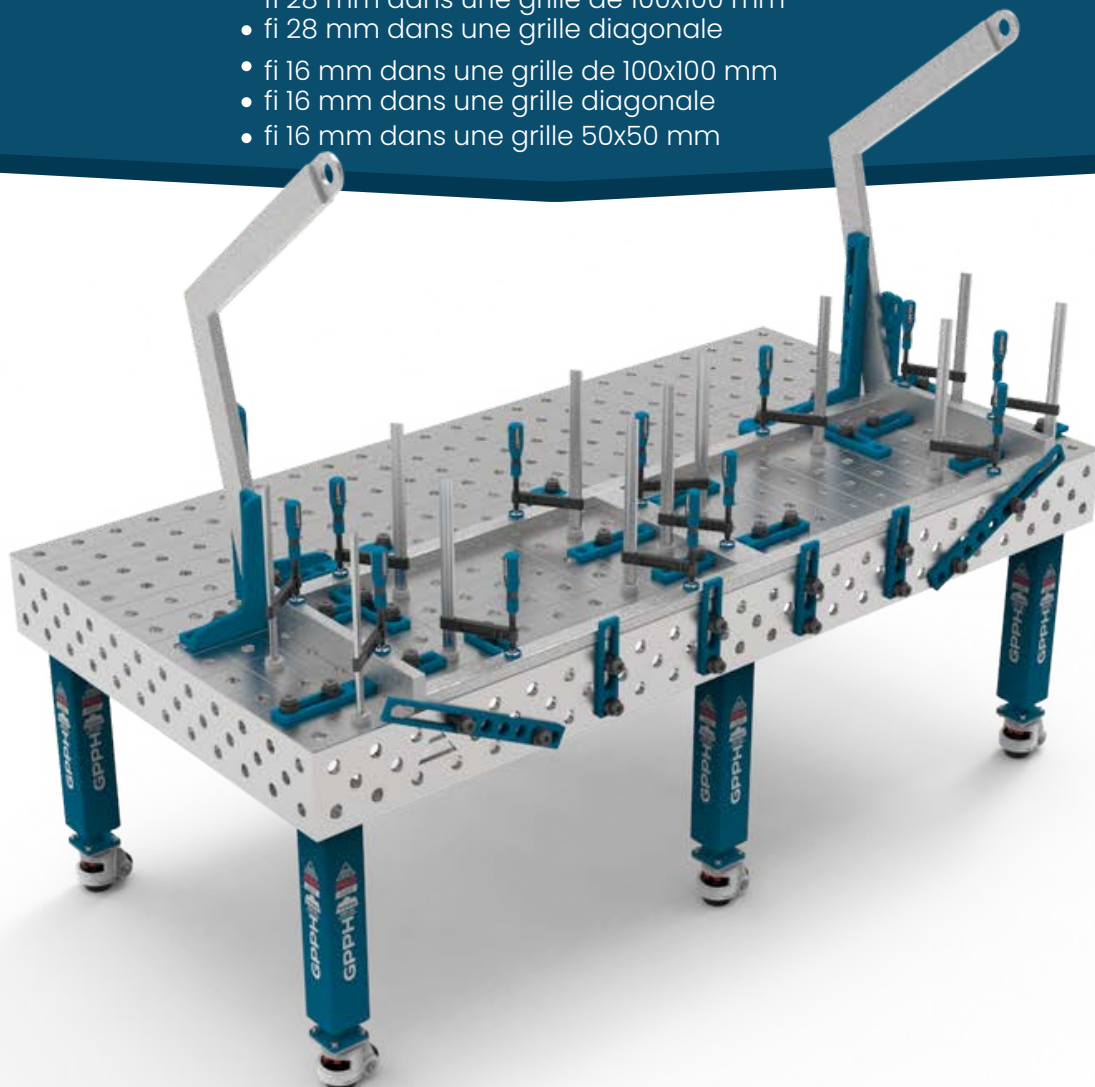
Les tables de soudage traditionnelles GPPH INOX sont disponibles avec les plans de travail des séries PRO (15 mm) et PLUS (12 mm). Chacune d'entre elles est disponible en dix versions de dimensions.

Les tables de soudage en acier inoxydable de la série INOX sont fabriquées en acier inoxydable de qualité 1.4301, qui se caractérise par une meilleure conductivité électrique que celle de l'acier ordinaire - résistance électrique à la température de 20°C = $0,73 (\Omega \text{ mm}^2)/\text{m}$. Vous pouvez les utiliser lorsqu'il est nécessaire de souder avec précision l'acier inoxydable.

En utilisant les tables INOX, vos structures seront réalisées avec précision sans aucune nécessité de corrections. Ces tables garantissent un travail ergonomique et efficace tout en maintenant la haute qualité et la répétabilité des structures exécutées. De plus, la série de tables INOX est également disponible dans la version avec ou sans roues - la table indiquée peut être parfaitement adaptée à vos besoins.

Selon vos préférences, vous pouvez choisir les tables de soudage INOX avec des plans de travail de la série PRO ou PLUS avec des systèmes de trous standard :

- fi 28 mm dans une grille de 100x100 mm
- fi 28 mm dans une grille diagonale
- fi 16 mm dans une grille de 100x100 mm
- fi 16 mm dans une grille diagonale
- fi 16 mm dans une grille 50x50 mm



TABLES DE SOUDAGE – INOX

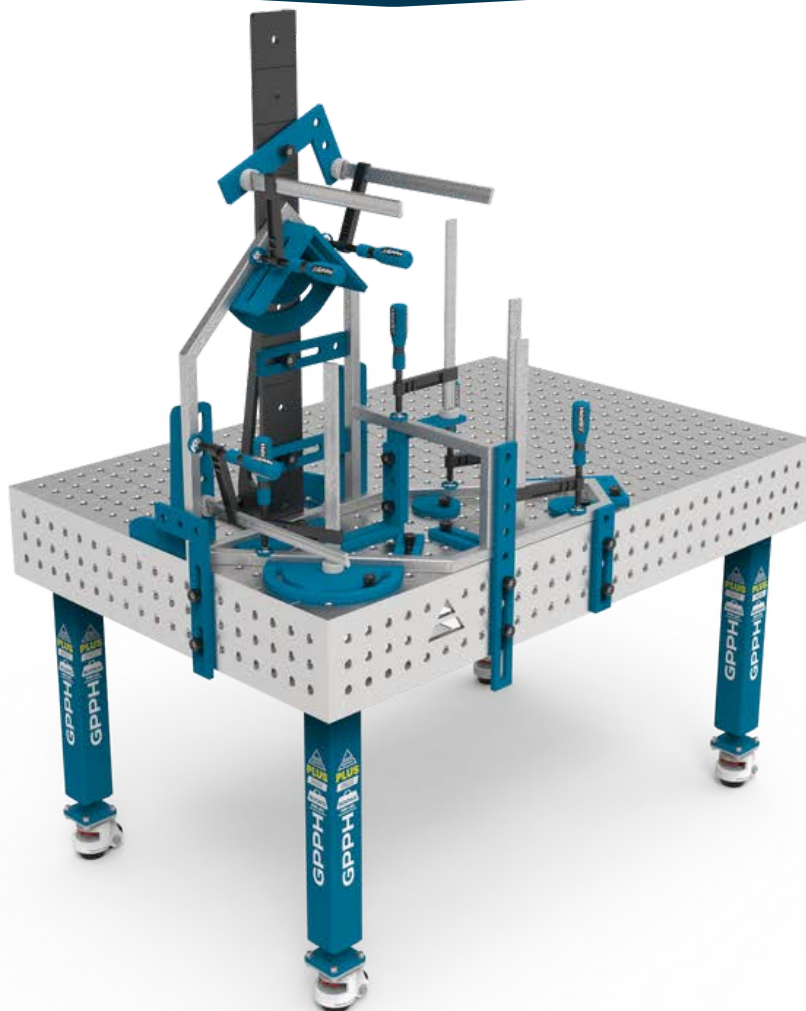
série INOX – paramètres techniques

Chaque plan de travail de la version INOX a un pas gravé (vous trouverez plus d'informations sur le pas gravé à la page 3). En outre, comme dans le cas des tables de soudage traditionnelles, les plans de travail présentent des nervures robustes et denses, ce qui rend difficile l'obtention d'une surface de travail parfaitement plane (tolérance sur la planéité $\pm 0,3$ mm sur toute la dimension du plan de travail). Les nervures sont disposées tous les 400 mm en moyenne. La structure robuste et rigide du plan de travail assure une stabilité maximale pendant le fonctionnement et protège contre les déformations. La hauteur des parois latérales est de 200 mm et elles sont fabriquées avec une tolérance de déviation de $\pm 0,3^\circ$.

Sur les tables de soudage de la série INOX avec plans de travail PRO, vous utiliserez les outils chanfreinés PRO pour les plans de travail de la série PLUS – les outils de la série PLUS. Pour les travaux sur les tables INOX, vous pouvez utiliser les outils standard GPPH car ils sont revêtus de poudre. Vous pourrez exécuter avec précision chaque structure plane et tridimensionnelle beaucoup plus rapidement grâce à nos outils ! Les outils de la série PRO sont présentés à la page 28, ceux de la série PLUS à la page 29.

* Comparaison des plans de travail des séries PRO et PLUS à la page 5.

Les tables de soudage de la série INOX avec les plans de travail des séries PRO et PLUS sont disponibles dans les dimensions suivantes : 3000x1480 mm*, 2400x1200 mm, 2000x1000 mm, 1500x1480 mm, 1500x1000 mm, 1200x1200 mm, 1200x1000 mm, 1200x800 mm, 1000x1000 mm, 1000x600 mm.



* La table de soudage 3000x1480 se compose de deux tables de soudage 1500x1480 reliées l'une à l'autre.

TABLES DE SOUDAGE – INOX

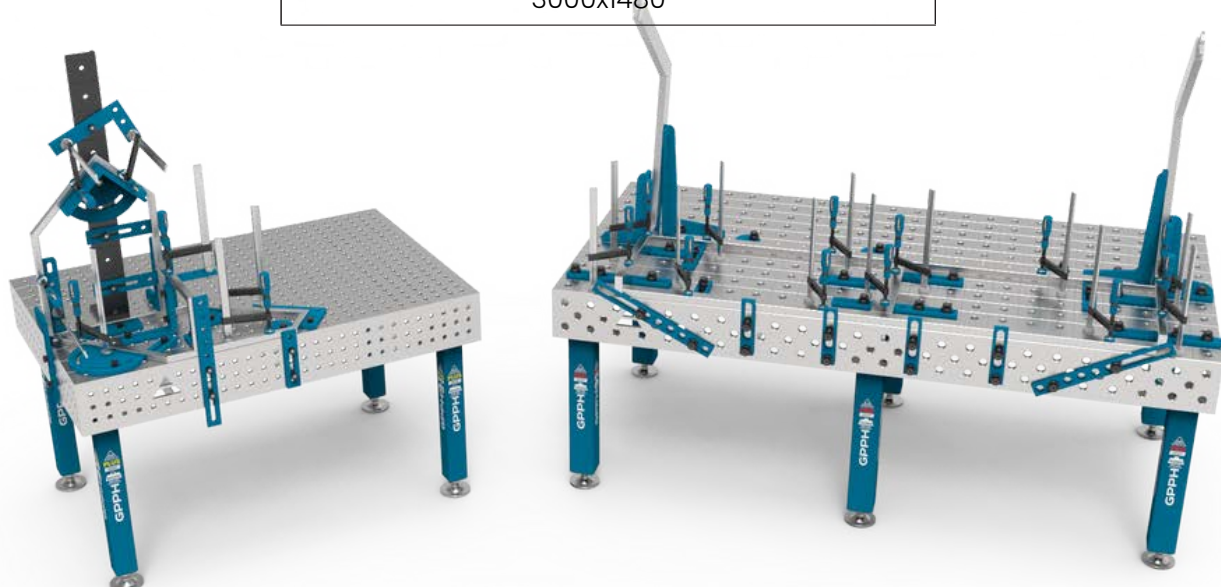
série INOX – dimensions – tables avec pieds

Tables INOX sans roues avec un système de trous de 28 mm ou 16 mm dans une grille de 100x100 mm :

Dimensions du plan de travail des Séries PRO et PLUS [mm]
1000x600
1000x1000
1200x800
1200x1000
1200x1200
1500x1000
1500x1480
2000x1000
2400x1200
3000x1480

Tables INOX sans roues avec un système de trous de 28 mm ou 16 mm dans une grille diagonale et pour les tables avec un système de trous de 16 mm dans une grille de 50x50 mm :

Dimensions du plan de travail des Séries PRO et PLUS [mm]
1000x600
1000x1000
1200x800
1200x1000
1200x1200
1500x1000
1500x1480
2000x1000
2400x1200
3000x1480



TABLES DE SOUDAGE – INOX

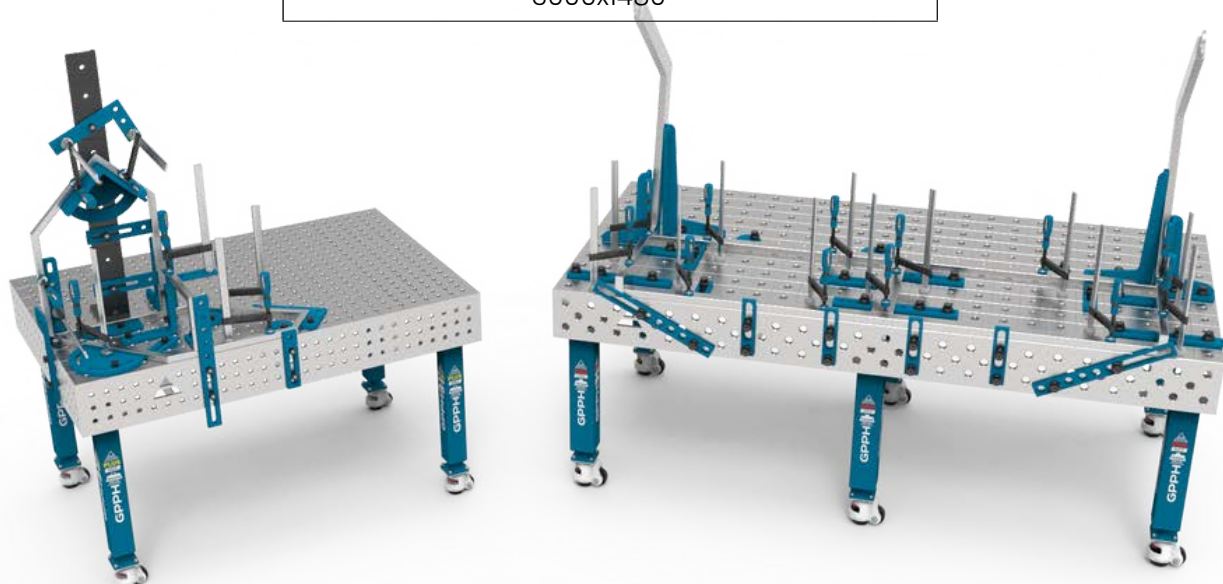
série INOX – dimensions – tables avec roues

Tables INOX avec roues avec un système de trous de 28 mm ou 16 mm dans une grille de 100x100 mm :

Dimensions du plan de travail des Séries PRO et PLUS [mm]
1000x600
1000x1000
1200x800
1200x1000
1200x1200
1500x1000
1500x1480
2000x1000
2400x1200
3000x1480

Tables INOX avec roues dotées d'un système de trous de 28 mm ou 16 mm dans une grille diagonale et pour les tables avec un système de trous de 16 mm dans une grille de 50x50 mm :

Dimensions du plan de travail des Séries PRO et PLUS [mm]
1000x600
1000x1000
1200x800
1200x1000
1200x1200
1500x1000
1500x1480
2000x1000
2400x1200
3000x1480

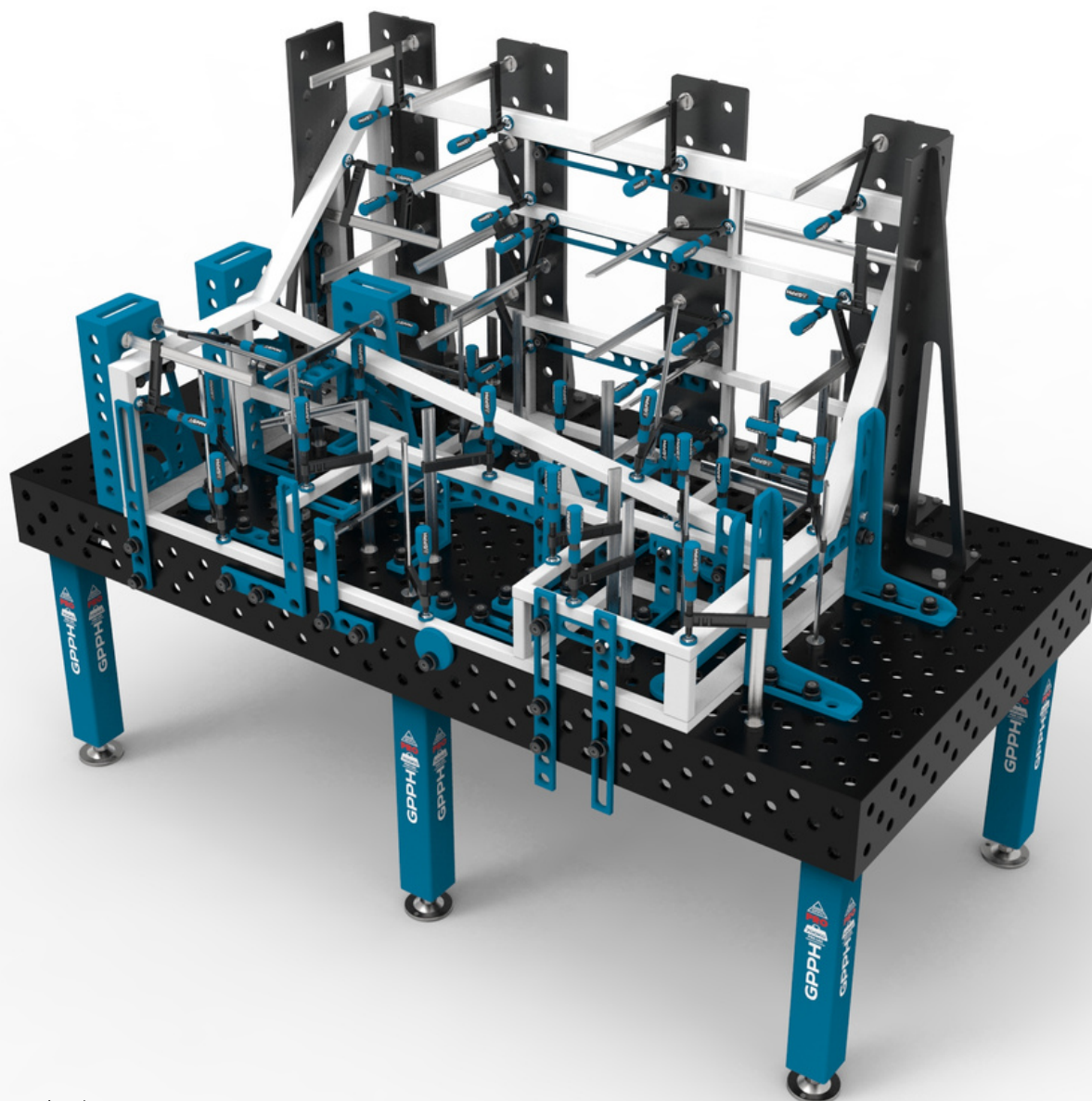


POIDS DES TABLES DE SOUDAGE

poids des tables de soudage traditionnelles et INOX

Poids des tables de soudage GPPH traditionnelles et inoxydables* :

Dimensions du plan de travail [mm]	Poids série PRO	Poids série INOX PRO	Peso de série PLUS	Poids série PLUS INOX	Poids série ECO
1000x600	210 kg	210 kg	170 kg	170 kg	110 kg
1000x1000	280 kg	290 kg	230 kg	230 kg	150 kg
1200x800	270 kg	280 kg	220 kg	220 kg	140 kg
1200x1000	320 kg	320 kg	260 kg	260 kg	170 kg
1200x1200	350 kg	360 kg	280 kg	290 kg	190 kg
1500x1000	370 kg	380 kg	300 kg	310 kg	200 kg
1500x1480	490 kg	510 kg	390 kg	410 kg	270 kg
2000x1000	460 kg	480 kg	370 kg	380 kg	250 kg
2400x1200	630 kg	660 kg	510 kg	530 kg	340 kg
3000x1480	980 kg	1020 kg	780 kg	810 kg	530 kg



TABLES DE SOUDAGE – Modulaires

série MWT – paramètres techniques

Les tables de soudage modulaires GPPH sont disponibles en deux variantes de plateau :

- matériau : S355J2+N
- matériau : acier à outils soumis aux traitements suivants : nitruration + oxydation

Le plateau des tables modulaires est constitué de plaques coulissantes fraisées d'une épaisseur de 15 mm, en ajustant leur surface, vous obtiendrez une planéité parfaite. Les plateaux se trouvent dans un système de trous fi 28 mm dans une grille de 100x100 mm.

Les tables comportent des trous fraisés et chanfreinés pour faciliter l'assemblage des outils. Elles sont compatibles avec les outils de la série PRO (voir page 28). En outre, la construction des tables modulaires vous permet d'augmenter le nombre d'outils de montage placés dans les espaces entre les plateaux de la table, ce qui améliore l'ergonomie du travail.

Les tables modulaires ont des roues dans les pieds principaux, avec une capacité de charge de 250 kg par pied. Dans les versions de tables modulaires extensibles, les pieds supplémentaires sont équipés de supports réglables. La hauteur de la table peut être réglée entre 850 mm et 1150 mm, P=50 mm.

Vous pouvez combiner les tables pour obtenir une plus grande surface de travail. En option, vous pouvez également acheter des latérales.

Types de tables de soudage modulaires GPPH :

- TABLE SINGULAIRE - nous proposons trois versions standard. Elles sont idéales pour une production à petite échelle mais peuvent aussi servir de base à une extension illimitée de la surface du poste de soudage. Ces tables existent en trois dimensions : 1000x1000, 1200x1200 et 1600x1500.
- TABLE EXTENSIBLE - chaque table peut être dépliée grâce à des plaques coulissantes et à l'utilisation de pieds supplémentaires. Ces tables existent en trois dimensions : 1770x1000, 2170x1200 et 2670x1600.
- TABLE DOUBLE - les ensembles les plus populaires sont les ensembles composés de deux tables simples. La conception des tables permet une expansion dans toutes les directions. Ces tables existent en trois dimensions : 2000x1000, 2400x1200, et 3200x1500.
- ENSEMBLE DE TABLES DE SOUDAGE - la connexion de deux tables dépliées à l'aide de connecteurs est la solution parfaite pour la construction spatiale. Ces tables existent en trois dimensions : 2630x1770, 3030x2170, 4000x2670.

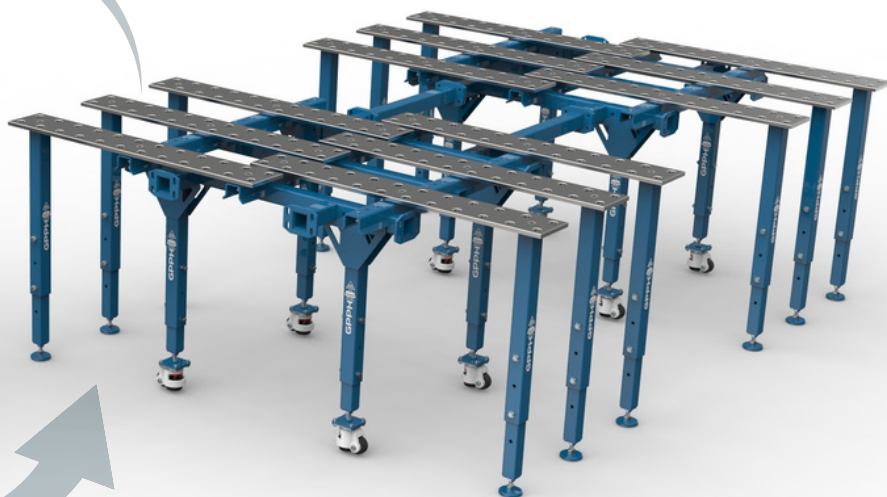
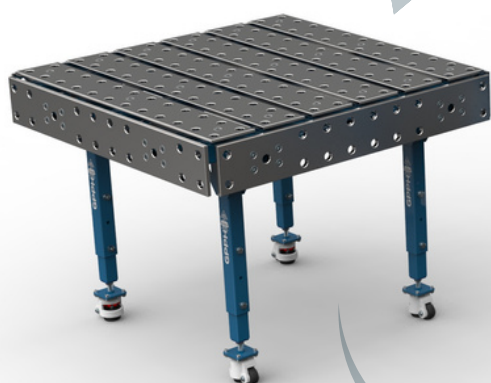


*Les illustrations montrent des tables de soudage modulaires. De haut en bas : Table simple de 1200x1200 mm, Table extensible de 2170x1200 mm, Table double de 2400x1200 mm, et Ensemble avec une grande surface de travail de 2170x3030 mm. Toutes les tables présentées ont des plateaux en acier S355J2+N.

TABLES DE SOUDAGE – Modulaires

MWT series – dimensions

Dimension [mm]
Matériau des plateaux supérieurs S355J2+N; acier à outils soumis aux traitements suivants aux traitements suivants : nitruration + oxydation
TABLE SINGULAIRE
1000x1000
1200x1200
1600x1500
TABLE EXTENSIBLE
1770x1000
2170x1200
2670x1600
TABLE DOUBLE
2000x1000
2400x1200
3200x1500
ENSEMBLE GRAND PLAN DE TRAVAIL
2630x1770
3030x2170
4000x2670
JEU DE PLAQUES LATÉRALES
Jeu de plaques latérales pour table modulaire avec dimensions 1000x1000
Jeu de plaques latérales pour table modulaire avec dimensions 1000x1000
Jeu de plaques latérales pour table modulaire avec dimensions 1000x1000



TABLES DE SOUDAGE – TABLES DE SOUDAGE ET D'ASSEMBLAGE

série BASIC – paramètres techniques

OÙ UTILISEREZ-VOUS LA TABLE DE SOUDAGE BASIC ? VOUS POUVEZ L'UTILISER PARTOUT OÙ LE SOUDAGE EXIGE DE LA PRÉCISION.

Que vous soudiez manuellement de manière classique ou que vous utilisiez des robots de soudage, les tables BASIC sont le choix idéal ! Vos constructions seront enfin réalisées avec précision, sans nécessiter de corrections supplémentaires !

Si vous utilisez un robot de soudage pour votre travail, nous avons une excellente solution pour vous ! La table de soudage BASIC est une base parfaite pour les stations de soudage robotisées et de mesure. Pour de tels travaux, il n'est pas nécessaire d'utiliser des plaques latérales. La table de soudage BASIC répond donc à tous les besoins et est plus rentable que les tables de soudage traditionnelles avec plaques latérales.

En utilisant les outils fraisés de la série PLUS (voir page 29), vous construirez un environnement de travail approprié et facile à maîtriser pour réaliser des structures planes et spatiales répétitives.

Les tables de soudage BASIC ont :

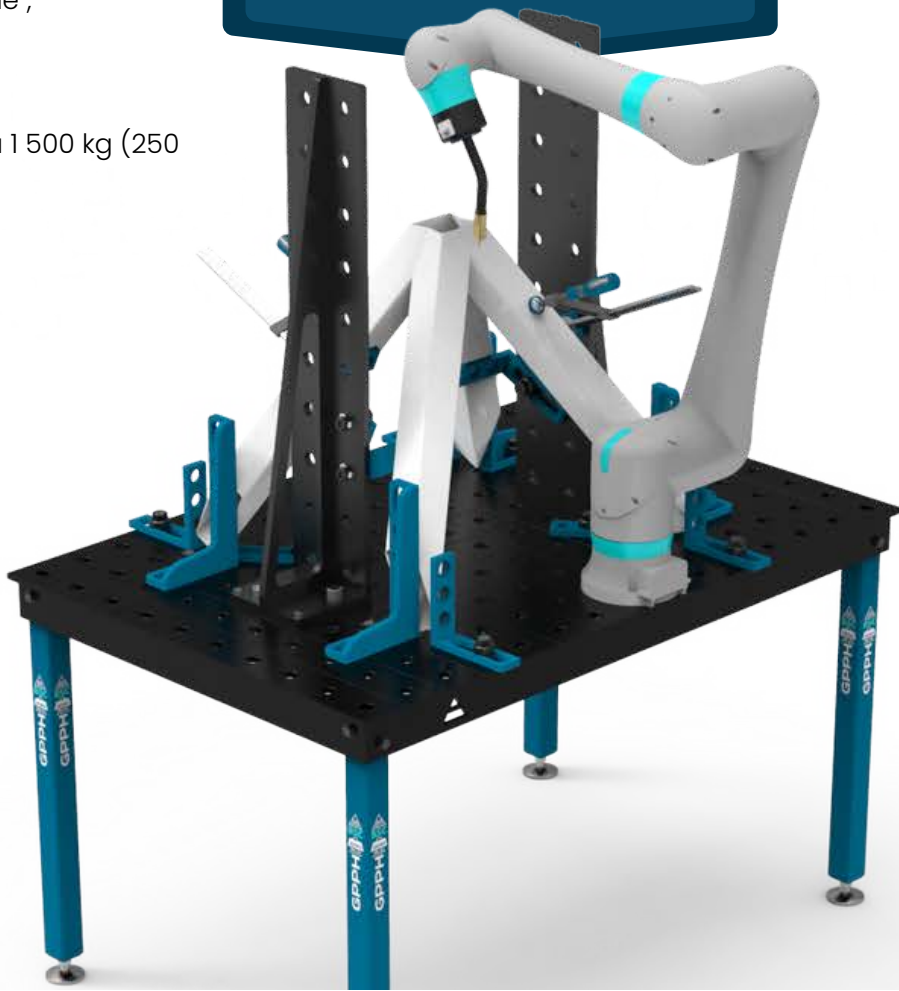
- Surface de travail parfaitement plane [$\pm 0,3$ mm sur l'ensemble du plan de travail plan de travail] ;
- La base massive et rigide du plateau de table a une hauteur de 80 mm de haut ;
- Trous chanfreinés et fraisés pour faciliter le montage des outils, avec une tolérance de $+0,05$ mm.
- Échelle gravée dans une grille de 100 x 100 mm ;
- Réglage de la hauteur avec les pieds standard environ 880-930 mm ;
- Toutes les tables sont renforcées par des nervures, disposées tous les 400 mm en moyenne ;
- Bords du plateau de table fraisés ;
- Épaisseur du plateau de table : 12 mm ;
- Pieds en profilé de 60x60 mm ;
- Capacité de charge de la table jusqu'à 1 500 kg (250 kg/pied).

Les tables BASIC sont disponibles dans les systèmes à trous :

- fi 28 mm dans une grille de 100x100 mm ;
- fi 16 mm dans une grille de 100x100 mm ;
- fi 16 mm dans une grille de 50x50 mm ;
- fi 16 mm dans une grille diagonale.

Les tables de soudage BASIC sont disponibles dans les dimensions :

- 2400x1200,
- 2000x1000,
- 1500x1480,
- 1500x1000,
- 1200x1200,
- 1200x1000,
- 1200x800,
- 1000x1000,
- 1000x600.



TABLES DE SOUDAGE – TABLES DE SOUDAGE ET D'ASSEMBLAGE

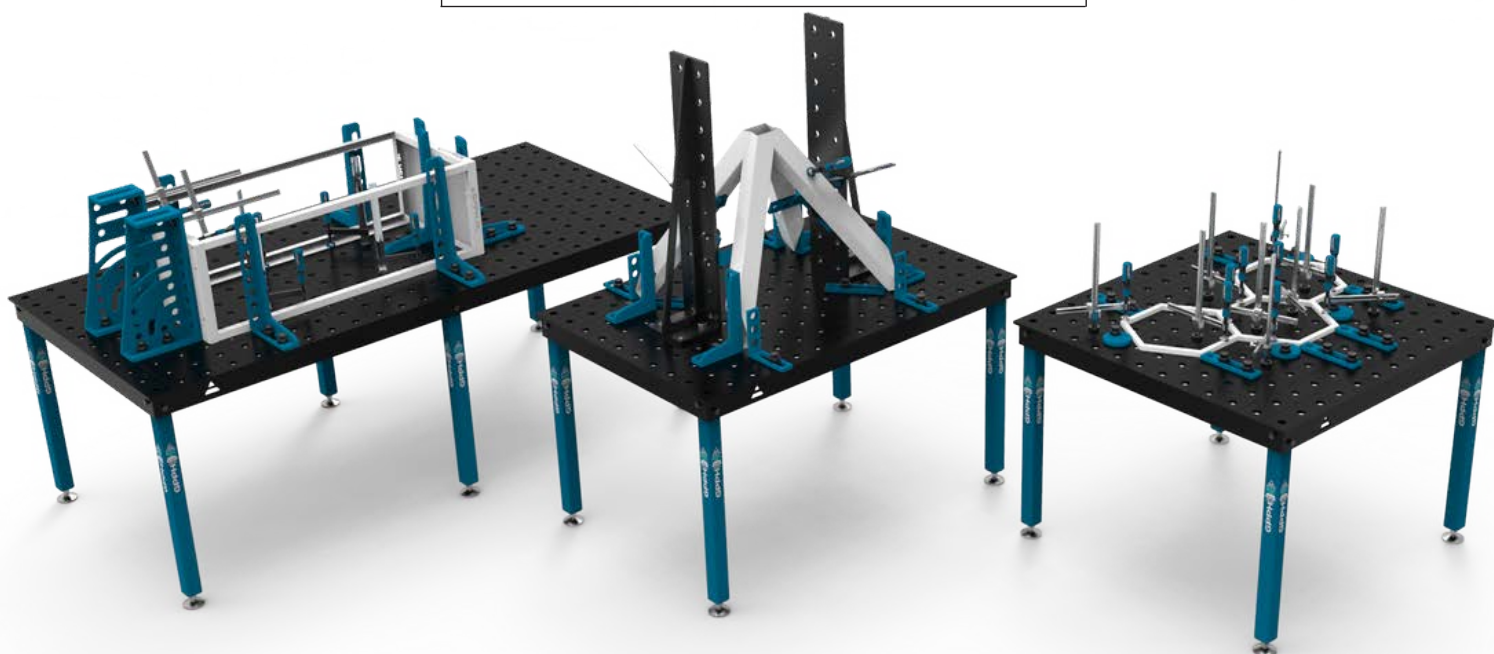
série **BASIC** – dimensions – tables sans roues

Tables sans roues avec un système de trous de 28 mm ou 16 mm dans une grille de 100x100 mm :

Dimensions du plan de travail [mm]
1000x600
1000x1000
1200x800
1200x1000
1200x1200
1500x1000
1500x1480
2000x1000
2400x1200

Tables sans roues avec un système de trous de 28 mm ou 16 mm dans une grille diagonale et pour les tables avec un système de trous de 16 mm dans une grille de 50x50 mm :

Dimensions du plan de travail [mm]
1000x600
1000x1000
1200x800
1200x1000
1200x1200
1500x1000
1500x1480
2000x1000
2400x1200



TABLES DE SOUDAGE – TABLES DE SOUDAGE ET D'ASSEMBLAGE

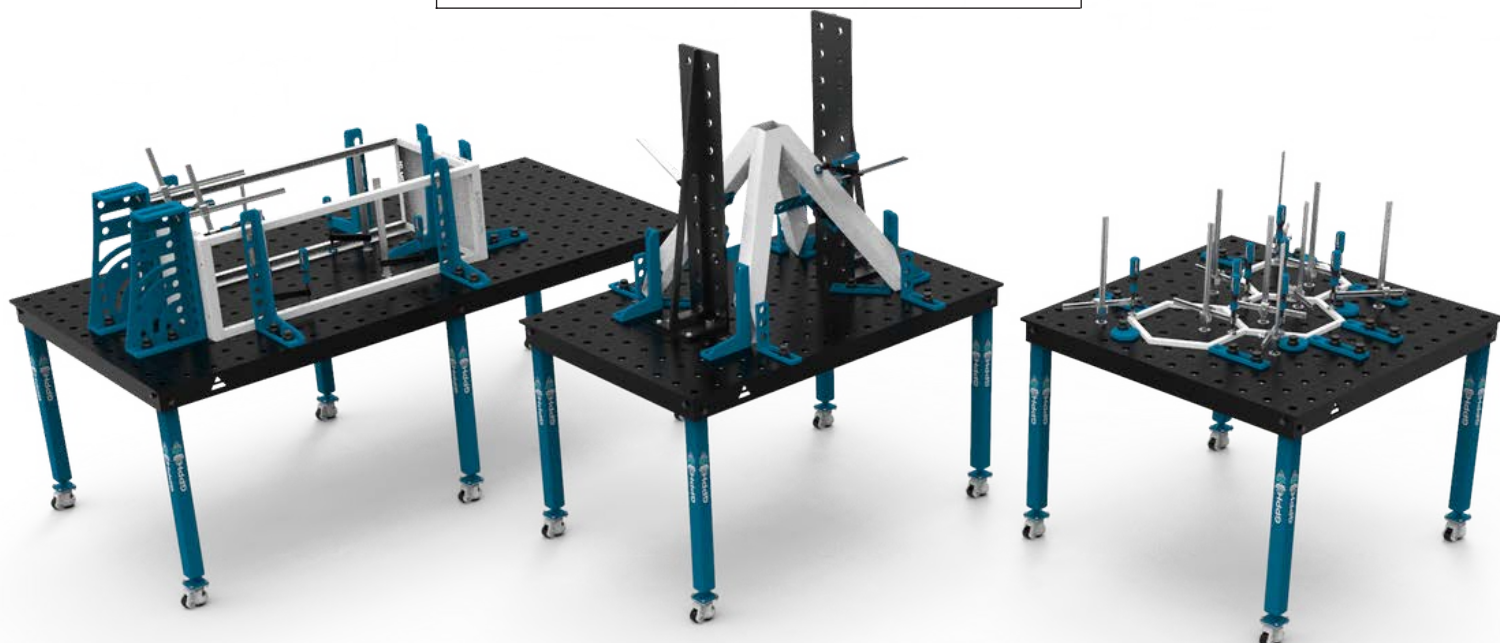
série **BASIC** – dimensions – tables avec roues

Tables avec roues avec un système de trous de 28 mm ou 16 mm dans une grille de 100x100 mm :

Dimensions du plan de travail [mm]
1000x600
1000x1000
1200x800
1200x1000
1200x1200
1500x1000
1500x1480
2000x1000
2400x1200

Tables avec roues avec un système de trous de 28 mm ou 16 mm dans une grille diagonale et pour les tables avec un système de trous de 16 mm dans une grille de 50x50 mm :

Dimensions du plan de travail [mm]
1000x600
1000x1000
1200x800
1200x1000
1200x1200
1500x1000
1500x1480
2000x1000
2400x1200

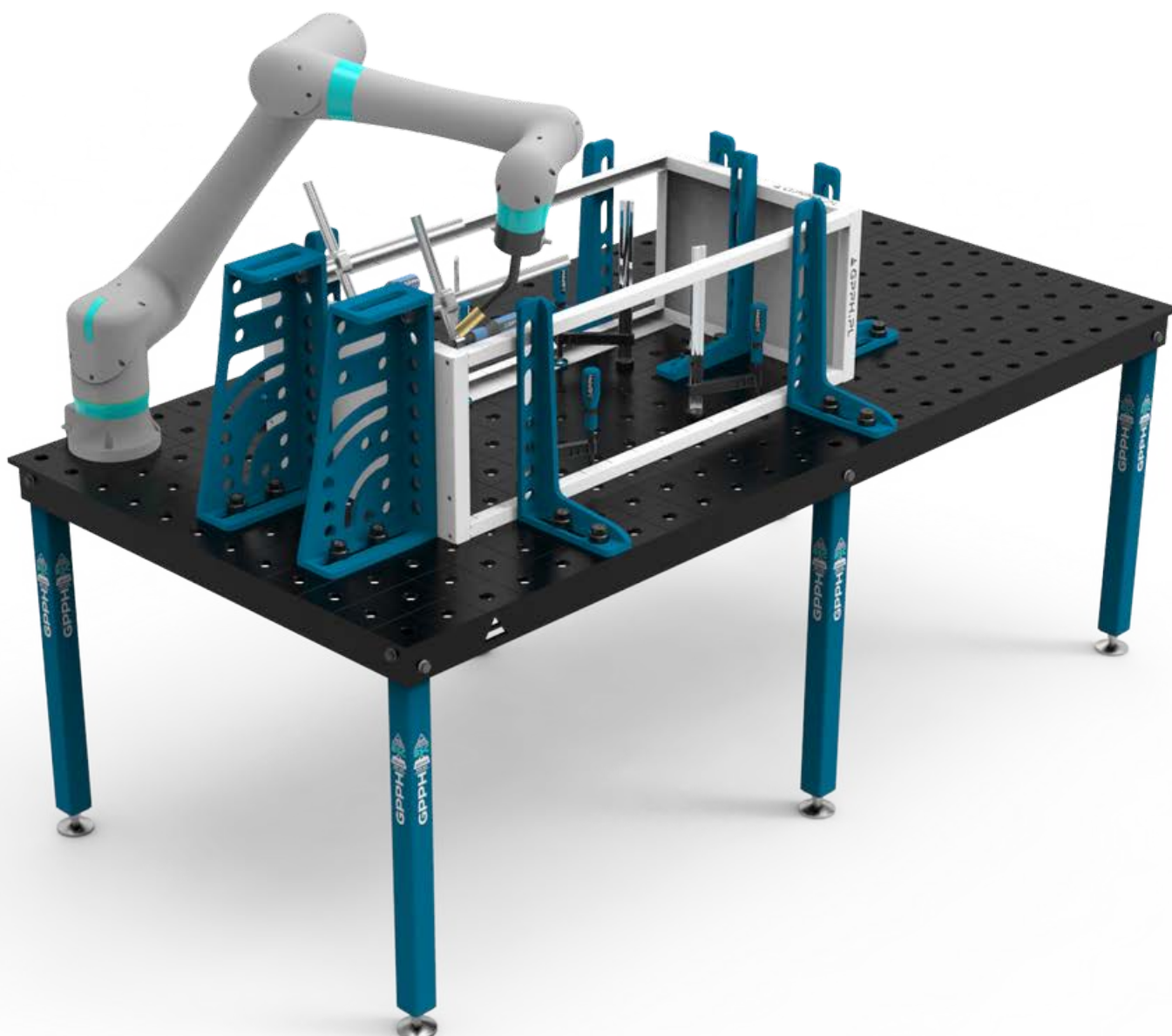


TABES DE SOUDAGE – TABLES DE SOUDAGE ET D'ASSEMBLAGE

série BASIC – poids de table de soudage

Poids de table de soudage da série BASIC*:

Dimensions du plan de travail [mm]	Poids
1000x600	110 kg
1000x1000	160 kg
1200x800	150 kg
1200x1000	180 kg
1200x1200	200 kg
1500x1000	220 kg
1500x1480	300 kg
2000x1000	280 kg
2400x1200	390 kg



TABLES DE SOUDAGE – TABLES DE SOUDAGE ET D'ASSEMBLAGE

série **DIY** – paramètres techniques

La table de soudage et d'assemblage **DIY** a une dimension de 1200x800 mm et est disponible dans la version avec des trous de 16 mm dans une grille de 50x50 mm. Les trous ont une tolérance d'exécution de $\pm 0,1$ mm. En outre, la table **DIY** dispose d'une échelle gravée dans une grille de 100x100 mm. La hauteur de la table est de 880 mm. La table de soudage et d'assemblage **DIY** est fabriquée en matériau S355J2+N.

Les tables **DIY** sont densément nervurées, ce qui affecte leur parfaite planéité [$\pm 0,5$ mm sur l'ensemble du plan de travail]. En outre, elles sont équipées de pieds de nivellement qui nivellent les irrégularités du sol.

Le plateau de la table **DIY** a une épaisseur de 8 mm. La capacité de charge maximale de la table est de 500 kg. Le poids de la table est d'environ 90 kg. Ce produit sera parfait non seulement pour le soudeur, le bricoleur, ainsi que pour le charpentier, le mécanicien automobile, mais aussi comme table auxiliaire pour les machines CNC et divers ateliers.

Pour les tables **DIY** les outils de la série **PLUS** sont compatibles avec le boulon d'assemblage rapide 19-22 **ECO/PLUS** (voir outils page 30).

TABLES DE SOUDAGE ET D'ASSEMBLAGE **DIY** CONSISTE EN :

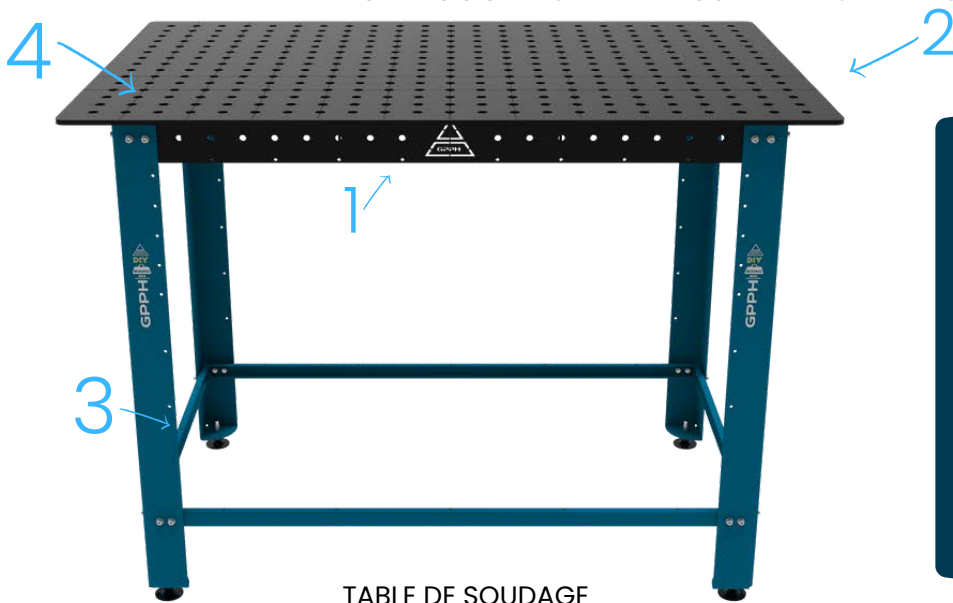
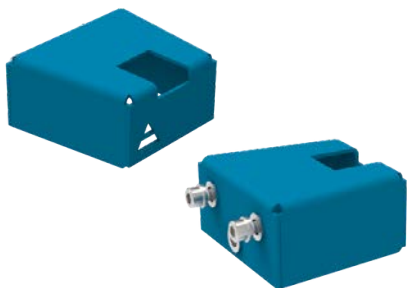


TABLE DE SOUDAGE
ET D'ASSEMBLAGE

1. - Cadre métallique rigide renforcé avec des nervures
2. Table de travail de 8 [mm] d'épaisseur en acier S355J2+N
3. Pieds équipés de niveleurs pour compenser les irrégularités du sol.
4. Échelle gravée dans la grille 100x100 [mm] et trous d'assemblage du système 16, dans la grille 50x50 [mm]

ACCESSOIRES SUPPLÉMENTAIRES POUR LES TABLES **DIY**:



Adaptateur pour étagères à outils



Jeu de roues pour table **DIY**

TABLES DE SOUDAGE – TABLES DE SOUDAGE ET D'ASSEMBLAGE

série **DIY** – Kit d'outils

Pour les tables de soudage et d'assemblage DIY, nous proposons deux ensembles d'outils prêts à l'emploi de la série PLUS (vous trouverez une présentation de tous les outils de cette série à la page 29) fixés avec un boulon d'assemblage rapide 19-22 ECO/PLUS (voir à la page 30).

Le kit d'outils n° 1 comprend des adaptateurs d'étagères pour fixer une étagère à outils mobile sur le côté d'une table DIY.



TABLES DE SOUDAGE – ÉLÉVATRICES

avec système de levage hydraulique- série **XWT** - paramètres techniques

Les tables de soudage GPPH avec système de levage hydraulique sont des tables professionnelles avec réglage automatique de la hauteur du plateau.

Ce système vous permet d'atteindre rapidement et facilement la hauteur de travail idéale du plateau, ce qui garantit un grand confort de travail.

Les tables de soudage avec système de levage hydraulique sont équipées de :

- valve de surcharge empêchant le levage de charges trop lourdes ;
- valve de sécurité arrêtant l'abaissement en cas de rupture des conduites hydrauliques ;
- interrupteurs de fin de course protégeant contre l'écrasement ou les blessures personnelles.

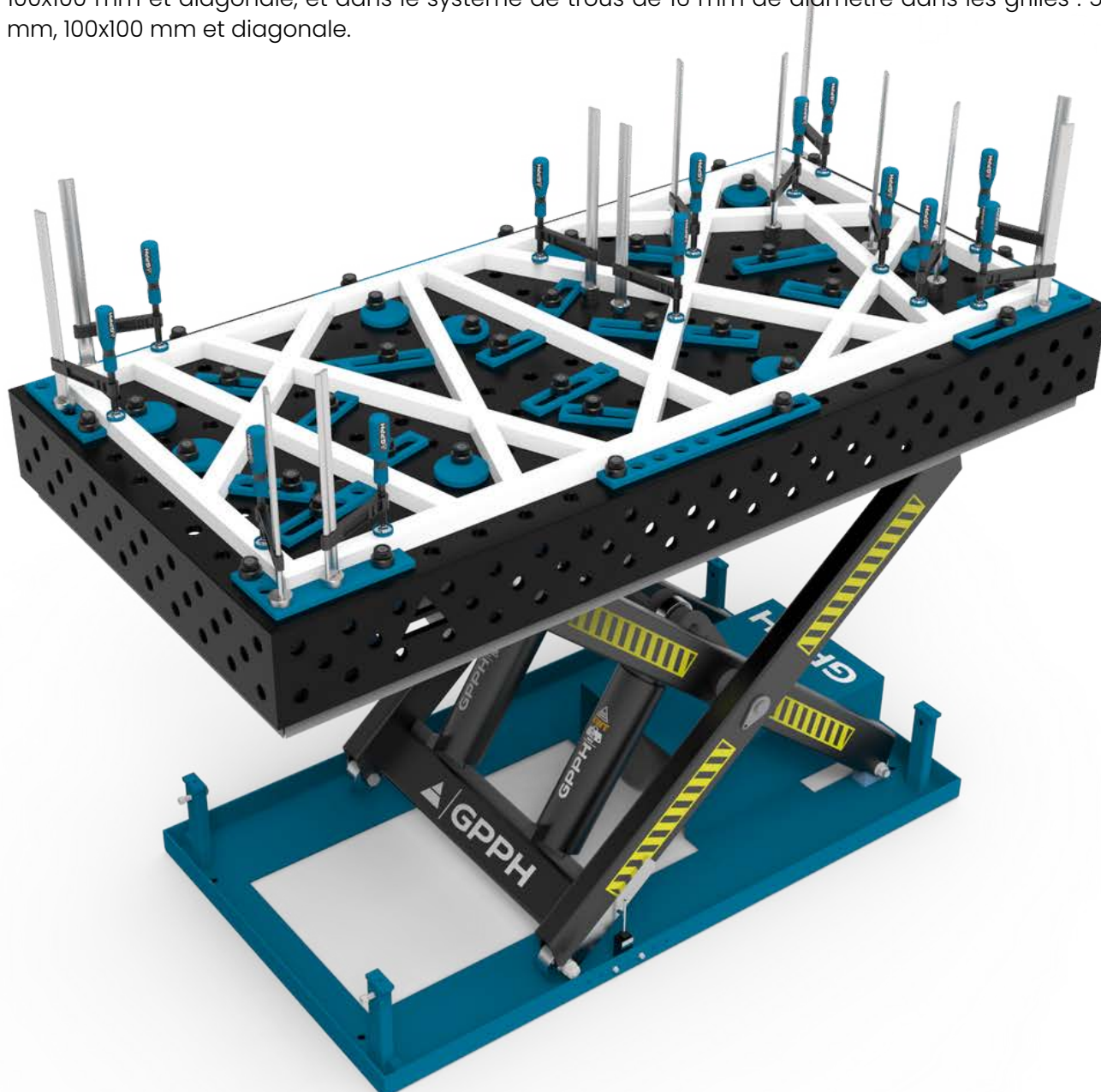
Les tables de soudage avec système de levage hydraulique sont disponibles dans la série des tables de soudage GPPH :

- PRO, PLUS et ECO, qui sont fabriqués en acier S355J2+N ;
- PRO INOX et PLUS INOX, qui sont fabriqués en acier inoxydable de qualité 1.4301.

(Les différences entre les séries sont indiquées à la page 5).

Chaque série est disponible en 4 tailles : 1500x1000 mm, 1500x1480 mm, 2000x1000 mm, 2400x1200 mm.

En outre, chaque plateau est disponible avec des trous de 28 mm de diamètre dans les grilles : 100x100 mm et diagonale, et dans le système de trous de 16 mm de diamètre dans les grilles : 50x50 mm, 100x100 mm et diagonale.



TABLES DE SOUDAGE – ÉLÉVATRICES

(avec système de levage hydraulique) – série XWT – Paramètres techniques

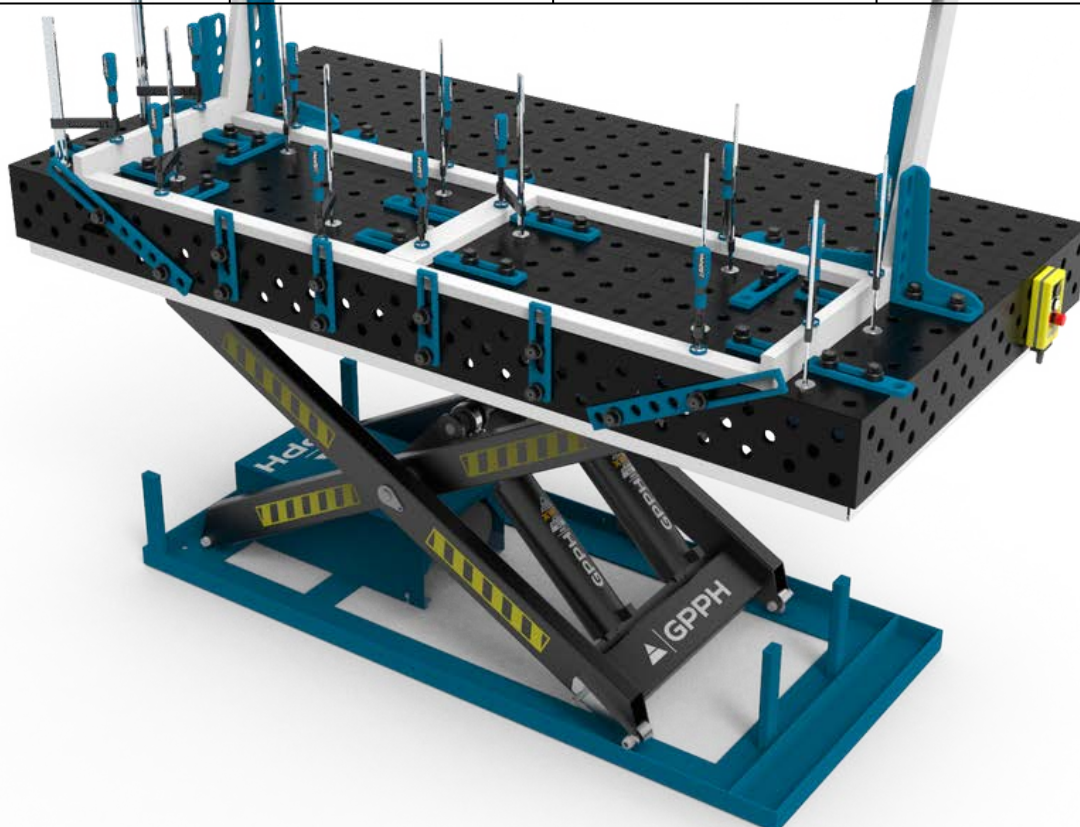
Paramètres techniques de la base avec système de levage hydraulique :

- tension d'alimentation: 400 V
- rotation: 1400 rot./min
- classe de protection: IP54
- classe d'isolation: F

Dimensions du plan de travail [mm]	Capacité de charge maximale [kg]	Temps de levage avec une charge [s]	Hauteur maximale de la table [mm]	Hauteur minimale de la table [mm]	Les dimensions de la base de l'élevateur [mm]	Puissance du moteur [kW]
1500x1000	1600	20-25	1150	480	1220x785	2.2
1500x1480	1500	20-25	1450	480	1220x785	2.2
2000x1000	3500	30-40	1200	550	1863x890	2.2
2400x1200	3400	45-55	1550	550	2000x900	2.2

Poids des tables de soudage GPPH avec système de levage hydraulique :

Dimensions du plan de travail [mm]	Poids du XWT avec plateau de table de la série PRO [kg]	Poids du XWT avec plateau de table de la série PLUS [kg]	Poids du XWT avec plateau de table de la série ECO [kg]
1500x1000	638	568	468
1500x1480	779	679	559
2000x1000	865	775	655
2400x1200	1135	1015	845



TABLES DE SOUDAGE – ÉLÉVATRICES

avec système de levage hydraulique – série **XWT** – dimensions

Tables avec un plateau en acier S355J2+N avec un système de trous de 28 mm et 16 mm dans une grille de 100x100 mm :

Dimensions du plan de travail des Séries PRO , PLUS et ECO [mm]
1500x1000
1500x1480
2000x1000
2400x1200

Tables avec un plateau en acier S355J2+N avec un système de trous de 28 mm et 16 mm dans une grille diagonale et pour les tables avec un système de trous de 16 mm dans une grille de 50x50 mm :

Dimensions du plan de travail des Séries PRO , PLUS et ECO [mm]
1500x1000
1500x1480
2000x1000
2400x1200



TABLES DE SOUDAGE – ÉLÉVATRICES

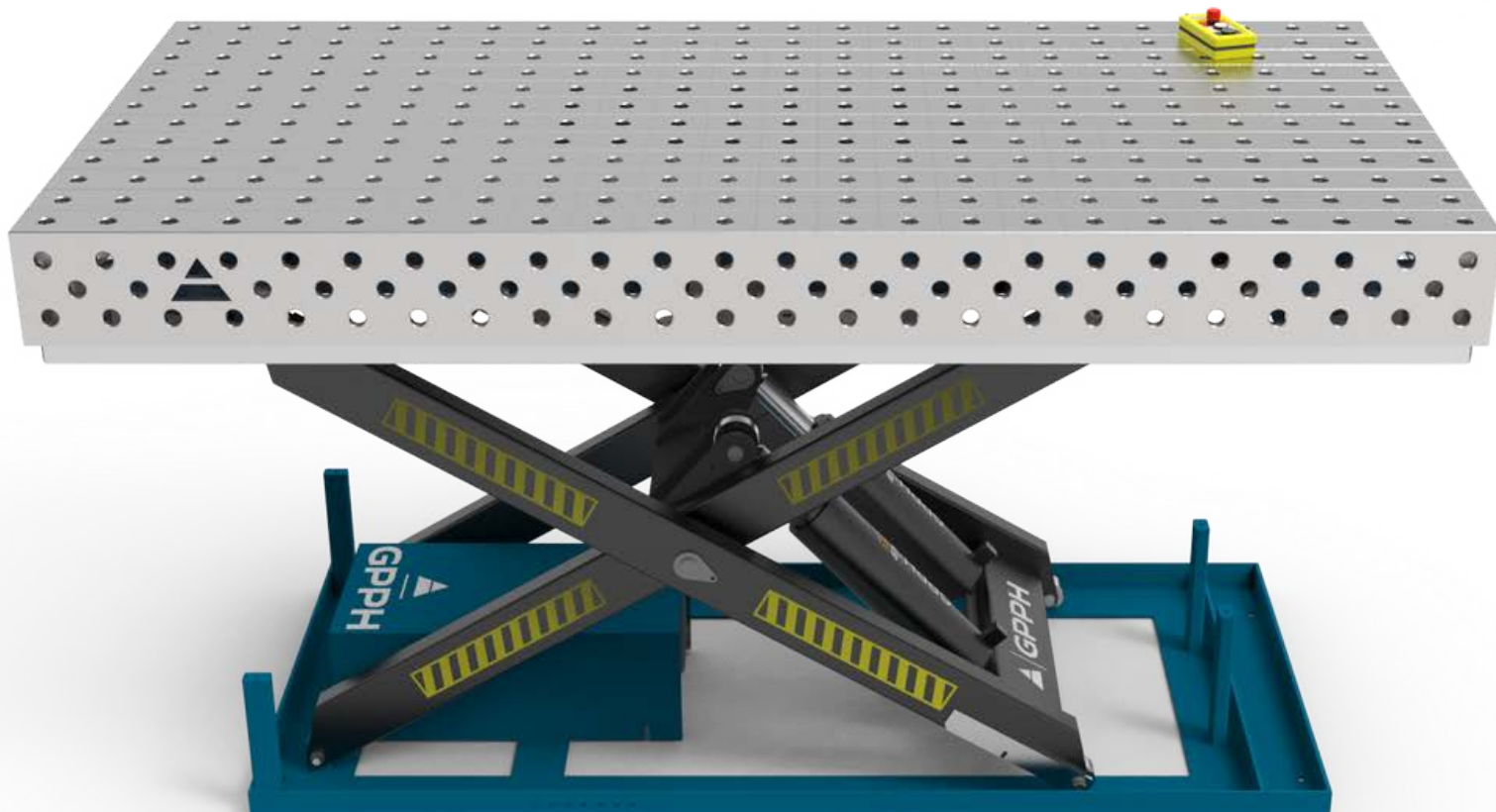
avec système de levage hydraulique – série XWT – dimensions

Tables avec un plateau en acier inoxydable, grade 1.4301, avec fi 28 mm et fi 16 mm dans une grille de 100x100 mm :

Dimensions du plan de travail des Séries PRO INOX et PLUS INOX [mm]
1500x1000
1500x1480
2000x1000
2400x1200

Tables avec un plateau en acier inoxydable, grade 1.4301, avec un système de trous de 28 mm et 16 mm dans une grille diagonale et pour les tables avec un système de trous de 16 mm dans une grille de 50x50 mm :

Dimensions du plan de travail des Séries PRO INOX et PLUS INOX [mm]
1500x1000
1500x1480
2000x1000
2400x1200



POSTE DE MEULAGE-SOUDAGE

série SOG - paramètres techniques

Le poste de meulage-soudage est destiné à capter et à éliminer les poussières et les gaz qui se forment lors du meulage à l'aide d'une meuleuse manuelle ou des opérations de soudage et de travail des métaux. La station peut être utilisée avec un ventilateur d'extraction ou un équipement de filtrage alimenté par un ventilateur.

La station de meulage-soudage GPPH est disponible en trois versions :

- Poste de meulage-soudage - base
- Poste de meulage-soudage - base avec protections
- Poste de meulage-soudage - base avec extracteur supérieur

La base du poste de travail est adaptée à l'installation de protections et d'un système d'extraction supérieure. Chaque variante du poste de meulage-soudage se compose d'une table de travail avec un plan de travail en tôle de 8 mm d'épaisseur.

Le poste de meulage-soudage est disponible en deux versions de dimensions du plan de travail :

- 1270x700 mm;
- 1870x770 mm.

Le plan de travail comporte les trous d'assemblage dans un système de $\varnothing 28$ mm avec une grille de 100x100 mm et des trous supplémentaires pour l'extraction des poussières et des gaz.

La station de meulage-soudage avec les couvercles est équipée d'un couvercle arrière, tandis que la variante avec un extracteur supérieur. Les deux versions (avec couvercles et extraction supérieure) sont équipées de portes basculantes à droite et à gauche, ce qui permet de positionner sur la table les éléments plus longs que la largeur de la station de meulage-soudage.

Chaque version du SOG est équipée d'un connecteur $\varnothing 160$ mm installé sur la surface latérale de la cuve d'extraction. L'air peut être extrait par le bas à travers la table de la cuve d'extraction. Tous les types de stations de meulage-soudage sont équipés d'une cuve d'extraction avec tiroirs, de deux prises de 230 V pour le branchement d'outils électriques et d'un système de branchement de l'éclairage de l'espace de travail.

Pour les postes de meulage-soudage GPPH, vous pouvez utiliser les outils de la série PLUS montés avec un mandrin ECO/PLUS réglable (voir outils page 30).



POSTE DE MEULAGE-SOUDAGE

série SOG - paramètres techniques

Paramètres du plan de travail avec les dimensions :	1270x770 mm	1870x770 mm
BASE		
Poids	167 kg	225 kg
Résistance	250 Pa	250 Pa
Débit d'air recommandé pour le soudage	1500 m ³ /h	2200 m ³ /h
Débit d'air recommandé pour le meulage	3000 m ³ /h	4000 m ³ /h

BASE AVEC COUVERCLES		
Poids	190 kg	250 kg
Résistance	250 Pa	250 Pa
Débit d'air recommandé pour le soudage	1500 m ³ /h	2200 m ³ /h
Débit d'air recommandé pour le meulage	3000 m ³ /h	4000 m ³ /h

BASE AVEC EXTRACTEUR SUPÉRIEUR		
Poids	264 kg	315 kg
Résistance	250 Pa	250 Pa
Débit d'air recommandé pour le soudage	1500 m ³ /h	2200 m ³ /h
Débit d'air recommandé pour le meulage	3000 m ³ /h	4000 m ³ /h



BASE

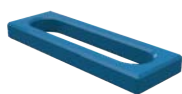
BASE AVEC COUVERCLES

BASE AVEC EXTRACTEUR SUPÉRIEUR

OUTILS DE LA SÉRIE PRO

- pour les tables PRO, MWT et XWT avec plateaux de la série PRO

Outils plats



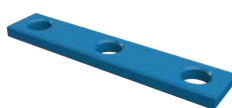
BARRETTE PRO 150

16_N_004_PRO | 28_N_004_PRO



BARRETTE PRO 225

16_N_005_PRO | 28_N_005_PRO



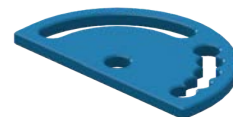
BARRETTE PRO 260

16_N_006_PRO | 28_N_006_PRO



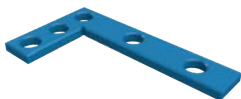
BARRETTE PRO 500

16_N_007_PRO | 28_N_007_PRO



GONIOMÈTRE PRO

16_N_008_PRO | 28_N_008_PRO



CORNIÈRE PLATE PRO 275X150

16_N_009_PRO | 28_N_009_PRO



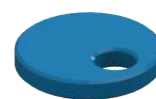
CORNIÈRE PLATE PRO 320X150

16_N_010_PRO | 28_N_010_PRO



CORNIÈRE PLATE PRO 350X250

16_N_011_PRO | 28_N_011_PRO



MOLETTE EXCENTRIQUE PRO Ø100mm

16_N_003_PRO | 28_N_003_PRO

Outils spatiaux



CORNIÈRE PRO 185X175

16_N_012_PRO | 28_N_012_PRO



CORNIÈRE PRO 200X200

16_N_013_PRO | 28_N_013_PRO



CORNIÈRE PRO 300X190

16_N_014_PRO | 28_N_014_PRO



CORNIÈRE PRO 450X250

16_N_015_PRO | 28_N_015_PRO



CORNIÈRE PRO 275X500X175X100

16_N_016_PRO | 28_N_016_PRO

Augmentation de la surface de travail



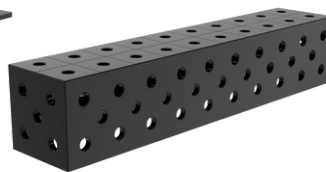
RALLONGE DE TABLE PRO 1000X100

16_100x100_N_017_PRO
28_100x100_N_017_PRO



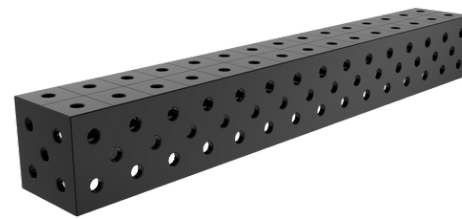
RALLONGE DE TABLE PRO 1000X200

16_100x100_N_018_PRO
28_100x100_N_018_PRO



RACCORDEMENT INTERMDIAIRE PRO 1000X200X200

16_50x50_N_019_PRO
16_100x100_N_019_PRO
28_100x100_N_019_PRO



RACCORDEMENT INTERMDIAIRE PRO 1500X200X200

16_50x50_N_020_PRO
16_100x100_N_020_PRO
28_100x100_N_020_PRO

Outils d'assemblage



PIN DE MONTAGE PRO

16_T_015_PRO | 28_T_015_PRO



TIGE DE FIXATION MONTAGE RAPIDE 30 PRO

16_N_002_PRO | 28_N_002_PRO



PTIGE DE FIXATION MONTAGE RAPIDE MAGNETIQUE PRO

16_N_002_PRO_MG
28_N_002_PRO_MG



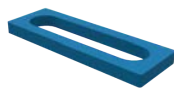
TIGE DE FIXATION MONTAGE RAPIDE UNI

16_N_002_UNI | 28_N_002_UNI

OUTILS DE LA SÉRIE PLUS

– pour les tables **PLUS**, **BASIC** et **XWT** avec des plateaux de la série **PLUS**, bainsi que pour les tables **ECO**, **DIY**, **XWT** XWT avec des plateaux de la série **ECO** et pour les stations **SOG****

Outils plats



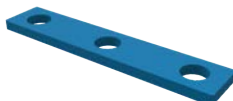
BARRETTE PLUS 150

16_N_004_PLUS | 28_N_004_PLUS



BARRETTE PLUS 225

16_N_005_PLUS | 28_N_005_PLUS



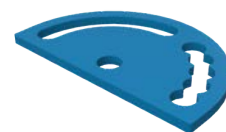
BARRETTE PLUS 260

16_N_006_PLUS | 28_N_006_PLUS



BARRETTE PLUS 500

16_N_007_PLUS | 28_N_007_PLUS



GONIOMÈTRE PLUS

16_N_008_PLUS | 28_N_008_PLUS



CORNIÈRE PLATE PLUS 275X150

16_N_009_PLUS | 28_N_009_PLUS



CORNIÈRE PLATE PLUS 320X150

16_N_010_PLUS | 28_N_010_PLUS



CORNIÈRE PLATE PLUS 350X250

16_N_011_PLUS | 28_N_011_PRO



MOLETTE EXCENTRIQUE PLUS Ø100mm

16_N_003_PLUS | 28_N_003_PLUS

Outils spatiaux



CORNIÈRE PLUS 185X175

16_N_012_PLUS | 28_N_012_PLUS



CORNIÈRE PLUS 200X200

16_N_013_PLUS | 28_N_013_PLUS



CORNIÈRE PLUS 300X190

16_N_014_PLUS | 28_N_014_PLUS



CORNIÈRE PLUS 450X250

16_N_015_PLUS | 28_N_015_PLUS



ECORNIÈRE PLUS 275x500x175x100

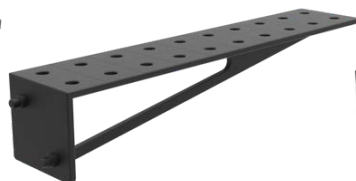
16_N_016_PLUS | 28_N_016_PLUS

Augmentation de la surface de travail



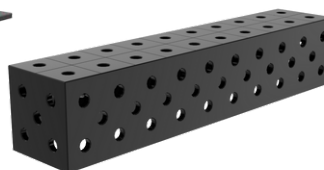
RALLONGE DE TABLE PLUS 1000X100

16_100x100_N_017_PLUS
28_100x100_N_017_PLUS



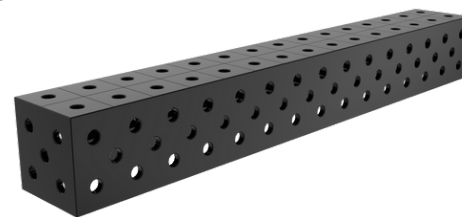
RALLONGE DE TABLE PLUS 1000X200

16_100x100_N_018_PLUS
28_100x100_N_018_PLUS



BRACCORDEMENT INTERMDIAIRE PLUS 1000X200X200

16_50x50_N_019_PLUS
16_100x100_N_019_PLUS
28_100x100_N_019_PLUS



RACCORDEMENT INTERMDIAIRE PLUS 1500X200X200

16_50x50_N_020_PLUS
16_100x100_N_020_PLUS
28_100x100_N_020_PLUS

Outils d'assemblage



PIN DE MONTAGE PLUS

16_T_015_PLUS | 28_T_015_PLUS



TIGE DE FIXATION MONTAGE RAPIDE 23 PLUS

16_N_002_PLUS | 28_N_002_PLUS



TIGE DE FIXATION MONTAGE RAPIDE MAGNÉTIQUE PLUS

16_N_002_PLUS_MG
28_N_002_PLUS_MG



TIGE DE FIXATION MONTAGE RAPIDE UNI

16_N_002_UNI | 28_N_002_UNI

*tous les outils sont disponibles dans des versions compatibles avec les trous de 16 mm et 28 mm de diamètre.

** dans ce cas (tables ECO, DIY, XWT avec plateau série ECO et station SOG) les outils sont serrés à l'aide d'un mandrin réglable 19-22.

OUTILS DE LA SÉRIE ECO

– dédié à augmenter la surface de travail des tables **ECO** et pour sécuriser les outils de série **PLUS** sur les tableaux des séries **ECO**, **DIY**, **XWT** avec les sommets de la série **ECO** et dans les stations **SOG****

Augmentation de la surface de travail



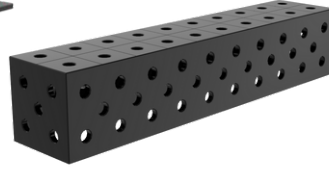
RALLONGE DE TABLE
ECO 1000X100

16_100x100_N_017_ECO
28_100x100_N_017_ECO



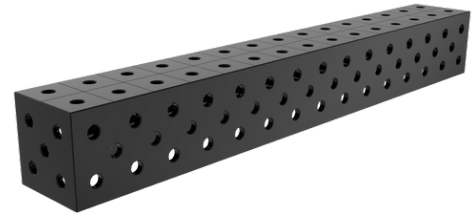
RALLONGE DE TABLE
ECO 1000X200

16_100x100_N_018_ECO
28_100x100_N_018_ECO



BRACCORDEMENT INTERMDIAIRE
ECO 1000X200X200

16_50x50_N_019_ECO
16_100x100_N_019_ECO
28_100x100_N_019_ECO



BRACCORDEMENT INTERMDIAIRE
ECO 1500X200X200

16_50x50_N_020_ECO
16_100x100_N_020_ECO
28_100x100_N_020_ECO

Outils d'assemblage



PIN DE MONTAGE ECO
16_T_015_ECO | 28_T_015_ECO



TIGE DE FIXATION
MONTAGE RAPIDE
19-22 ECO/PLUS
16_N_002_ECO_PLUS
28_N_002_ECO_PLUS



TIGE DE FIXATION
MONTAGE RAPIDE
MAGNETIQUE PLUS
16_N_002_PLUS_MG
28_N_002_PLUS_MG



TIGE DE FIXATION MONTAGE
RAPIDE UNI
16_N_002_UNI | 28_N_002_UNI



** dans ce cas, les outils sont serrés à l'aide d'un mandrin réglable 19-22 PLUS/ECO que l'on retrouve sur cette page, dans la section « Outils de montage ».

OUTILS UNIVERSELS

pour toutes les tables et tous les postes de la GPPH

Pincés de fixation



PINCE DE FIXATION
16_N_001A | 28_N_001A



PINCE DE FIXATION
AVEC LEVIER
16_N_001B | 28_N_001B



PINCE DE FIXATION
AVEC BRAS
D'EXTENSION
16_N_001C | 28_N_001C



PINCE DE FIXATION
AVEC LEVIER ET
BRAS D'EXTENSION
AJUSTABLE
16_N_001D | 28_N_001D



PINCE DE FIXATION
16_N_001E | 28_N_001E



PINCE DE FIXATION
AVEC LEVIER
16_N_001F | 28_N_001F

Vis de blocage, poignée pour torche de soudage



VIS DE BLOCAGE
Ø58MM 130°
16_N_021 | 28_N_021



VIS DE BLOCAGE Ø58MM
130°/90°
16_N_023 | 28_N_023

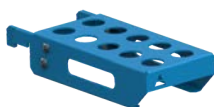


VIS DE BLOCAGE
Ø58MM 90°
16_N_022 | 28_N_022



SUPPORT DE BUSE DE
SOUDAGE
N_024

Tablette porte-outils mobiles



TABLETTE PORTEOUTILS
DÉMONTABLE
POUR MANDRINS S
16_T_011A | 28_T_011A



TABLETTE PORTEOUTILS
DÉMONTABLE
POUR MANDRINS M
16_T_011B | 28_T_011B



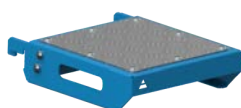
TABLETTE PORTEOUTILS
DÉMONTABLE
POUR PINCES S
16_T_011C | 28_T_011C



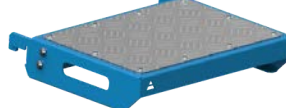
TABLETTE PORTEOUTILS
DÉMONTABLE
POUR PINCES M
16_T_011D | 28_T_011D



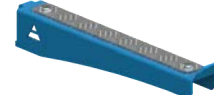
TABLETTE PORTEOUTILS
DÉMONTABLE PLATE S
16_T_011E | 28_T_011E



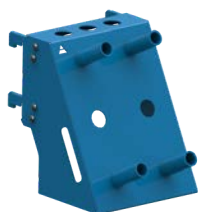
TABLETTE PORTEOUTILS
DÉMONTABLE PLATE M
16_T_011F | 28_T_011F



TABLETTE PORTEOUTILS
DÉMONTABLE PLATE L
16_T_011G | 28_T_011G



TABLETTE PORTE-OUTILS
DÉMONTABLE POUR RALLONGES
T_011J



TABLETTE PORTE-OUTILS
DÉMONTABLE MIX
16_T_011H | 28_T_011H



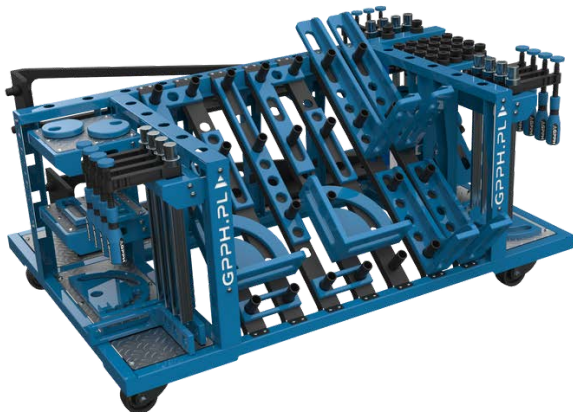
TABLETTE PORTEDOSSIER
DÉMONTABLE
16_T_011I | 28_T_011I

CHARIOTS PORTE-OUTIL

– Maintien l'ordre sur le lieu de travail

CHARIOT M

16_T_012B | 28_T_012B



L'un des nombreux avantages du petit chariot porte-outils est qu'il s'adapte à la plupart des dimensions des tables de soudage GPPH. Vous avez tous les outils à votre disposition pendant que vous travaillez !

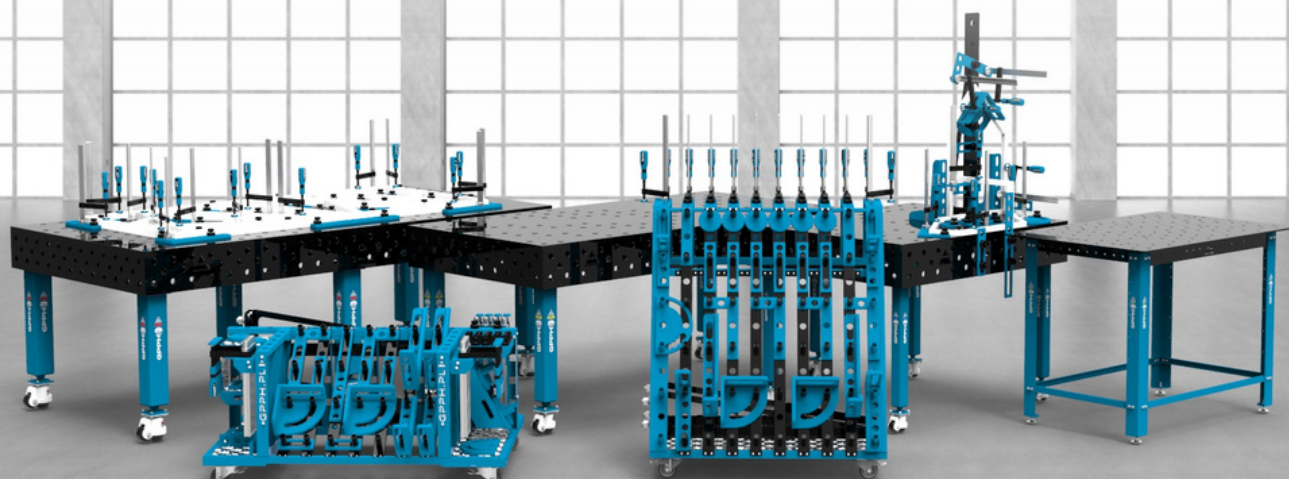
CHARIOT L

16_T_012A | 28_T_012A

Le grand chariot porte-outils GPPH permet de transporter un ensemble d'outils, même pour l'utilisateur le plus exigeant ! Il permet de mettre en ordre votre lieu de travail comme jamais auparavant et de ranger les outils de GPPH de manière claire et accessible.



*Les chariots porte-outils sont disponibles dans les versions avec des trous de 16 mm et 28 mm.

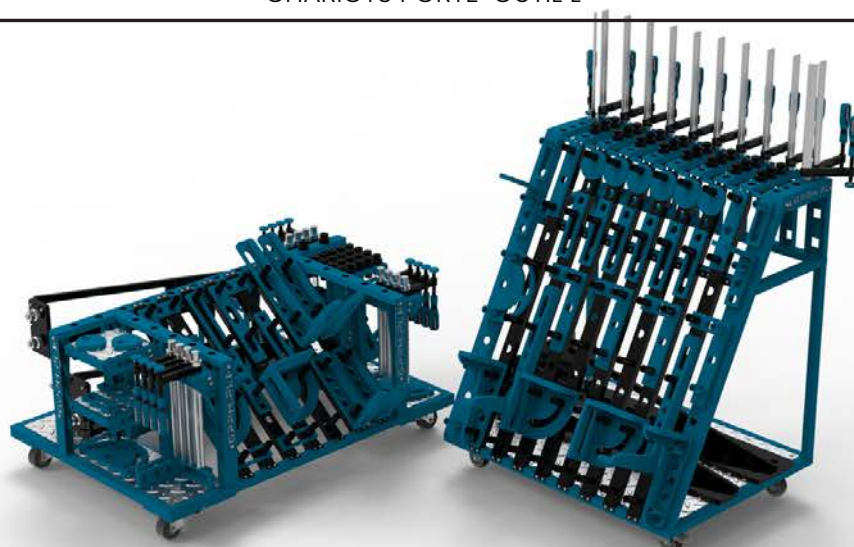


OUTILS

OUTIL	série PRO	série PLUS	série ECO
OUTILS PLATS			
BARRETTE 150			-
BARRETTE 225			-
BARRETTE 260			-
BARRETTE 500			-
GONIOMÈTRE			-
CORNIÈRE PLATE 275X150			-
CORNIÈRE PLATE 320X150			-
CORNIÈRE PLATE 350X250			-
MOLETTE EXCENTRIQUE Ø100			-
CORNIÈRES			
CORNIÈRE 185X175			-
CORNIÈRE 200X200			-
CORNIÈRE 300X190			-
CORNIÈRE 450X250			-
CORNIÈRE 275X500X175X100			-
AUGMENTER LA SURFACE DE TRAVAIL			
RALLONGE DE TABLE 1000X100			
RALLONGE DE TABLE 1000X200			
RACCORDEMENT INTERMDIAIRE 1000X200X200 Ø16 MM, 50X50 MM			
RACCORDEMENT INTERMDIAIRE 1000X200X200 Ø16 MM / Ø28 MM, 100X100 MM			
RACCORDEMENT INTERMDIAIRE 1500X200X200 Ø16 MM, 50X50 MM			
RACCORDEMENT INTERMDIAIRE 1500X200X200 Ø16 MM / Ø28 MM, 100X100 MM			
OUTILS D'ASSEMBLAGE			
PIN DE MONTAGE			
TIGE DE FIXATION MONTAGE RAPIDE 30 PRO		-	-
TIGE DE FIXATION MONTAGE RAPIDE 23 PLUS	-		-
TIGE DE FIXATION MONTAGE RAPIDE 19-22 ECO/PLUS	-	-	
TIGE DE FIXATION MONTAGE RAPIDE MAGNETIQUE PRO		-	-
TIGE DE FIXATION MONTAGE RAPIDE MAGNETIQUE PLUS	-		-
TIGE DE FIXATION MONTAGE RAPIDE UNI			

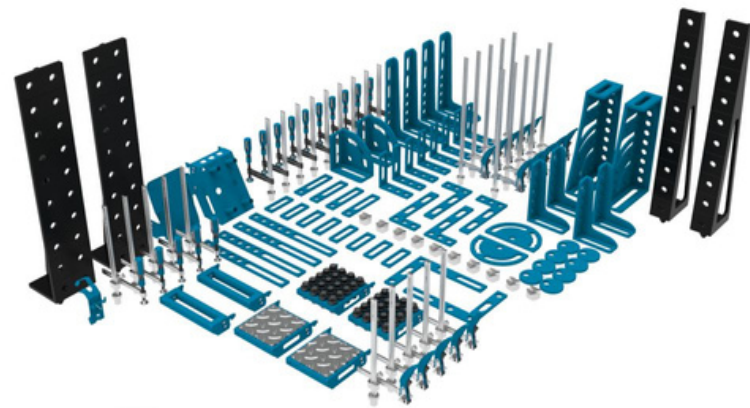
OUTILS

OUTIL
PINCES FIXATION
PINCE DE FIXATION
PINCE DE FIXATION AVEC LEVIER
PINCE DE FIXATION AVEC BRAS D'EXTENSION
PINCE DE FIXATION AVEC LEVIER ET BRA D'EXTENSION AJUSTABLE
PINCE DE FIXATION
PINCE DE FIXATION AVEC LEVIER
VIS DE BLOCAGE, SUPPORT DE BUSE DE SOUDAGE
VIS DE BLOCAGE Ø58mm 130°
VIS DE BLOCAGE Ø58mm 130°/90°
VIS DE BLOCAGE Ø58mm 90°
SUPPORT DE BUSE DE SOUDAGE
TABLETTE PORTEOUTILS DÉMONTABLE POUR MANDRINS ET PINCES
TABLETTE PORTEOUTILS DÉMONTABLE POUR MANDRIN S
TABLETTE PORTEOUTILS DÉMONTABLE POUR MANDRIN M
TABLETTE PORTE-OUTILS DÉMONTABLE POUR PINCES S
TABLETTE PORTE-OUTILS DÉMONTABLE POUR PINCES M
TABLETTE PLATE S
TABLETTE PLATE M
TABLETTE PLATE L
TABLETTE D'EXTENSION
TABLETTE PORTE-OUTILS DÉMONTABLE MIX
TABLETTE PORTE-DOSSIER DÉMONTABLE
CHARIOTS PORTE-OUTIL
CHARIOTS PORTE-OUTIL M
CHARIOTS PORTE-OUTIL L



ENSEMBLE D'OUTILS

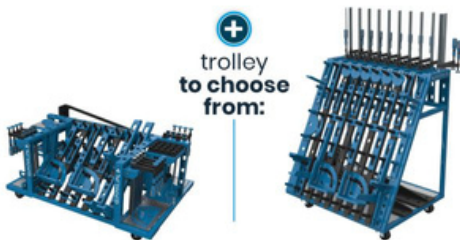
Chaque ensemble d'outils est disponible dans les séries PRO et PLUS**.



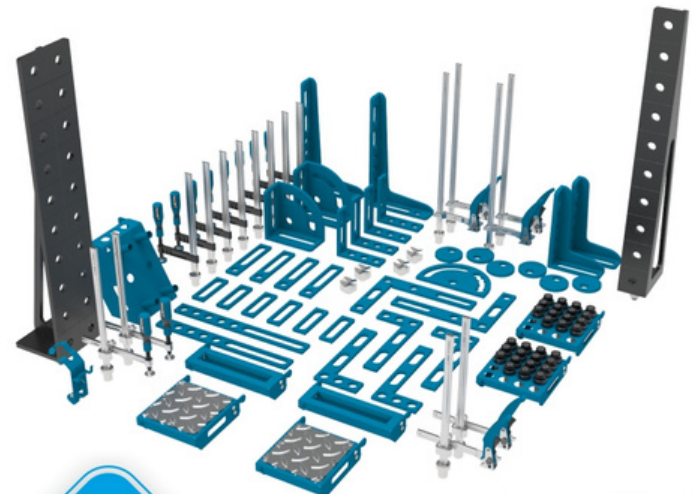
TOOLKIT

146
pieces

no.1



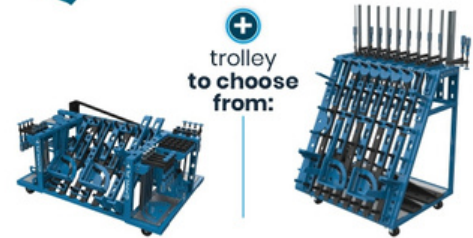
Ensemble d'outils n° 1 de la série PRO
Ensemble d'outils n° 1 de la série PLUS



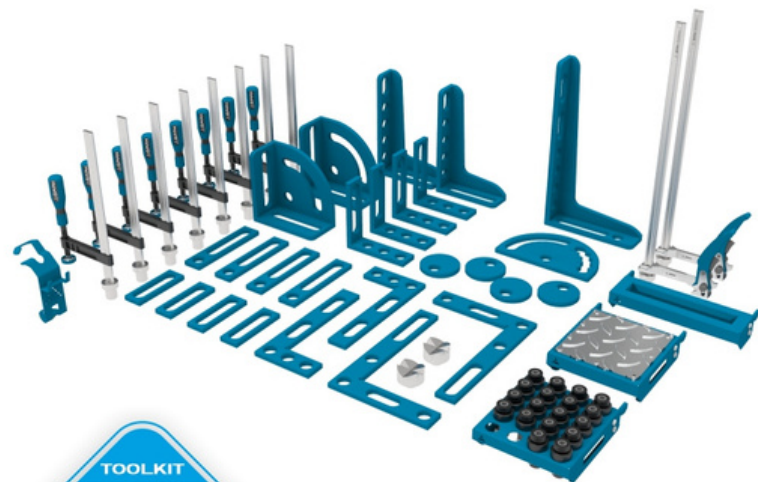
TOOLKIT

96
pieces

no.2



Ensemble d'outils n° 2 de la série PRO
Ensemble d'outils n° 2 de la série PLUS

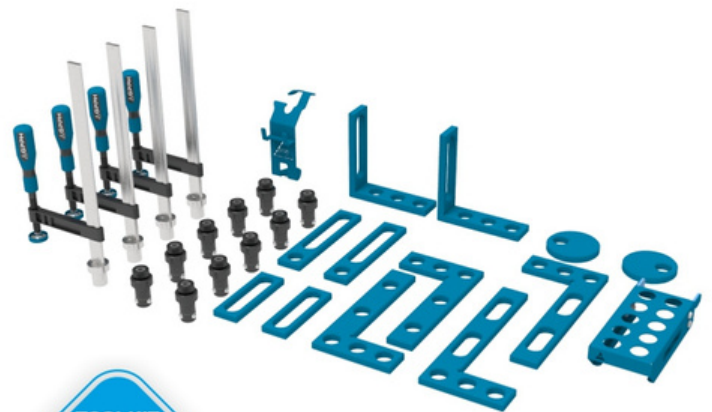


TOOLKIT

60
pieces

no.3

Ensemble d'outils n° 3 de la série PRO
Ensemble d'outils n° 3 de la série PLUS



TOOLKIT

28
pieces

no.4

Ensemble d'outils n° 4 de la série PRO
Ensemble d'outils n° 4 de la série PLUS

*tous les outils sont disponibles dans les versions Ø 16 mm et Ø 28 mm

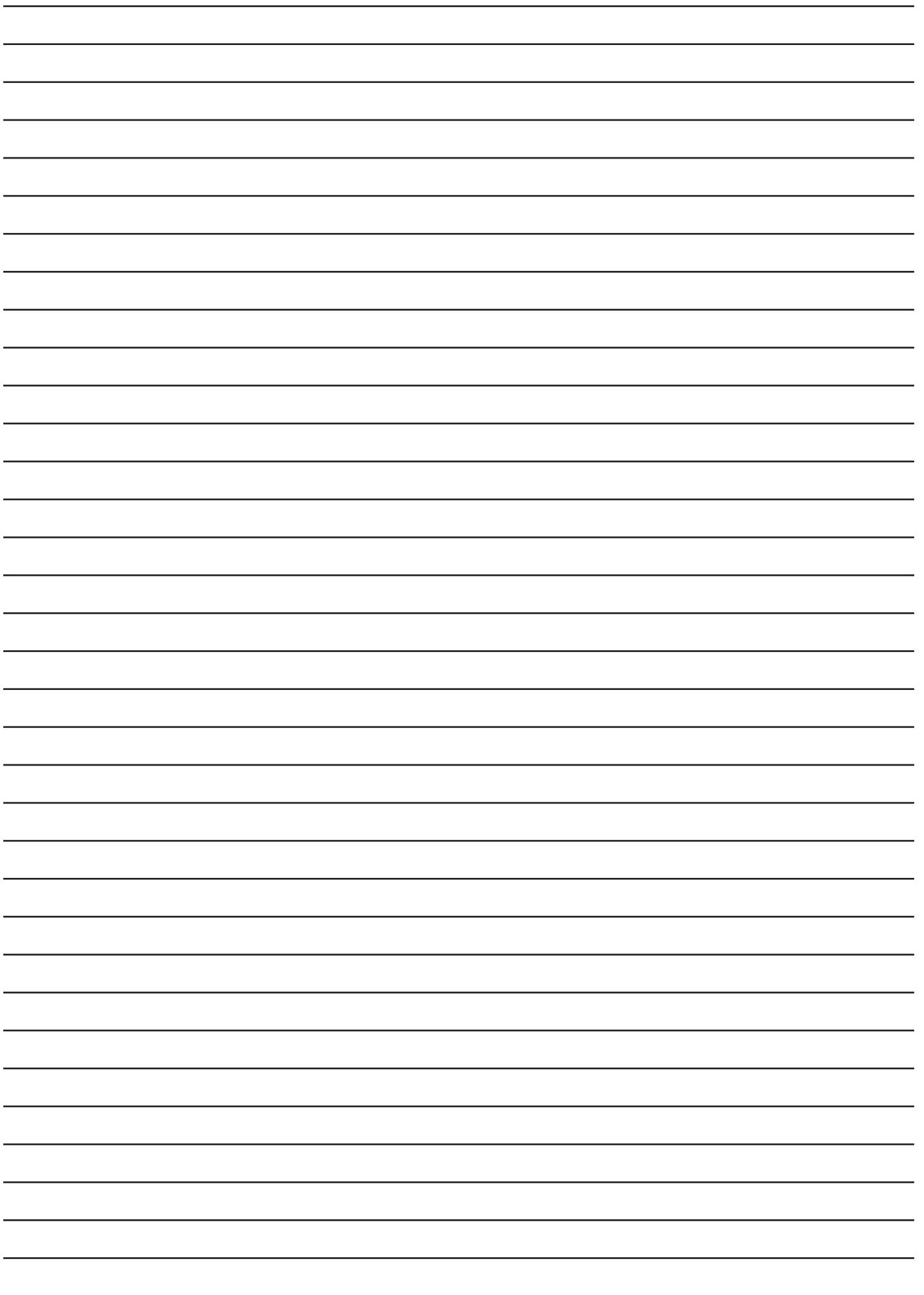
**Dans le cas des ensembles comprenant des outils de la série PLUS, le boulon d'assemblage rapide inclus dans l'ensemble change en fonction de l'épaisseur du plateau - dans le cas des tables PLUS, BASIC et XWT avec un plateau de la série PLUS, il s'agit du boulon d'assemblage rapide 23 PLUS et dans le cas des tables ECO, DIY, XWT avec plateau de la série ECO et stations SOG, il s'agit du boulon d'assemblage rapide 19-22 ECO/PLUS.

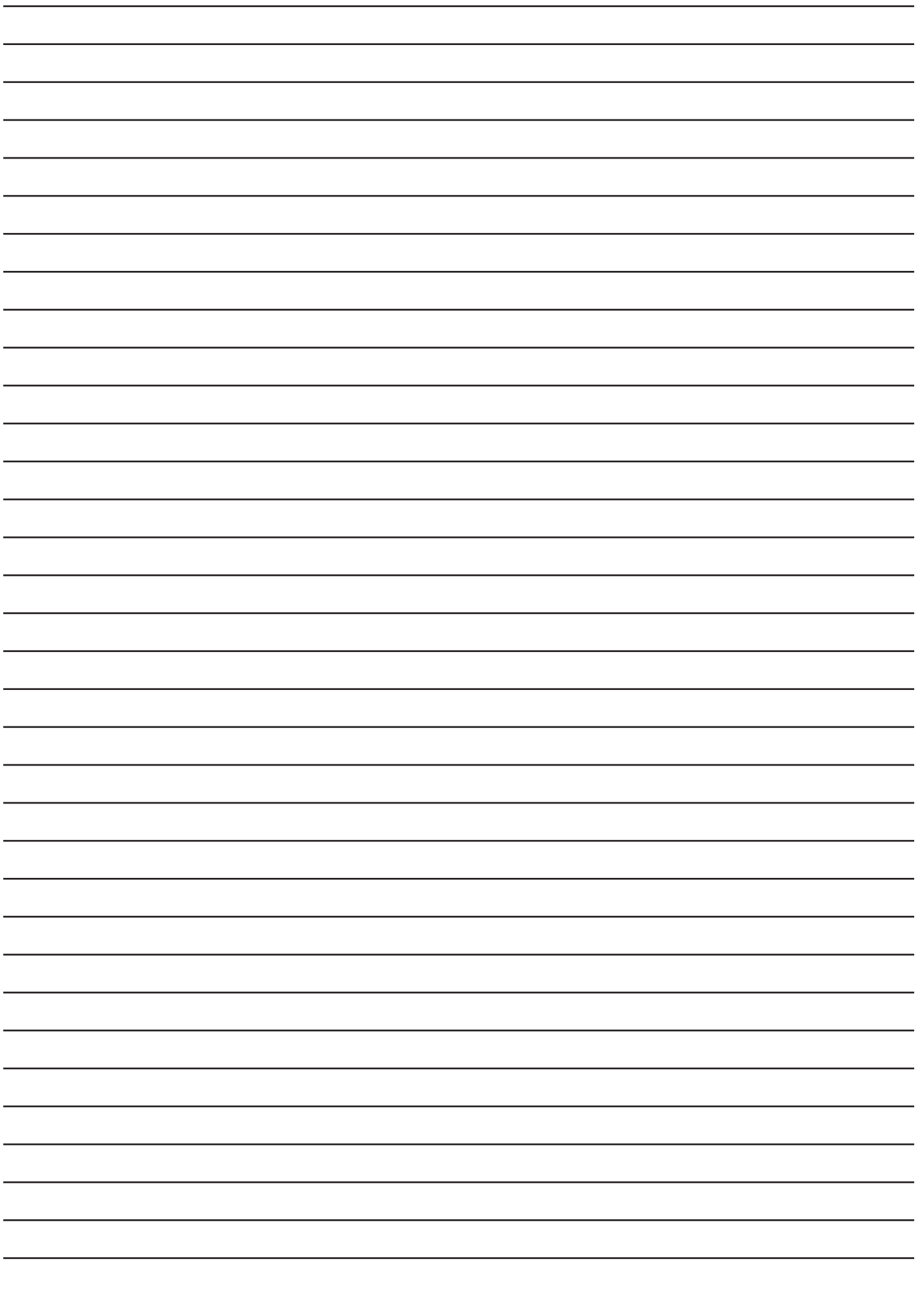
ENSEMBLE D'OUTILS

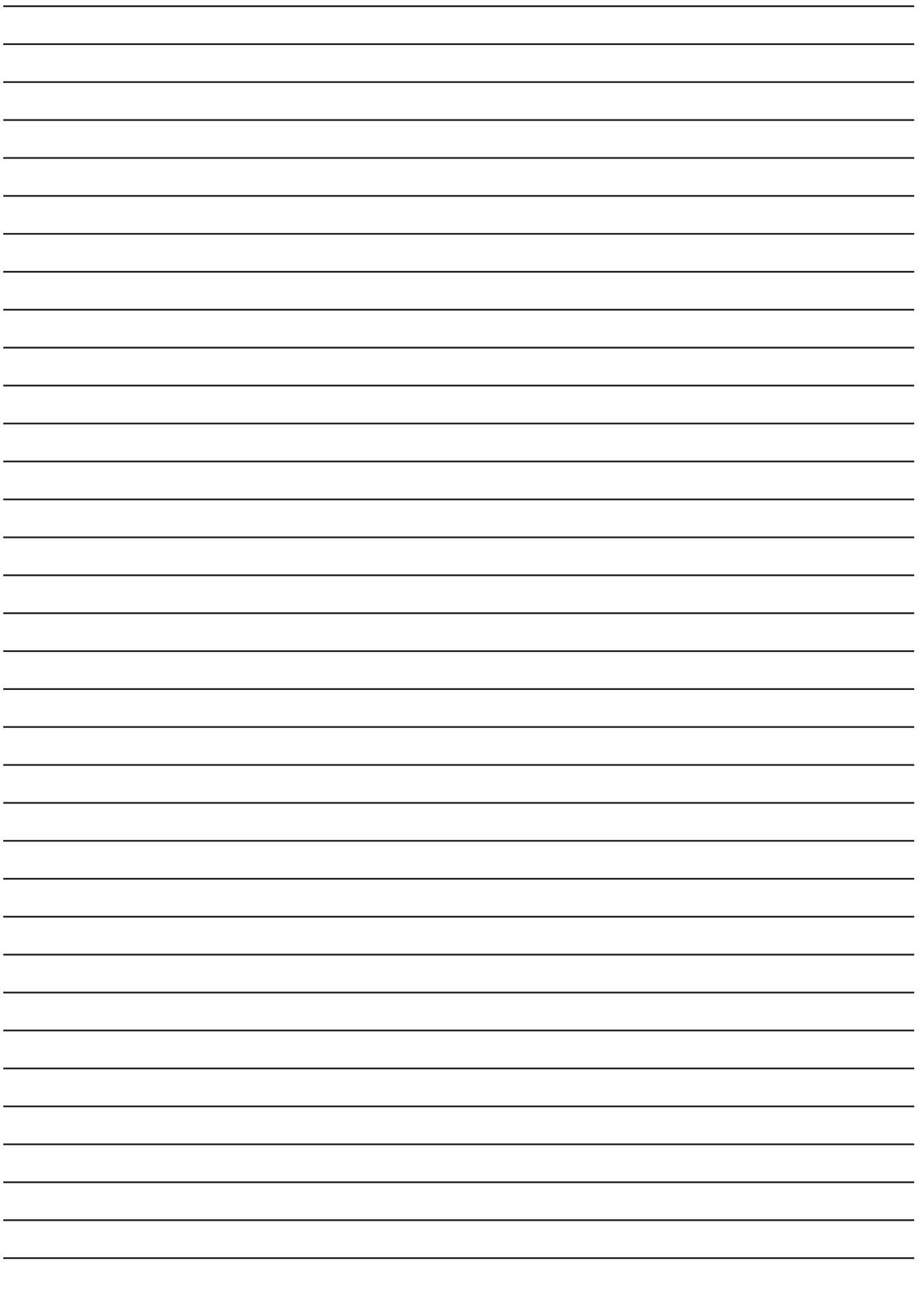
Chaque ensemble d'outils est disponible dans les séries PRO et PLUS**.

NOMBRE D'OUTILS INCLUS DANS L'ENSEMBLE

OUTILS	KIT DE FERRAMENTAS NO.1	KIT DE FERRAMENTAS NO.2	KIT DE FERRAMENTAS NO.3	KIT DE FERRAMENTAS NO.4
Pince de fixation	10	8	8	4
Pince de fixation avec levier	10	4	2	-
Pince de fixation avec col de cygne réglable	5	2	-	-
Pince de fixation avec levier et col de cygne réglable	5	2	-	-
Boulon de montage rapide 30	40	30	18	10
Molette excentrique Ø100	8	6	4	2
Barrette 150	8	6	4	2
Barrette 225	4	4	4	2
Barrette 500	4	2	-	-
Goniomètre	2	1	1	-
Cornière Plate 275x150	-	-	-	2
Cornière Plate 320x150	4	4	2	2
Cornière Plate 350x250	2	2	2	-
Cornière 185x175	8	4	4	2
Cornière 200x200	2	2	2	-
Cornière 300x190	4	2	2	-
Cornière 450x250	4	2	1	-
Cornière 275x500x175x100	2	-	-	-
Rallonge de table 1000x100	2	1	-	-
Rallonge de table 1000x200	2	1	-	-
Poignée pour torche	1	1	1	1
Vis de blocage Ø58mm 130°	10	-	-	-
Vis de blocage Ø58mm 130°/90°	-	4	2	-
Chariots porte-outil (M ou L)	1	1	-	-
Tablette porte-outils démontable pour mandrins S	-	-	-	1
Tablette porte-outils démontable pour mandrins M	2	2	1	-
Tablette porte-outils démontable pour pinces M	2	2	1	-
Tablette plate M	2	2	1	-
Tablette MIX	1	1	-	-
Tablette porte-documents	1	-	-	-
Le nombre total d'outils inclus dans l'ensemble	146	96	60	28









+48 / 573-568-355



GPPH@GPPH.pl



ul. Ractawicka 7
39-300 Mielec, Polônia

www.GPPH-GROUP.com