



# EXTRACTEURS

 **ELECTREX**<sup>®</sup>  
welding since 1946

## PLUS DE 70 ANS D'EXPÉRIENCE EN SOUDAGE

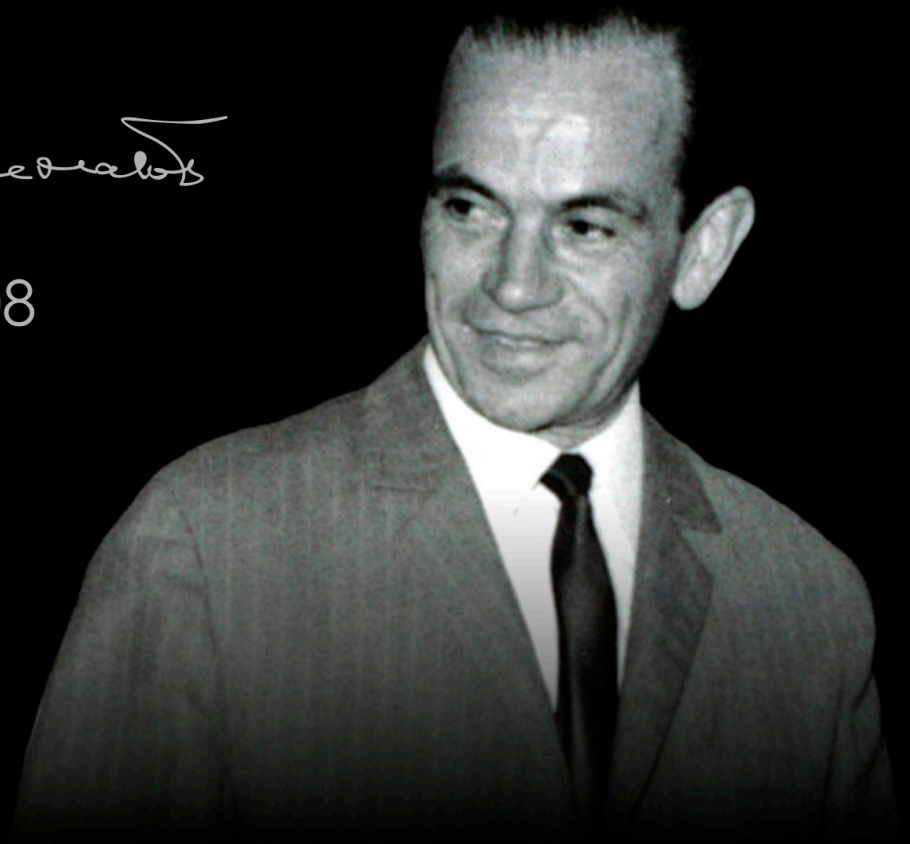
Lorsque João Rodrigues de Matos a conçu le premier équipement de soudage en 1946, il était loin d'imaginer l'importance et la répercussion que la marque Electrex allait gagner dans le monde. Depuis 70 ans, Electrex est présent sur les marchés internationaux les plus divers, et développe une grande influence dans le monde de la soudure. La rigueur et la confiance qui caractérisent les relations avec nos clients sont la clé de ces sept décennies de succès.



**WELDING SINCE**  
**1946**

*Joseph P. ...*

1917 - 2008



# PLUS DE 70 ANS D'EXPÉRIENCE EN SOUDAGE

## UNE MARQUE DÉDIÉE À SES CLIENTS



Electrex s'efforce, par tous les moyens à sa disposition, de satisfaire les besoins de ses clients, en proposant des solutions flexibles et adaptées à chacun. Chaque commande est réalisée avec le plus grand soin et la plus grande rigueur pour satisfaire les besoins de nos clients.

## RESSOURCES HUMAINES



La ressource la plus précieuse d'une entreprise est constituée par les personnes qui consacrent chaque jour leur engagement à l'organisation. Consciente de cette valeur, Electrex s'efforce donc de répondre aux besoins de ses employés en leur fournissant les meilleures conditions de travail possible, afin de maintenir un environnement de travail sain et motivant.

## FOURNISSEURS



Nos fournisseurs sont des éléments fondamentaux du grand équipement choisi par Electrex et ils sont sélectionnés avec soin, depuis la commande des produits jusqu'à leur livraison chez nos clients. Ce sont les fournisseurs qui aident l'organisation à respecter les délais et les objectifs, afin que les produits soient fabriqués rapidement et avec qualité, de manière à répondre à la demande de nos clients.

## INNOVATION



Tous les jours, Electrex propose à ses clients un service toujours plus ample et de meilleure qualité, par la recherche constante de procédés de production toujours plus innovants afin de développer des produits de haute exigence et de qualité qui répondent aux besoins de nos clients.

## DURABILITÉ

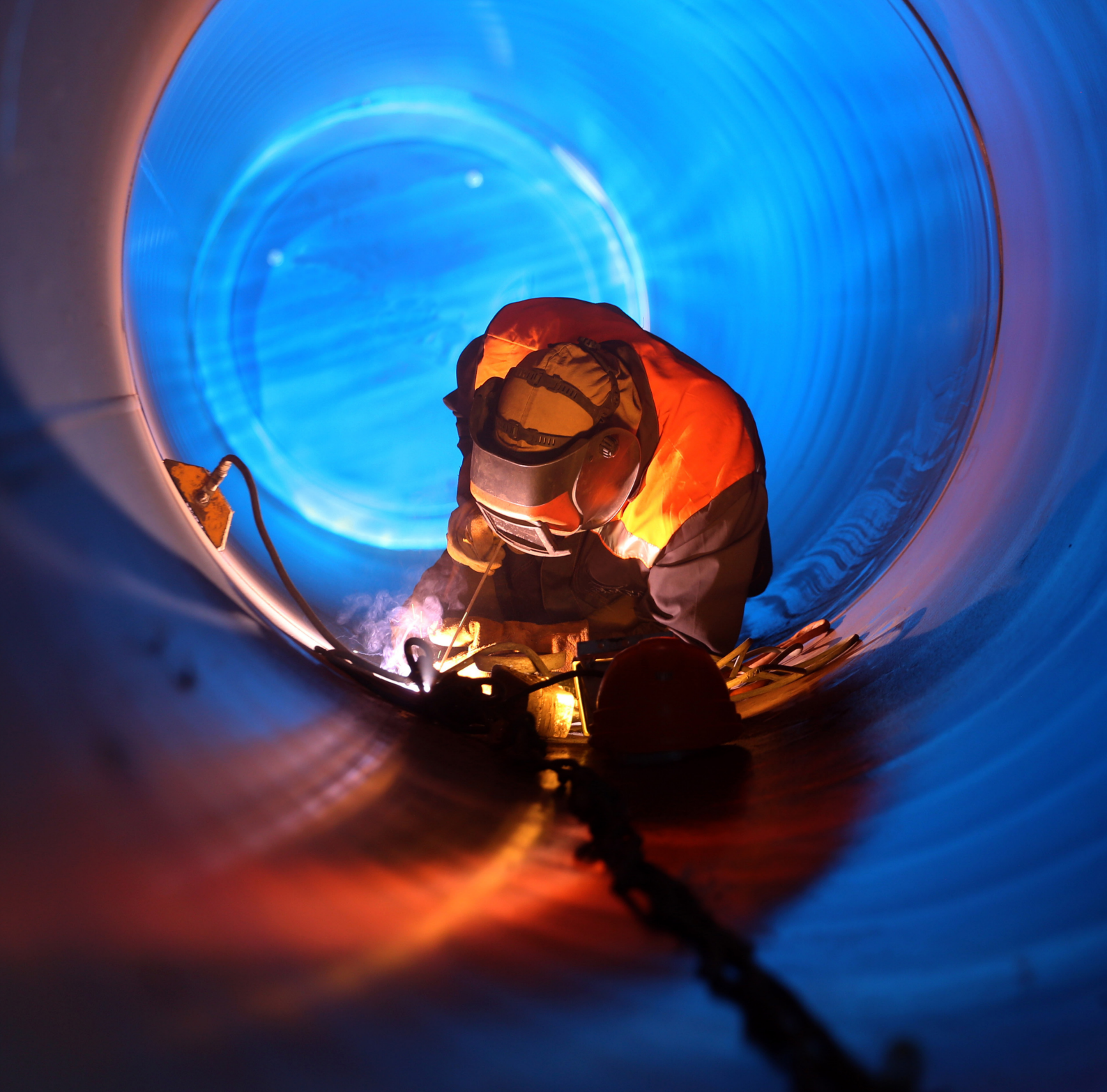


Electrex s'engage à préserver la planète de la pollution pour que les générations futures puissent l'habiter de la même manière. Electrex respecte toutes les normes environnementales et de sécurité imposées par les autorités compétentes, tant au niveau européen que mondial.

## DÉFIS FUTURS



Un investissement au niveau de la production et le fait de miser sur les derniers procédés de production sont quelques-uns des défis proposés par Electrex, afin d'offrir à ses clients les meilleurs équipements de soudage disponibles sur le marché. Electrex prend son travail de fabricant de matériel de soudage très au sérieux et entend diversifier très bientôt ses marchés d'exportation tout en renforçant sa présence sur les marchés existants.



Il se réserve le droit de modifier les spécifications techniques sans préavis, images non contractuelles.



Management System  
ISO 9001:2015



www.tuv.com  
ID 9108645664

# SOMMAIRE

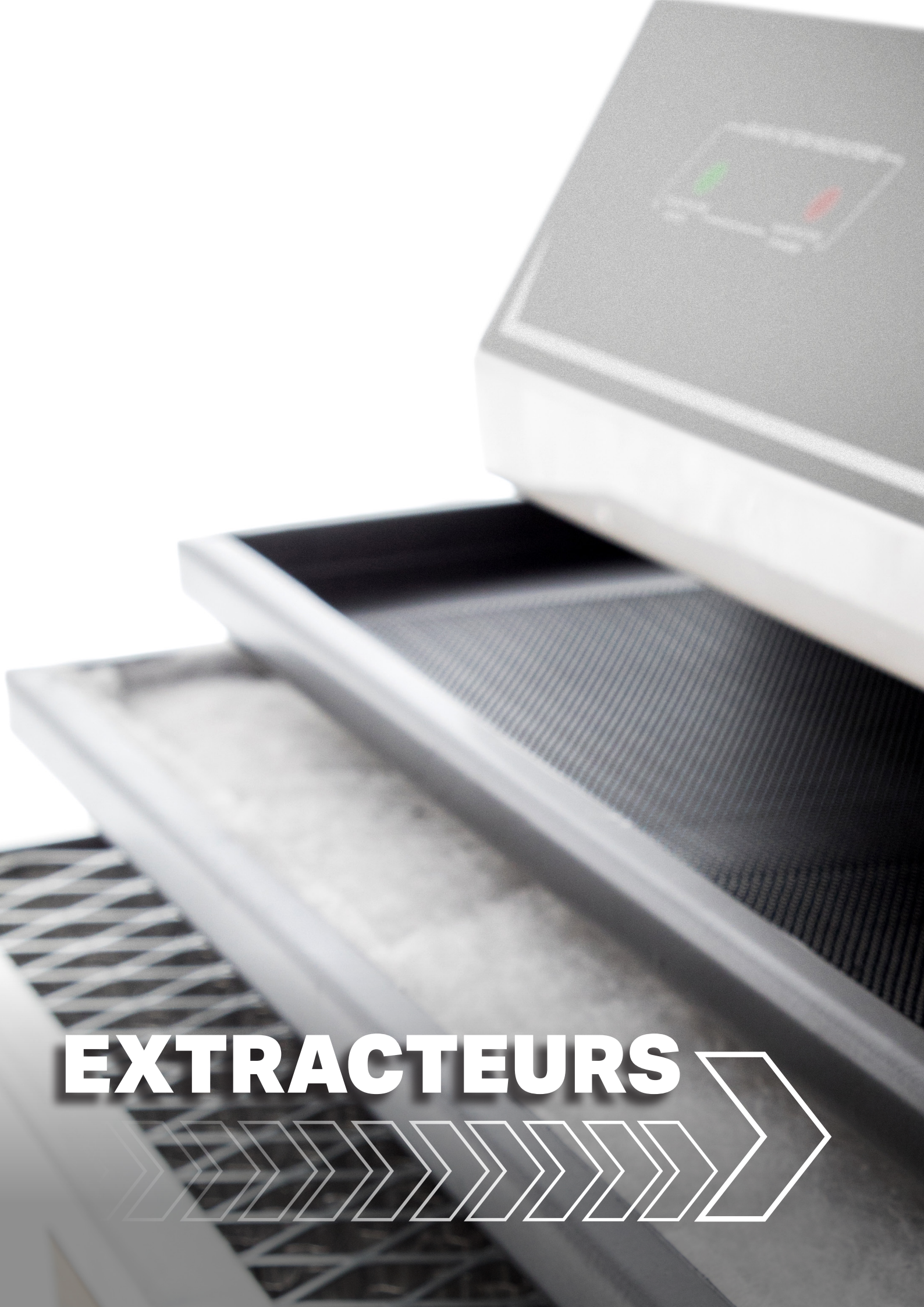
P. 7 Sommaire

## EXTRACTEURS DE FUMÉES

- P. 10 M1/M2 avec filtre jetable
- P. 10 M3 avec filtre à charbon actif
- P. 13 SM avec filtre jetable
- P. 13 SMK avec filtre à charbon actif
- P. 17 KMF tables aspirantes de soudage
- P. 18 KTF table aspirante de meulage
- P. 20 KTM sans ventilateur et filtre
- P. 22 i8 hottes aspirantes pour robots de soudage
- P. 24 TSA bras d'aspiration
- P. 26 MSF, TSF ventilateurs d'extraction radiaux
- P. 28 MDT ventilateurs portables d'extraction radiaux

P. 30 Services Electrex





# EXTRACTEURS



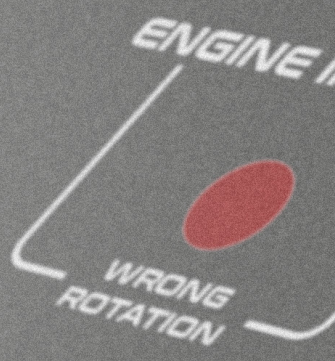


**ELECTREX**  
welding since 1946  
112/2100



START ▲

▼ STOP






# EXTRACTEURS DE FUMÉE SÉRIE M

 **Unité mobile**  
Roues avec frein

 **Filtre à charbon actif**  
Rétention des odeurs et des gaz

 **Un seul bras**  
MobilEco

 **Filtre HEPA**  
High Efficiency Filtration

 **Deux bras**  
Plusieurs options de longueur

 **Filtre Jet-Pulse**  
Nettoyage automatique du filtre

 **Filtre jetable**  
ePM1 80% (F9)



## Applications

- Conçu pour filtrer les fumées et les poussières fines résultant du processus de soudage.
- Idéal pour le traitement de divers alliages d'acier.
- Idéal pour filtrer des niveaux bas, moyens et élevés de fumées et de poussières.

## Spécifications

- Excellente mobilité grâce à la structure à roues.
- Possibilité de passer dans des zones d'accès difficile grâce à son bras flexible.
- Boutons indicateurs de l'état du filtre.
- Réduction du risque d'incendie dû au filtre à mailles en aluminium.
- Protection du moteur contre les phases manquantes ou erronées.
- Signal d'avertissement indiquant que le sens de rotation du ventilateur est erroné.
- Câble d'alimentation de 3 mètres.



# EXTRACTEURS DE FUMÉE SÉRIE M



## CARACTÉRISTIQUES TECHNIQUES

	M1/1100	M2/2100	M2/2200	M3/2100	M3/2200
Tension d'alimentation	1x230V/50Hz	3x400V/50Hz	3x400V/50Hz	3x400V/50Hz	3x400V/50Hz
Puissance du moteur	575W	1.1kW	1.5kW	1.5kW	1.5kW
Nombre de bras	1	1	2	1	2
Longueur du bras*	2m	2m	2m	2m	2m
Diamètre du bras	Ø152mm	Ø152mm	Ø152mm	Ø152mm	Ø152mm
Méthode de filtration	2 étapes	3 étapes	3 étapes	-	-
Filtre à charbon actif	-	-	-	4 étapes	4 étapes
Filtre HEPA	-	-	-	4 étapes	4 étapes
Filtre Jet Pulse	-	-	-	Nettoyage automatique - 2 étapes	Nettoyage automatique - 2 étapes
Type de filtre	Filtre jetable	Filtre jetable	Filtre jetable	-	-
Filtre à charbon actif	-	-	-	Filtre jetable	Filtre jetable
Filtre HEPA	-	-	-	Filtre jetable	Filtre jetable
Filtre Jet Pulse	-	-	-	Cartouche Jet-Pulse	Cartouche Jet-Pulse
Zone de filtration	9m <sup>2</sup>	16m <sup>2</sup>	16m <sup>2</sup>	-	-
Filtre à charbon actif	-	-	-	16m <sup>2</sup>	16m <sup>2</sup>
Filtre HEPA	-	-	-	27m <sup>2</sup>	27m <sup>2</sup>
Filtre Jet Pulse	-	-	-	2 x 10m <sup>2</sup>	2 x 10m <sup>2</sup>
Première étape	Plaque de déviation des étincelles intégrée	Plaque de déviation des étincelles intégrée	Plaque de déviation des étincelles intégrée	Plaque de déviation des étincelles intégrée	Plaque de déviation des étincelles intégrée
Deuxième étape	ePM1 80%	Épaisseur 70% (G4 pré filtre)	Épaisseur 70% (G4 pré filtre)	Épaisseur 70% (G4 pré filtre)	Épaisseur 70% (G4 pré filtre)
Filtre à charbon actif	-	-	-	Épaisseur 70% (G4 pré filtre)	Épaisseur 70% (G4 pré filtre)
Filtre HEPA	-	-	-	Épaisseur 70% (G4 pré filtre)	Épaisseur 70% (G4 pré filtre)
Filtre Jet Pulse	-	-	-	ePM10 60% (M6) 2 x 10m <sup>2</sup>	ePM10 60% (M6) 2 x 10m <sup>2</sup>
Troisième étape	-	ePM1 65% (F8)	ePM1 65% (F8)	ePM1 65% (F8)	ePM1 65% (F8)
Quatrième étape	-	-	-	Charbon actif HEPA	Charbon actif HEPA
Capacité d'extraction	850 m <sup>3</sup> /h	1300 m <sup>3</sup> /h	2 x 850m <sup>3</sup> /h	-	-
Filtre à charbon actif	-	-	-	1300m <sup>3</sup> /h	2 x 750m <sup>3</sup> /h
Filtre HEPA	-	-	-	1300m <sup>3</sup> /h	2 x 750m <sup>3</sup> /h
Filtre Jet Pulse	-	-	-	1300m <sup>3</sup> /h	2 x 1000m <sup>3</sup> /h
Air comprimé (Jet-Pulse)	-	-	-	5-6 bar	5-6 bar
Niveau sonore	65dB	72dB	72dB	72dB	72dB
Pression maximale	1200 Pa	2000 Pa	2200 Pa	2200 Pa	2200 Pa
Poids (sans bras)	49 kg	96 kg	99 kg	115 kg	118 kg
Dimensions (HxLxLO)	480x480x820mm	650x750x1125mm	650x750x1125 mm	650x750x1285 mm	650x750x1285 mm

\*Bras disponibles en 2, 3 et 4 mètres



# EXTRACTEURS DE FUMÉE SÉRIE M

<b>SÉRIE M1 AVEC FILTRE JETABLE</b>	<b>Ref.</b>
Extracteur de fumée M1/1100 sans bras	CC112695
Extracteur de fumée M1/1100 avec bras de 2m	CC112696
Filtre lavable anti-projections	CC112697
Filtre à cartouche principale classe F9 0445x0445x0220 9m <sup>2</sup>	CC112698

<b>SÉRIE M2 AVEC FILTRE JETABLE</b>	<b>Ref.</b>
Extracteur de fumée M2/2100 sans bras	CC112699
Extracteur de fumée M2/2100 avec bras de 2m	CC112700
Extracteur de fumée M2/2100 avec bras de 3m	CC112426
Extracteur de fumée M2/2100 avec bras de 4m	CC112701
Extracteur de fumée M2/2200 sans bras	CC112702
Extracteur de fumée M2/2200 avec deux bras de 2m	CC112703
Extracteur de fumée M2/2200 avec deux bras de 3m	CC112704
Extracteur de fumée M2/2200 avec deux bras de 4m	CC112425
Kit de 10 pré-filtres de fibre blanche classe G4 0597x0597x0020	CC112705
Filtre à cartouche principale classe F8 0597x0597x0300 16m <sup>2</sup>	CC112706

<b>SÉRIE M3 AVEC FILTRE À CHARBON ACTIF</b>	<b>Ref.</b>
Extracteur de fumée M3/2100 sans bras	CC112707
Extracteur de fumée M3/2100 avec bras de 2m	CC112708
Extracteur de fumée M3/2100 avec bras de 3m	CC112709
Extracteur de fumée M3/2100 avec bras de 4m	CC112710
Extracteur de fumée M3/2200 sans bras	CC112711
Extracteur de fumée M3/2200 avec deux bras de 2m	CC112712
Extracteur de fumée M3/2200 avec deux bras de 3m	CC112713
Extracteur de fumée M3/2200 avec deux bras de 4m	CC112714
Kit de 10 pré-filtres de fibre blanche classe G4 0597x0597x0020	CC112705
Filtre à cartouche principale classe F8 0597x0597x0300 16m <sup>2</sup>	CC112706
Filtre à cartouche principale à charbon actif 0597x0597x0075 12kg	CC112715

# EXTRACTEURS DE FUMÉE SM/SMK



**Unité Stationnaire**  
Permet de gagner de l'espace

**Un seul bras**  
Plusieurs options de longueur

**Deux bras**  
Plusieurs options de longueur

**Filtre jetable**  
ePM1 80% (F9)

**Filtre à charbon actif**  
Rétention des odeurs et des gaz

**Filtre HEPA**  
High Efficiency Filtration

9\*

## Applications

- Conçu pour filtrer les fumées et les poussières fines résultant du processus de soudage.
- Idéal pour le traitement de divers alliages d'acier.
- Idéal pour filtrer des niveaux bas, moyens et élevés de fumées et de poussières.

## Specifications

- Idéal pour des ateliers où l'espace est limité.
- Possibilité de passer dans des zones d'accès difficile grâce à son bras flexible.
- Boutons indicateurs de l'état du filtre.
- Réduction du risque d'incendie dû au filtre à mailles en aluminium.
- Protection du moteur contre les phases manquantes ou erronées.
- Signal d'avertissement indiquant que le sens de rotation du ventilateur est erroné.
- Accès facile au panneau de commande externe.

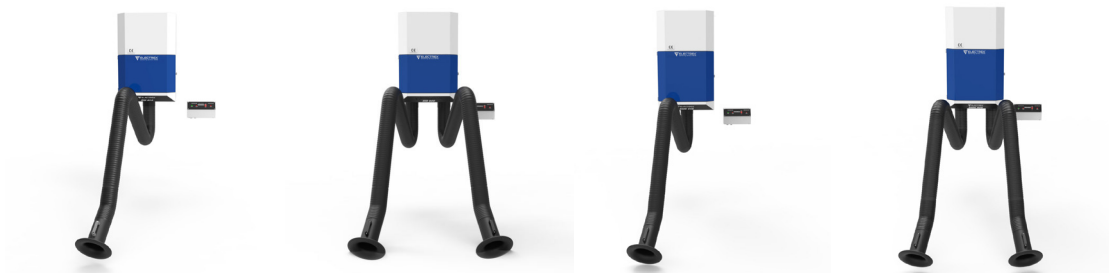
## Variations/Options

- Autres tensions d'alimentation disponibles.
- Longueur des bras disponibles : 2m, 3m, 4m, 5m, 6m et 7m.





# EXTRACTEURS DE FUMÉE SÉRIE SM/SMK



## CARACTÉRISTIQUES TECHNIQUES

	SM 910	SM 920	SMK 910	SMK 9120
Tension d'alimentation	3x400V/50Hz	3x400V/50Hz	3x400V/50Hz	3x400V/50Hz
Puissance du moteur	1,1 kW	1,5 kW	1,5 kW	1,5 kW
Nombre de bras	1	1	1	1
Longueur du bras	2m	2m	2m	2m
Diamètre du bras	Ø152mm	Ø152mm	Ø152mm	Ø152mm
Méthode de filtration	3 étapes	3 étapes	4 étapes	4 étapes
Type de filtre	Filtre jetable	Filtre jetable	Filtre jetable	Filtre jetable
Zone de filtration	16m <sup>2</sup>	16m <sup>2</sup>	-	-
Filtre Charbon actif	-	-	16m <sup>2</sup>	16m <sup>2</sup>
Filtre HEPA	-	-	27m <sup>2</sup>	27m <sup>2</sup>
Première étape	Plaque de déviation des étincelles intégrée	Plaque de déviation des étincelles intégrée	Plaque de déviation des étincelles intégrée	Plaque de déviation des étincelles intégrée
Deuxième étape	Épaisseur 70% (G4 pré filtre)	Épaisseur 70% (G4 pré filtre)	Épaisseur 70% (G4 pré filtre)	Épaisseur 70% (G4 pré filtre)
Troisième étape	ePM1 65% (F8)	ePM1 65% (F8)	ePM1 65% (F8)	ePM1 65% (F8)
Quatrième étape	Filtre Charbon actif	-	Charbon actif en granulé	Charbon actif en granulé
	Filtre HEPA	-	Filtre H13 HEPA11m <sup>2</sup>	Filtre H13 HEPA11m <sup>2</sup>
Capacité d'extraction	1300m <sup>3</sup> /h	2x850 m <sup>3</sup> /h	1300m <sup>3</sup> /h	2 x 750m <sup>3</sup> /h
Niveau sonore	72 dB	72 dB	72 dB	72 dB
Pression maximale	2000 Pa	2000 Pa	2200 Pa	2200 Pa
Poids (sans bras)	96 kg	99 kg	131 kg	132 kg
Dimensions (HxLxLO)	650x750x1125mm	650x750x1125mm	650x750x1285mm	650x750x1285mm

\*Bras disponibles en 2, 3, 4, 5, 6 et 7 mètres

# EXTRACTEURS DE FUMÉE SÉRIE SM/SMK



<b>SÉRIE SM AVEC FILTRE JETABLE</b>	<b>Ref.</b>
Extracteur de fumée SM/910 sans bras	CC112734
Extracteur de fumée SM/910 avec bras de 2m	CC112735
Extracteur de fumée SM/910 avec bras de 3m	CC112736
Extracteur de fumée SM/910 S avec bras de 4m	CC112737
Extracteur de fumée SM/920 sans bras	CC112738
Extracteur de fumée SM/920 avec deux bras de 2m	CC112739
Extracteur de fumée SM/920 avec deux bras de 3m	CC112740
Extracteur de fumée SM/920 avec deux bras de 4m	CC112741
Kit de 10 pré-filtres de fibre blanche classe G4 0597x0597x0020	CC112705
Filtre à cartouche principale classe F8 0597x0597x0300 16m <sup>2</sup>	CC112706

<b>SÉRIE SMK AVEC FILTRE À CHARBON ACTIF</b>	<b>Ref.</b>
Extracteur de fumée SMK/910 sans bras	CC112742
Extracteur de fumée SMK/910 avec bras de 2m	CC112743
Extracteur de fumée SMK/910 avec bras de 3m	CC112744
Extracteur de fumée SMK/910 S avec bras de 4m	CC112745
Extracteur de fumée SMK/920 sans bras	CC112746
Extracteur de fumée SMK/920 avec deux bras de 2m	CC112747
Extracteur de fumée SMK/920 avec deux bras de 3m	CC112748
Extracteur de fumée SMK/920 avec deux bras de 4m	CC112749
Kit de 10 pré-filtres de fibre blanche classe G4 0597x0597x0020	CC112705
Filtre à cartouche principale classe F8 0597x0597x0300 16m <sup>2</sup>	CC112706
Filtre à cartouche principale à charbon actif 0597x0597x0075 12kg	CC112715



# EXTRACTEURS DE FUMÉE SÉRIE KMF



**Table aspirante de soudage**  
Extraction descendante



**Unité mobile**  
Roues avec frein



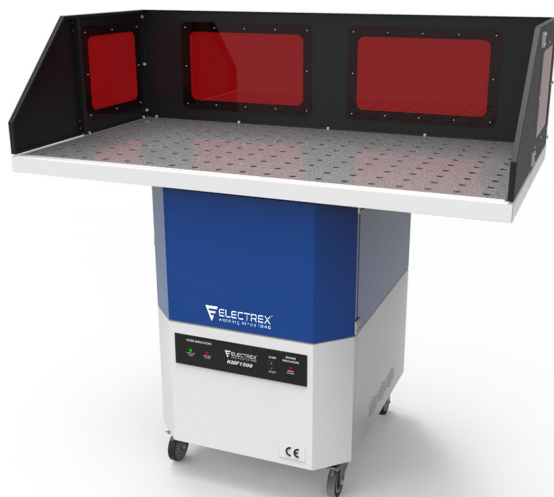
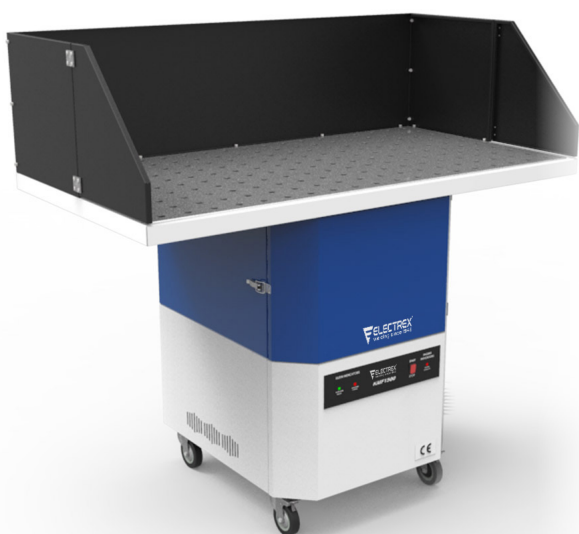
**Filtre jetable**  
ePM1 65% (F8)

## Applications

- Conçu pour filtrer les fumées résultant du processus de soudage.
- Permet d'éviter la dispersion des poussières fines résultant du processus de meulage.
- Idéal pour filtrer des niveaux bas, moyens et élevés de fumées et de poussières.

## Specifications

- Excellente mobilité grâce à la structure à roues.
- L'extraction descendante des fumées et des poussières permet de protéger les voies respiratoires de l'opérateur. / Grâce à l'extraction descendante des fumées et des poussières de la table, les voies respiratoires de l'opérateur sont protégées.
- Boutons indicateurs de l'état du filtre.
- Réduction du risque d'incendie dû au filtre à mailles en aluminium.
- Protection du moteur contre les phases manquantes ou erronées.
- Signal d'avertissement indiquant que le sens de rotation du ventilateur est erroné.
- Câble d'alimentation de 3 mètres.





# EXTRACTEURS DE FUMÉE SÉRIE KMF



## CARACTÉRISTIQUES TECHNIQUES

	KMF
Tension d'alimentation	3x400V/50Hz
Puissance du moteur	1,5 kW
Hauteur de protection latérale	400 ~ 650mm
Longueur du table	1000mm ~ 1200mm ~ 1500mm
Méthode de filtration	3 étapes
Type de filtre	Filtre jetable
Première étape	Plaque de déviation des étincelles intégrée
Deuxième étape	Épaisseur 70% (G4 pré filtre)
Troisième étape	ePM1 65% (F8)
Capacité d'extraction	1300m³/h
Niveau sonore	72 dB
Pression maximale	2200 Pa
Poids (sans protection)	120 - 125 - 130 kg
Dimensions (HxLxLO)*	800x1000x1030mm

\*Les dimensions peuvent varier selon les demandes

SÉRIE KMF TABLES ASPIRANTES DE SOUDAGE AVEC FILTRE JETABLE	Ref.
Table aspirante KMF/1000 800x1000mm	CC112758
Table aspirante KMF/1250 800x1200mm	CC112759
Table aspirante KMF/1500 800x1500mm	CC112760
Protection avec fenêtre Plexi pour KMF/1000 H=400mm	CC112761
Protection avec fenêtre Plexi pour KMF/1250 H=400mm	CC112762
Protection avec fenêtre Plexi pour KMF/1500 H=400mm	CC112763
Protection avec fenêtre Plexi pour KMF/1000 H=650mm	CC112767
Protection avec fenêtre Plexi pour KMF/1250 H=650mm	CC112768
Protection avec fenêtre Plexi pour KMF/1500 H=650mm	CC112769
Protection noire pour KMF/1000 H=400mm	CC112764
Protection noire pour KMF/1250 H=400mm	CC112765
Protection noire pour KMF/1500 H=400mm	CC112766
Protection noire pour KMF/1000 H=650mm	CC112770
Protection noire pour KMF/1250 H=650mm	CC112771
Protection noire pour KMF/1500 H=650mm	CC112772
Kit de 10 pré-filtres de fibre blanche classe G4 0597x0597x0020	CC112705
Filtre à cartouche principale classe F8 0597x0597x0300 16m²	CC112706



# EXTRACTEURS DE FUMÉE SÉRIE KTF

 **Table meulage**  
Extraction descendante

 **Unité mobile**  
roues avec frein

 **Jet-Pulse**  
Nettoyage automatique du filtre

## Applications

- Conçu pour aspirer les poussières résultant du meulage ou de l'ébavurage et des petites pièces métalliques.
- Idéal pour les applications de soudage.
- Idéal pour le meulage ou l'ébavurage léger ou plus intensif.

## Specifications

- La structure robuste de la table permet d'assurer un environnement de travail fiable.
- Le tiroir intégré facilite le nettoyage et la récupération des particules.
- Conception robuste et ergonomique.
- La grille en bois empêche de rayer les pièces peintes.
- Trois panneaux de protection qui empêchent les particules de se propager dans la zone alentour.
- Haute performance et faible niveau sonore.



# EXTRACTEURS DE FUMÉE SÉRIE KTF



## CARACTÉRISTIQUES TECHNIQUES

	KTF
Tension d'alimentation	3x400V/50Hz
Puissance du moteur	2,2 kW
Hauteur de protection latérale	650mm
Méthode de filtration	Cassete 100% poliester
Type de filtre	Membrana revestida PTFE
Zone de filtration	20m <sup>2</sup>
Capacité d'extraction	3600m <sup>3</sup> /h
Niveau sonore	72 dB
Pression maximale	1200 Pa
Poids (sans protection)	350 kg
Dimensions (HxLxLO)*	950x1500x1150mm

\*Les dimensions peuvent varier selon les demandes

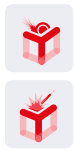
## SÉRIE KTF TABLE ASPIRANTE DE MEULAGE

### Ref.

Table aspirante KTF/1500 850x1500mm	CC112773
Filtre à cartouche classe M6 0350x0850 12m <sup>2</sup> ePTFE	CC112775



# EXTRACTEURS DE FUMÉE SÉRIE KTM



## Table aspirante de soudage et meulage

Extraction descendante



## Intégration avec le système d'extraction central

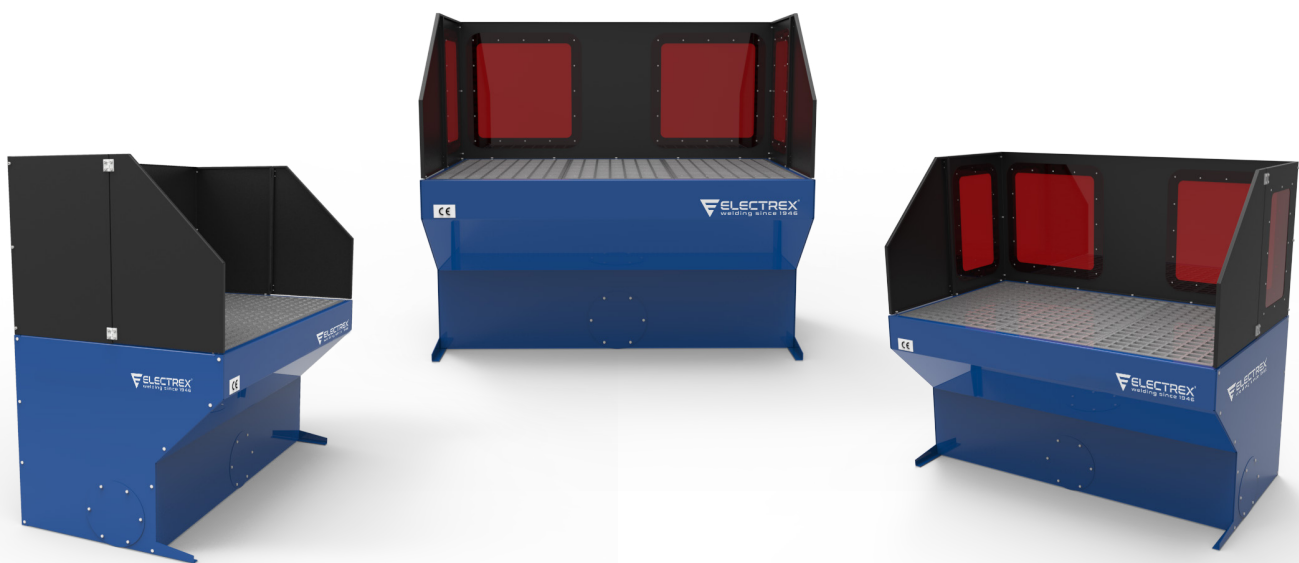
Table sans ventilateur et filtre

## Applications

- Conçu pour aspirer les poussières résultant du meulage ou de l'ébavurage et des petites pièces métalliques.
- Idéal pour les applications de soudage.
- Idéal pour le meulage ou l'ébavurage léger ou plus intensif.

## Specifications

- Grande résistance grâce à sa grille épaisse et chromée.
- Possibilité de se connecter à un système de ventilation central.
- Possibilité de se connecter à un système d'extraction et de filtrage externe.
- La protection empêche les particules de se propager dans la zone alentour.



# EXTRACTEURS DE FUMÉE SÉRIE KTM



## CARACTÉRISTIQUES TECHNIQUES

	KTM
Chaîne de connection	Ø150mm - Ø200mm
Hauteur de la table	750mm
Hauteur protection lateral	400 ~ 650mm
Longueur du table	1000mm ~ 1200mm ~ 1500mm
Capacité d'extraction recommandée	
	KTM/1000 3.000 m³/h
	KTM/1250 3.500 m³/h
	KTM/1500 4.500 m³/h
Perte de charge maximale	500 Pa

SÉRIE KTM SANS VENTILATEUR ET FILTRE	Ref.
Table de soudage et meulage KTM/1000 850x1000mm	CC112776
Table de soudage et meulage KTM/1250 850x1200mm	CC112777
Table de soudage et meulage KTM/1500 850x1500mm	CC112778
Protection noire pour KTM/1000 H=400mm	CC112779
Protection noire pour KTM/1250 H=400mm	CC112780
Protection noire pour KTM/1500 H=400mm	CC112781
Protection noire pour KTM/1000 H=650mm	CC112782
Protection noire pour KTM/1250 H=650mm	CC112783
Protection noire pour KTM/1500 H=650mm	CC112784



# EXTRACTEURS DE FUMÉE SÉRIE i8



## Haute performance

Hotte aspirante de nouvelle génération



## Système intégré

Hotte avec ventilateur et filtre



## Système central intégré

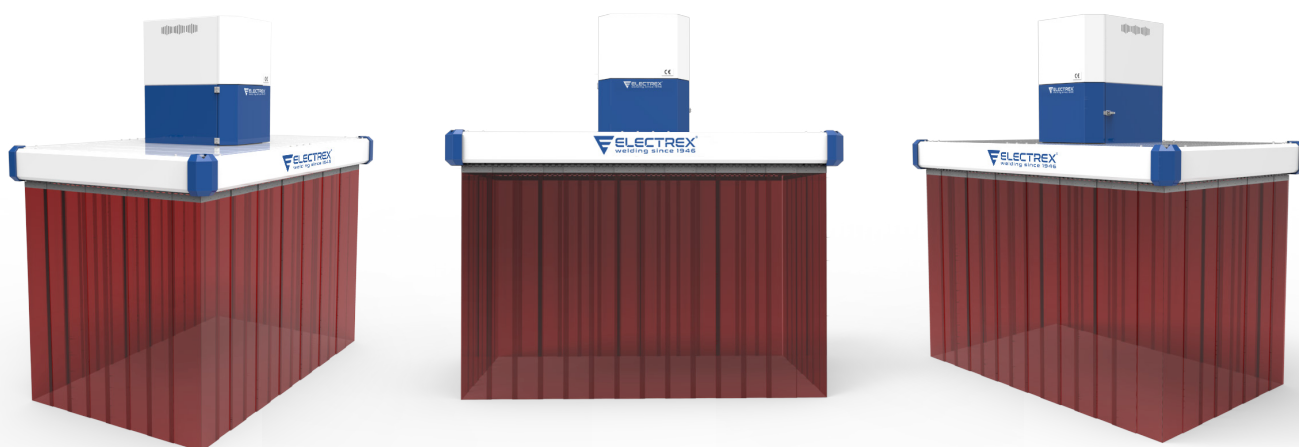
Hotte sans ventilateur et filtre

## Applications

- Conçu pour l'extraction des fumées des opérations de soudage robotisé. / Conçu pour l'extraction des fumées des robots de soudage.
- Sa conception permet de l'utiliser comme hotte pour différentes applications.

## Specifications

- Les nombreuses options d'assemblage permettent une grande variété de solutions d'installation.
- Conception modulaire, qui permet de produire des dimensions spéciales pour diverses applications.
- Rideaux de protection contre les projections de soudure.
- 99% des fumées sont filtrées grâce à l'unité de filtration intégrée.
- Accès facile au panneau de commande externe.



# EXTRACTEURS DE FUMÉE SÉRIE i8



## CARACTÉRISTIQUES TECHNIQUES

Dimensions	Couler	Perte de charge	Poids	Niveau sonore
1000 x 1500	1200m³/h	300Pa	60kg	72dB
1000 x 2000	1600m³/h	300Pa	70kg	72dB
1000 x 2500	2000m³/h	300Pa	80kg	72dB
1000 x 3000	2400m³/h	300Pa	90kg	72dB
1500 x 1500	1800m³/h	300Pa	72kg	72dB
1500 x 2000	2400m³/h	300Pa	85kg	72dB
1500 x 2500	3000m³/h	300Pa	97kg	72dB
1500 x 3000	3600m³/h	300Pa	101kg	72dB
2000 x 2000	3200m³/h	300Pa	98kg	72dB
2000 x 2500	4000m³/h	300Pa	112kg	72dB
2000 x 3000	4800m³/h	300Pa	129kg	72dB

## SÉRIE I8 HOTTE ASPIRANTE POUR ROBOTS DE SOUDAGE

Ref.

Hotte aspirante 1000x1500mm	CC112785
Hotte aspirante 1000x2000mm	CC112786
Hotte aspirante 1000x2500mm	CC112787
Hotte aspirante 1000x3000mm	CC112788
Hotte aspirante 1500x1500mm	CC112789
Hotte aspirante 1500x2000mm	CC112790
Hotte aspirante 1500x2500mm	CC112791
Hotte aspirante 1500x3000mm	CC112792
Hotte aspirante 2000x2000mm	CC112793
Hotte aspirante 2000x2500mm	CC112794
Hotte aspirante 2000x3000mm	CC112795



# EXTRACTEURS DE FUMÉE SÉRIE TSA



**Bras acrobatique**  
Fixation murale



**Extra flexible et léger**  
Supporté par un câble en acier

## Applications

- Conçu pour connecter des ventilateurs ou des systèmes d'extraction centraux.
- Conçu pour aspirer des niveaux élevés de poussières et de fumées.
- Idéal pour l'extraction de fumée, de gaz, de vapeur et de poussières légères.

## Specifications

- Facile à utiliser dans des ateliers où l'espace est limité.
- Possibilité de passer dans des zones d'accès difficile grâce à son bras flexible.
- Mobilité aisée
- Possibilité de connecter les bras acrobatiques aux systèmes de ventilation et aux ventilateurs d'extraction avec différentes options de connexion.
- Tube antistatique résistant aux flammes de  $-40^{\circ}\text{C}$   $\sim +90^{\circ}\text{C}$ .





# EXTRACTEURS DE FUMÉE SÉRIE TSA



## CARACTÉRISTIQUES TECHNIQUES

	Bras TSA	Support d'extension TSB
Poids	10-18kg	24-26kg
Diamètre du bras	Ø152mm	-
Diamètre du tube pour le support d'extension	-	Ø150mm
Longueur du support d'extension TSB	-	3m
Perte de charge maximale	-	1400 Pa
Longueur du bras	2, 3, 4, 5, 6 o 7m	-

\*La console d'extension TSB est utilisée pour des longueurs de bras de 5 m, 6 m ou 7 m.

SÉRIE TSA BRAS D'ASPIRATION	Ref.
Supports de fixation murale	CC112796
Bras TSA/200 2m Ø152mm avec amortisseur	CC112797
Bras TSA/300 3m Ø152mm avec amortisseur	CC112798
Bras TSA/400 4m Ø152mm avec amortisseur	CC112799
Rebord de bride supérieure	CC112803
Joint de bride Ø200	CC112804
Tendeur pneumatique Ø202x80	CC112805
Pince Ø146x164	CC112806
Capot d'aluminium sans amortisseur Ø152 (pour un bras)	CC112808
Capot d'aluminium avec amortisseur Ø152 (pour deux bras)	CC112809



# EXTRACTEURS DE FUMÉE SÉRIE TSF



**Ventilateur d'extraction radial**  
Unité Stationnaire



**Unité Stationnaire**  
Permet des avantages en termes d'espace



**Un seul bras**  
Plusieurs options de longueur

## Applications

- Conçu pour extraire des niveaux élevés de poussière et de fumée
- Convient aux endroits où il n'est pas nécessaire de filtrer l'air
- Convient pour l'extraction de fumées, de gaz, de vapeurs et de poussières

## Specifications

- Facile à utiliser dans les ateliers avec un espace limité
- Atteint les zones désirées grâce à son bras flexible
- Ventilateur en aluminium qui permet une grande efficacité
- Prévention des pannes moteur grâce à un interrupteur de protection



# EXTRACTEURS DE FUMÉE SÉRIE TSF



## CARACTÉRISTIQUES TECHNIQUES

	TSF
Tension d'alimentation	3x400V/50Hz
Longueur du support d'extension TSB	3m
Diamètre bras	Ø152mm
Capacité d'extraction	1.300m³/h
Niveau sonore	70 dB
Pression maximale	2000 Pa ~ 2200 Pa
Poids (sans bras)	36 kg
Dimensions (HxLxLO)	452x550x600 mm

\*La console d'extension TSB est utilisée pour des longueurs de bras de 5 m, 6 m ou 7 m

SÉRIE MSF,TSF VENTILATEUR D'EXTRACTION RADIAL	Ref.
Ventilateur MSF/1100 1,1 kW avec supports de fixation murale	CC112810
Ventilateur TSF/200 1,1 kW avec bras de 2m	CC112811
Ventilateur TSF/300 1,1 kW avec bras de 3m	CC112812
Ventilateur TSF/400 1,1 kW avec bras de 4m	CC112813
Ventilateur MSF/1500 1,5 kW avec supports de fixation murale	CC112814



# EXTRACTEURS DE FUMÉE SÉRIE MDT



**Ventilateur d'extraction**  
Extraction intégrée



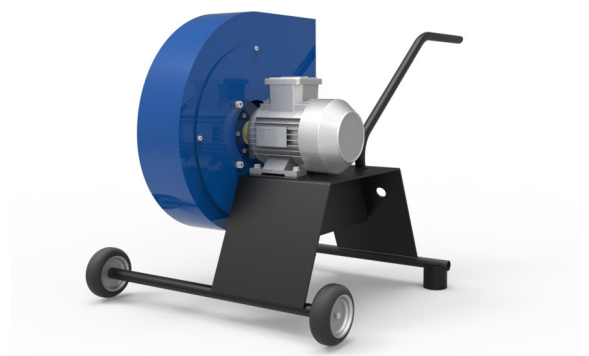
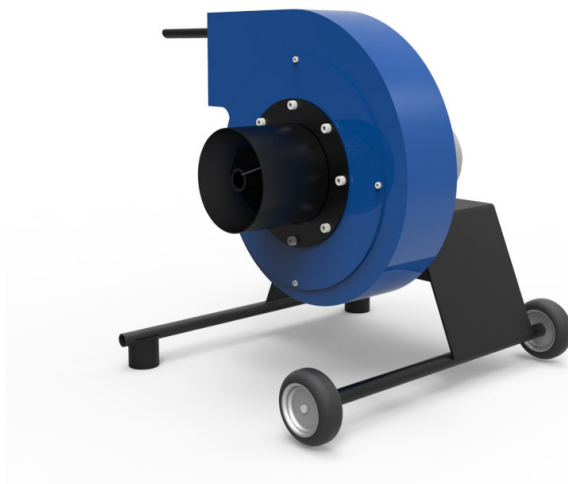
**Unité mobile**  
Roues avec frein

## Applications

- Conçu pour l'extraction de niveaux élevés de poussières et de fumées de soudage.
- Idéal pour des endroits où la filtration n'est pas nécessaire.
- Idéal pour l'extraction de fumées, de gaz, de vapeur et de poussières.

## Spécifications

- Excellente mobilité grâce à la structure à roues.
- Tube d'aspiration flexible et magnétique pour accéder à la zone souhaitée.
- Ventilateur en aluminium permettant une grande efficacité.
- Prévention des défaillances du moteur grâce à l'interrupteur de protection.



# EXTRACTEURS DE FUMÉE SÉRIE MDT



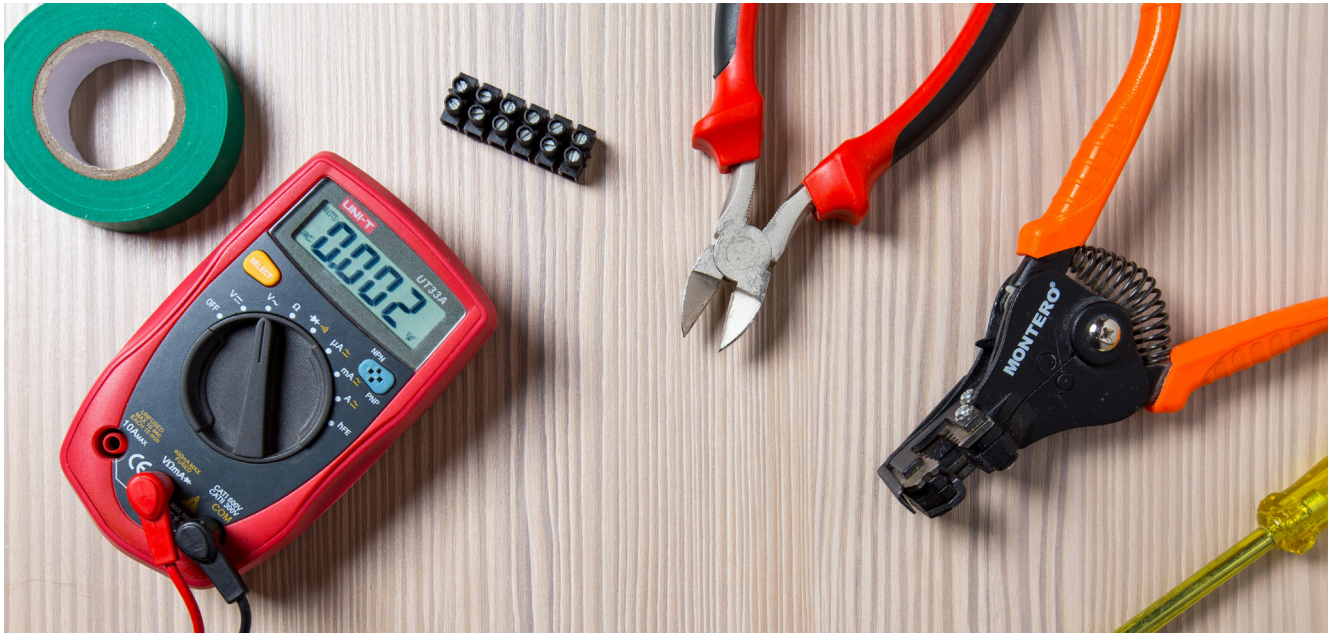
## CARACTÉRISTIQUES TECHNIQUES

	MDT
Tension d'alimentation	3x400V/50Hz
Puissance du moteur	1,1 kW
Diamètre du bras	Ø152mm
Capacité d'extraction	2900m³/h
Niveau sonore	70 dB
Pression maximale	2000 Pa
Poids (sans bras)	40 kg
Dimensions (HxLxLO)	452 x 550 x 600 mm

\*Le support d'extension TSB est utilisé pour les bras d'une longueur de 5m, 6m et 7m.

SÉRIE MDT VENTILATEUR PORTABLE D'EXTRACTION RADIAL	Ref.
Ventilateur portable MDT/1100 1,1 Kw sans tube de ventilation	CC112818
Ventilateur portable MDT/1105 1,1 Kw avec tube de ventilation de 5m	CC112819
Ventilateur portable MDT/1110 1,1 Kw avec tube de ventilation de 10m	CC112820
Capot d'aluminium magnétique Ø152	CC112822

# SERVICE ELECTREX



## ASSISTANCE TECHNIQUE

Nous avons à votre disposition une équipe technique spécialisée, avec des procédures de réparation homologuées et des pièces de rechange d'origine Electrex.



## GARANTIE

Nos équipements sont fabriqués avec des processus de production rigoureux et testés pour fonctionner dans les conditions les plus exigeantes, garantissant leur fiabilité et leur durabilité.



## PROBLÈMES TECHNIQUES?

Chez Electrex, nous sommes toujours disponibles pour écouter et répondre aux besoins de nos clients dans les meilleurs délais. Utilisez nos canaux de communication Skype et WhatsApp afin que nous puissions répondre à vos questions ou difficultés techniques.

**Luís Amante**

 Luís Amante Electrex

 (+351) 968 731 219

**Luciano Santos:**

 acorreia\_12

 (+351) 961 939 968













● Points de distribution

📍 Electrex Portugal

**ELECTREX - João R. Matos S.A.**  
Rua do Viso - Santa Joana  
3810-375 Aveiro | PORTUGAL

**Telf:** (+351) 234 313 433  
**Fax:** (+351) 234 313 024

[info@electrexwelding.com](mailto:info@electrexwelding.com)  
[www.electrexwelding.com](http://www.electrexwelding.com)



# WELDING SINCE 1946

**ELECTREX - João R. Matos S.A.**  
Rua do Viso - Santa Joana  
3810-375 Aveiro | PORTUGAL

Telf: (+351) 234 313 433  
Fax: (+351) 234 313 024



[info@electrexwelding.com](mailto:info@electrexwelding.com)  
[www.electrexwelding.com](http://www.electrexwelding.com)

