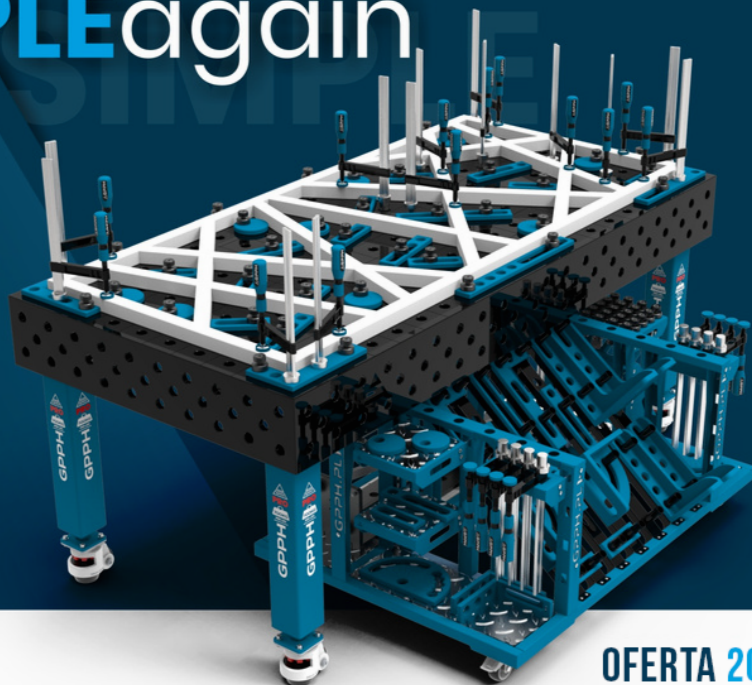


# PRODUCTOS GPPH

**PRO** INOX | **PLUS** INOX | **ECO** | **XWT** | **BSC** | **DIY** | **MWT** | **SOG**



make **WELDING**  
**SIMPLE** again



OFERTA 2024

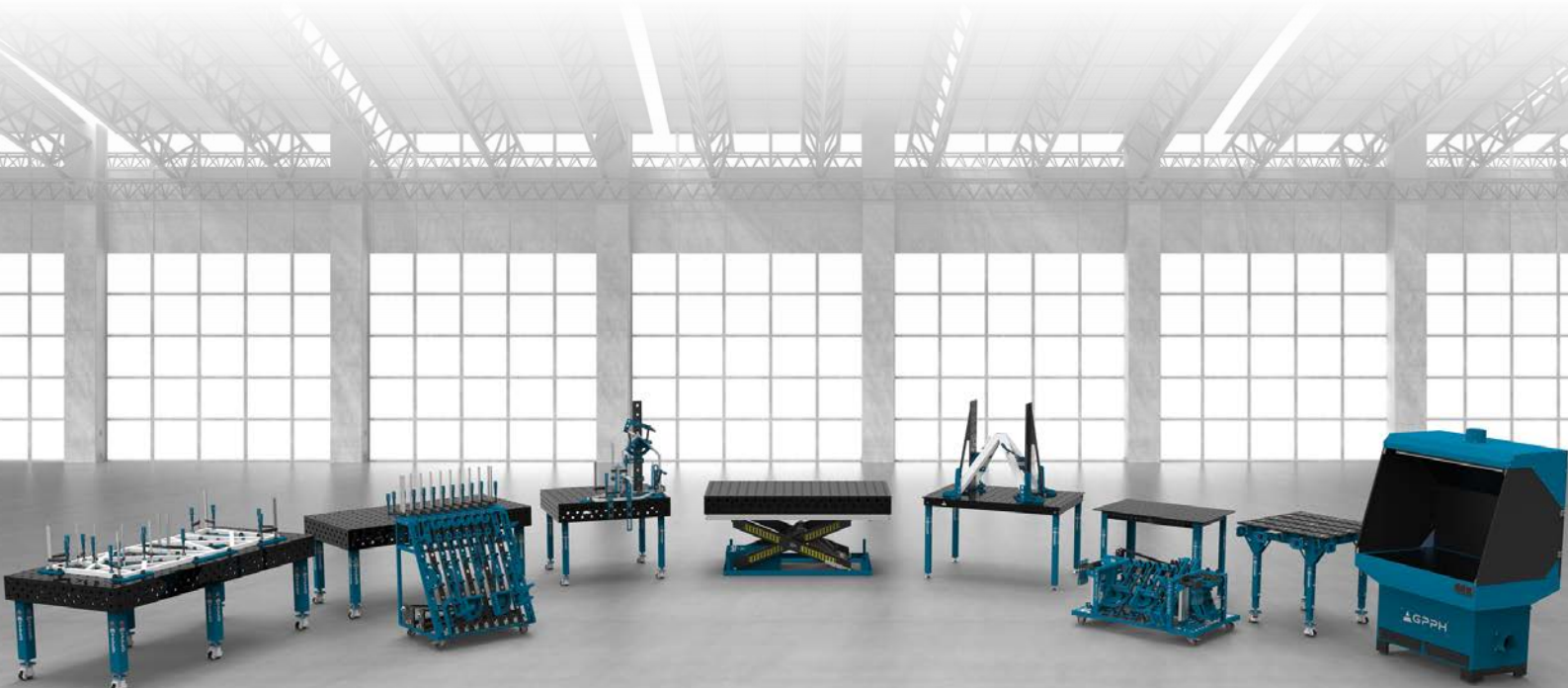
# MESAS DE SOLDADURA PROFESIONALES



MADE IN POLAND

# TABLA DE CONTENIDO

1. MESAS DE SOLDADURA CONVENCIONALES	
◦ serie PRO, PLUS y ECO - parámetros técnicos .....	4
◦ serie PRO, PLUS y ECO - dimensiones: mesas con pies .....	6
◦ serie PRO, PLUS y ECO - dimensiones: mesas sobre ruedas .....	7
◦ serie PRO, PLUS y ECO - placas inoxidables .....	8
2. MESAS DE SOLDADURA - INOXIDABLES	
◦ serie INOX - parámetros técnicos .....	9
◦ serie INOX - dimensiones: mesas con pies .....	11
◦ serie INOX - dimensiones: mesas sobre ruedas .....	12
3. PESOS DE LA MESA DE SOLDADURA	
◦ Pesos de mesas de soldadura tradicionales e inoxidables .....	13
4. MESAS DE SOLDADURA MODULARES	
◦ serie MWT - parámetros técnicos .....	14
◦ serie MWT - dimensiones: .....	15
5. MESAS DE SOLDADURA DE MONTAJE	
◦ serie BASIC - parámetros técnicos .....	16
◦ serie BASIC - dimensiones: mesas con pies .....	17
◦ serie BASIC - dimensiones: mesas sobre ruedas .....	18
◦ serie BASIC - pesos de mesas de soldadura .....	19
◦ serie DIY - parámetros técnicos .....	20
◦ serie DIY - kits de herramientas .....	21
6. MESAS DE SOLDADURA ELEVADAS (con sistema de elevación hidráulico)	
◦ serie XWT - parámetros técnicos .....	22
◦ serie XWT - dimensiones: .....	23
7. ESTACIÓN DE RECTIFICADO Y SOLDADURA	
◦ serie SOG - parámetros técnicos .....	26
◦ serie SOG - parámetros técnicos .....	27
8. HERRAMIENTAS	
◦ Herramientas de la serie PRO .....	28
◦ Herramientas de la serie PLUS .....	29
◦ Herramientas de la serie ECO .....	30
◦ Herramientas universales .....	31
◦ Carros de herramientas .....	32
◦ Herramientas .....	33
◦ Kits de herramientas .....	35



# MESAS DE SOLDADURA CONVENCIONALES

serie **PRO**, **PLUS** y **ECO**, parámetros técnicos

Las mesas de soldadura GPPH convencionales están disponibles en tres series: **PRO**, **PLUS** y **ECO**. Cada una de ellas en hasta 10 versiones dimensionales.

Las utilizarás siempre que sea necesaria la precisión durante la soldadura. Las utilizarás para soldadura manual o robotizada. ¡Tus estructuras finalmente se realizarán con precisión, sin ajustes innecesarios!

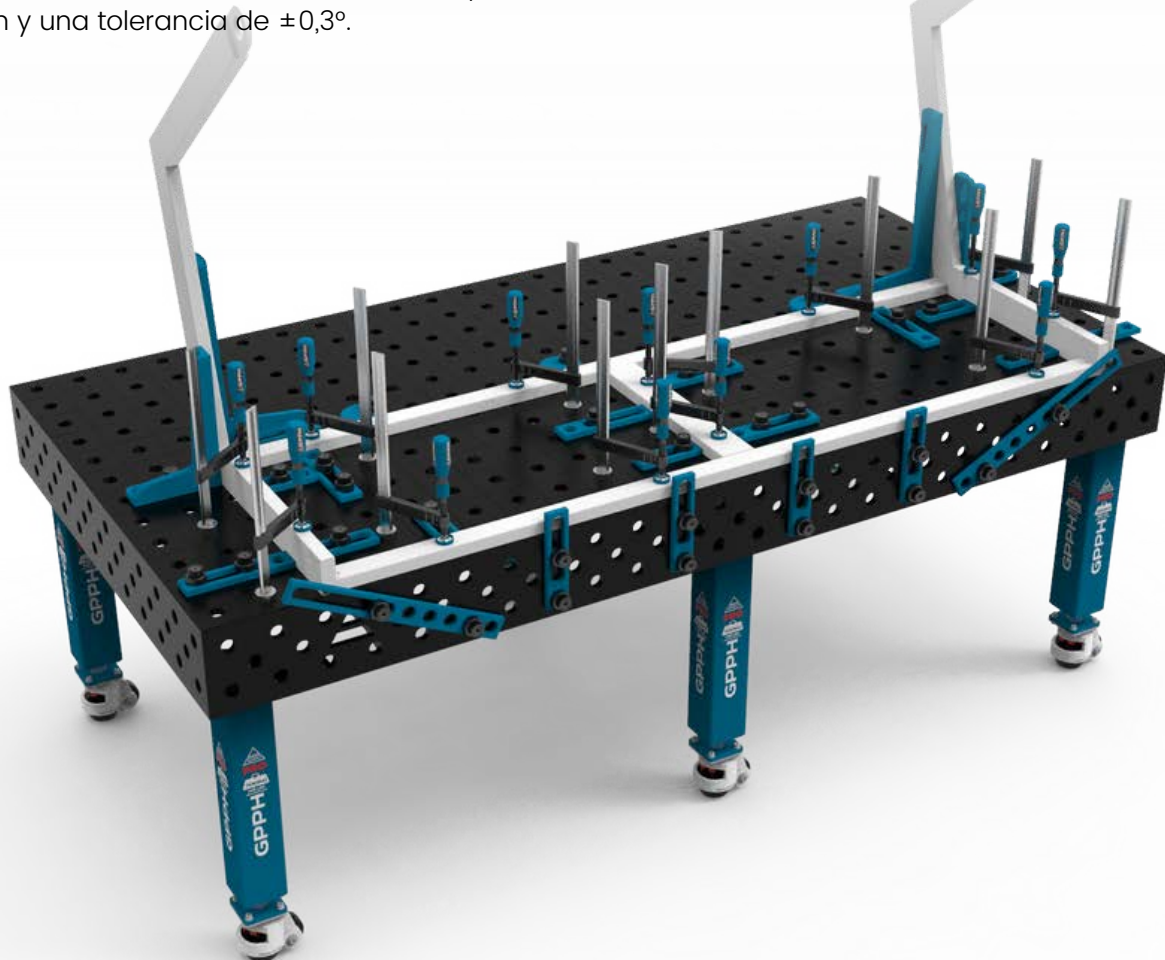
También garantizan un trabajo ergonómico y rápido manteniendo al mismo tiempo la precisión y la repetibilidad de las estructuras realizadas. Todas las mesas están disponibles con patas en el pie o sobre ruedas: tú eliges.

Dependiendo de tus preferencias, puedes elegir Mesas de Soldadura **PRO**, **PLUS** y **ECO** en el sistema de agujeros:

- fi 28 mm en trama de 100 x 100 mm
- fi 28 mm en trama diagonal
- fi 16 mm en trama de 100 x 100 mm
- fi 16 mm en trama diagonal
- fi 16 mm en trama de 50 x 50 mm

Las mesas están hechas de material S355J2+N de acuerdo con ISO 2768-1. Cada mesa tiene una escala grabada. La escala grabada son líneas verticales y horizontales en una trama de 100 x 100 mm. Es el punto de referencia al colocar estructuras y al montar herramientas. Con las herramientas de medición, puedes colocar tu estructura para lograr la dimensión que necesitas.

Todas las mesas tienen un acanalado denso, que se traduce en una superficie de trabajo perfectamente plana. Las nervaduras están a una distancia media de 400 mm entre sí. La base sólida y rígida del tablero de la mesa proporciona la máxima estabilidad durante el uso y la protección contra la deformación. Las paredes laterales de las mesas tienen una altura de 200 mm y una tolerancia de  $\pm 0,3^\circ$ .



# MESAS DE SOLDADURA CONVENCIONALES

serie **PRO**, **PLUS** y **ECO**, parámetros técnicos

Consulta la tabla a continuación para conocer las diferencias entre las series de las mesas de soldadura GPPH:

PARÁMETRO	SERIE PRO	SERIE PLUS	SERIE ECO
Tolerancia de planicidad de la mesa (sobre toda la superficie de la mesa)*	±0,3 mm	±0,3 mm	±0,5 mm
3 hileras de agujeros en la pared lateral	✓	✓	✓
Espesor del tablero	15 mm	12 mm	8 mm
Agujeros biselados / fresados	✓	✓	✗
Agujeros biselados en la parte inferior	✓	✓	✗
Tolerancia de agujeros	+0,05 mm	+0,05 mm	±0,1 mm
Perfil de la pata	100x100x4 mm	80x80x4 mm	60x60x4 mm
Capacidad de carga	700 kg / leg	500 kg / leg	250 kg / leg
Capacidad total de carga para una mesa de 4 patas	2 800 kg	2 000 kg	1 000 kg
Capacidad total de carga para una mesa de 6 patas	4 200 kg	3 000 kg	1 500 kg
Capacidad total de carga para una mesa de 8 patas	5 600 kg	4 000 kg	2 000 kg
Bordes fresados del tablero	✓	✓	✗
Número de versiones de dimensiones	10 versiones	10 versiones	10 versiones

Las mesas de soldadura de la serie **PRO**, **PLUS** y **ECO** están disponibles en las siguientes dimensiones: 3000x1480 mm\*\*, 2400x1200 mm, 2000x1000 mm, 1500x1480 mm, 1500x1000 mm, 1200x1200 mm, 1200x1000 mm, 1200x800 mm, 1000x1000 mm, 1000x600 mm.

Para trabajar en las Mesas de Soldadura de la serie **PRO**, se utilizarán herramientas fresadas de la serie PRO, mientras que para las series **PLUS** y **ECO** se utilizarán las herramientas de la serie PLUS. Gracias a ellas, podrás hacer con precisión cualquier estructura espacial 3D y plana 2D. ¡Y todo esto en un tiempo mucho más corto!

Las herramientas de la serie PRO se presentan en la página 28 y de la serie PLUS en la página 29.

\*siempre que la mesa esté correctamente nivelada

\*\*La mesa de soldadura de 3000x1480 GPPH consta de dos mesas de soldadura de 1500x1480 GPPH unidas.

# MESAS DE SOLDADURA CONVENCIONALES

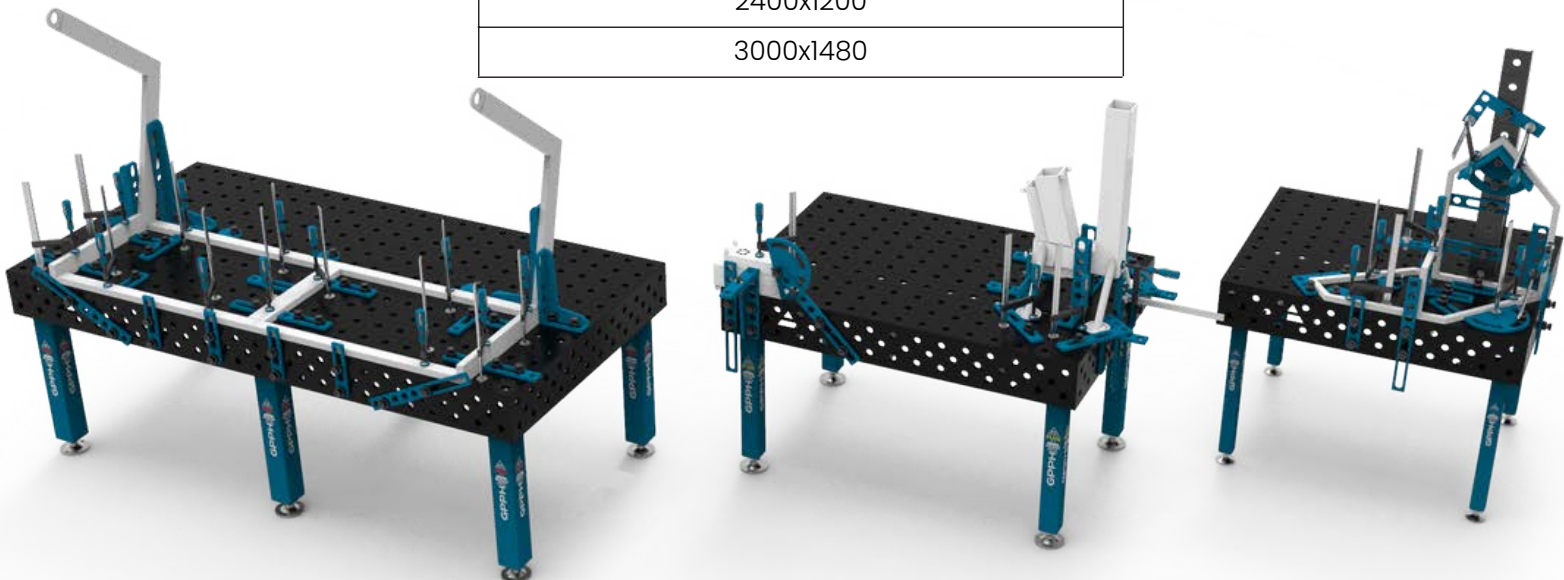
serie **PRO**, **PLUS** y **ECO**, dimensiones: mesas con pies

Mesas con patas en el pie con un sistema de agujeros de 28 mm y 16 mm en trama de 100x100 mm:

Tamaño del tablero de la mesa de las Series <b>PRO</b> , <b>PLUS</b> y <b>ECO</b> [mm]
1000x600
1000x1000
1200x800
1200x1000
1200x1200
1500x1000
1500x1480
2000x1000
2400x1200
3000x1480

Mesas con patas en el pie, con sistema de agujeros fi 28 mm y fi 16 mm en trama diagonal y para mesas con sistema de agujeros fi 16 mm en trama de 50x50 mm:

Tamaño del tablero de la mesa de las Series <b>PRO</b> , <b>PLUS</b> y <b>ECO</b> [mm]
1000x600
1000x1000
1200x800
1200x1000
1200x1200
1500x1000
1500x1480
2000x1000
2400x1200
3000x1480



# MESAS DE SOLDADURA CONVENCIONALES

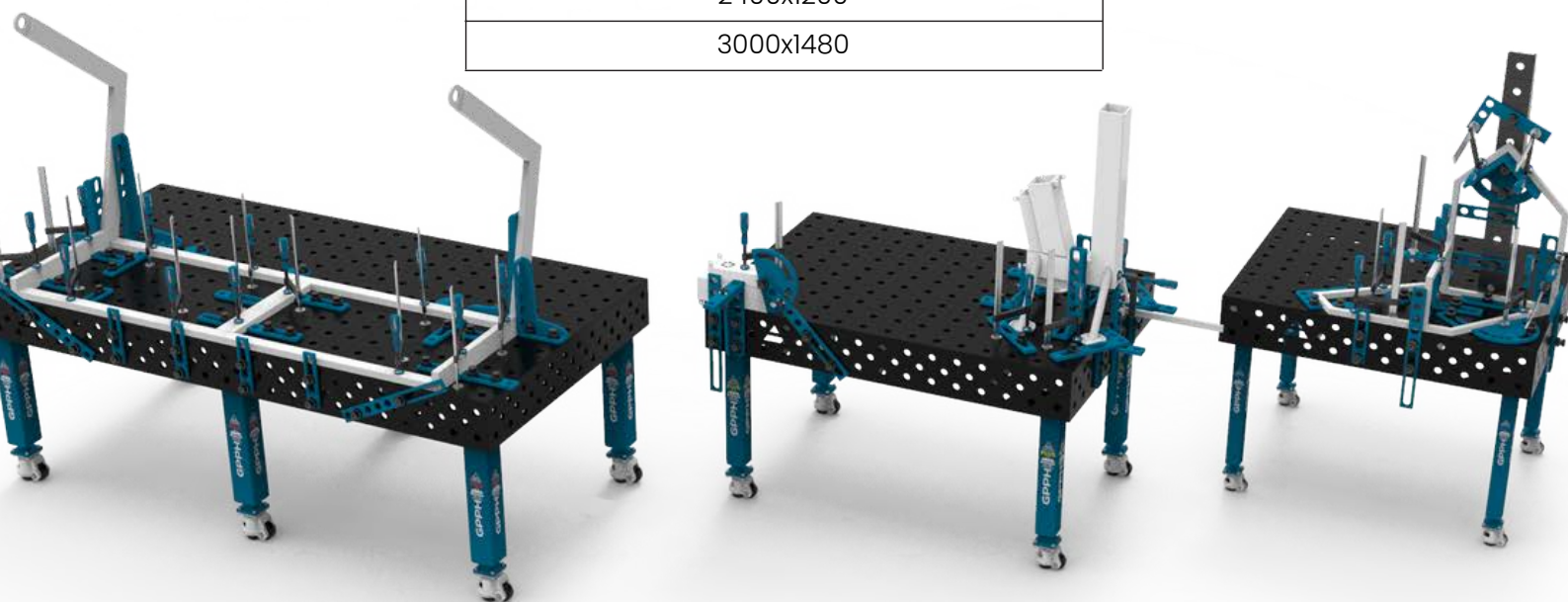
serie **PRO**, **PLUS** y **ECO**, dimensiones: mesas sobre ruedas

Mesas sobre ruedas, con un sistema de agujeros de 28 mm y 16 mm en trama de 100x100 mm:

Tamaño del tablero de la mesa de las Series <b>PRO</b> , <b>PLUS</b> y <b>ECO</b> [mm]
1000x600
1000x1000
1200x800
1200x1000
1200x1200
1500x1000
1500x1480
2000x1000
2400x1200
3000x1480

Mesas sobre ruedas, con sistema de agujeros fi 28 mm y fi 16 mm en trama diagonal y para mesas con sistema de agujeros fi 16 mm en trama de 50x50 mm:

Tamaño del tablero de la mesa de las Series <b>PRO</b> , <b>PLUS</b> y <b>ECO</b> [mm]
1000x600
1000x1000
1200x800
1200x1000
1200x1200
1500x1000
1500x1480
2000x1000
2400x1200
3000x1480



# MESAS DE SOLDADURA CONVENCIONALES

serie **PRO**, **PLUS** y **ECO**, placas inoxidable

Para cada mesa de soldadura de las series **PRO**, **PLUS** y **ECO**, se puede comprar una placa de acero inoxidable con un grosor de 1 mm.

Para transformar la mesa de soldadura GPPH convencional en una mesa perfecta para soldar acero inoxidable, simplemente coloca una placa sobre ella.

La distribución de los agujeros de la placa de acero inoxidable son los mismos que los agujeros de las mesas de soldadura GPPH.

Placa de acero inoxidable para mesas con un sistema de agujeros de 28 mm y 16 mm en trama de 100x100 mm:

Tamaño del tablero de la mesa [mm]
1000x600
1000x1000
1200x800
1200x1000
1200x1200
1500x1000
1500x1480
2000x1000
2400x1200

Placa de acero inoxidable para mesas con un sistema sistema de agujeros fi 28 mm y fi 16 mm en trama diagonal y para mesas con sistema de agujeros fi 16 mm en trama de 50x50 mm:

Tamaño del tablero de la mesa [mm]
1000x600
1000x1000
1200x800
1200x1000
1200x1200
1500x1000
1500x1480
2000x1000
2400x1200



# MESAS DE SOLDADURA – INOXIDABLES

serie INOX – parámetros técnicos

En nuestra oferta también encontrarás las Mesas de Soldadura Convencionales GPPH INOX, disponibles con los tableros en las series **PRO (15 mm)** y **PLUS (12 mm)**. Cada una de ellas en hasta 10 versiones dimensionales.

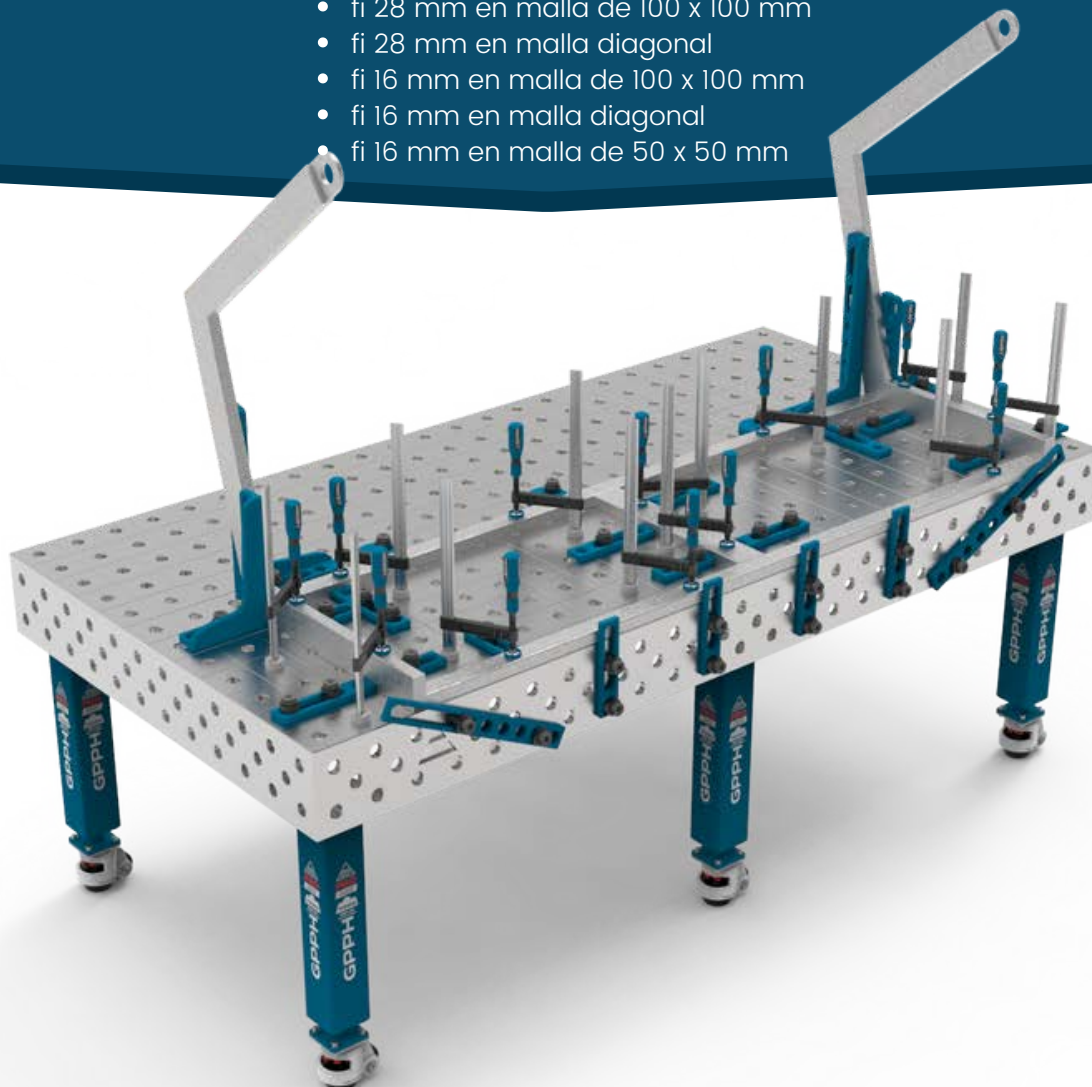
Las mesas de acero inoxidable de la serie INOX están hechas de acero inoxidable de calidad 1.4301, que se caracteriza por una conductividad eléctrica elevada en comparación con el acero común: resistencia eléctrica a una temperatura de 20 °C = 0,73 ( $\Omega \text{ mm}^2$ )/m. Puedes utilizarlas siempre que se requiera una soldadura precisa de acero inoxidable.

Las mesas de soldadura de acero inoxidable se caracterizan por una alta calidad de mano de obra y resistencia al desgaste. Están fabricadas en acero inoxidable rico en cromo, lo que garantiza su **durabilidad y resistencia a la corrosión**. Gracias a las Mesas de Soldadura GPPH INOX, al soldar una estructura de acero inoxidable, no tienes que preocuparte por la precipitación del hierro o aparición de focos de corrosión.

Gracias al uso de las mesas INOX, podrás hacer tus estructuras con **precisión y exactitud**, sin necesidad de corregir o rehacerlas. Garantizan un **trabajo ergonómico y eficaz**, manteniendo al mismo tiempo una alta calidad y repetibilidad de las estructuras realizadas. Además, la serie de las mesas INOX también está disponible en una variante con patas en el pie o sobre ruedas: puedes adaptar la mesa adecuada a tus necesidades.

Dependiendo de tus preferencias, puedes elegir Mesas de Soldadura INOX con los tableros de las series **PRO** y **PLUS** con los sistemas de agujeros estándar:

- fi 28 mm en malla de 100 x 100 mm
- fi 28 mm en malla diagonal
- fi 16 mm en malla de 100 x 100 mm
- fi 16 mm en malla diagonal
- fi 16 mm en malla de 50 x 50 mm



# MESAS DE SOLDADURA – INOXIDABLES

serie INOX – parámetros técnicos

Cada tablero de la mesa en la versión INOX tiene una escala grabada (más sobre la escala grabada en la página 3). Además, al igual que en las mesas de soldadura tradicionales, los tableros tienen una nervadura sólida y densa, que permite obtener una superficie de trabajo perfectamente plana (tolerancia de planicidad  $\pm 0,3$  mm sobre toda la dimensión del tablero de la mesa). Las nervaduras están a una distancia media de 400 mm. El diseño robusto y rígido del tablero proporciona la máxima estabilidad durante el uso y protege contra la deformación. La altura de las paredes laterales de las mesas es de 200 mm con una tolerancia de  $\pm 0,3^\circ$ .

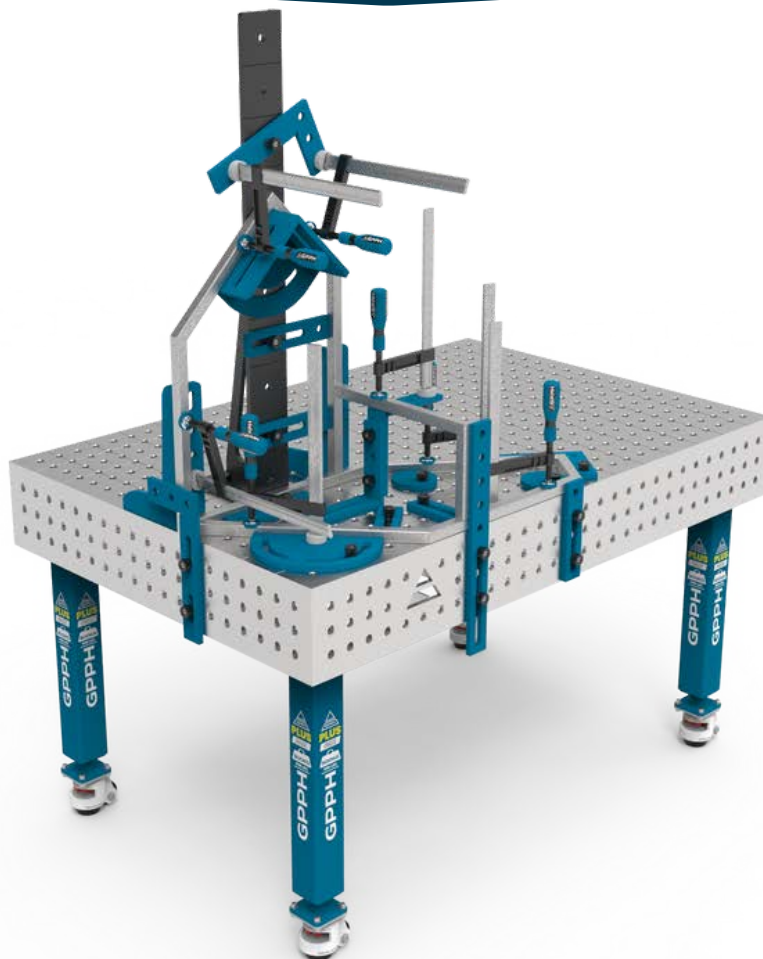
Para trabajar en las Mesas de Soldadura de la serie INOX con tableros de la serie PRO, utilizarás herramientas PRO fresadas, mientras que para los tableros de la serie PLUS herramientas de la serie PLUS. Cuando trabajes en las mesas INOX, puedes usar herramientas GPPH estándar, ya que están recubiertas de polvo. Usando nuestras herramientas, podrás hacer con precisión cualquier estructura plana y tridimensional en un tiempo mucho más corto.

Las herramientas de la serie PRO se presentan en la página 28 y de la serie PLUS en la página 29.

Nuestros productos GPPH CHEM PROTECTOR y HD CLEANER son perfectos para limpiar y conservar las Mesas de Soldadura de la serie INOX (más información sobre ellos en la página 37).

\*Una comparación de las series PRO y PLUS de tableros se puede encontrar en la página 5.

Las mesas de soldadura de la serie INOX con tableros de la serie PRO y PLUS están disponibles en las siguientes dimensiones: 3000x1480 mm\*, 2400x1200 mm, 2000x1000 mm, 1500x1480 mm, 1500x1000 mm, 1200x1200 mm, 1200x1000 mm, 1200x800 mm, 1000x1000 mm, 1000x600 mm.



\*La mesa de soldadura de 3000x1480 GPPH consta de dos mesas de soldadura de 1500x1480 GPPH unidas.

# MESAS DE SOLDADURA – INOXIDABLES

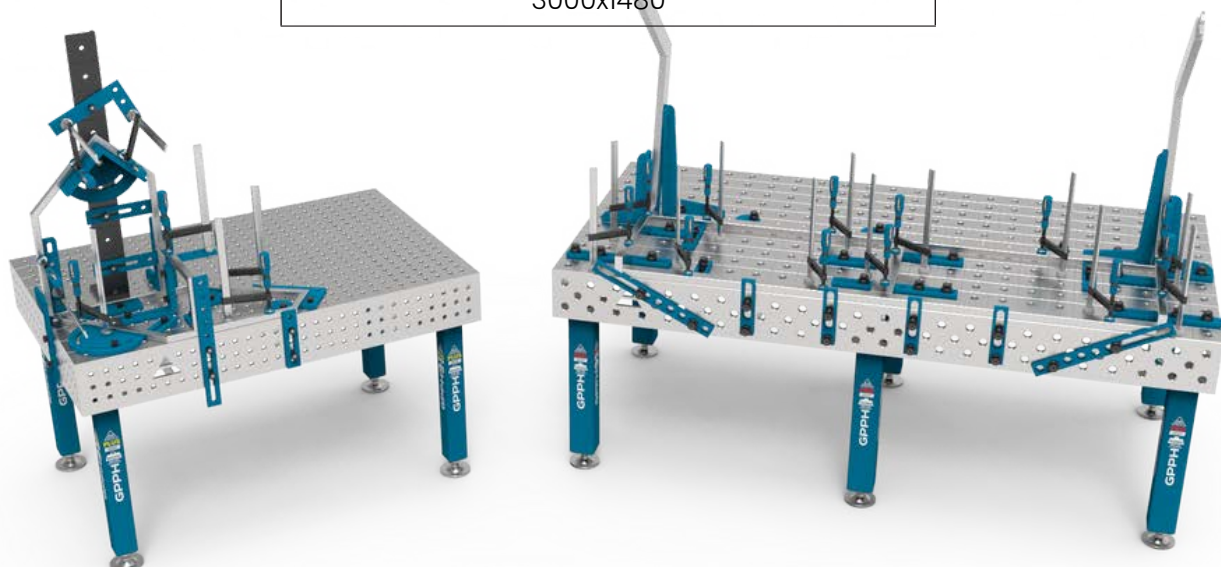
serie INOX – dimensiones: mesas con pies

INOX mesas con patas en el pie con un sistema de agujeros de 28 mm y 16 mm en trama de 100x100 mm:

Tamaño del tablero de la mesa de las Series <b>PRO</b> e <b>PLUS</b> [mm]
1000x600
1000x1000
1200x800
1200x1000
1200x1200
1500x1000
1500x1480
2000x1000
2400x1200
3000x1480

INOX mesas con patas en el pie, con sistema de agujeros fi 28 mm y fi 16 mm en trama diagonal y para mesas con sistema de agujeros fi 16 mm en trama de 50x50 mm:

Tamaño del tablero de la mesa de las Series <b>PRO</b> e <b>PLUS</b> [mm]
1000x600
1000x1000
1200x800
1200x1000
1200x1200
1500x1000
1500x1480
2000x1000
2400x1200
3000x1480



# MESAS DE SOLDADURA – INOXIDABLES

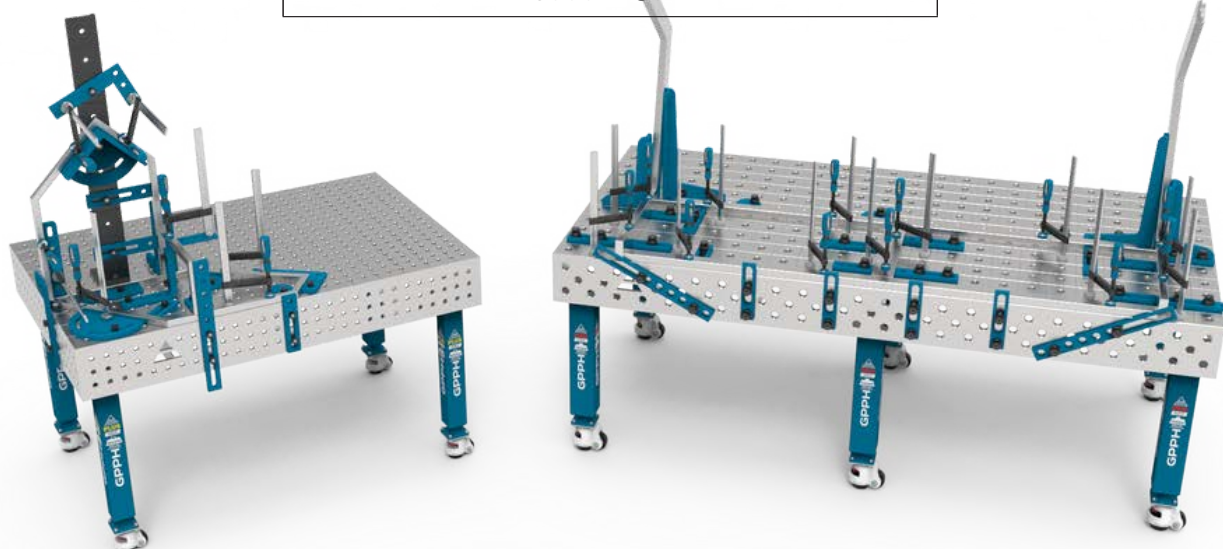
serie INOX – dimensiones: mesas sobre ruedas

INOX mesas sobre ruedas, con un sistema de agujeros de 28 mm y 16 mm en trama de 100x100 mm:

Tamaño del tablero de la mesa de las Series <b>PRO</b> y <b>PLUS</b> [mm]
1000x600
1000x1000
1200x800
1200x1000
1200x1200
1500x1000
1500x1480
2000x1000
2400x1200
3000x1480

INOX mesas sobre ruedas, con sistema de agujeros fi 28 mm y fi 16 mm en trama diagonal y para mesas con sistema de agujeros fi 16 mm en trama de 50x50 mm:

Tamaño del tablero de la mesa de las Series <b>PRO</b> y <b>PLUS</b> [mm]
1000x600
1000x1000
1200x800
1200x1000
1200x1200
1500x1000
1500x1480
2000x1000
2400x1200
3000x1480

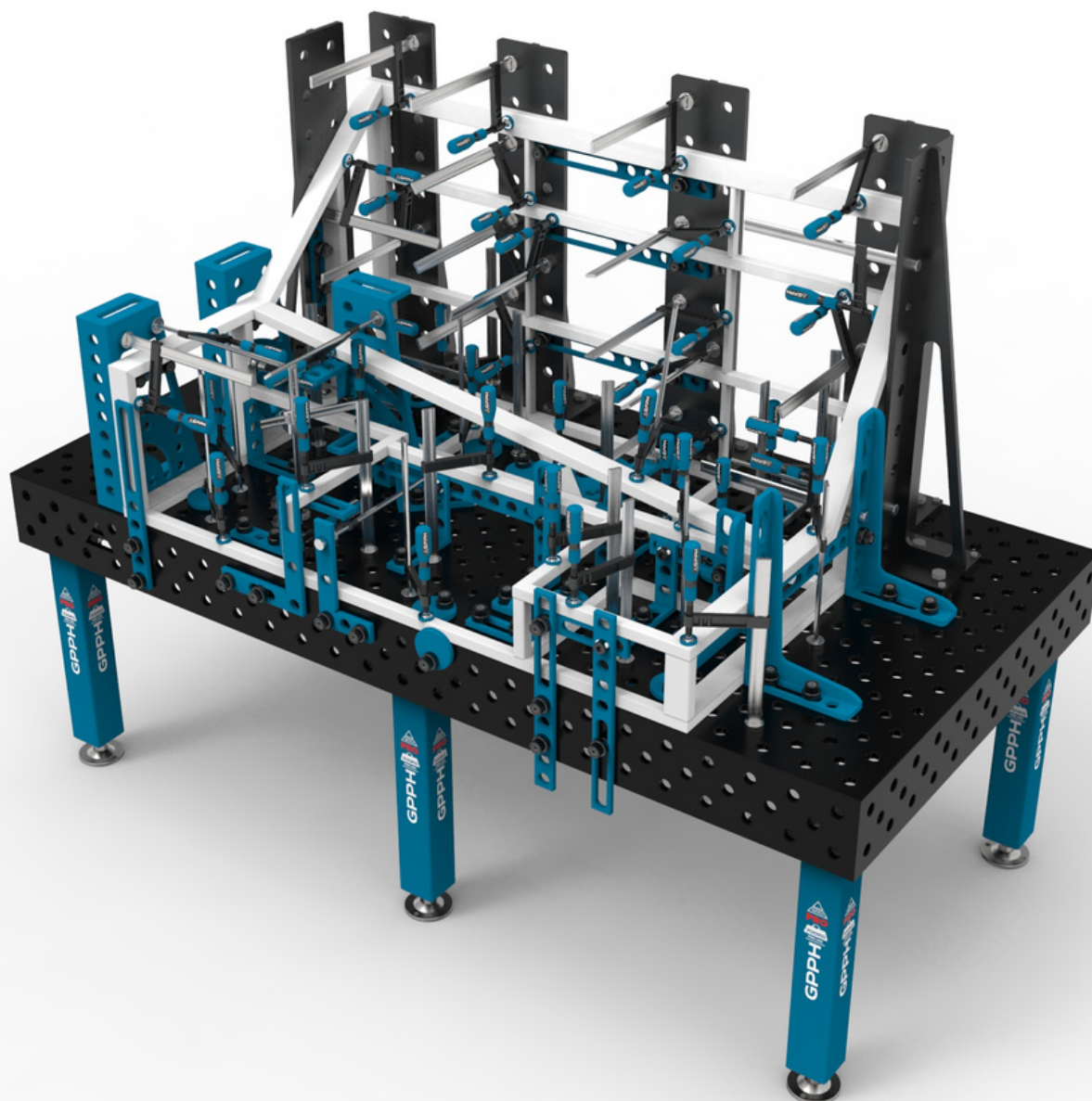


# PESOS DE LA MESA DE SOLDADURA

pesos de mesas de soldadura tradicionales y de acero inoxidable

Pesos de las mesas de soldadura GPPH tradicionales e inoxidables\*:

Tamaño del tablero de la mesa [mm]	Peso de SERIES PRO	Peso de SERIES PRO INOX	Peso de SERIES PLUS	Peso de SERIES PLUS INOX	Peso de SERIES ECO
1000x600	210 kg	210 kg	170 kg	170 kg	110 kg
1000x1000	280 kg	290 kg	230 kg	230 kg	150 kg
1200x800	270 kg	280 kg	220 kg	220 kg	140 kg
1200x1000	320 kg	320 kg	260 kg	260 kg	170 kg
1200x1200	350 kg	360 kg	280 kg	290 kg	190 kg
1500x1000	370 kg	380 kg	300 kg	310 kg	200 kg
1500x1480	490 kg	510 kg	390 kg	410 kg	270 kg
2000x1000	460 kg	480 kg	370 kg	380 kg	250 kg
2400x1200	630 kg	660 kg	510 kg	530 kg	340 kg
3000x1480	980 kg	1020 kg	780 kg	810 kg	530 kg



# MESAS DE SOLDADURA MODULARES

serie MWT – parámetros técnicos

**Las mesas de soldadura modulares GPPH están disponibles en dos variantes:**

- material: S355J2+N
- material: acero para herramientas sometido a los siguientes procesos de mecanizado: nitruración + oxidación

El tablero de las mesas modulares consta de placas móviles fresadas con un grosor de 15 mm, y gracias al ajuste de su superficie obtendrás la planitud perfecta. Se realizan en un sistema de agujeros fi de 28 mm en trama de 100x100 mm.

Agujeros biselados y fresados para facilitar el montaje de herramientas. Las mesas modulares son compatibles con las herramientas de la serie PRO (más: pág. 28). Además, el diseño de nuestras mesas modulares permite aumentar el número de puntos de fijación de herramientas en los huecos entre las placas del tablero, lo que aumenta la ergonomía del trabajo.

Las mesas modulares tienen ruedas con un pie en las patas base, con una capacidad de carga de 250 kg por pata.

Las versiones de mesas modulares desplegadas disponen de soportes ajustables en las patas adicionales. La altura de las mesas se puede ajustar de 850 mm a 1150 mm, P=50 mm.

Para una superficie de trabajo más grande, puedes combinar las mesas. Opcionalmente, también puedes comprar placas laterales.

**Las mesas de soldadura modulares GPPH se dividen en:**

- **MESAS INDIVIDUALES:** Ofrecemos tres versiones estándar de dimensiones. Son perfectas para la producción de estructuras de pequeñas dimensiones o sirven como base para la expansión ilimitada de la superficie de la estación de soldadura. Están disponibles en tres versiones de dimensiones: 1000x1000, 1200x1200, 1600x1500.
- **MESAS SIMPLES DESPLEGABLES:** Cada mesa simple de nuestra oferta se puede desplegar gracias a las placas móviles y al uso de patas adicionales. Están disponibles en tres versiones de dimensiones: 1770x1000, 2170x1200, 2670x1600.
- **MESAS DOBLES:** Los kits más populares son tandems compuestos por dos mesas simples. El diseño de las mesas permite la expansión en todas las direcciones. Las mesas dobles, igual que otros tipos de mesas de soldadura modulares, están disponibles en tres versiones de dimensiones: 2000x1000, 2400x1200, 3200x1500.
- **KITS DE GRAN SUPERFICIE:** Los kits están conectados entre sí por medio de conectores, dos mesas modulares desplegadas. Es una solución ideal para estructuras espaciales. Están disponibles en tres versiones de dimensiones: 2630x1770, 3030x2170, 4000x2670.

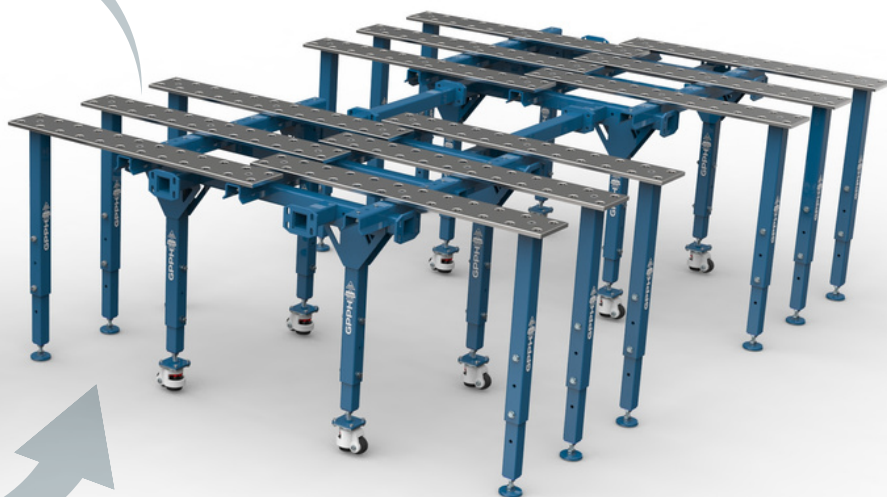
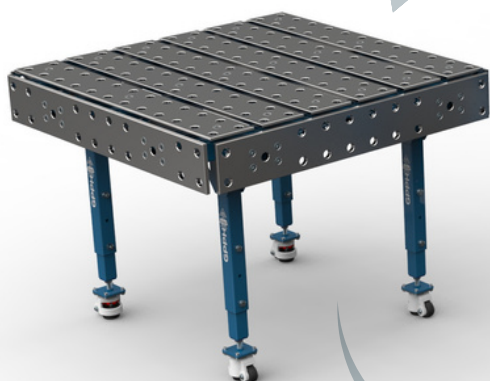


\*Las mesas de soldadura modulares se presentan en las visualizaciones de al lado. Desde arriba: Mesa simple con dimensiones de 1200x1200 mm, Mesa simple con dimensiones de 2170x1200 mm, Mesa doble con dimensiones de 2400x1200 mm y Kit de gran superficie con dimensiones de 2170x3030 mm. Todas las mesas en las visualizaciones tienen tableros hechos de acero S355J2+N.

# MESAS DE SOLDADURA MODULARES

serie MWT – dimensiones

Dimensión [mm]
Material de las placas: S355J2+N; acero para herramientas sometido a los siguientes procesos de mecanizado: nitruración + oxidación
<b>MESAS INDIVIDUALES</b>
1000x1000
1200x1200
1600x1500
<b>MESAS SIMPLES DESPLEGABLES</b>
1770x1000
2170x1200
2670x1600
<b>MESAS DOBLES</b>
2000x1000
2400x1200
3200x1500
<b>KITS DE GRAN SUPERFICIE</b>
2630x1770
3030x2170
4000x2670
<b>CONJUNTOS DE PLACAS LATERALES</b>
Kit de placas laterales para una mesa modular simple con dimensiones de 1000x1000
Kit de placas laterales para una mesa modular simple con dimensiones de 1200x1200
Kit de placas laterales para una mesa modular simple con dimensiones de 1600x1500



# MESAS DE SOLDADURA DE MONTAJE

serie **BASIC**, parámetros técnicos

## ¿DÓNDE VAS A UTILIZAR LA MESA DE SOLDADURA **BASIC**? SIEMPRE QUE SEA NECESARIA LA PRECISIÓN DURANTE LA SOLDADURA.

No importa si realizas tu trabajo de soldadura de una manera manual clásica o si utilizas robots de soldadura: ¡las Mesas BASIC son la elección perfecta! ¡Tus obras finalmente se realizarán con precisión, sin ajustes innecesarios!

Si utilizas un robot de soldadura para tu trabajo, ¡tenemos una solución perfecta para ti! La Mesa de Soldadura BASIC es perfecta como base para estaciones de soldadura robóticas, así como para estaciones de medición. Para este tipo de trabajos, no se utilizan paredes laterales, por lo que la Mesa de Soldadura BASIC satisface todas las necesidades, y al mismo tiempo tiene un precio más asequible en comparación con las mesas de soldadura convencionales con paredes laterales.

Con las herramientas fresadas de la serie PLUS (consulte la página 29), creará un entorno de trabajo apropiado y fácil de usar para crear estructuras planas y espaciales repetibles.

Las mesas de soldadura BASIC cuentan con:

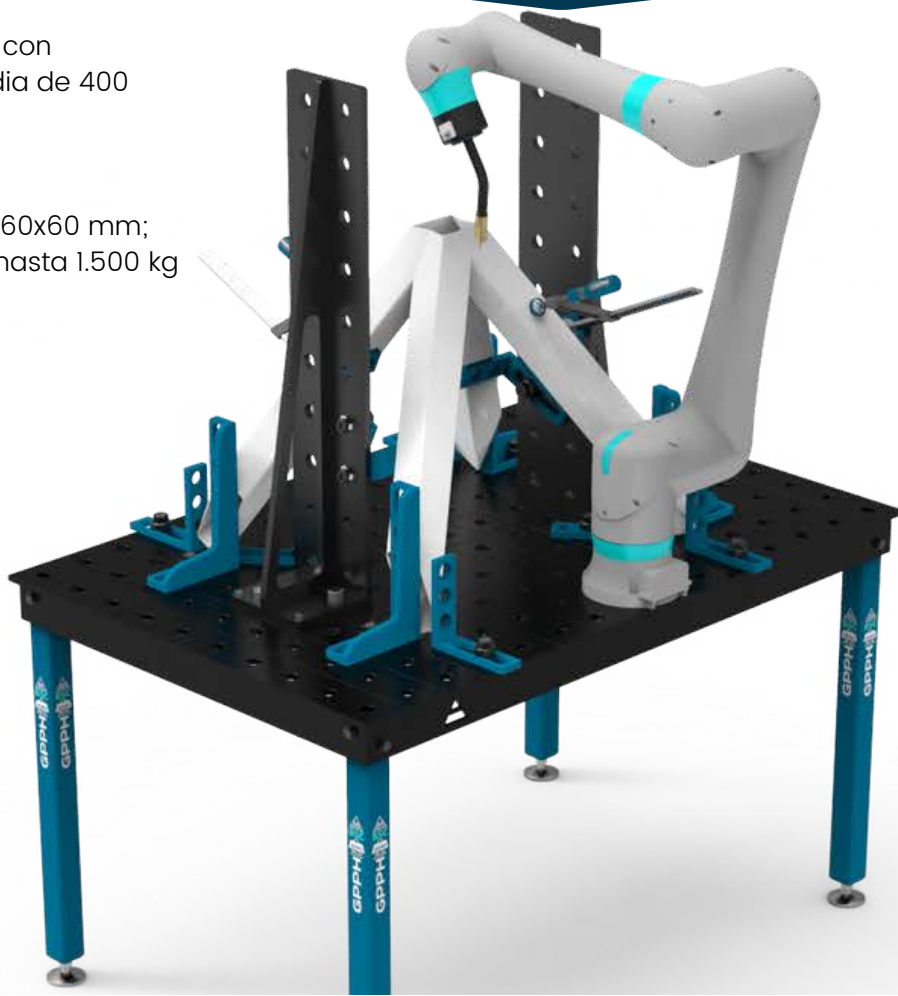
- Superficie de trabajo perfectamente plana [ $\pm 0,3$  mm en todo el tablero];
- Base masiva y rígida de la mesa, con una altura de 80 mm;
- Agujeros biselados y fresados para facilitar el montaje de herramientas, con una tolerancia de  $+0,05$  mm;
- Escala grabada en malla de 100x100 mm;
- Ajuste de altura con patas estándar de aprox. 880-930 mm;
- Todas las mesas están reforzadas con nervaduras con una distancia media de 400 mm entre sí;
- Bordes fresados del tablero;
- Espesor del tablero: 12 mm;
- Patas de la mesa hechas de perfil 60x60 mm;
- Capacidad de carga de la mesa: hasta 1.500 kg (250 kg/pata).

Las mesas BASIC están disponibles en los sistemas de agujeros:

- fi 28 mm en una cuadrícula de 100x100 mm;
- fi 16 mm en una cuadrícula de 100x100 mm;
- fi 16 mm en una cuadrícula de 50x50 mm;
- fi 16 mm en cuadrícula diagonal.

Las mesas de soldadura BASIC están disponibles en las dimensiones:

- 2400x1200,
- 2000x1000,
- 1500x1480,
- 1500x1000,
- 1200x1200,
- 1200x1000,
- 1200x800,
- 1000x1000,
- 1000x600.





# MESAS DE SOLDADURA DE MONTAJE

serie **BASIC** – dimensiones: mesas con pies

Mesas con patas en el pie con un sistema de agujeros de 28 mm y 16 mm en trama de 100x100 mm:

Tamaño del tablero de la mesa [mm]
1000x600
1000x1000
1200x800
1200x1000
1200x1200
1500x1000
1500x1480
2000x1000
2400x1200

Mesas con patas en el pie, con sistema de agujeros fi 28 mm y fi 16 mm en trama diagonal y para mesas con sistema de agujeros fi 16 mm en trama de 50x50 mm:

Tamaño del tablero de la mesa [mm]
1000x600
1000x1000
1200x800
1200x1000
1200x1200
1500x1000
1500x1480
2000x1000
2400x1200



# MESAS DE SOLDADURA DE MONTAJE

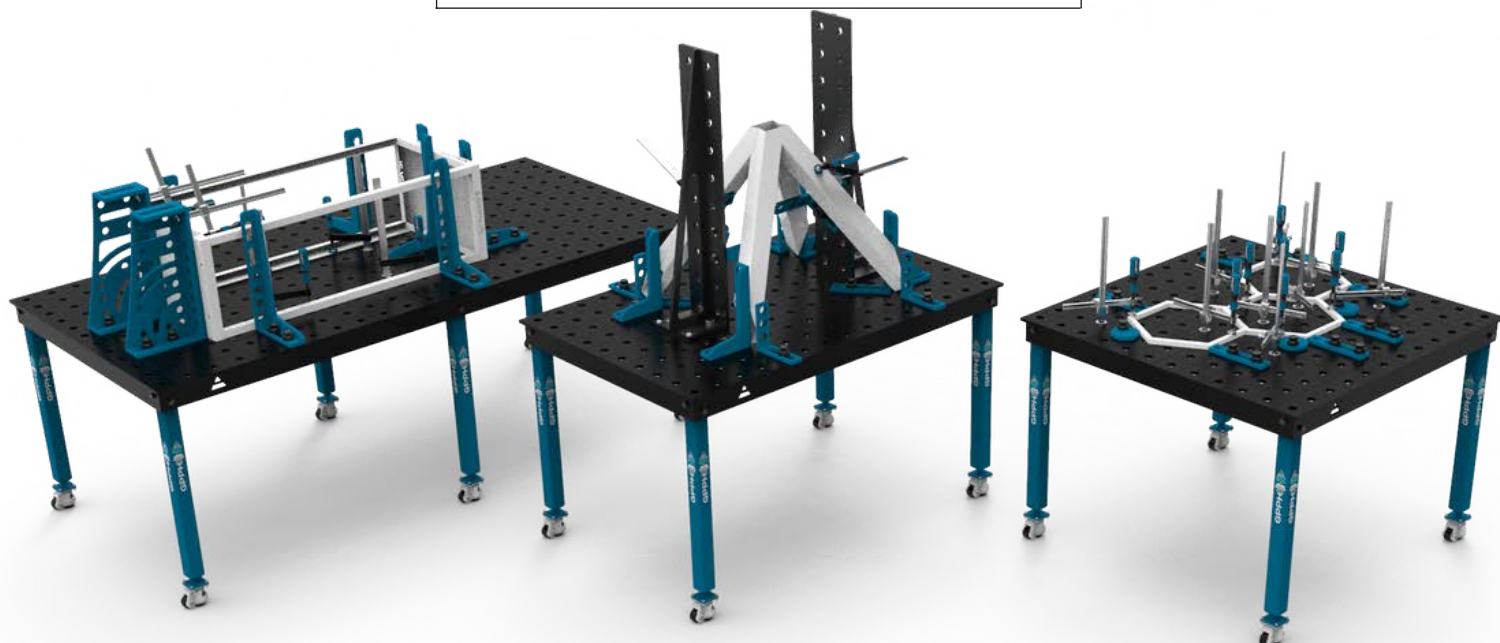
serie **BASIC** – dimensiones: mesas sobre ruedas

Mesas sobre ruedas, con un sistema de agujeros de 28 mm y 16 mm en trama de 100x100 mm:

Tamaño del tablero de la mesa [mm]
1000x600
1000x1000
1200x800
1200x1000
1200x1200
1500x1000
1500x1480
2000x1000
2400x1200

Mesas sobre ruedas, con sistema de agujeros fi 28 mm y fi 16 mm en trama diagonal y para mesas con sistema de agujeros fi 16 mm en trama de 50x50 mm:

Tamaño del tablero de la mesa [mm]
1000x600
1000x1000
1200x800
1200x1000
1200x1200
1500x1000
1500x1480
2000x1000
2400x1200

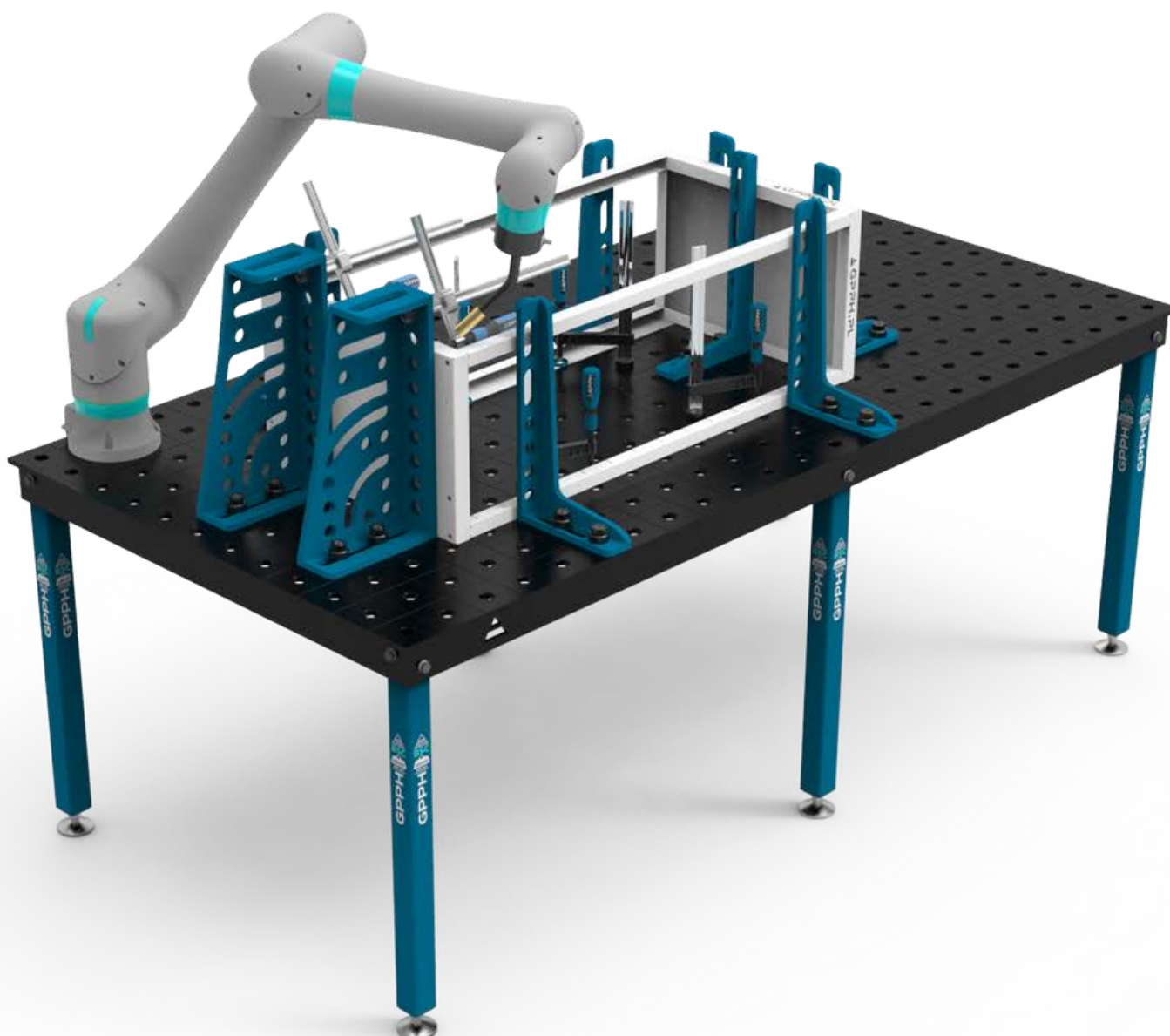


# MESAS DE SOLDADURA DE MONTAJE

serie BASIC – pesos de mesas de soldadura

Pesos de las mesas de soldadura GPPH de la serie BASIC\*:

Tamaño del tablero de la mesa [mm]	Peso
1000x600	110 kg
1000x1000	160 kg
1200x800	150 kg
1200x1000	180 kg
1200x1200	200 kg
1500x1000	220 kg
1500x1480	300 kg
2000x1000	280 kg
2400x1200	390 kg



# MESAS DE SOLDADURA DE MONTAJE

serie **DIY** – parámetros técnicos

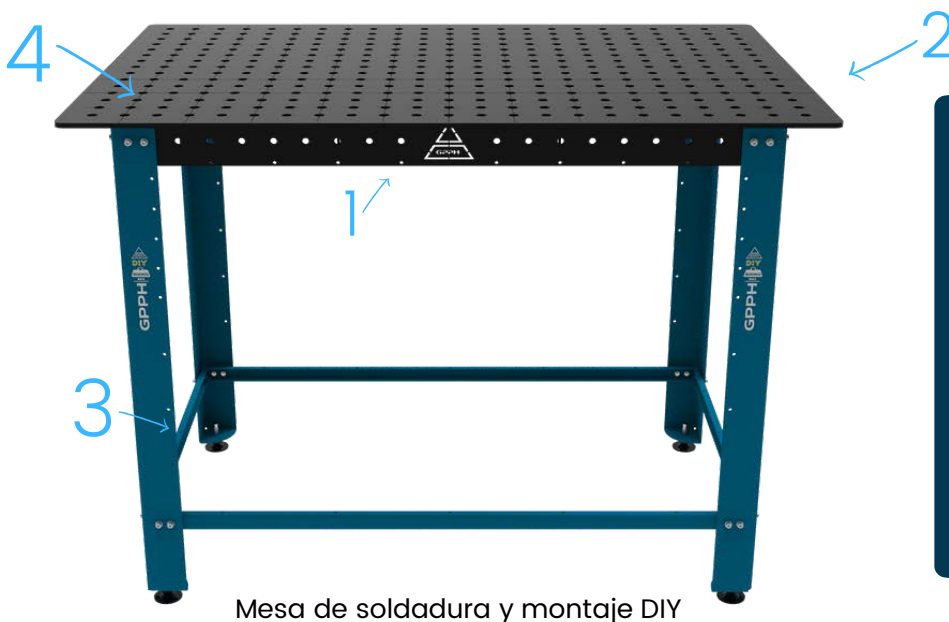
La mesa de soldadura y montaje DIY tiene dimensiones de 1200x800 mm y está disponible en una versión de agujeros fi de 16 mm en trama de 50x50 mm. Los agujeros tienen una tolerancia de  $\pm 0,1$  mm. Dispone de una escala grabada en trama de 100x100 mm. La altura de la mesa es de 880 mm. La mesa de soldadura y montaje DIY está hecha de material S355J2+N.

Las mesas DIY disponen de un acanalado denso, lo que se traduce en su planitud perfecta. Planitud perfecta [ $\pm 0,5$  mm en todo el tablero]. Equipadas con pies oscilantes que eliminan los desniveles del suelo.

El tablero de la mesa DIY tiene un grosor de 8 mm. La capacidad de carga máxima de la mesa es de 500 kg, mientras que su peso es de aproximadamente 90 kg. Este producto será perfecto no solo para el soldador, sino también para el amante de bricolaje, carpintero, mecánico de automóviles, como mesa auxiliar para máquinas CNC, así como para varios talleres.

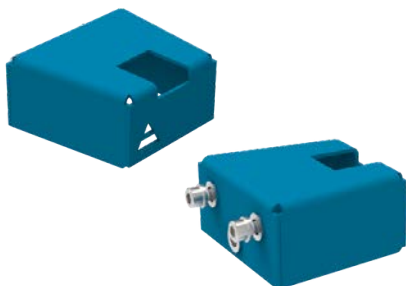
Las herramientas de la serie PLUS son compatibles con las mesas DIY, se fijan mediante un mandril ajustable 19-22 ECO/PLUS (consulta las herramientas en la página 30).

## LA MESA DE SOLDADURA **DIY** CONSTA DE:



1. Bastidor metálico rígido reforzado con nervaduras
2. Mesa de trabajo con un espesor de 8 [mm] de acero S355J2+N
3. Patas equipadas con pies oscilantes que eliminan los desniveles del suelo
4. Escala grabada en malla de 100x100 [mm] y agujeros de montaje en el sistema 16, en malla de 50x50 [mm]

## ACCESORIOS ADICIONALES PARA LA MESA DE SOLDADURA **DIY**:



Adaptador para estante de herramientas



Kit de ruedas para la mesa de bricolaje

# MESAS DE SOLDADURA DE MONTAJE

serie **DIY** – kits de herramientas

Para mesas de soldadura y montaje DIY, ofrecemos dos kits de herramientas preparadas de la serie PLUS (la presentación de todas las herramientas de esta serie disponible en la página 29), se fijan mediante un mandril de montaje rápido 19-22 ECO/PLUS (consulta la página 30).

Con el kit n.º 1 se ofrecen los adaptadores para estantes de herramientas que permiten ensamblar un estante móvil de herramientas en el lateral del tablero de la mesa DIY.



# MESAS DE SOLDADURA ELEVADAS

con sistema de elevación hidráulico - serie **XWT** parámetros técnicos

Las mesas de soldadura GPPH con sistema de elevación hidráulico son mesas especializadas con ajuste automático de la altura de la encimera.

Gracias a esto, conseguirá la altura de trabajo ideal de la encimera de la mesa de manera rápida y fácil, garantizando una alta comodidad de trabajo.

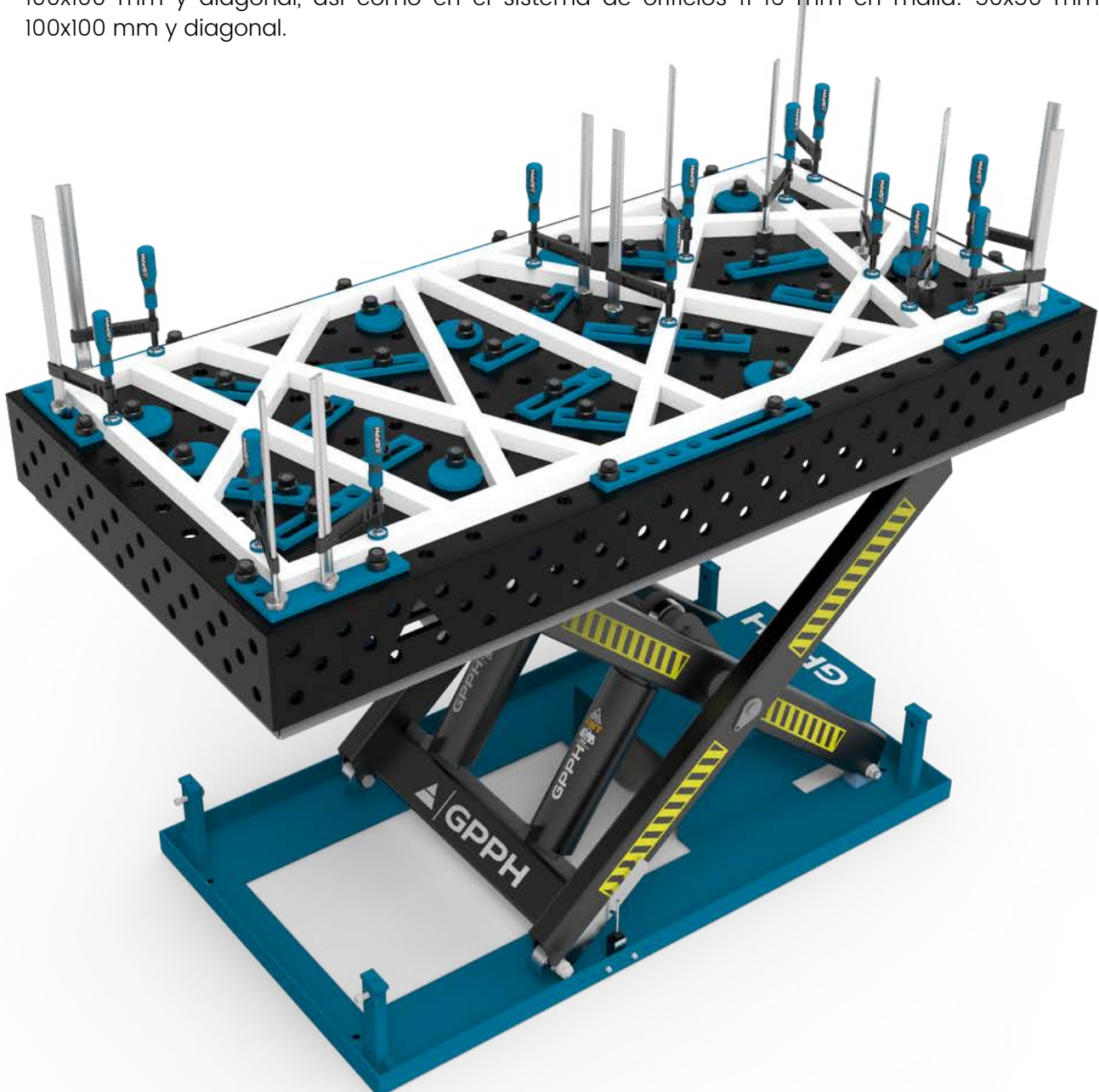
Las mesas con sistema de elevación hidráulico están disponibles en la serie de tableros de soldadura GPPH:

- **PRO**, **PLUS** y **ECO**, que están fabricados en acero S355J2+N;
- **PRO INOX** y **PLUS INOX**, que están fabricados en acero inoxidable grado 1.4301.

(Las diferencias entre las series de mesa se pueden encontrar en la página 5).

Las mesas con sistema de elevación hidráulico están disponibles en tres series de mesas de soldadura GPPH: **PRO**, **PLUS** y **ECO**; cada serie se ofrece en hasta 4 versiones dimensionales: 1500x1000 mm, 1500x1480 mm, 2000x1000 mm, 2400x1200 mm.

Además, cada encimera de la mesa está disponible en la versión de orificios fi 28 mm en malla: 100x100 mm y diagonal, así como en el sistema de orificios fi 16 mm en malla: 50x50 mm, 100x100 mm y diagonal.



# MESAS DE SOLDADURA ELEVADAS

con sistema de elevación hidráulico - serie **XWT** - parámetros técnicos

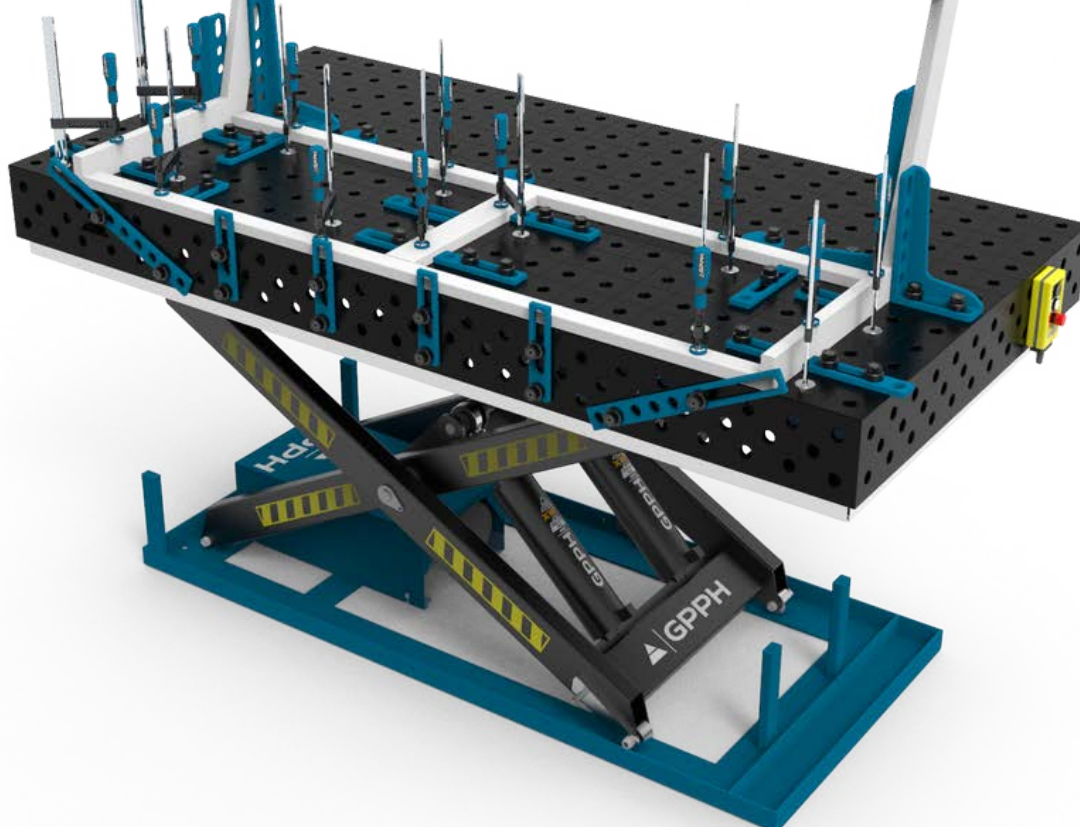
## Parámetros técnicos de la base con sistema de elevación hidráulico:

- tensión de alimentación: 400 V
- rotaciones: 1400 rpm
- clase de protección: IP54
- clase de aislamiento: F

Tamaño de la mesa [mm]	Capacidad de carga máx. [kg]	Tiempo de elevación con carga [s]	Altura máx. de la mesa [mm]	Altura mín. de la mesa [mm]	Dimensiones de la base del sistema de elevación [mm]	Potencia del motor [kW]
1500x1000	1600	20-25	1150	480	1220x785	2.2
1500x1480	1500	20-25	1450	480	1220x785	2.2
2000x1000	3500	30-40	1200	550	1863x890	2.2
2400x1200	3400	45-55	1550	550	2000x900	2.2

## Peso de la mesa de soldadura GPPH con sistema de elevación hidráulico

Tamaño de la mesa [mm]	Peso de XWT con encimera en la serie PRO [kg]	Peso de XWT con encimera en la serie PLUS [kg]	Peso de XWT con encimera en la serie ECO [kg]
1500x1000	638	568	468
1500x1480	779	679	559
2000x1000	865	775	655
2400x1200	1135	1015	845



# MESAS DE SOLDADURA ELEVADAS

con sistema de elevación hidráulico – serie **XWT** – dimensiones

Mesas con tapa fabricada en acero S355J2+N con un sistema de orificios de 28 mm y 16 mm en malla de 100x100 mm:

Tamaño de la encimera de la mesa de las Series <b>PRO</b> , <b>PLUS</b> y <b>ECO</b> [mm]
1500x1000
1500x1480
2000x1000
2400x1200

Mesas con tapa fabricada en acero S355J2+N con sistema de agujeros fi 28 mm y fi 16 mm en malla diagonal y para mesas con sistema de agujeros fi 16 mm en malla de 50x50 mm:

Tamaño de la encimera de la mesa de las Series <b>PRO</b> , <b>PLUS</b> y <b>ECO</b> [mm]
1500x1000
1500x1480
2000x1000
2400x1200





# MESAS DE SOLDADURA ELEVADAS

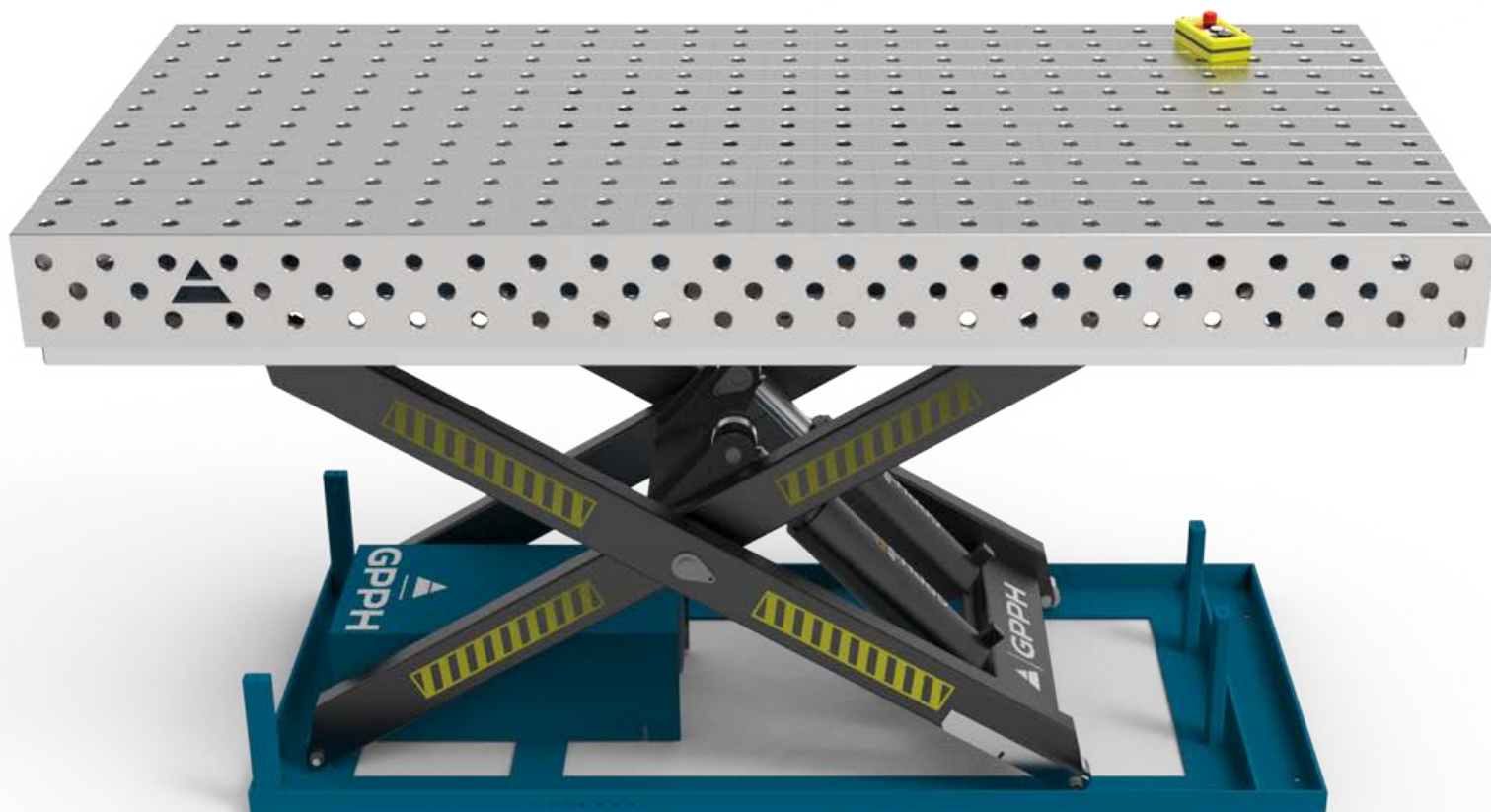
con sistema de elevación hidráulico – serie **XWT** – dimensiones

Mesas con tapa de acero inoxidable grado 1.4301, con un sistema de orificios de 28 mm y 16 mm en malla de 100x100 mm:

Tamaño del tablero de la mesa de las series <b>PRO INOX</b> y <b>PLUS INOX</b> [mm]
1500x1000
1500x1480
2000x1000
2400x1200

Mesas con tapa de acero inoxidable grado 1.4301, con sistema de agujeros fi 28 mm y fi 16 mm en malla diagonal y para mesas con sistema de agujeros fi 16 mm en malla de 50x50 mm:

Tamaño del tablero de la mesa de las series <b>PRO INOX</b> y <b>PLUS INOX</b> [mm]
1500x1000
1500x1480
2000x1000
2400x1200



# ESTACIÓN DE RECTIFICADO Y SOLDADURA

## serie SOG - parámetros técnicos

La estación de rectificado y soldadura se utiliza para capturar y eliminar el polvo y los gases generados durante los trabajos con rectificadora manual o los trabajos de soldadura y cerrajería. La estación puede cooperar con un extractor de aire o con un dispositivo de ventilación con filtro.

Estación de rectificado y soldadura GPPH se puede comprar en 3 versiones:

- Estación de rectificado y soldadura - base
- Estación de rectificado y soldadura - base con cubiertas protectoras
- Estación de rectificado y soldadura - base con extracción superior

La base de la estación adecuada para el montaje de cubiertas protectoras y el conjunto de extracción superior.

Cada una de las versiones de la estación de rectificado y soldadura consta de una mesa de trabajo con un tablero de chapa metálica con un grosor de 8 mm.

La estación de rectificado y soldadura está disponible en dos versiones dimensionales del tablero:

- con dimensiones de 1270x700 mm;
- con dimensiones de 1870x770 mm.

El tablero de la mesa tiene agujeros de montaje en el sistema fi de 28 mm en malla de 100x100 mm y agujeros adicionales para la extracción de polvo y gas.

La estación de rectificado y soldadura con guardas tiene una guarda trasera, mientras que la versión con una extracción superior un sistema de extracción superior. Ambas versiones (con guardas y con extracción superior) están equipadas con puertas abatibles a la derecha y a la izquierda, lo que permite colocar elementos más largos que el ancho de la estación de rectificado y soldadura sobre la mesa.

Cada versión SOG tiene una conexión fi 160 mm instalada en la superficie lateral de la cuba de extracción. El aire se puede aspirar desde el fondo a través de la mesa de la cubeta de extracción. Todos los tipos de estaciones de rectificado y soldadura tienen una cuba de extracción con cajones, dos tomas de 230 V para conectar herramientas eléctricas y una instalación para conectar la iluminación del espacio de trabajo.

Para estaciones de esmerilado y soldadura GPPH, puede utilizar herramientas de la serie PLUS montadas con un mandril ajustable 19-22 ECO/PLUS (ver herramientas en la página 30).



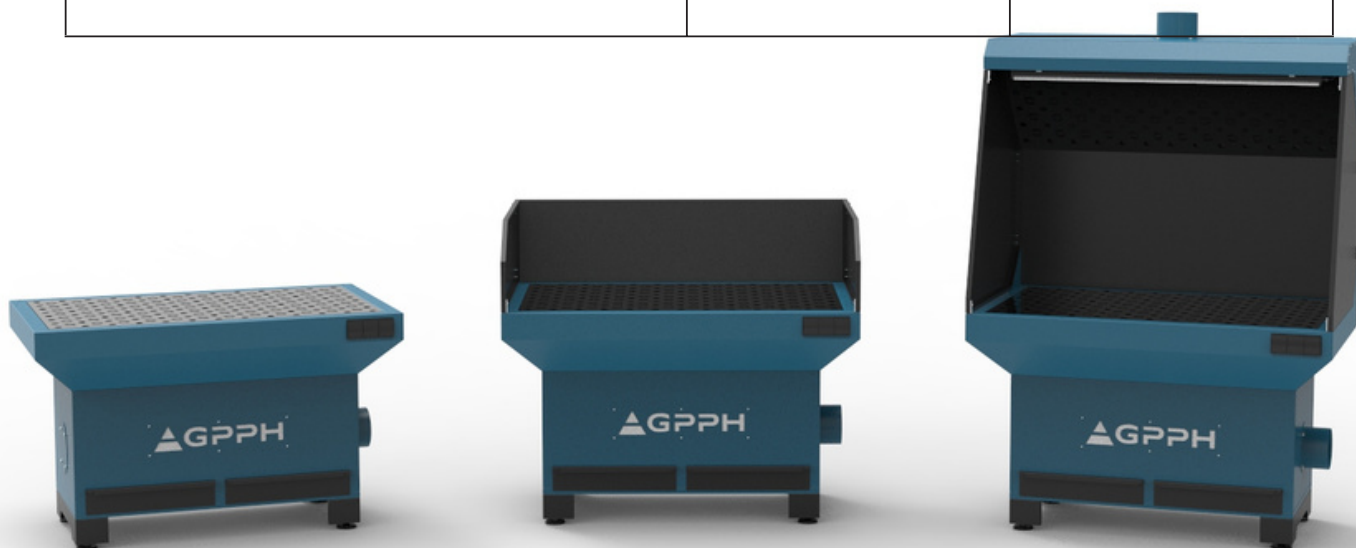
# ESTACIÓN DE RECTIFICADO Y SOLDADURA

serie SOG - parámetros técnicos

Parámetros para un tablero con dimensiones:	1270x770 mm	1870x770 mm
<b>BASE</b>		
Peso	167 kg	225 kg
Resistencia al flujo	250 Pa	250 Pa
Flujo de aire recomendado para soldadura	1500 m <sup>3</sup> /h	2200 m <sup>3</sup> /h
Flujo de aire recomendado para rectificado	3000 m <sup>3</sup> /h	4000 m <sup>3</sup> /h

<b>BASE CON CUBIERTAS PROTECTORAS</b>		
Peso	190 kg	250 kg
Resistencia al flujo	250 Pa	250 Pa
Flujo de aire recomendado para soldadura	1500 m <sup>3</sup> /h	2200 m <sup>3</sup> /h
Flujo de aire recomendado para rectificado	3000 m <sup>3</sup> /h	4000 m <sup>3</sup> /h

<b>BASE CON EXTRACCIÓN SUPERIOR</b>		
Peso	264 kg	315 kg
Resistencia al flujo	250 Pa	250 Pa
Flujo de aire recomendado para soldadura	1500 m <sup>3</sup> /h	2200 m <sup>3</sup> /h
Flujo de aire recomendado para rectificado	3000 m <sup>3</sup> /h	4000 m <sup>3</sup> /h



BASE

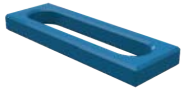
BASE CON CUBIERTAS PROTECTORAS

BASE CON EXTRACCIÓN SUPERIOR

# HERRAMIENTAS DE LA SERIE PRO

dedicadas a las mesas **PRO**, **MWT** y **XWT** con tableros de la serie **PRO**

## Herramientas planas



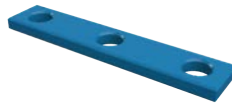
TRINQUETE PRO 150

16\_N\_004\_PRO | 28\_N\_004\_PRO



TRINQUETE PRO 225

16\_N\_005\_PRO | 28\_N\_005\_PRO



TRINQUETE PRO 260

16\_N\_006\_PRO | 28\_N\_006\_PRO



TRINQUETE PRO 500

16\_N\_007\_PRO | 28\_N\_007\_PRO



ESCUADRA ANGULAR PRO

16\_N\_008\_PRO | 28\_N\_008\_PRO



ESCUADRA PLANA PRO 275x150

16\_N\_009\_PRO | 28\_N\_009\_PRO



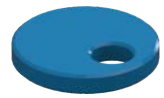
ESCUADRA PLANA PRO 320x150

16\_N\_010\_PRO | 28\_N\_010\_PRO



ESCUADRA PLANA PRO 350x250

16\_N\_011\_PRO | 28\_N\_011\_PRO



TRINQUETE EXCÉNTRICO  
PRO Ø100mm

16\_N\_003\_PRO | 28\_N\_003\_PRO

## Herramientas espaciales



ESCUADRA DE SUJECCIÓN  
PRO 185x175

16\_N\_012\_PRO | 28\_N\_012\_PRO



ESCUADRA DE SUJECCIÓN  
PRO 200x200

16\_N\_013\_PRO | 28\_N\_013\_PRO



ESCUADRA DE SUJECCIÓN  
PRO 300x190

16\_N\_014\_PRO | 28\_N\_014\_PRO



ESCUADRA DE SUJECCIÓN  
PRO 450x250

16\_N\_015\_PRO | 28\_N\_015\_PRO



ESCUADRA DE SUJECCIÓN  
PRO 275x500x175x100

16\_N\_016\_PRO | 28\_N\_016\_PRO

## Extensión de la superficie de trabajo



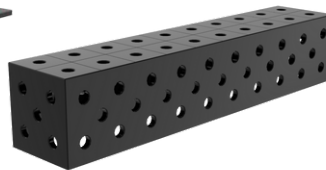
EXTENSIÓN  
PRO 1000x100

16\_100x100\_N\_017\_PRO  
28\_100x100\_N\_017\_PRO



EXTENSIÓN  
PRO 1000x200

16\_100x100\_N\_018\_PRO  
28\_100x100\_N\_018\_PRO



BLOQUE DE SUJECCIÓN  
PRO 1000x200x200

16\_50x50\_N\_019\_PRO  
16\_100x100\_N\_019\_PRO  
28\_100x100\_N\_019\_PRO



BLOQUE DE SUJECCIÓN PRO  
1500x200x200

16\_50x50\_N\_020\_PRO  
16\_100x100\_N\_020\_PRO  
28\_100x100\_N\_020\_PRO

## Herramientas de montaje



PERNO DE MONTAJE PRO

16\_T\_015\_PRO | 28\_T\_015\_PRO



PERNO DE SUJECCIÓN DE  
MONTAJE RÁPIDO  
30 PRO

16\_N\_002\_PRO | 28\_N\_002\_PRO



PASADOR DE FIJACIÓN MAGNÉTICO  
DE MONTAJE RÁPIDO PRO

16\_N\_002\_PRO\_MG  
28\_N\_002\_PRO\_MG



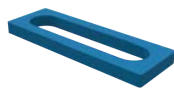
PERNO DE SUJECCIÓN DE  
MONTAJE RÁPIDO UNI

16\_N\_002\_UNI | 28\_N\_002\_UNI

# HERRAMIENTAS DE LA SERIE PLUS

dedicadas a las mesas **PLUS**, **BASIC** y **XWT** con tableros de la serie **PLUS**, así como a las mesas **ECO**, **DIY**, **XWT** con tableros de la serie **ECO** y para las estaciones **SOG\*\***

## Herramientas planas



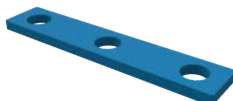
TRINQUETE PLUS 150

16\_N\_004\_PLUS | 28\_N\_004\_PLUS



TRINQUETE PLUS 225

16\_N\_005\_PLUS | 28\_N\_005\_PLUS



TRINQUETE PLUS 260

16\_N\_006\_PLUS | 28\_N\_006\_PLUS



TRINQUETE PLUS 500

16\_N\_007\_PLUS | 28\_N\_007\_PLUS



ESCUADRA ANGULAR PLUS

16\_N\_008\_PLUS | 28\_N\_008\_PLUS



ESCUADRA PLANA PLUS 275x150

16\_N\_009\_PLUS | 28\_N\_009\_PLUS



ESCUADRA PLANA PLUS 320x150

16\_N\_010\_PLUS | 28\_N\_010\_PLUS



ESCUADRA PLANA PLUS 350x250

16\_N\_011\_PLUS | 28\_N\_011\_PRO



TRINQUETE EXCÉNTRICO PLUS Ø100mm

16\_N\_003\_PLUS | 28\_N\_003\_PLUS

## Herramientas espaciales



ESCUADRA DE SUJECIÓN PLUS 185x175

16\_N\_012\_PLUS | 28\_N\_012\_PLUS



ESCUADRA DE SUJECIÓN PLUS 200x200

16\_N\_013\_PLUS | 28\_N\_013\_PLUS



ESCUADRA DE SUJECIÓN PLUS 300x190

16\_N\_014\_PLUS | 28\_N\_014\_PLUS



ESCUADRA DE SUJECIÓN PLUS 450x250

16\_N\_015\_PLUS | 28\_N\_015\_PLUS



ESCUADRA DE SUJECIÓN PLUS 275x500x175x100

16\_N\_016\_PLUS | 28\_N\_016\_PLUS

## Extensión de la superficie de trabajo



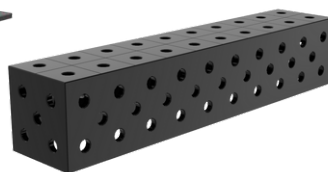
EXTENSIÓN PLUS 1000X100

16\_100x100\_N\_017\_PLUS  
28\_100x100\_N\_017\_PLUS



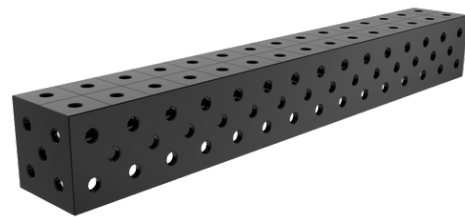
EXTENSIÓN PLUS 1000X200

16\_100x100\_N\_018\_PLUS  
28\_100x100\_N\_018\_PLUS



BLOQUE DE SUJECIÓN PLUS 1000X200X200

16\_50x50\_N\_019\_PLUS  
16\_100x100\_N\_019\_PLUS  
28\_100x100\_N\_019\_PLUS



BLOQUE DE SUJECIÓN PLUS 1500X200X200

16\_50x50\_N\_020\_PLUS  
16\_100x100\_N\_020\_PLUS  
28\_100x100\_N\_020\_PLUS

## Herramientas de montaje



PERNO DE MONTAJE PLUS

16\_T\_015\_PLUS | 28\_T\_015\_PLUS



PERNO DE SUJECIÓN DE MONTAJE RÁPIDO 23 PLUS

16\_N\_002\_PLUS | 28\_N\_002\_PLUS



PASADOR DE FIJACIÓN MAGNÉTICO DE MONTAJE RÁPIDO PLUS

16\_N\_002\_PLUS\_MG  
28\_N\_002\_PLUS\_MG



PERNO DE SUJECIÓN DE MONTAJE RÁPIDO UNI

16\_N\_002\_UNI | 28\_N\_002\_UNI

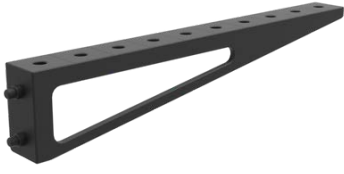
\* Todas las herramientas están disponibles en versiones de agujeros fi 16 mm y fi 28 mm.

\*\*en este caso (mesas ECO, DIY, XWT con tablero ECO y estaciones SOG), las herramientas se fijan con un mandril ajustable 19-22, se presenta en la página 29

# HERRAMIENTAS DE LA SERIE ECO

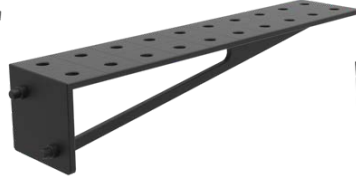
dedicadas a a las mesas **ECO** y para el montaje de herramientas de la serie **PLUS** en mesas de la serie **ECO**, **DIY**, **XWT** con tapas de la serie **ECO** y en stands **SOG\*\***

## Extensión de la superficie de trabajo



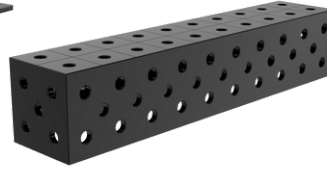
EXTENSIÓN  
ECO 1000X100

16\_100x100\_N\_017\_ECO  
28\_100x100\_N\_017\_ECO



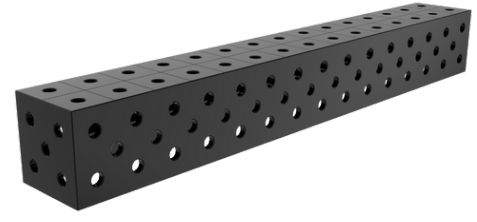
EXTENSIÓN  
ECO 1000X200

16\_100x100\_N\_018\_ECO  
28\_100x100\_N\_018\_ECO



BLOQUE DE SUJECIÓN ECO  
1000X200X200

16\_50x50\_N\_019\_ECO  
16\_100x100\_N\_019\_ECO  
28\_100x100\_N\_019\_ECO



BLOQUE DE SUJECIÓN  
ECO 1500X200X200

16\_50x50\_N\_020\_ECO  
16\_100x100\_N\_020\_ECO  
28\_100x100\_N\_020\_ECO

## Herramientas de montaje



PERNO DE MONTAJE ECO  
16\_T\_015\_ECO | 28\_T\_015\_ECO



PERNO DE SUJECIÓN DE  
MONTAJE RÁPIDO  
19-22 ECO/PLUS  
16\_N\_002\_ECO\_PLUS  
28\_N\_002\_ECO\_PLUS



PASADOR DE FIJACIÓN MAGNÉTICO  
DE MONTAJE RÁPIDO PLUS  
16\_N\_002\_PLUS\_MG  
28\_N\_002\_PLUS\_MG



PERNO DE SUJECIÓN DE  
MONTAJE RÁPIDO UNI  
16\_N\_002\_UNI | 28\_N\_002\_UNI



\* Todas las herramientas están disponibles en versiones de agujeros fi 16 mm y fi 28 mm.

# Herramientas universales

dedicado a todas las mesas y estaciones GPPH

## Torniquetes sujetadores



FASTENING CLAMP  
16\_N\_001A | 28\_N\_001A



FASTENING CLAMP  
WITH LEVER  
16\_N\_001B | 28\_N\_001B



VARIABLE THROAT  
DEPTH CLAMP  
16\_N\_001C | 28\_N\_001C



VARIABLE THROAT DEPTH  
WITH LEVER CLAMP  
16\_N\_001D | 28\_N\_001D



FASTENING CLAMP  
16\_N\_001E | 28\_N\_001E



FASTENING CLAMP  
WITH LEVER  
16\_N\_001F | 28\_N\_001F

## Prismas, soporte para soplete



PRISMA Ø58MM 130°  
16\_N\_021 | 28\_N\_021



PRISMA Ø58MM 130°/90°  
16\_N\_023 | 28\_N\_023

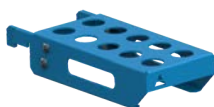


PRISMA Ø58MM 90°  
16\_N\_022 | 28\_N\_022



SOPORTE PARA SOPLETE  
N\_024

## Estantes para herramientas



ESTANTE MÓVIL PARA PERNOS S  
16\_T\_011A | 28\_T\_011A



ESTANTE MÓVIL PARA PERNOS M  
16\_T\_011B | 28\_T\_011B



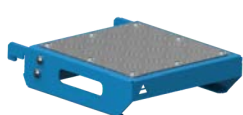
ESTANTE MÓVIL  
PARA TORNQUETES S  
16\_T\_011C | 28\_T\_011C



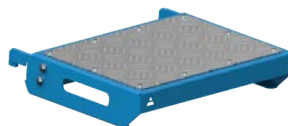
ESTANTE MÓVIL  
PARA TORNQUETES M  
16\_T\_011D | 28\_T\_011D



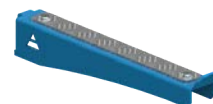
ESTANTE MÓVIL  
PLANA S  
16\_T\_011E | 28\_T\_011E



ESTANTE MÓVIL  
PLANA M  
16\_T\_011F | 28\_T\_011F



ESTANTE MÓVIL  
PLANA L  
16\_T\_011G | 28\_T\_011G



ESTANTE MÓVIL  
PARA EXTENSIONES  
T\_011J



ESTANTE MÓVIL  
MIX  
16\_T\_011H | 28\_T\_011H



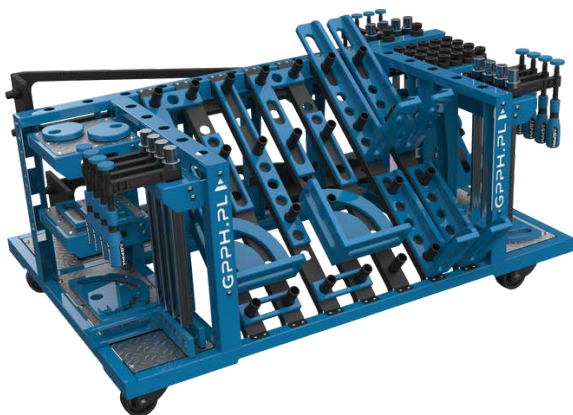
ESTANTE MÓVIL  
PARA DOCUMNETOS  
16\_T\_011I | 28\_T\_011I

# CARROS DE HERRAMIENTAS

para mantener el orden en el lugar de trabajo

## Carro de herramienta M

16\_T\_012B | 28\_T\_012B



Una de muchas ventajas de un carro de herramientas pequeño es que cabe por debajo de la mayoría de las Mesas de Soldadura de GPPH. ¡Durante el trabajo tiene todas las herramientas en el alcance de la mano!

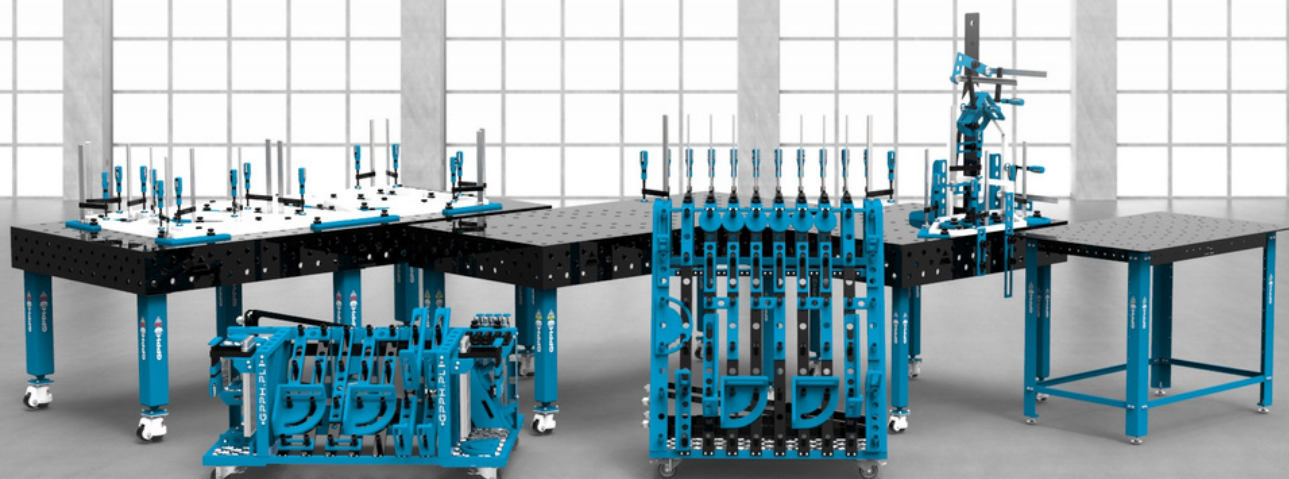
## Carro de herramienta L

16\_T\_012A | 28\_T\_012A



¡El carro de herramientas grande de GPPH permite almacenar el conjunto de herramientas incluso para los más exigentes! Con este carro tu lugar de trabajo será transparente como nunca antes y las herramientas de GPPH bien ordenadas en el carro estarán en alcance rápido.

\*Los carros portaherramientas están disponibles en la versión de agujeros fi 16 mm y fi 28 mm.



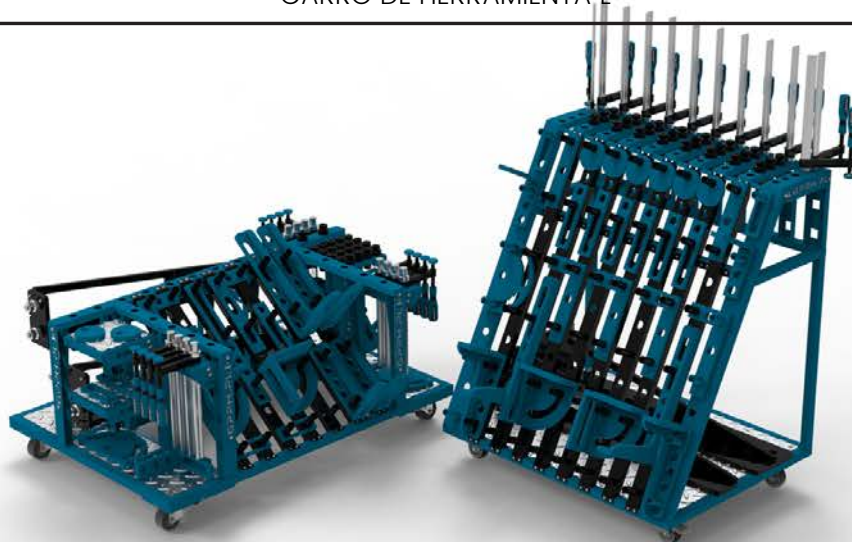


# HERRAMIENTAS

HERRAMIENTA	SERIE PRO	SERIE PLUS	SERIE ECO
<b>HERRAMIENTAS PLANAS</b>			
TRINQUETE 150			-
TRINQUETE 225			-
TRINQUETE 260			-
TRINQUETE 500			-
ESCUADRA ANGULAR			-
ESCUADRA PLANA 275x150			-
ESCUADRA PLANA 320x150			-
ESCUADRA PLANA 350x250			-
TRINQUETE EXCÉNTRICO Ø100			-
<b>HERRAMIENTAS ESPACIALES</b>			
ESCUADRA DE SUJECIÓN 185x175			-
ESCUADRA DE SUJECIÓN 200x200			-
ESCUADRA DE SUJECIÓN 300x190			-
ESCUADRA DE SUJECIÓN 450x250			-
ESCUADRA DE SUJECIÓN 275x500x175x100			-
<b>EXTENSIÓN DE LA SUPERFICIE DE TRABAJO</b>			
EXTENSIÓN 1000x100			
EXTENSIÓN 1000x200			
BLOQUE DE SUJECIÓN 1000x200x200 Ø16 mm, cuadrícula 50x50 mm			
BLOQUE DE SUJECIÓN 1000x200x200 Ø16 mm / Ø28 mm, cuadrícula 100x100 mm			
BLOQUE DE SUJECIÓN 1500x200x200 Ø16 mm, cuadrícula 50x50 mm			
BLOQUE DE SUJECIÓN 1500x200x200 Ø16 mm / Ø28 mm, cuadrícula 100x100 mm			
<b>HERRAMIENTAS DE MONTAJE</b>			
PERNO DE MONTAJE			
PERNO DE SUJECIÓN DE MONTAJE RÁPIDO 30 PRO		-	-
PERNO DE SUJECIÓN DE MONTAJE RÁPIDO 23 PLUS	-		-
PERNO DE SUJECIÓN DE MONTAJE RÁPIDO 19-22 ECO/PLUS	-	-	
PASADOR DE FIJACIÓN MAGNÉTICO DE MONTAJE RÁPIDO PRO		-	-
PASADOR DE FIJACIÓN MAGNÉTICO DE MONTAJE RÁPIDO PLUS	-		-
PERNO DE SUJECIÓN DE MONTAJE RÁPIDO UNI			

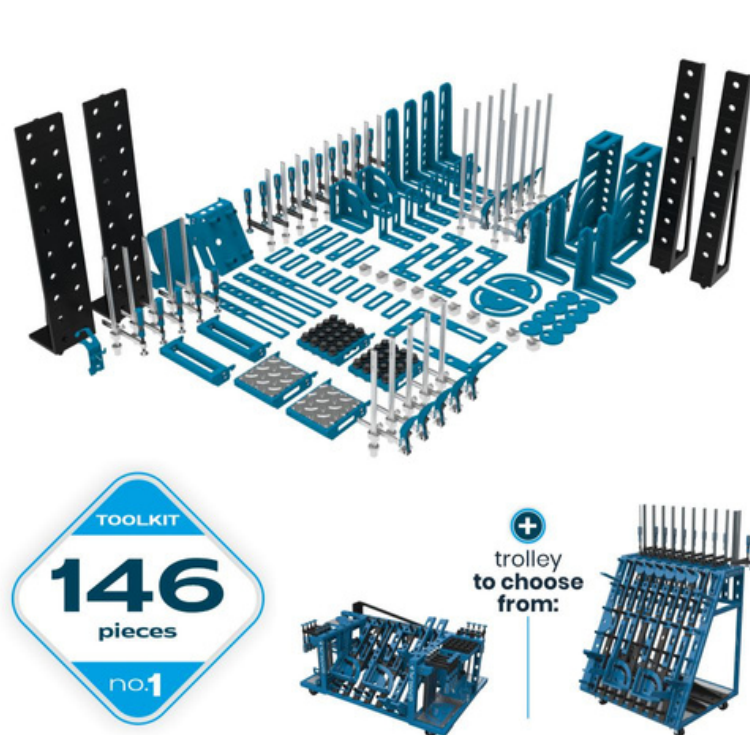
# HERRAMIENTAS

HERRAMIENTA
<b>MORDAZAS</b>
TORNIQUETE SUJETADOR
TORNIQUETE SUJETADOR RÁPIDO
TORNIQUETE SUJETADOR AJUSTABLE
TORNIQUETE SUJETADOR RÁPIDO AJUSTABLE
TORNIQUETE SUJETADOR
TORNIQUETE SUJETADOR RÁPIDO
<b>PRISMAS, SOPORTE PARA ANTORCHAS</b>
PRISMA Ø58mm 130°
PRISMA Ø58mm 130°/90°
PRISMA Ø58mm 90°
SOPORTE PARA SOPELETE
<b>ESTANTES MÓVILES PARA HERRAMIENTAS</b>
ESTANTE MÓVIL PARA PERNOS S
ESTANTE MÓVIL PARA PERNOS M
ESTANTE MÓVIL PARA TORNIQUETES S
ESTANTE MÓVIL PARA TORNIQUETES M
ESTANTE MÓVIL PLANA S
ESTANTE MÓVIL PLANA M
ESTANTE MÓVIL PLANA L
ESTANTE MÓVIL PARA EXTENSIONES
ESTANTE MÓVIL MIX
ESTANTE MÓVIL PARA DOCUMNETOS
<b>CARROS DE HERRAMIENTAS</b>
CARRO DE HERRAMIENTA M
CARRO DE HERRAMIENTA L

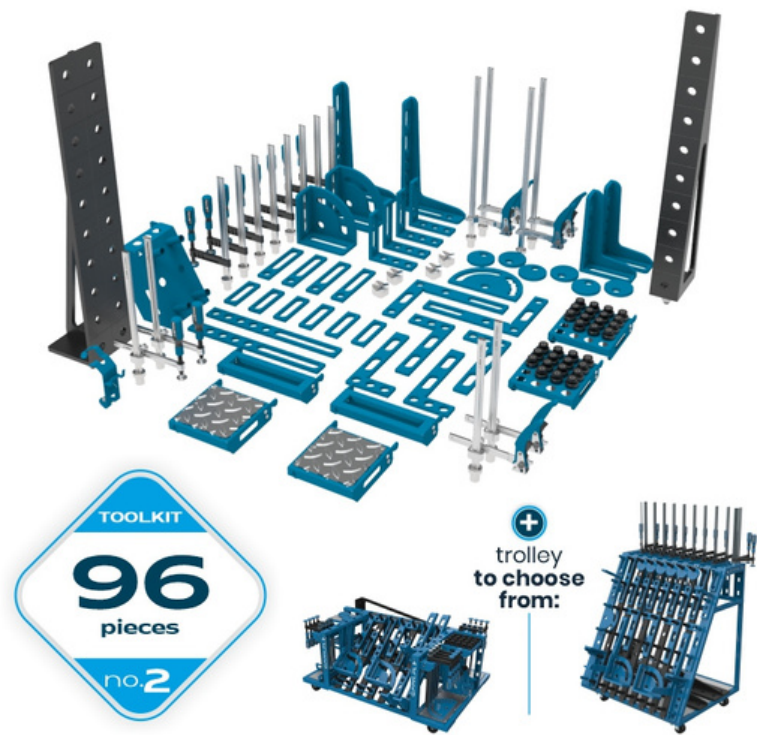


# KITS DE HERRAMIENTAS

cada kit está disponible para la serie de herramientas PRO y PLUS\*\*



Kit n.º 1 de la herramienta de la serie PRO  
Kit n.º 1 de la herramienta de la serie PLUS



Kit n.º 2 de la herramienta de la serie PRO  
Kit n.º 2 de la herramienta de la serie PLUS



Kit n.º 3 de la herramienta de la serie PRO  
Kit n.º 3 de la herramienta de la serie PLUS



Kit n.º 4 de la herramienta de la serie PRO  
Kit n.º 4 de la herramienta de la serie PLUS

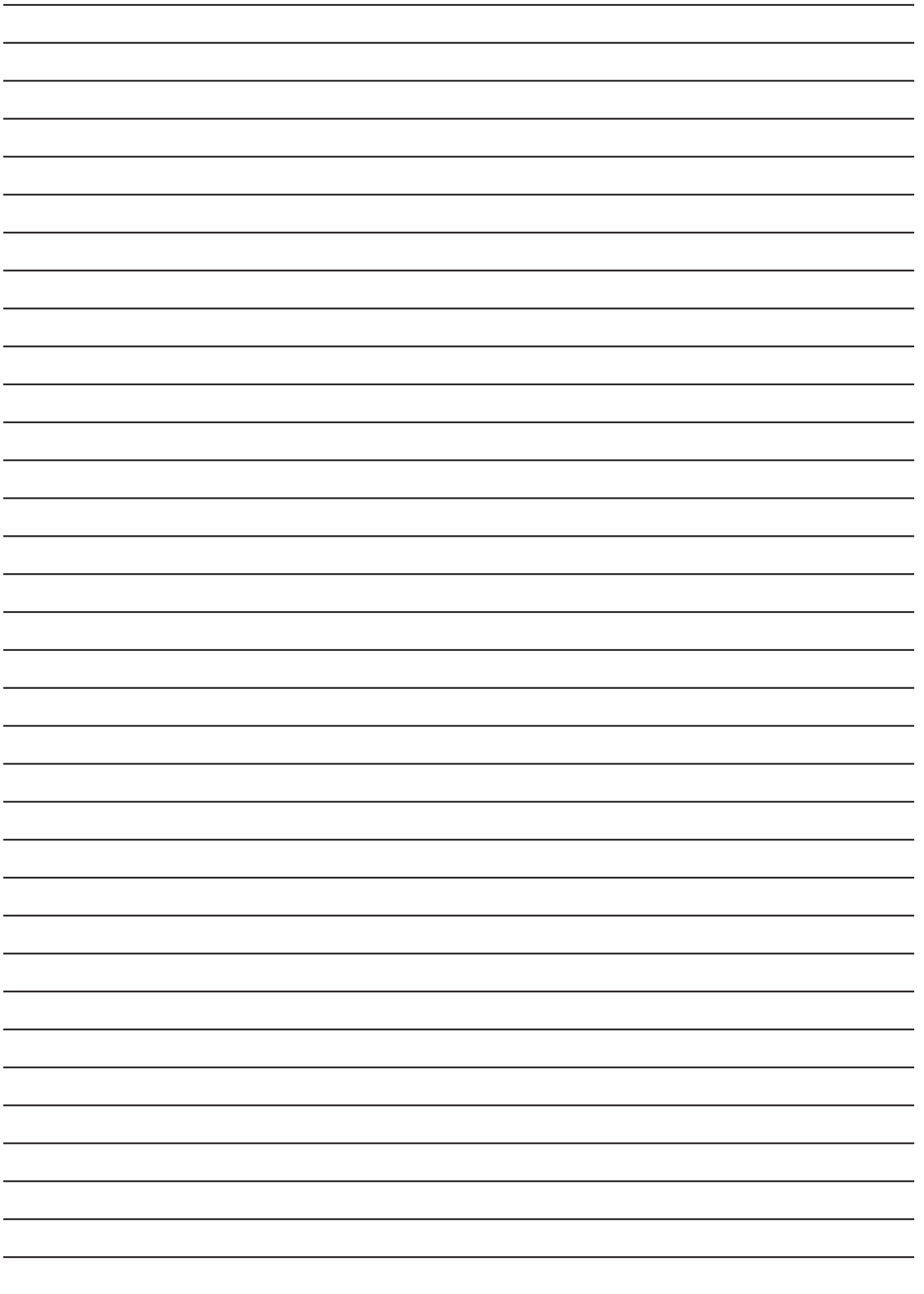
\* Todas las herramientas están disponibles en versiones de agujeros fi 16 mm y fi 28 mm.

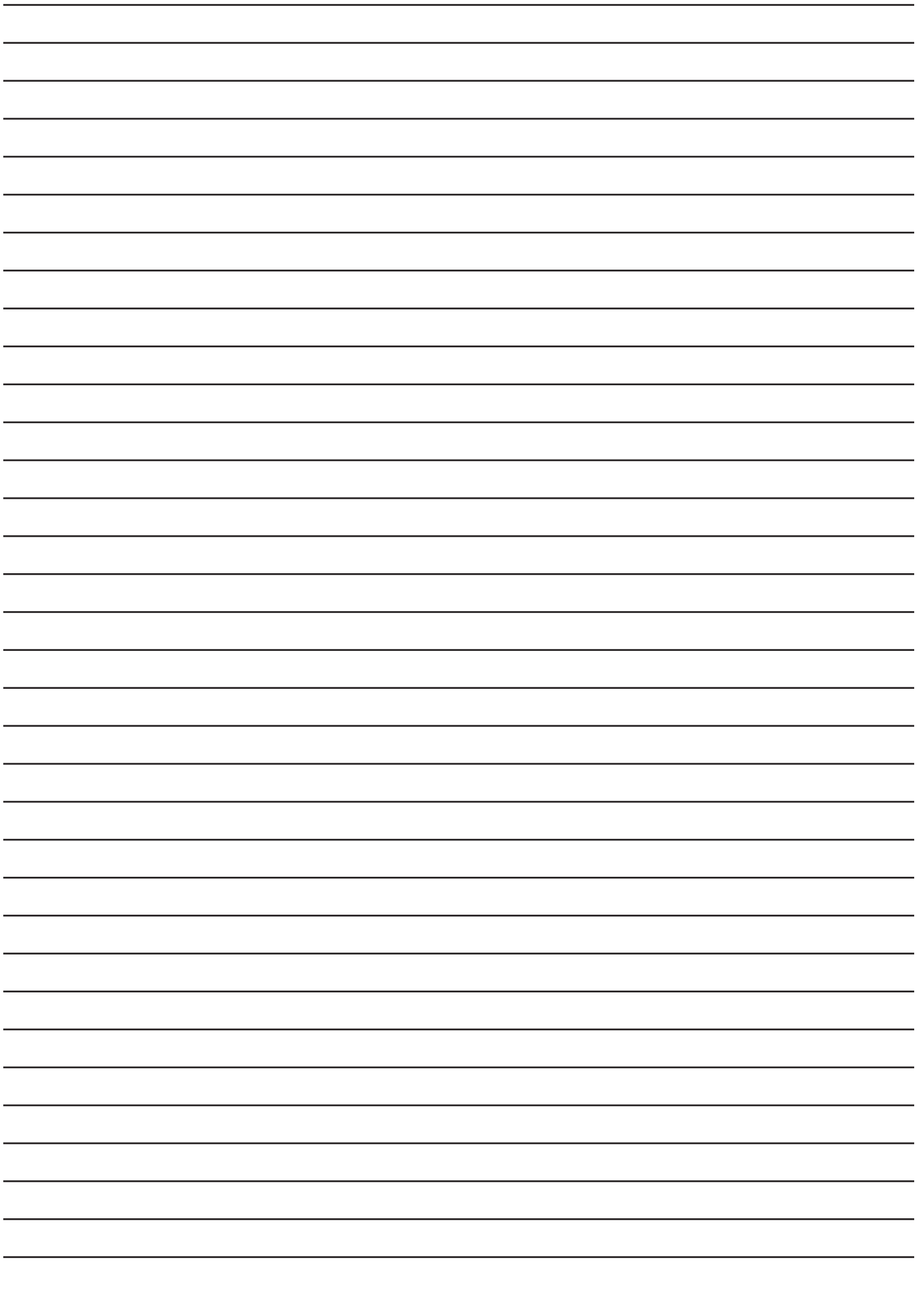
\*\* En el caso de kits con herramientas de la serie PLUS, dependiendo de la elección del grosor de la mesa, se suministra otro tipo de mandril: en el caso de mesas PLUS, BASIC y XWT con tableros de la serie PLUS, es un mandril de montaje rápido 23 PLUS; y en el caso de mesas ECO, DIY, XWT con tableros de la serie ECO y estaciones SOG, es un mandril de montaje rápido 19-22 PLUS/ECO.

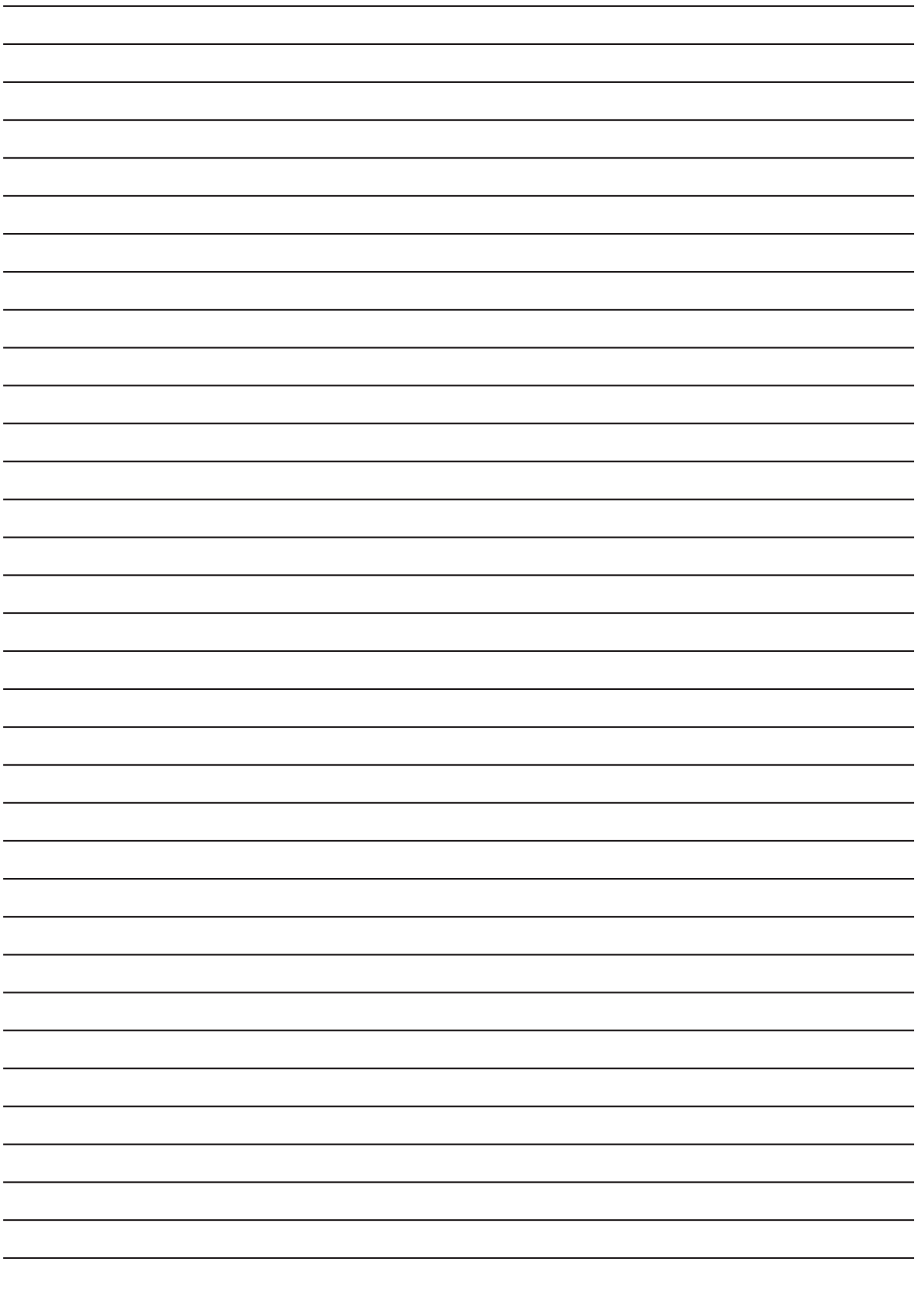
# KITS DE HERRAMIENTAS

cada kit está disponible para la serie de herramientas PRO y PLUS\*\*

Número de herramientas incluidas en cada kit				
HERRAMIENTA	kit n.º 1	kit n.º 2	kit n.º 3	kit n.º 4
TORNIQUETE SUJETADOR	10	8	8	4
TORNIQUETE SUJETADOR RÁPIDO	10	4	2	-
TORNIQUETE SUJETADOR AJUSTABLE	5	2	-	-
TORNIQUETE SUJETADOR RÁPIDO AJUSTABLE	5	2	-	-
PERNO DE SUJECIÓN DE MONTAJE RÁPIDO 30	40	30	18	10
TRINQUETE EXCÉNTRICO Ø100	8	6	4	2
TRINQUETE 150	8	6	4	2
TRINQUETE 225	4	4	4	2
TRINQUETE 500	4	2	-	-
ESCUADRA ANGULAR	2	1	1	-
ESCUADRA PLANA 275x150	-	-	-	2
ESCUADRA PLANA 320x150	4	4	2	2
ESCUADRA PLANA 350x250	2	2	2	-
ESCUADRA DE SUJECIÓN 185x175	8	4	4	2
ESCUADRA DE SUJECIÓN 200x200	2	2	2	-
ESCUADRA DE SUJECIÓN 300x190	4	2	2	-
ESCUADRA DE SUJECIÓN 450x250	4	2	1	-
ESCUADRA DE SUJECIÓN 275x500x175x100	2	-	-	-
EXTENSIÓN 1000x100	2	1	-	-
EXTENSIÓN 1000x200	2	1	-	-
SOPORTE PARA SOPLETE	1	1	1	1
PRISMA Ø58mm 130°	10	-	-	-
PRISMA Ø58mm 130°/90°	-	4	2	-
Carro de herramienta M / Carro de herramienta L (surtido)	1	1	-	-
ESTANTE MÓVIL PARA PERNOS S	-	-	-	1
ESTANTE MÓVIL PARA PERNOS M	2	2	1	-
ESTANTE MÓVIL PARA TRINQUETES M	2	2	1	-
ESTANTE MÓVIL PLANA M	2	2	1	-
ESTANTE MÓVIL MIX	1	1	-	-
ESTANTE MÓVIL PARA DOCUMNETOS	1	-	-	-
<b>Número total de herramientas incluidas en el kit</b>	<b>146</b>	<b>96</b>	<b>60</b>	<b>28</b>









+48 / 573-568-355



GPPH@GPPH.pl



ul. Raławicka 7  
39-300 Mielec, Polonia

[www.GPPH-GROUP.com](http://www.GPPH-GROUP.com)