



EXTRACTORES DE HUMOS

 **ELECTREX**[®]
welding since 1946

MÁS DE 70 AÑOS DE EXPERIENCIA EN EL RAMO DE LA SOLDADURA

Cuando João Rodrigues de Matos concibió los primeros equipos de soldadura en 1946, estaba lejos de imaginar la importancia y la repercusión que la marca Electrex posee actualmente en todo el globo.

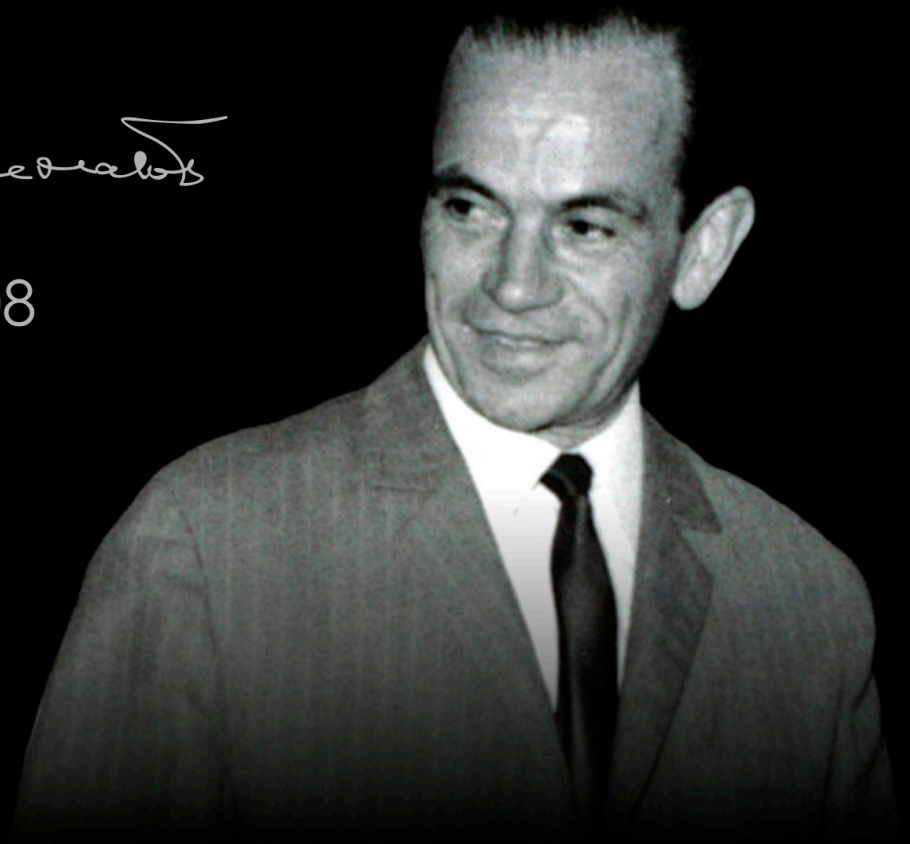
Más de 70 años recorridos, Electrex mantiene una presencia a nivel mundial en los más diversificados mercados con gran influencia en el mundo de la soldadura. El rigor y la confianza que caracterizan las relaciones con nuestros clientes son la clave de siete décadas de éxito.



WELDING SINCE
1946

Joseph P. ...

1917 - 2008



MÁS DE 70 AÑOS DE EXPERIENCIA EN EL RAMO DE LA SOLDADURA

UNA MARCA PARA EL CLIENTE



Electrex pone todo su empeño y esfuerzo en la satisfacción de las necesidades de sus clientes, ofreciendo soluciones flexibles y a medida de cada uno. Cada pedido se ejecuta con el máximo cuidado y rigor posible para satisfacer las necesidades de nuestros clientes.

RECURSOS HUMANOS



El recurso más valioso de una empresa está en las personas que todos los días depositan su empeño en la organización. Electrex es consciente de este valor y por ello se esfuerza por satisfacer las necesidades de sus colaboradores proporcionándoles las mejores condiciones de trabajo posibles, como forma de mantener un ambiente de trabajo sano y motivante.

PROVEEDORES



Nuestros proveedores son piezas fundamentales en el gran engranaje que es Electrex y son seleccionados cuidadosamente, desde el momento del pedido de las mercancías hasta la llegada de los productos a las manos de nuestros clientes. Son los proveedores que ayudan a la organización a cumplir plazos y objetivos, para que los productos sean producidos rápidamente y con calidad, atendiendo a la demanda de nuestros clientes.

INNOVACIÓN



Electrex busca todos los días ofrecer más y mejor a sus clientes, y por eso se requiere la demanda constante por procesos de producción más innovadores para desarrollar productos de alta exigencia y calidad que satisfagan las necesidades de nuestros clientes.

SOSTENIBILIDAD

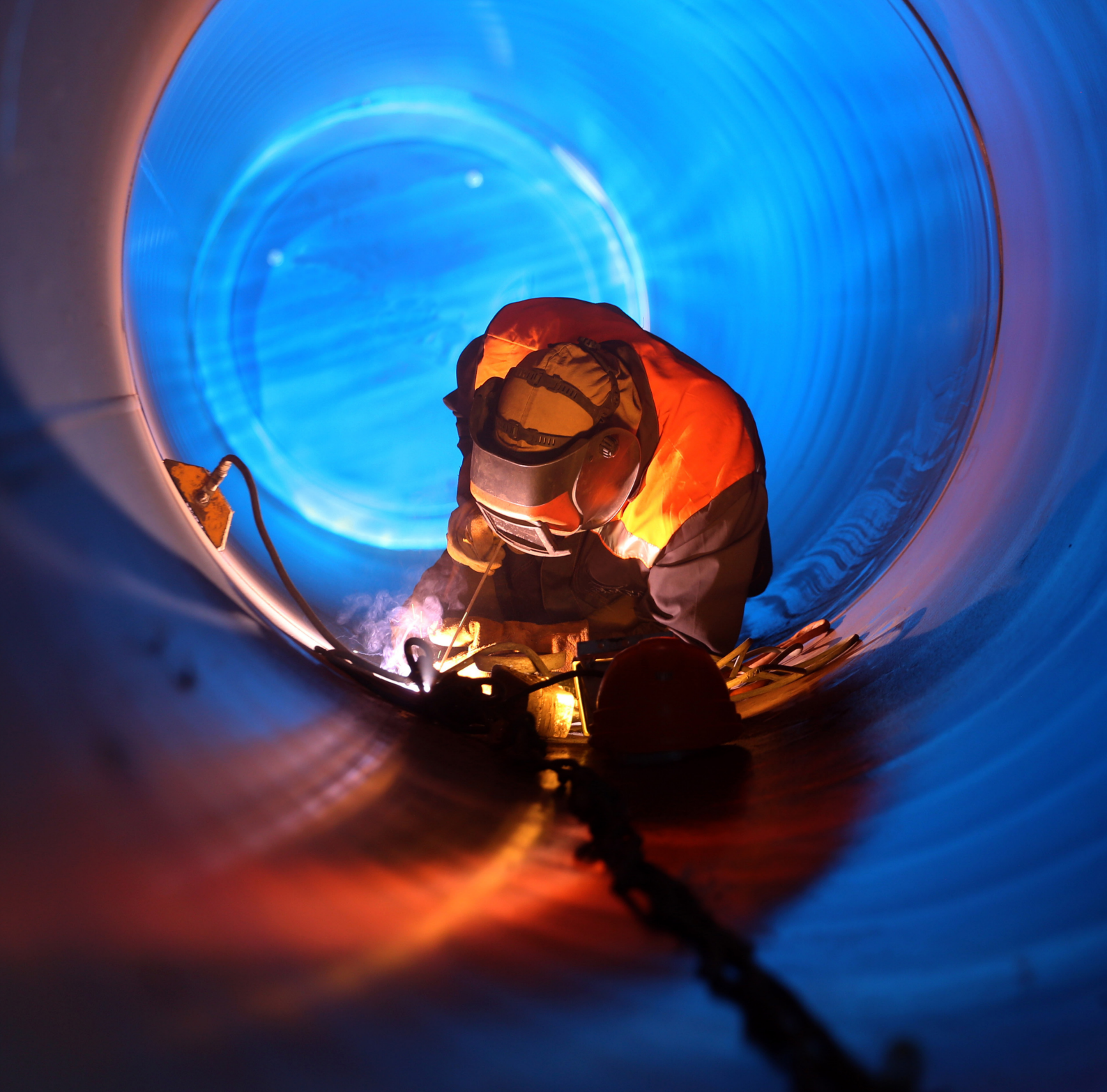


Electrex se ha comprometido a mantener el planeta libre de contaminación para que las futuras generaciones puedan habitarlo de igual forma. Electrex cumple todas las normas medioambientales y de seguridad impuestas por las respectivas autoridades competentes, tanto a nivel europeo como global.

DESAFÍOS FUTUROS



Una inversión en el área de producción y la apuesta en los más recientes procesos de producción, son algunos de los desafíos a los que se propone Electrex, para que pueda ofrecer a sus clientes los mejores equipos de soldadura disponibles en el mercado. Electrex toma muy en serio su trabajo como fabricante de equipos de soldadura y pronto pretende diversificar sus mercados de exportación y consolidar su presencia en los ya existentes.



 **ELECTREX**[®]
welding since 1946

Se reserva el derecho de cambiar las especificaciones técnicas sin aviso previo, imágenes no contractuales.



Management
System
ISO 9001:2015



www.tuv.com
ID 9108645664

ÍNDICE

P. 7 Índice

EXTRACTORES DE HUMOS

- P. 10 M1/M2 con filtro desechable
- P. 10 M3 con filtros de carbón activo
- P. 13 SM con filtro desechable
- P. 13 SMK con filtro de carbón activo
- P. 17 KMF mesas soldadura de aspiración descendente
- P. 18 KTF series mesas rebarbado de aspiración
- P. 20 KTM mesas soldadura/rebarb. s/ ventilador e filtro
- P. 22 i8 campanas alta perf. para robots soldadura
- P. 24 TSA brazos de aspiración
- P. 26 MSF, TSF ventilador fijo de aspiración tipo caracol
- P. 28 MDT ventilador portátil de aspiración tipo caracol

P. 30 Servicios Electrex





EXTRACTORES

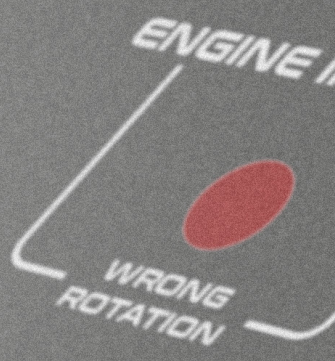


ELECTREX
welding since 1946
112/2100



START ▲

▼ STOP





EXTRACTORES DE HUMOS SERIE M



Unidad móvil
Ruedas bloqueables



Filtro de carbón activo
Retención de olores e gás



Brazo único
MobilEco



Filtro HEPA
Filtración de alta eficacia



Brazo doble
Opções comprimento



Jet-Pulse
Limpieza automática del filtro



Filtro de cassette desechable
ePM1 80% (F9)

Aplicaciones

- Diseñado para filtrar humos y polvo resultantes del proceso de soldadura
- Adecuado para el procesamiento de diversas aleaciones de acero
- Adecuado para filtrar niveles bajos, medios y altos de humo y polvo



Especificaciones

- Equipo móvil gracias a su estructura con ruedas
- Capacidad para llegar a zonas difíciles gracias a su brazo flexible
- Botones indicadores del estado del filtro
- Riesgo de incendio minimizado gracias al filtro de arrastre de proyección
- Protección del motor contra fallo de fase o fase incorrecta
- Indicador luminoso de dirección errónea del ventilador
- Cable de alimentación de 3 metros



EXTRACTORES DE HUMOS SERIE M



DATOS TÉCNICOS

	M1/1100	M2/2100	M2/2200	M3/2100	M3/2200
Tensión de alimentación	1x230V/50Hz	3x400V/50Hz	3x400V/50Hz	3x400V/50Hz	3x400V/50Hz
Potencia motor	575W	1.1kW	1.5kW	1.5kW	1.5kW
Nº brazos	1	1	2	1	2
Longitud brazo*	2m	2m	2m	2m	2m
Diámetro brazo	Ø152mm	Ø152mm	Ø152mm	Ø152mm	Ø152mm
Método filtración	2 fases	3 fases	3 fases	-	-
Filtro de carbón activo	-	-	-	4 fases	4 fases
Filtro HEPA	-	-	-	4 fases	4 fases
Filtro Jet Pulse	-	-	-	Limpieza auto -2 fases	Limpieza auto - 2 fases
Tipo filtro	Casete desechable	Casete desechable	Casete desechable	-	-
Filtro de carbón activo	-	-	-	Casete desechable	Casete desechable
Filtro HEPA	-	-	-	Casete desechable	Casete desechable
Filtro Jet Pulse	-	-	-	Cartucho Jet-Pulse	Cartucho Jet-Pulse
Área de filtración	9m ²	16m ²	16m ²	-	-
Filtro de carbón activo	-	-	-	16m ²	16m ²
Filtro HEPA	-	-	-	27m ²	27m ²
Filtro Jet Pulse	-	-	-	2 x 10m ²	2 x 10m ²
1ª fase	Parachispas de malla	Parachispas de malla	Parachispas de malla	Parachispas de malla	Parachispas de malla
2ª fase	ePM1 80%	Espesor 70% (G4 pre-filtro)	Espesor 70% (G4 pre-filtro)	Espesor 70% (G4 pre-filtro)	Espesor 70% (G4 pre-filtro)
Filtro de carbón activo	-	-	-	Espesor 70% (G4 pre-filtro)	Espesor 70% (G4 pre-filtro)
Filtro HEPA	-	-	-	Espesor 70% (G4 pre-filtro)	Espesor 70% (G4 pre-filtro)
Filtro Jet Pulse	-	-	-	ePM10 60% (M6) 2 x 10m ²	ePM10 60% (M6) 2 x 10m ²
3ª fase	-	ePM1 65% (F8)	ePM1 65% (F8)	ePM1 65% (F8)	ePM1 65% (F8)
4ª fase	-	-	-	Carbón activo HEPA	Carbón activo HEPA
Capacidad de extracción	850 m ³ /h	1300 m ³ /h	2 x 850m ³ /h	-	-
Filtro de carbón activo	-	-	-	1300m ³ /h	2 x 750m ³ /h
Filtro HEPA	-	-	-	1300m ³ /h	2 x 750m ³ /h
Filtro Jet Pulse	-	-	-	1300m ³ /h	2 x 1000m ³ /h
Aire comprimido (Jet-Pulse)	-	-	-	5-6 bar	5-6 bar
Nivel de ruido	65dB	72dB	72dB	72dB	72dB
Presión máxima	1200 Pa	2000 Pa	2200 Pa	2200 Pa	2200 Pa
Peso (s/ brazo)	49 kg	96 kg	99 kg	115 kg	118 kg
Dimensiones (CxLxA)	480x480x820mm	650x750x1125mm	650x750x1125 mm	650x750x1285 mm	650x750x1285 mm

*Brazos disponibles em 2, 3 e 4 metros



EXTRACTORES DE HUMOS SERIE M

SERIE M1 CON FILTRO DESECHABLE	Ref.
Extractor M1/1100 sin brazo	CC112695
Extractor M1/1100 con brazo de 2m	CC112696
Filtro lavable anti-proyección	CC112697
Filtro de casete principal clase F9 0445x0445x0220 9m ²	CC112698

SERIE M2 CON FILTRO DESECHABLE	Ref.
Extractor M2/2100 sin brazo	CC112699
Extractor M2/2100 con brazo de 2m	CC112700
Extractor M2/2100 con brazo de 3m	CC112426
Extractor M2/2100 con brazo de 4m	CC112701
Extractor M2/2200 sin brazos	CC112702
Extractor M2/2200 con brazos de 2m	CC112703
Extractor M2/2200 con brazos de 3m	CC112704
Extractor M2/2200 con brazos de 4m	CC112425
Prefiltros de fibra blanca clase G4 0597x0597x0020 (10 unidades)	CC112705
Filtro de casete principal clase F8 0597x0597x0300 16m ²	CC112706

SERIE M3 CON FILTROS DE CARBÓN ACTIVO	Ref.
Extractor M3/2100 sin brazo	CC112707
Extractor M3/2100 con brazo de 2m	CC112708
Extractor M3/2100 con brazo de 3m	CC112709
Extractor M3/2100 con brazo de 4m	CC112710
Extractor M3/2200 sin brazos	CC112711
Extractor M3/2200 con brazos de 2m	CC112712
Extractor M3/2200 con brazos de 3m	CC112713
Extractor M3/2200 con brazos de 4m	CC112714
Prefiltros de fibra blanca clase G4 0597x0597x0020 (10 unidades)	CC112705
Filtro de casete principal clase F8 0597x0597x0300 16m ²	CC112706
Filtro de casete principal de carbón activo 0597x0597x0075 12kg	CC112715



 **Unidad estacionaria**
Más espacio disponible

 **Brazo único**
Opciones complementarias

 **Brazo doble**
Opciones complementarias

 **Filtro de cassette desechable**
ePM1 65% (F8)

 **Filtro de carbón activo**
Retención de olores e gás

 **Filtro HEPA**
Alta eficacia de filtración

Aplicaciones

- Diseñado para filtrar humos y polvo resultantes del proceso de soldadura
- Adecuado para el procesamiento de diversas aleaciones de acero
- Adecuado para filtrar niveles bajos, medios y altos de humo y polvo

Especificaciones

- Fácil de usar en talleres con espacio limitado
- Capacidad para llegar a zonas difíciles gracias a su brazo flexible
- Botones indicadores del estado del filtro
- Riesgo de incendio minimizado gracias al filtro de arrastre de proyección
- Protección del motor contra fallo de fase o fase incorrecta
- Indicador luminoso de dirección errónea del ventilador
- Fácil acceso al panel de control externo

Variaciones

- Otros voltajes de suministro disponibles
- Longitudes de brazo 2 m, 3 m, 4 m, 5 m, 6 m y 7 m





EXTRACTORES DE HUMOS SERIE SM/SMK



DATOS TÉCNICOS		SM 910	SM 920	SMK 910	SMK 9120
Tensión de alimentación		3x400V/50Hz	3x400V/50Hz	3x400V/50Hz	3x400V/50Hz
Potencia motor		1,1 kW	1,5 kW	1,5 kW	1,5 kW
Nº brazos		1	1	1	1
Longitud brazo*		2m	2m	2m	2m
Diámetro brazo		Ø152mm	Ø152mm	Ø152mm	Ø152mm
Método filtración		3 fases	3 fases	4 fases	4 fases
Tipo filtro		Casete desechable	Casete desechable	Casete desechable	Casete desechable
Área de filtración		16m ²	16m ²	-	-
Filtro de carbón activo		-	-	16m ²	16m ²
Filtro HEPA		-	-	27m ²	27m ²
1ª fase		Parachispas de malla	Parachispas de malla	Parachispas de malla	Parachispas de malla
2ª fase		Espesor 70% (G4 pre-filtro)	Espesor 70% (G4 pre-filtro)	Espesor 70% (G4 pre-filtro)	Espesor 70% (G4 pre-filtro)
3ª fase		ePM1 65% (F8)	ePM1 65% (F8)	ePM1 65% (F8)	ePM1 65% (F8)
4ª fase		Filtro de carbón activo	-	Carbón activo de granulo	Carbón activo de granulo
Filtro HEPA		-	-	Filtro H13 HEPA11m ²	Filtro H13 HEPA11m ²
Capacidad de extracción		1300m ³ /h	2x850 m ³ /h	1300m ³ /h	2 x 750m ³ /h
Nivel de ruido		72 dB	72 dB	72 dB	72 dB
Presión máxima		2000 Pa	2000 Pa	2200 Pa	2200 Pa
Peso (s/ brazo)		96 kg	99 kg	131 kg	132 kg
Dimensiones (CxLxA)		650x750x1125mm	650x750x1125mm	650x750x1285mm	650x750x1285mm

*Brazos disponibles en 2, 3, 4, 5, 6 o 7 metros

EXTRACTORES DE HUMOS SERIE SM/SMK



SERIE SM CON FILTRO DESECHABLE	Ref.
Extractor SM/910 sin brazo	CC112734
Extractor SM/910 con brazo de 2m	CC112735
Extractor SM/910 con brazo de 3m	CC112736
Extractor SM/910 S con brazo de 4m	CC112737
Extractor SM/920 sin brazos	CC112738
Extractor SM/920 con brazos de 2m	CC112739
Extractor SM/920 con brazos de 3m	CC112740
Extractor SM/920 con brazos de 4m	CC112741
Prefiltros de fibra blanca clase G4 0597x0597x0020 (10 unidades)	CC112705
Filtro de casete principal clase F8 0597x0597x0300 16m ²	CC112706

SERIE SMK CON FILTRO DE CARBÓN ACTIVO	Ref.
Extractor SMK/910 sin brazo	CC112742
Extractor SMK/910 con brazo de 2m	CC112743
Extractor SMK/910 con brazo de 3m	CC112744
Extractor SMK/910 S con brazo de 4m	CC112745
Extractor SMK/920 sin brazos	CC112746
Extractor SMK/920 con brazos de 2m	CC112747
Extractor SMK/920 con brazos de 3m	CC112748
Extractor SMK/920 con brazos de 4m	CC112749
Prefiltros de fibra blanca clase G4 0597x0597x0020 (10 unidades)	CC112705
Filtro de casete principal clase F8 0597x0597x0300 16m ²	CC112706
Filtro de casete principal de carbón activo 0597x0597x0075 12kg	CC112715



EXTRACTORES DE HUMOS SERIE KMF



Mesa soldadura

Extracción de acantilados debajo.



Unidad móvil

Ruedas bloqueables



Filtro de cassette desechable

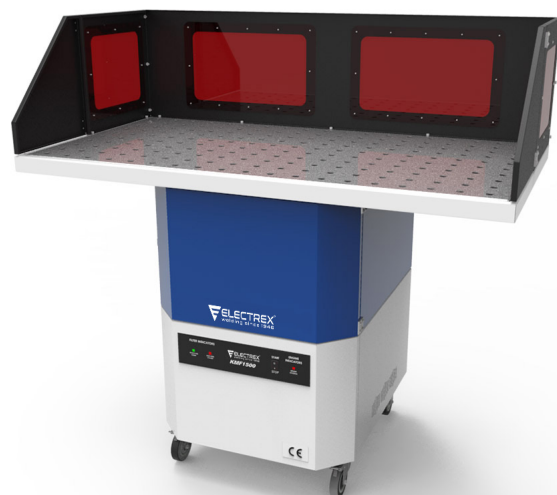
ePM1 65% (F8)

Aplicaciones

- Diseñado para filtrar los humos resultantes del proceso de soldadura.
- Posibilidad de uso para evitar la dispersión de polvo fino resultante del proceso de desbarbado en la zona.
- Adecuado para filtrar niveles bajos y medios de humo y polvo.

Especificaciones

- Equipo móvil gracias a su estructura con ruedas
- Extracción de humos y polvo antes de llegar a las vías respiratorias del operador gracias a la extracción de las paredes inferiores.
- Botones indicadores de estado del filtro
- Minimización del riesgo de incendio gracias al filtro de arrastre de proyección
- Protección del motor contra falta de fase o fase incorrecta
- Luz de advertencia de dirección de rotación del ventilador incorrecta
- Cable de alimentación de 3 metros





DATOS TÉCNICOS

KMF

Tensión de alimentación	3x400V/50Hz
Potencia motor	1,5 kW
Altura escudo lateral	400 ~ 650mm
Longitud de la mesa	1000mm ~ 1200mm ~ 1500mm
Método filtración	3 fases
Tipo filtro	Casete desechable
1ª fase	Parachispas de malla
2ª fase	Espesor 70% (G4 pre-filtro)
3ª fase	ePM1 65% (F8)
Capacidad de extracción	1300m³/h
Nivel de ruido	72 dB
Presión máxima	2200 Pa
Peso (s/ escudo)	120 - 125 - 130 kg
Dimensiones (CxLxA)*	800x1000x1030mm

*Las dimensiones pueden variar según las solicitudes.

SERIE KMF MESAS DE SOLDADURA DE ASPIRACIÓN DESCENDENTE	Ref.
Mesa de soldadura KMF/1000 800x1000mm	CC112758
Mesa de soldadura KMF/1250 800x1200mm	CC112759
Mesa de soldadura KMF/1500 800x1500mm	CC112760
Escudo con ventana Plexi para KMF/1000 H=400mm	CC112761
Escudo con ventana Plexi para KMF/1250 H=400mm	CC112762
Escudo con ventana Plexi para KMF/1500 H=400mm	CC112763
Escudo con ventana Plexi para KMF/1000 H=650mm	CC112767
Escudo con ventana Plexi para KMF/1250 H=650mm	CC112768
Escudo con ventana Plexi para KMF/1500 H=650mm	CC112769
Escudo negro para KMF/1000 H=400mm	CC112764
Escudo negro Para KMF/1250 H=400mm	CC112765
Escudo negro Para KMF/1500 H=400mm	CC112766
Escudo negro Para KMF/1000 H=650mm	CC112770
Escudo negro Para KMF/1250 H=650mm	CC112771
Escudo negro Para KMF/1500 H=650mm	CC112772
Prefiltros de fibra blanca clase G4 0597x0597x0020 (10 unidades)	CC112705
Filtro de casete principal clase F8 0597x0597x0300 16m²	CC112706



EXTRACTORES DE HUMOS SERIE KTF



Mesa de desbarbado

Extracción de acantilados debajo.



Unidad móvil

Ruedas bloqueables



Jet-Pulse

Limpeza automática del filtro

Aplicaciones

- Diseñado para aspirar el polvo resultante del esmerilado y de piezas metálicas pequeñas
- Adecuado para aplicaciones de soldadura
- Adecuado para desbarbados ligeros y exhaustivos

Especificaciones

- Equipo móvil gracias a su estructura con ruedas
- Extracción de humos y polvo antes de llegar a las vías respiratorias del operador gracias a la Extracción de las paredes inferiores.
- Permite un ambiente de trabajo seguro gracias a su estructura resistente
- Fácil limpieza y recogida de partículas gracias a su cajón integrado
- Diseño cómodo y ergonómico
- Rejilla de madera que evita que las piezas pintadas se rayen
- Escudo cerrado de tres lados que evita que las partículas se propaguen al área circundante
- Alto rendimiento con bajo nivel de ruido



EXTRACTORES DE HUMOS SERIE KTF



DATOS TÉCNICOS

KTF

Tensión de alimentación	3x400V/50Hz
Potencia motor	2,2 kW
Altura escudo lateral	650mm
Método filtración	Cassete 100% poliéster
Tipo filtro	Membrana revestida PTFE
Área de filtración	20m ²
Capacidad de extracción	3600m ³ /h
Nivel de ruido	72 dB
Presión máxima	1200 Pa
Peso (s/ escudo)	350 kg
Dimensiones (CxLxA)*	950x1500x1150mm

*Las dimensiones pueden variar según las solicitudes.

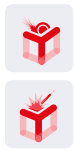
SERIE KTF MESAS DE REBARBADO CON ASPIRACIÓN DESCENDENTE

Ref.

Mesa de rebarbado KTF/1500 850x1500mm	CC112773
Filtro de cartucho clase M6 0350x0850 12m ² ePTFE	CC112775



EXTRACTORES DE HUMOS SERIE KTM



Mesa soldadura y desbarbado

Extracción de acantilados debajo.



Integración con sistema de extracción central

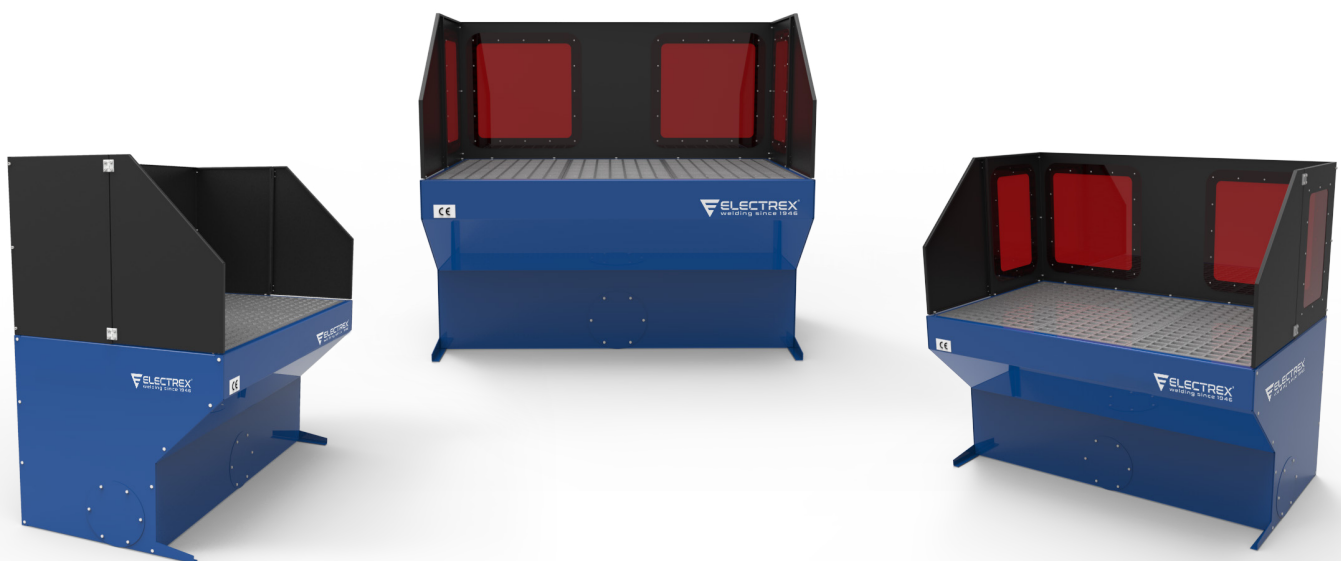
Mesa sin ventilador y filtro

Aplicaciones

- Diseñado para aspirar el polvo resultante del esmerilado y de piezas metálicas pequeñas
- Adecuado para aplicaciones de soldadura
- Adecuado para desbarbados ligeros y exhaustivos

Especificaciones

- Extracción de humos y polvo antes de llegar a las vías respiratorias del operador gracias a la extracción de las paredes inferiores.
- Permite un ambiente de trabajo seguro gracias a su estructura resistente
- Fácil limpieza y recogida de partículas gracias a su cajón integrado
- Diseño cómodo y ergonómico
- Gran resistencia gracias a su gruesa rejilla cromada
- Posibilidad de ser conectado al sistema de ventilación central.
- Posibilidad de conexión a un sistema externo de extracción y filtración.
- El escudo evita que las partículas se propaguen al área circundante.



EXTRACTORES DE HUMOS SERIE KTM



DATOS TÉCNICOS

		KTM
Tubo de conexión	Ø150mm - Ø200mm	
Altura mesa	750mm	
Altura escudo lateral	400 ~ 650mm	
Longitud de la mesa	1000mm ~ 1200mm ~ 1500mm	
Capacidad de extracción recomendada		
	KTM/1000	3.000 m³/h
	KTM/1250	3.500 m³/h
	KTM/1500	4.500 m³/h
caída de presión máxima	500 Pa	

SERIE KTM MESAS DE SOLDADURA Y REBARBADO SIN VENTILADOR Y FILTRO	Ref.
Mesa de soldadura y rebarbado KTM/1000 850x1000mm	CC112776
Mesa de soldadura y rebarbado KTM/1250 850x1200mm	CC112777
Mesa de soldadura y rebarbado KTM/1500 850x1500mm	CC112778
Escudo negro para KTM/1000 H=400mm	CC112779
Escudo negro para KTM/1250 H=400mm	CC112780
Escudo negro para KTM/1500 H=400mm	CC112781
Escudo negro para KTM/1000 H=650mm	CC112782
Escudo negro para KTM/1250 H=650mm	CC112783
Escudo negro para KTM/1500 H=650mm	CC112784



EXTRACTORES DE HUMOS SERIE i8



Alto rendimiento
Campana de nueva generación



Sistema Integrado
Cabina con ventilador y filtro



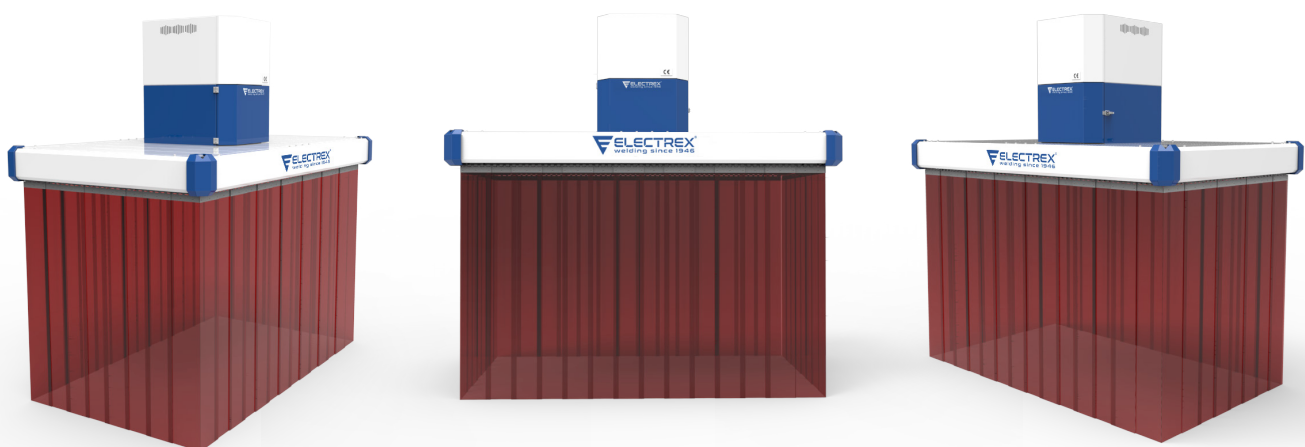
Integrado con el sistema central
Cabina sin ventilador ni filtro

Aplicaciones

- Diseñado para extraer humos resultantes de aplicaciones de soldadura robótica
- Gracias al diseño estético, se puede utilizar como campana para diferentes aplicaciones.

Especificaciones

- Amplia variedad de soluciones de instalación, gracias a múltiples opciones de montaje
- Diseño modular, que permite producirlo en tamaños especiales para diferentes aplicaciones.
- Cortinas de protección contra proyecciones de soldadura
- 99% del humo filtrado con unidad de filtrado integrada
- Fácil acceso al panel de control exterior





DATOS TÉCNICOS i8

Dimensiones	Flujo	Caída de presión	Peso	Nivel de ruido
1000 x 1500	1200m³/h	300Pa	60kg	72dB
1000 x 2000	1600m³/h	300Pa	70kg	72dB
1000 x 2500	2000m³/h	300Pa	80kg	72dB
1000 x 3000	2400m³/h	300Pa	90kg	72dB
1500 x 1500	1800m³/h	300Pa	72kg	72dB
1500 x 2000	2400m³/h	300Pa	85kg	72dB
1500 x 2500	3000m³/h	300Pa	97kg	72dB
1500 x 3000	3600m³/h	300Pa	101kg	72dB
2000 x 2000	3200m³/h	300Pa	98kg	72dB
2000 x 2500	4000m³/h	300Pa	112kg	72dB
2000 x 3000	4800m³/h	300Pa	129kg	72dB

SERIE I8 CAMPANAS DE ALTA PERFORMANCE PARA ROBOTS DE SOLDADURA	Ref.
Campana de aspiración 1000x1500mm	CC112785
Campana de aspiración 1000x2000mm	CC112786
Campana de aspiración 1000x2500mm	CC112787
Campana de aspiración 1000x3000mm	CC112788
Campana de aspiración 1500x1500mm	CC112789
Campana de aspiración 1500x2000mm	CC112790
Campana de aspiración 1500x2500mm	CC112791
Campana de aspiración 1500x3000mm	CC112792
Campana de aspiración 2000x2000mm	CC112793
Campana de aspiración 2000x2500mm	CC112794
Campana de aspiración 2000x3000mm	CC112795



EXTRACTORES DE HUMOS SERIE TSA



Brazo acrobático
Montaje en pared



Extraflexible y ligero
Soportado por cable de acero

Aplicaciones

- Diseñado para conectarse a ventiladores o sistemas de extracción central
- Diseñado para extraer altos niveles de polvo y humos
- Adecuado para evacuar humo, gas, vapor y polvo ligero.

Especificaciones

- Fácil de usar en talleres con espacio limitado
- Llega a las zonas deseadas gracias a su brazo flexible
- Fácil movilidad con una sola mano
- Posibilidad de conectar brazos acrobáticos a conductos y extractores con diferentes opciones de conexión
- Tubo antiestático retardante de llama de -40°C \sim $+90^{\circ}\text{C}$



EXTRACTORES DE HUMOS SERIE TSA



DATOS TÉCNICOS

	Brazo TSA	Consola de extensión TSB*
Peso	10-18kg	24-26kg
Diámetro brazo	Ø152mm	-
Diámetro de manguera para consola de extensión	-	Ø150mm
Longitud para consola de extensión TSB	-	3m
Caída de presión máxima	-	1400 Pa
Longitud brazo	2, 3, 4, 5, 6 ou 7m	-

*La consola de extensión TSB se utiliza para longitudes de brazo de 5 m, 6 m o 7 m

SERIE TSA BRAZOS DE ASPIRACIÓN	Ref.
Consolas de montaje en pared	CC112796
Brazo TSA/200 2m Ø152mm con amortiguador	CC112797
Brazo TSA/300 3m Ø152mm con amortiguador	CC112798
Brazo TSA/400 4m Ø152mm con amortiguador	CC112799
Borde de brida superior	CC112803
Junta de brida Ø200	CC112804
Neumático tensor Ø202x80	CC112805
Pinza Ø146x164	CC112806
Capota de aluminio sin amortiguador Ø152 (para un brazo)	CC112808
Capota de aluminio con amortiguador Ø152 (para dos brazos)	CC112809



EXTRACTORES DE HUMOS SERIE TSF



Centilador de extracción
Unidad estacionaria



Unidad estacionaria
Permite ventajas de espacio



Brazo único
Opciones complementarias

Aplicaciones

- Diseñado para extraer altos niveles de polvo y humo.
- Adecuado para lugares donde no se requiere filtración
- Adecuado para aspirar humo, gas, vapor y polvo.

Especificaciones

- Fácil de usar en talleres con espacio limitado
- Llega a las zonas deseadas gracias a su brazo flexible
- Ventilador de aluminio que permite una gran eficiencia.
- Prevención de averías del motor gracias al interruptor de protección





DATOS TÉCNICOS

TSF

Tensión de alimentación	3x400V/50Hz
Longitud de la consola de extensión TSB*	3m
Diámetro del brazo	Ø152mm
Capacidad de extracción	1.300m³/h
Nivel de ruido	70 dB
Presión máxima	2000 Pa ~ 2200 Pa
Peso (s/ brazo)	36 kg
Dimensiones (CxLxA)	452x550x600 mm

*La consola de extensión TSB se utiliza para brazos de 5 m, 6 m o 7 m de longitud

SERIE MSF,TSF VENTILADOR FIJO DE ASPIRACIÓN TIPO CARACOL	Ref.
Ventilador MSF/1100 de 1,1 kW con consolas de montaje en pared	CC112810
Ventilador TSF/200 de 1,1 kW con brazo de aspiración de 2m	CC112811
Ventilador TSF/300 de 1,1 kW con brazo de aspiración de 3m	CC112812
Ventilador TSF/400 de 1,1 kW con brazo de aspiración de 4m	CC112813
Ventilador MSF/1500 de 1,5 kW con consolas de montaje en pared	CC112814



EXTRACTORES DE HUMOS SERIE MDT



Ventilador de extracción
Unidad estacionaria



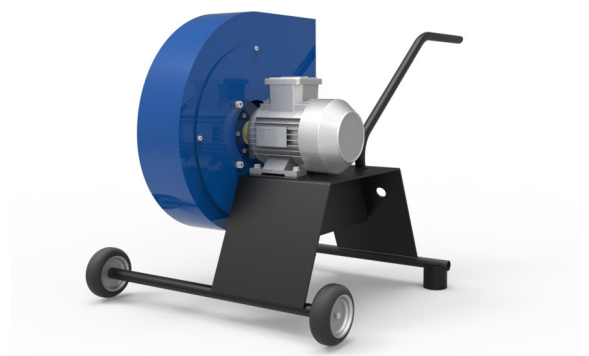
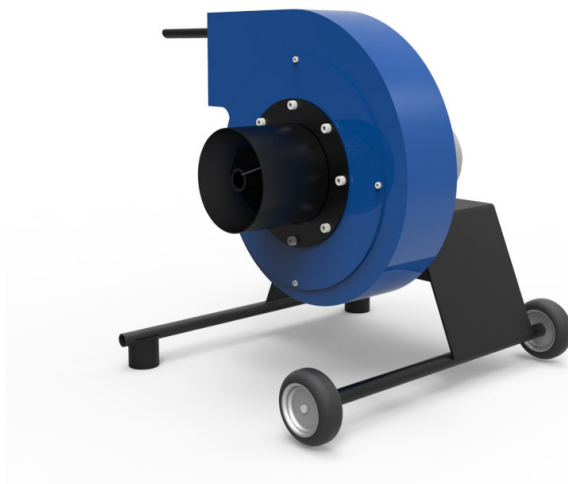
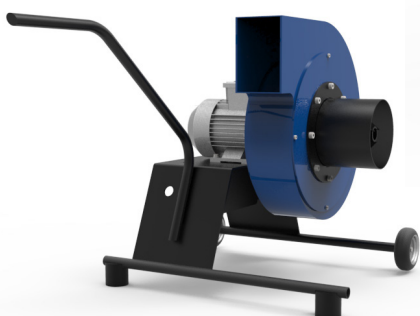
Unidad móvil
Ruedas bloqueables

Aplicaciones

- Diseñado para extraer altos niveles de polvo y humo.
- Adecuado para lugares donde no se requiere filtración
- Adecuado para aspirar humo, gas, vapor y polvo.

Especificaciones

- Gran movilidad gracias a la estructura con ruedas
- Manguera de succión flexible y magnética para llegar a la zona deseada
- Ventilador de aluminio que permite una gran eficiencia.
- Prevención de averías del motor gracias al interruptor de protección



EXTRACTORES DE HUMOS SERIE MDT



DATOS TÉCNICOS

MDT

Tensión de alimentación	3x400V/50Hz
Potencia motor	1,1 kW
Diámetro del brazo	Ø152mm
Capacidad de extracción	2900m³/h
Nivel de ruido	70 dB
Presión máxima	2000 Pa
Peso (s/ brazo)	40 kg
Dimensiones (CxLxA)	452 x 550 x 600 mm

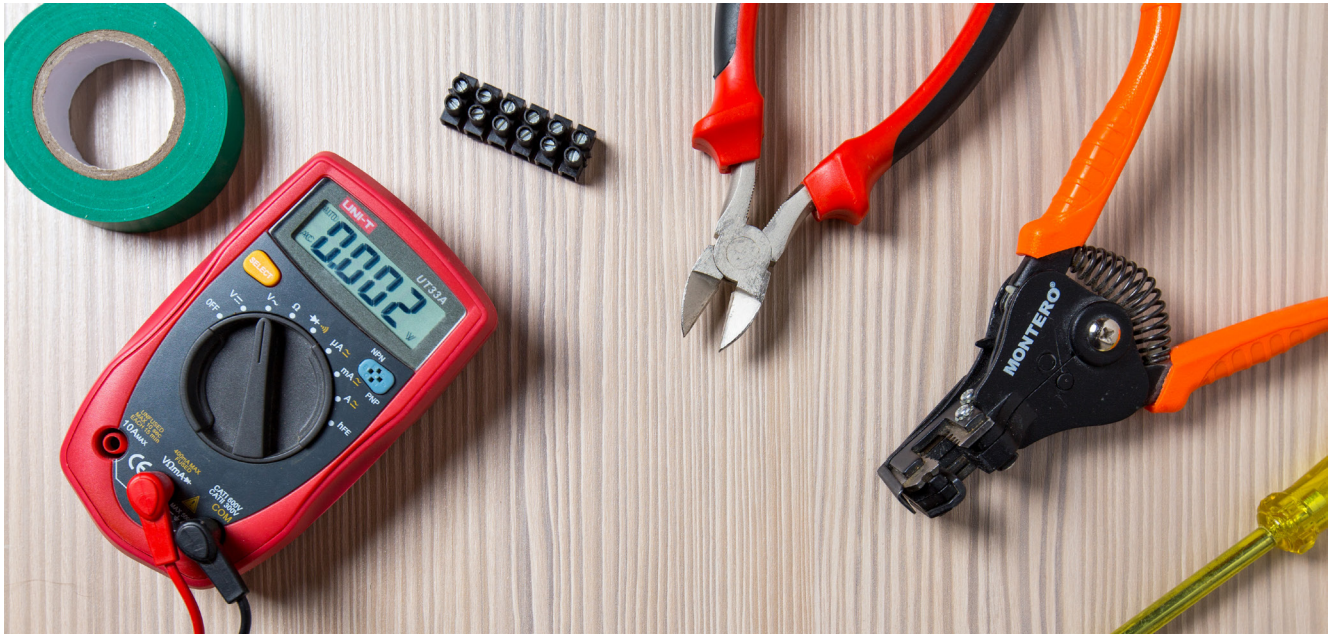
*La consola de extensión TSB se utiliza para brazos de 5 m, 6 m o 7 m de longitud.

SERIE MDT VENTILADOR PORTÁTIL DE ASPIRACIÓN TIPO CARACOL

Ref.

Ventilador MDT/1100 1,1 kW sin manguera de ventilación	CC112818
Ventilador MDT/1105 1,1 kW con manguera de ventilación de 5m	CC112819
Ventilador MDT/1110 1,1 kW con manguera de ventilación de 10m	CC112820
Capota de aluminio magnética Ø152	CC112822

SERVICIO ELECTREX



ASISTENCIA TÉCNICA

Tenemos un equipo técnico especializado a su disposición, con procedimientos de reparación homologados y con repuestos originales Electrex.



GARANTÍA

Nuestros productos son fabricados con rigurosos procesos de producción y probados para funcionar en las condiciones más exigentes, garantizando su fiabilidad y durabilidad.



TIENE DUDAS TÉCNICAS?

En Electrex estamos siempre listos para escuchar y responder a las necesidades de nuestros clientes con la máxima rapidez. Utilice nuestros canales de comunicación rápida de Skype y WhatsApp para aclarar sus dudas o dificultades técnicas.

Luís Amante

 Luís Amante Electrex

 (+351) 968 731 219

Luciano Santos:

 acorreia_12

 (+351) 961 939 968



● Puntos de distribución

📍 Electrex Portugal

ELECTREX - João R. Matos S.A.
Rua do Viso - Santa Joana
3810-375 Aveiro | PORTUGAL

Telf: (+351) 234 313 433
Fax: (+351) 234 313 024

info@electrexwelding.com
www.electrexwelding.com



WELDING SINCE 1946

ELECTREX - João R. Matos S.A.
Rua do Viso - Santa Joana
3810-375 Aveiro | PORTUGAL

Telf: (+351) 234 313 433
Fax: (+351) 234 313 024



info@electrexwelding.com
www.electrexwelding.com

